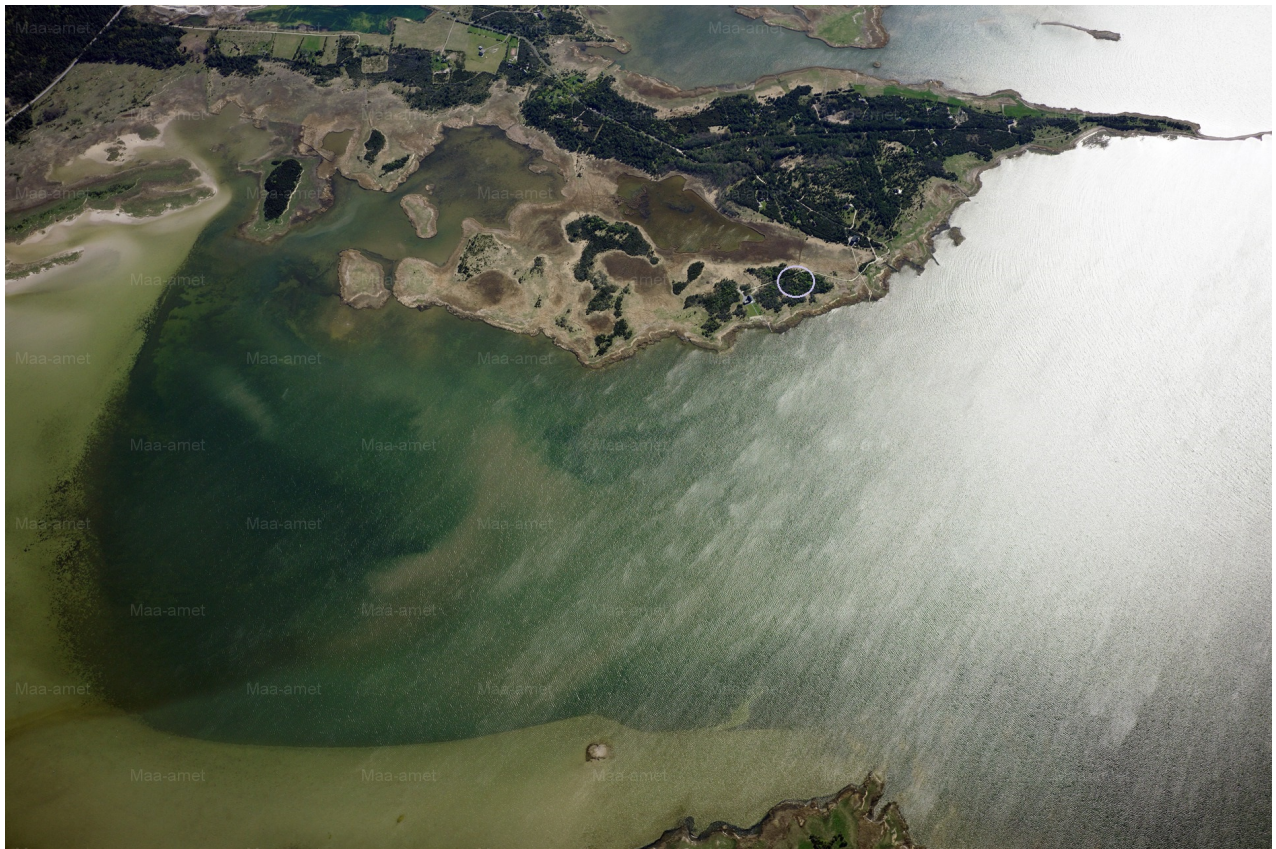


**Saare maakonnas, Saaremaa vallas, Tirbi külas, Kõutsi kinnistul asuva
kivistruktuuri analüüs
Ekspertdihinnang**



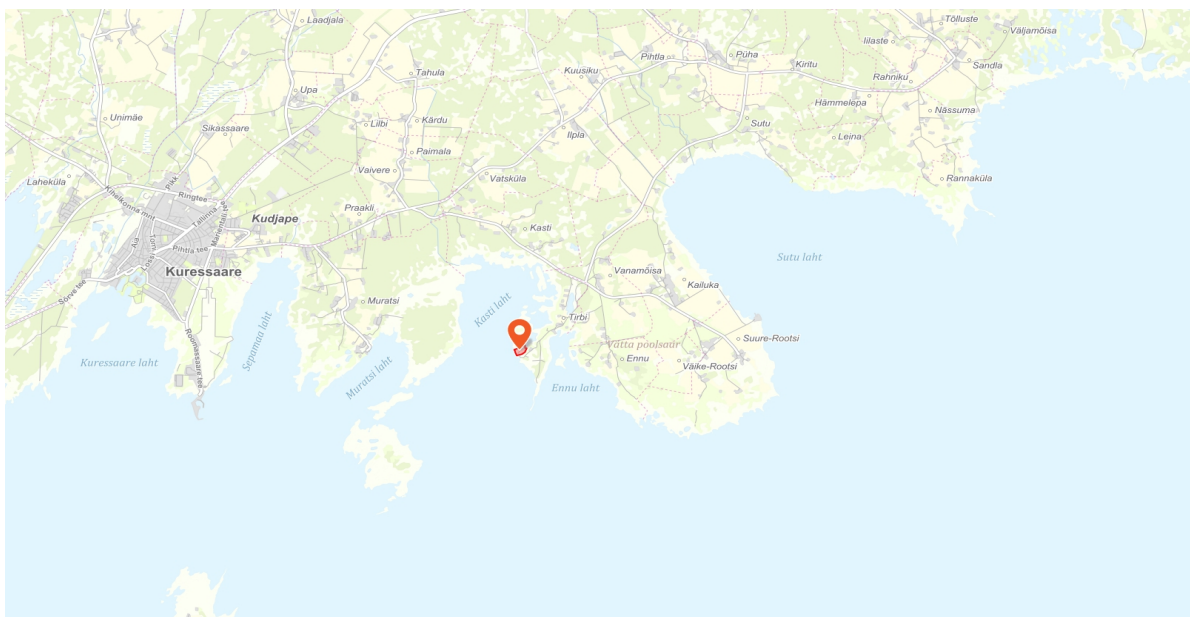
Maa-ameti kaldaerofoto 12.005.2021. Metsaga kaetud on Tirbi, liivasem maastik Vinni laid.

Koostas: Madis Nõmm

PT 210/2005

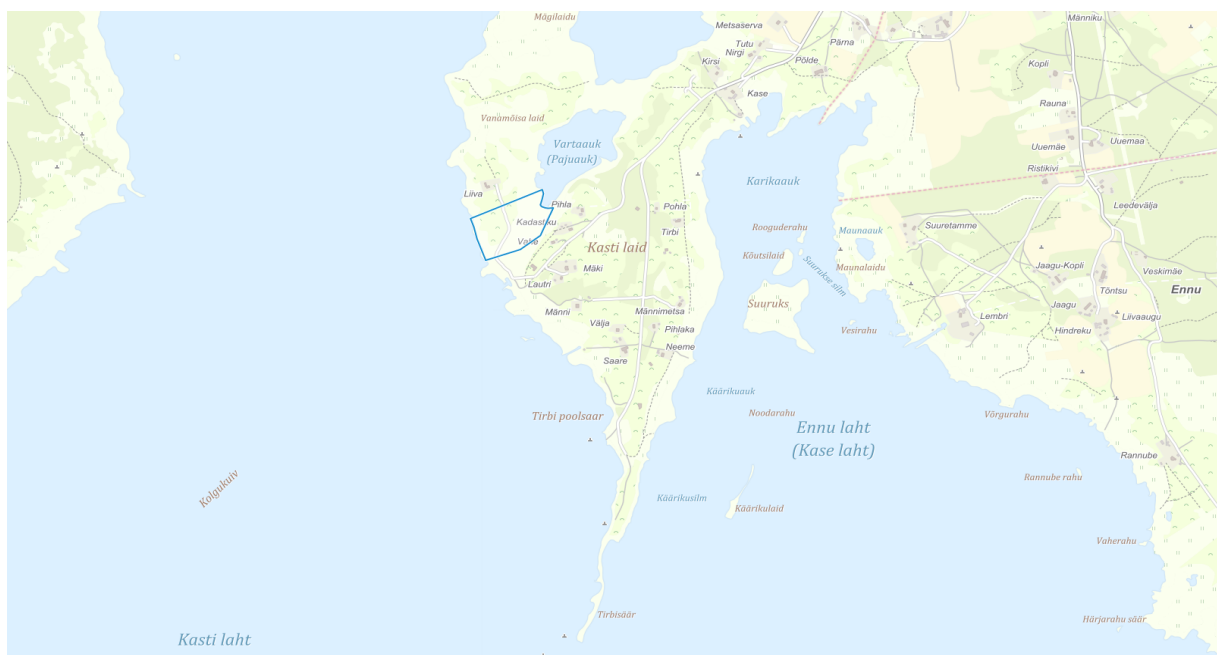
Kuressaares, 2022

Situatsiooniskeem



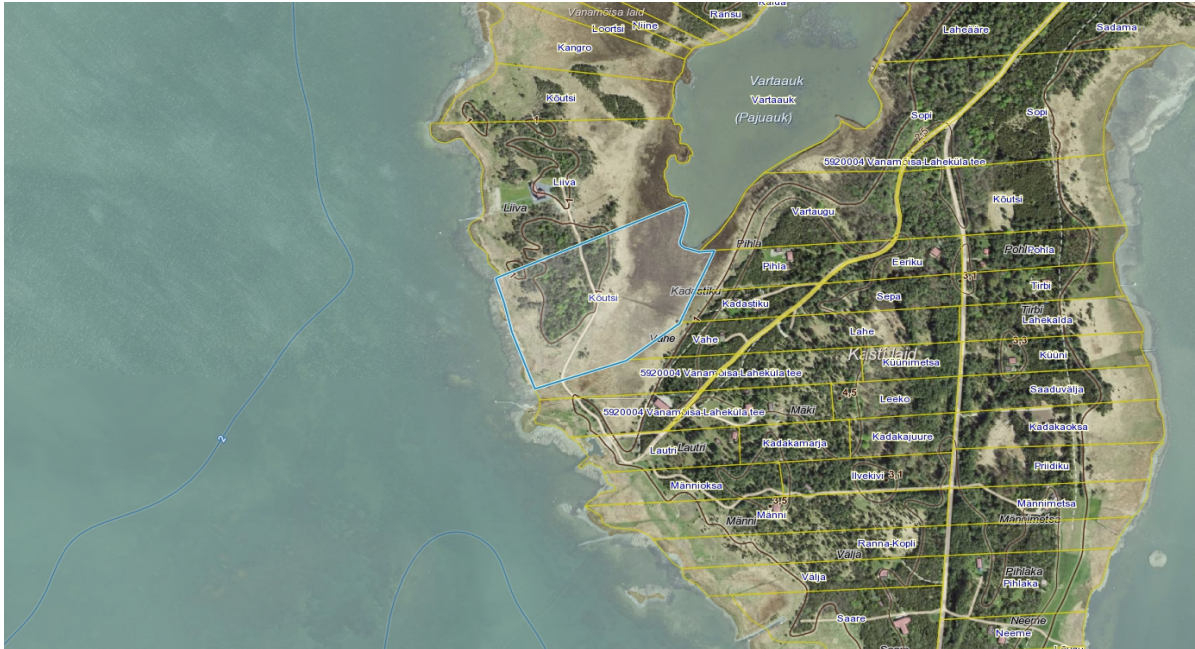
Ehitisregistri kood	Pole arvel
Adress	Saaremaa maakond, Saaremaa vald, Tirbi küla, Kõutsi
Katastrikood	59201:005:0594
Kinnisasja omanik	Gutman & Gutman OÜ, telefon 504 9048
Eesmärk	Tutvuda Vanamõisa (ka Vinni) laiul asuva kivistruktuuriga ning anda sellele ekspordihinnang
Paikvaatlusel osalejad	28. detsembril 2021. a Tarmo Karma ja Madis Nõmm

Asukohaskeem.



Olukorra kirjeldus

Vätta poolsaare edelaküljel asub Kasti laid, mis maakerke tulemusena on tegelikult poolsaar juba vähemalt 300 aastat. Kasti laiü länneküljega on omakorda liitunud Vanamõisa laid. Viimati nimetatud laid oli 18. sajandi mõisakaartidel veel kaheosaline. Põhjapoolne saareke kandis Mägilaiu nime, lõunapoolne oli Vinnilaid.



Külalstatav objekt asub kunagisel Vinnilaiul. Seal leidub väike kõrgem nukk, mille absoluutkõrgus on veidi üle 2 meetri. Ühtlasi asub samas kohas väike lagendik. Ortofotol on teatud pildistamisparatamatuse tõttu puude ladvad alati tüve suhtes nõ nurga all. Sellepärast on lagendiku gabariidid täpsustatud maa-ameti maakatte kõrgusmudeli järgi (vt punane joon), mis tähistab võrade servajoont.



Kuna paikvaatluse ajal teostatud üldplaanid olid paksu lumikatte tõttu ebaülevaatlikud, siis on kasutatud kinnistuomaniku varasemaid fotosid.

Foto 1. Üldvaade suunaga loodenurgast edelanurga poole. Pildi vasemas servas, keskosa lähedal, korstna pitsi dolomiitdetailide fragmendid. Niisiis on hoones asunud küttekolle.

Vundamendilaadse struktuuri välisgabariidid on orienteeruvalt 13x7,5 m.

Lipukesed markeerivad hoone seinte asukohti.



Foto 2. Vaade kagunurgale läänest. Nurga asukohas on suurem kivi. Ilmselt kasutati seda tema algses looduslikus asukohas. Pildi ülasos keskel korstna pitsi dolomiitdetailide fragmendid.



Foto 3. Vaade põhjapoolsele vaheseinale läänest.



Foto 4. Vaade lõunapoolsele otsaseinale idast. Esiplaanil suur nurgakivi, millel asub pootshaagi metallosa.



Foto 5. Lõunaapoolne vahesein, pildistatuna läänest.



Foto 6. Paremalt korstna pitsi dolomiidist raiutud kael, vasemal ja kaela kohal pitsi krae fragmendid.

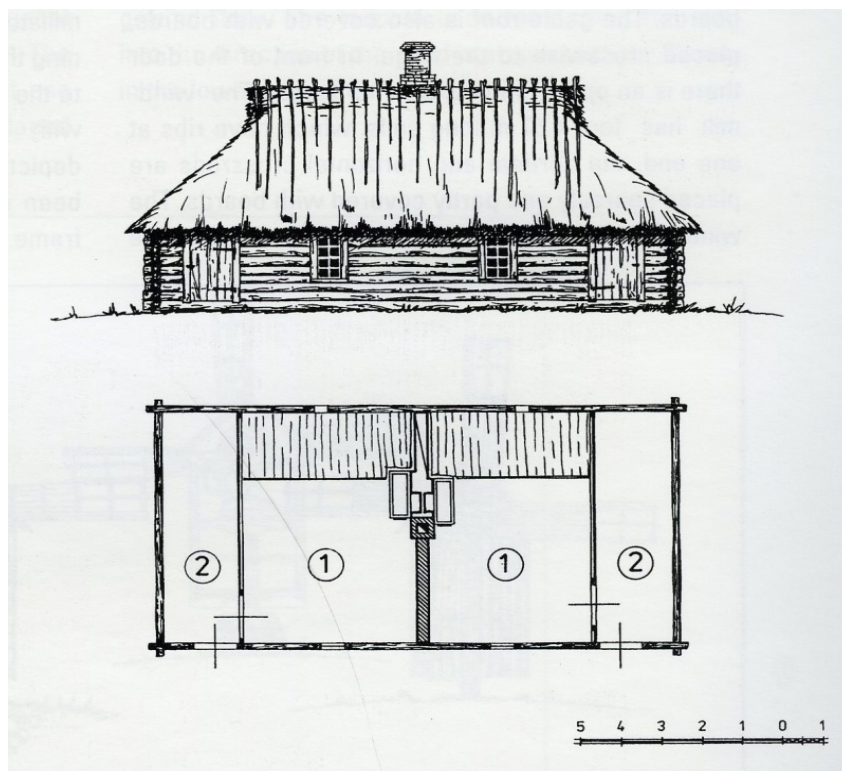


Foto 7. Poolik savitellis



Ajaloolised andmed

Hoone täpne ehitamise aeg pole teada. Kaudsetele andmetele tuginedes võib väita, et algusaastateks on kas 1904. a (mil tollase Vinnilaiu ostis Hiiumaa ettevõtja Priit Õispuu, ka Prido Hõispu 1870-1949) või 1905. a. Tema ehitas Vinnilaiu kõrgemale nukile Hiiumaa ja Muhu rändpüügi kaluritele hoone. Selles sai pikema perioodi jooksul ööbida, kalapüügi hooajal kevadest sügiseni.



Kivistruktuuri perimeetri gabariidid, võimalike vaheseinte paiknemine ning kunagise küttekolde asukoht viitavad võimalusele, et tegemist oli hoonega, mis mõeldud kahe paatkonna peatumiseks. Vabaõhumuuseumis asub Pärnumaalt Audru rannast toodud palkmaja, mille ruumipaigutus on Vinnilaiu struktuuri omaga väga sarnane.

Võrdluseks Audru rändpüügi maja vundamendi vaateid.

Foto 1 1967. a.

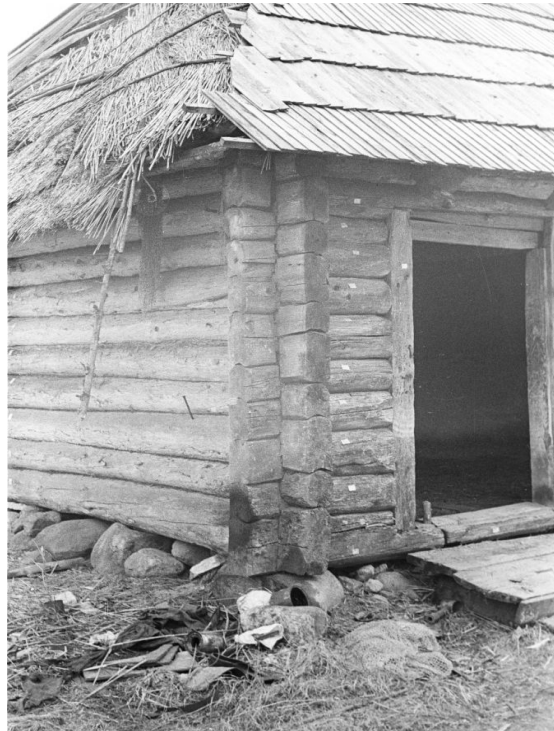


Foto 2 1967. a.



Nagu Tirbi külas Kõutsi kinnistu vundamentide puhul on ka Audrus ritta asetatud väga erineva suurusega kivid. Ehk siis vundamendid on ehitatud koha peal leidunud käepärastest materjalidest.

Vätta poolsaare vetes toimunud rändpüügi temaatika on võrdlemisi vähe tuntud ja väärilis põhjaliku koduloolise uuringu koostamist.

Pilk kaardimaterjalile

Ajaloolist kaardimaterjali hoone asukohaga kahjuks eriti ei leidu. Näiteks tsaariaegne Vätta poolsaare verstakaart on trükitud 1903. a ehk enne hoone ehitamist. Eesti Vabariigi perioodist eksisteerib 1938. a mõõdistus, kuid sellel on märkus, et tegemist on väljavõttega 1904.a kaardist. Plaanil olev Juhkama on praegune Kõutsi; kinnistul puudub hoone.



1958. a Kingissepa rajooni Pihla külanõukogus asuva Sandla sovhoosi maakasutuse plaan on (kopeeritud 1956. a fotoplaani dešifreeringult) asetatud kroodineerituna maa-ameti aktuaalsele kaardile.

Praegusel Kõutsi maaüksusel asunud hoone (vt punane riskülik) gabariidid on jooniselt mõõdetuna umbes 13x7,5 m.



