

Taotluse põhiandmed

Üldinfo

Taotlus: 13.03.2024

Detailplaneeringu algatamine 2024

Taotleja info

Saaremaa Spordikool

Äriregistri number: 75024544

Esmaregistreerimise kuupäev: 18.12.2000

Taotluse sisu

Taotleja andmed

Kas täidate taotlust eraisiku või ettevõtte esindajana?: Ettevõtte esindaja

Ettevõtte nimi: Saaremaa Spordikool

Registrikood: 75024544

Kontakttelefon: 5278139

E-posti aadress: mati.maetalu@kuressaare.ee

Aadress: Kuressaare linn, Saaremaa vald, Saare maakond, 93819, Vallimaa tn 16a

Detailplaneeringu algatamine

Palun algatada detailplaneering ja väljastada detailplaneeringu lähteseisukohad järgmisele(tele) maaüksusele(tele):

Kinnistu nimi : Kuressaare Tervisepark

Kinnistu katastrikood: 34901:014:0554 (Saare maakond, Saaremaa vald, Kaevu tn 18; 314908.0 m²; <https://xgis.maaamet.ee/ky/34901:014:0554>)

Taotluse esitaja/ huvitatud isiku suhe maaüksusega: Volitatud esindaja

Detailplaneeringu koostamise eesmärk: Detailplaneeringu algatamise peaeesmärgiks on Kuressaare tervisepargi arendamine ja võimaluste mitmekesistamine. Alameesmärkideks on

- jõu- ja võimlemislinnaku uuendamine koos turvaaladega
- liikumisradade laiendamine ja uuendamine
- laste mänguväljaku rajamine
- jalgrattasõidu osavusraja ja pumptracki raja rajamine
- kunstlume tootmise võimekusega suusaraja pikendamine
- suusatamise õpperadade loomine
- kelgumäe parendamine
- palli- ja harjutusväljakute rajamine
- soojaku püstitamine ja hooldustehnika viihalli parandustööd
- muud tegevused

Planeeritava(te) hoone(te) tüüp: Muu eelpool nimetamata eesmärk

Kirjeldus: Riikliku programmi "Regionaalsete tervise spordikeskuste edasiarendamise toetus perioodil 2023–2026" raames plaanitakse muuta tervisepark atraktiivsemaks ja laiendada sihtgruppi. Selle elluviimiseks kavandatakse järgmised tegevused: võimlemis- ja jõulinnaku uuendamine (hetkel on enamus konstruktsioone juba keevitamist leidnud ning puitdetailid on mädanenud; oleme osa

sealt lihtsalt ära viinud); suusatamise õpperadade loomine (ilma küngaste ja kõrgendiketa, ammune kehalise kasvatusõpetajate soov); laste mänguväljaku rajamine (hetkel seda sisuliselt ei ole, on vaid paar rauast nõukogudeaegset atraktsiooni); jalgrattasõidu osavusraja rajamine (ca 10 000 m² plats, kus on erinevad takistused ja elemendid, erinevad pinnamaterjalid ja -vormid; pumptracki raja rajamine (noorte poolt juba ammu väljakäidud mõte, ei sisaldu pkonkreetses projektis); kunstlume tootmise võimekusega valgustatud raja pikendamine (hetkel ca 700m, võimalus viia kuni 1 km); pallimängu- ja harjutusväljakute rajamine (hetkel on seal kaks roostes väravat, plaan on luua võimalused jalgpalli, tänavakorvpalli ja rannavolle harrastamiseks, luua väljak ka grupitreeninguteks ja võimlemiseks); kelgumäe arendustööd (mäge tuleb laiendada ja võimalusel plaanime muuta ka nõlva suunda, et mägi ei oleks vastu päikest); terviseradade laiendustööd (hetkel rajamasina võimalused piiratud ning palju puid on rajale liiga lähedal ja oksad on raja kohal); soojaku püstitamine ja hooldustehnika viihalli parendustööd koos turvaaja rajamisega (hooldemeistritel puudub tervisepargis soe ruum, eelmisel aastal terviseparki rajatud viihalli tuli

osaliselt ümber ehitada); muud tegevused (võimalusel finiši ja stardiala laiendamine, rattahoidjate ja rataste remonditulba paigaldus, rajamärgistuse uuendamine jms.).

Olemasoleva maaüksuse üldiseloostus: Kuressaare Tervisepark on üks maakonna olulisematest tervisespordikeskustest ja ainuke kunstlume tootmise võimeklusega terviserada. Suurema kasutustiheduse põhjuseks on, et see asub keskses (Kuressaares ja selle lähiümbruses on ca 14 000-15 000 elanikku) ja seal on erinevaid võimalusi tervisespordi harrastamiseks. Kuressaare Tervisepargis on valgustusega liikumisrajad (0,6 km, 1,0 km ja 2,0 km), valgustusega kelgumägi, uisuväli, jõu- ja võimlemislinnak ning seikluspark. Samuti toimuvad Kuressaare Tervisepargis maakonna suurima Kuressaare Nooruse kooli (park asub kooli kõrval), Saaremaa Hariduse kooli jt. koolide kehalise kasvatuses tunnid. Kuressaare Tervisepargis toimub aastaringiselt palju liikumisharrastuse ja tervisespordi üritusi. Liikumisharrastajate jaoks on tegu populaarse ja tihedat kasutust leidva tervisepargiga, kuna rajad on valgustatud ja asuvad linna piirides.

Olemasolevad ehitised: Rajatud on radade hooldustehnika hoiustamiseks viilhall (2022), konteinerpumppla (2022), hooldemeistrite soojak (2023), turvaaed viilhalli ümber (2023) ja stardimajake finiši- ja stardialas. Tervisepargis asub ka eraomandisse kuuluv seikluspark.

Olemasolevad kommunikatsioonid: Elektrivarustus, Veevarustus

Olemasolevate kommunikatsioonide kirjeldus: Tervisepargis on valgustatud terviserajad pikkusega 0,6 km, 1 km ja 2 km. Programmi „Regionaalsete tervisespordikeskuste väljaarendamise toetus perioodil 2019–2022” raames rajati 2019-2022 aastal kunstlume tootmiseks vajalik taristu. Ca 700 m ulatuses on terviseradade alla rajatud vee- ja elektrivarustuse trassid. Maapealne valgustuspostide kaabeldus viidi samuti osaliselt maa alla, et kunstlume raskus õhukaableid puruks ei vajutaks. Maa sees on 700m ulatuses kõrgsurve torustik, mis on ühendatud rajal asuvate hüdrantidega. Samas kaevikus on ka elektrikaablid. Kogu taristu on vajalik kunstlume tootmiseks terviserajale. Kokku on rajal kunstlume tootmiseks 7 kommunikatsiooni punkti. Kogu vastava projektiga tegeles koostöös Saaremaa Spordikooliga aastatel 2019-22 Saaremaa Vallavalitsuse kinnisvara teenistus Urmas Sepa juhtimisel.

Planeeritavad kommunikatsioonid: Elektrivarustus, Veevarustus

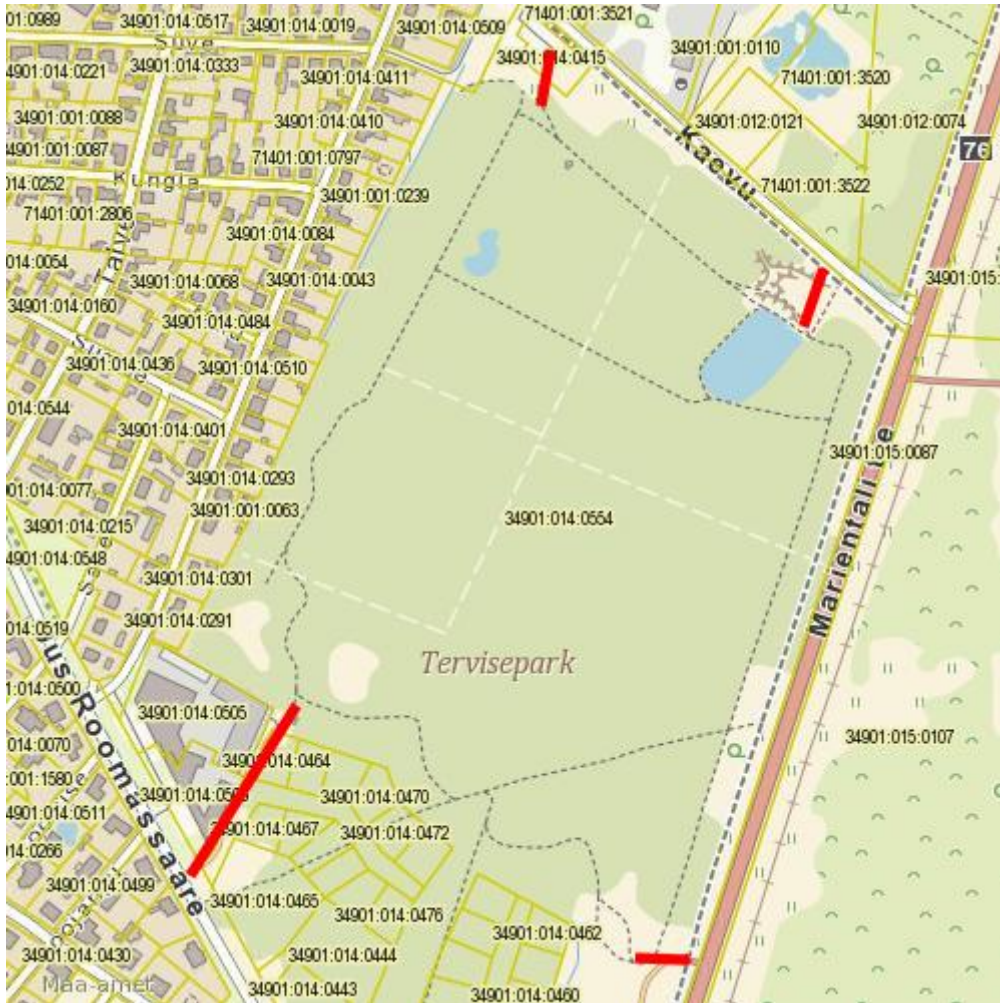
Planeeritavate kommunikatsioonide kirjeldus: Programmi elluviimise käigus on plaanis pikendada kunstlume tootmise võimekusega rajalõik 0,7-lt kilomeetrilt 1 kilomeetrini. Selleks on vaja ca 300 m lõigul viia valgustuse õhukaablid maa alla ja rajada ka vee- ja energiataristu kunstlume tootmiseks. Juurde peaks tekkima vähemalt 2 hüdranti ja elektrienergia ühenduspunkti lumekahuritele. Samuti võib tekkida lisavalgustuse vajadus jõu- ja võimlemislinnaku, jalgratta harjutusraja ja laste mänguväljaku osas. Raja laiendamisel võib tekkida vajadus olemasolevate valgustuspostide teisaldamiseks.

Teede ja juurdepääsude olemasolu: Jah

Kirjeldada millisel teel on ligipääs: Kuressaare Terviseparki on juurdepääs Kaevu tn, Marientali tee ja Uus-Roomassaare tee (Tiiru poe kõrvalt) küljelt.

Saaremaa kaart tee või juurdepääsu joonistamiseks:

[Vaata objekte kaardil](#)



Maakasutuse juhtotstarve liigilt üldisemas planeeringus: Üldkasutatav maa
DETAILPLANEERINGU ALGATAMISE TAOTLUSELE LISATAKSE kavandatavat tegevust kirjeldav
eskiislahendus vastavalt Saaremaa Vallavalitsuse 9. mai 2018 määrusega nr 2-2/14 kehtestatud
„Detailplaneeringu algatamise taotluse vorm ning detailplaneeringu koostamise nõuded“
paragrahvile 4.

Detailplaneeringu eskiislahendus:

[T04223ES-TL1-AP Tervisepargi eskiisprojekt.pdf](#)

Kui detailplaneeringu algatamise taotluse kohaselt soovitakse planeeringu koostamise rahastamist
kohaliku omavalitsuse kulul, menetleb kohalik omavalitsus taotlust edasi juhul, kui taotletava
planeeringu koostamine on kohaliku omavalitsuse eelarves ette nähtud.

Detailplaneeringu koostamise rahastamine: Ei nõustu detailplaneeringu koostamist rahastama

Täitja kontaktinfo

Nimi: Mati Mäetalu

E-post: mati.maetalu@kuressaare.ee

Telefon: 5278139