

KRUNDI NÄITAJAD

KOKKU 74434 M²

1	AS VEERE SADAM	ÕÜ SAAREFOR	ÕÜ VEERE KALA	KIHELKONNA VALD
1	KIHELKONNA VALD VEERE KULA	KIHELKONNA VALD VEERE KULA	KIHELKONNA VALD VEERE KULA	KIHELKONNA VALD VEERE KULA
2	34878,0 M ²	30626,0 M ²	4828,0 M ²	4102,0 M ²
3	EHTUSALUNE PIND	1712,2 M ²	2005,0 M ²	207,0 M ²
	SH. OLEMASOLEV	392,2 M ²	2005,0 M ²	181,0 M ²
	SH. PLANEERITUD	1320,0 M ²	—	207,0 M ²
4	TÄISEHITUSE %	4,91%	6,55%	3,75%
5	MAX KORRUSELISUS	2	1	2
6	MAA SIHTOTSTARVE	LIIKLUSMAA	TÖÖSTUSE JA LADUDE MAA-ALA	ORANŽ ÜLDKASUTATAVATE HOONETE MAA-ALA
7	SIHTOTSTARBE LISAKAAL	PUNANE KONTOUR 100%	LILLA 100%	A=63% L=37% KOLLAKASROHELINE 100%
8	HOONETE RUUMALA	7002,0 M ³	5708,0 M ³	575,0 M ³
	SH. OLEMASOLEV	987,0 M ³	5708,0 M ³	575,0 M ³
	SH. PLANEERITUD	6015,0 M ³	5568,0 M ³	1366,0 M ³
9	PIIRANGUD	A. MIN. TULEPÜSIVUSE KLASS TP 1	TP 1	TP 1
	B. SERVITUUDID INSENERVORKUDELE	4 * 20 M	—	—
	C. PUURKÄÄVU KAITSESOON	—	50,0 M	—
	D. PUHASTUSSEADME TE KAITSESOON	50 M	—	—

EKSPLIKATSIOON

- 1 OLEMASOLEV SADAMAHOONE
- 2 OLEMASOLEV SADAMA TEENINDUSHOONE
- 3 OLEMASOLEV KÄID
- 4 OLEMASOLEV KAITUL
- 5 OLEMASOLEV ASFALKATTEGA PLATSID
- 6 PLANEERITAV KALALAEVADE KAI
- 7 - - - - - PARVLAEVADE KAI
- 8 - - - - - KAITUL
- 9 - - - - - TERMINAAL
- 10 - - - - - PARVLAEVALE MINEVATE JA PARVLAEVALT TULEVATE AUTODE SEISUPLATS
- 11 - - - - - PIRIVALVE KONTROLLPUNKTI KATUSEALUNE
- 12 - - - - - SÕIDU- ja PARVLAEVADE PARKIMISPLATS
- 13 - - - - - AUTOBUSSEID PARKIMISPLATS
- 14 - - - - - VETERINAAR- JA TOIDUÄRILVATE ALLA KUULUVA KALA JA KALATOODETE KONTROLLMISE JA HOIDMISE HOONE KOOS KÜLMHOONEGA
- 15 - - - - - TOLLILADU
- 16 PLAN-VAD PUHASTUSSEADME
- 17 PLAN-VAD SADEVETE PUHASTUSSEADME (ÕLI- JA BENSIINPÜÜR)
- 18 OLEMASOLEV KÕRVA-BAAR
- 19 OLEMASOLEV GARAAŽ
- 20 OLEMASOLEV PÖLENUD HOONE VUNDAMENDID
- 21 OLEMASOLEV LAUDKÕUR (LKVIDEERITAV)
- 22 PLANEERITAV TANKLA
- 23 TRANSFORMAATOR-ALAJAAM
- 24 LKVIDEERITAV HOONE
- 25 OLEMASOLEV AUTOBUSI OOTEPAVILJON
- 26 PLANEERITAV MOTELL
- 27 - - - - - MOTELLI PARKLA
- 28 - - - - - TULETÕRJE VEEHOIDLA, V=100 M³

TINGMÄRGID

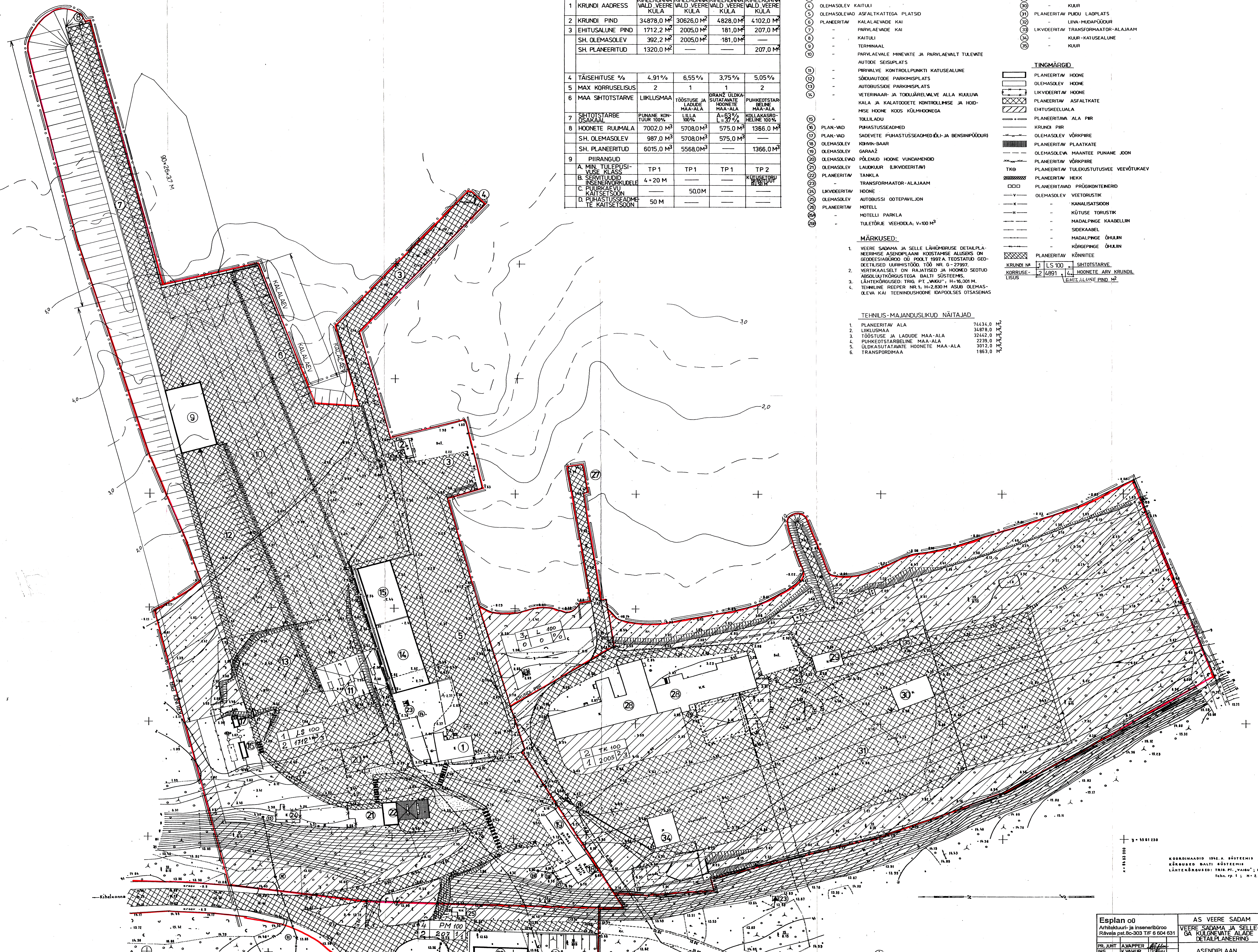
- PLANEERITAV HOONE
- OLEMASOLEV HOONE
- LKVIDEERITAV HOONE
- PLANEERITAV ASFALKATE
- EHTUSKEELUALA
- PLANEERITAVA ALA PIIR
- KRUNDI PIIR
- OLEMASOLEV VÕRKPIRE
- PLANEERITAV PLAATKATE
- OLEMASOLEVA MAANTEE PUNANE JOON
- PLANEERITAV VÕRKPIRE
- PLANEERITAV TULEKUSTUTUSVEE VEEVÕTUKAEV
- TK6 PLANEERITAV HEKK
- PLANEERITAV PRÜGIKONTENERID
- OLEMASOLEV VEETORUSTIK
- KANALISATSIOON
- KÜTUSE TORUSTIK
- MADALPINGE KAABELLIN
- SIDEKAABEL
- MADALPINGE ÕHULIN
- KÕRGEPINGE ÕHULIN
- PLANEERITAV KÕNNITEE
- KRUNDI NÄITAJAD
- SIHTOTSTARVE
- HOONETE ARV KRUNDIL
- VEERTEALUNE PIND M²

MÄRKUSED:

1. VEERE SADAMA JA SELLE LÄHÜMBRUSE DETAILPLANEERIMISE ASENDIPLAANI KOOSTAMISE ALUSKES ON GEODEESIBÜROO ÕU POOLT 1997 A. TEOSTATUD GEODEESELISE UURIMISTÖÖ, TÖÖ NR. G-27997.
2. VERTIKAALSelt ON RAJATISED JA HOONED SEOTUD ABSOLUUTKÕRGUSTEGA BALTI SÜSTEEMIS.
3. LÄHTEKÕRGUSED: TRIG. PT. "VAIGU"; H=16,301 M.
4. TEHNIINE REEPEER NR.1; H=2,830 M ASUL OLEMASOLEVA KAI TEENINDUSHOONE IDAPOOLSES OTSASENAS

TEHNILIS-MAJANDUSLIKUD NÄITAJAD

1.	PLANEERITAV ALA	74434,0 M ²
2.	LIIKLUSMAA	34878,0 M ²
3.	TÖÖSTUSE JA LADUDE MAA-ALA	32442,0 M ²
4.	PUHKEOTSTARBE MAA-ALA	2230,0 M ²
5.	ÜLDKASUTATAVATE HOONETE MAA-ALA	3012,0 M ²
6.	TRANSPOORDMAA	1863,0 M ²



KOORDINAADID 1992. A. SÜSTEEMIS
KÄRBUSED BALTI SÜSTEEMIS
LÄHTEKÕRGUSED: TRIG. PT. "VAIGU"; H=16,301 M
Tehn. rp. 1; M=1:500

Esplan oü		AS VEERE SADAM			
Arhitektuur- ja inseneribüroo		VEERE SADAMA JA SELLE GA KULGNEVATE ALADE		0029 AE	
Rävala pst. 8c-303 Tlf 6 604 631		DETAILPLANEERING			
PL. JUHT	A. VÄPPER	ASENDIPLAAN	DP 2	STAAD	LEHT
INS.	K. VÄHMER				
INS.	V. TITARENKO				

M 1:500