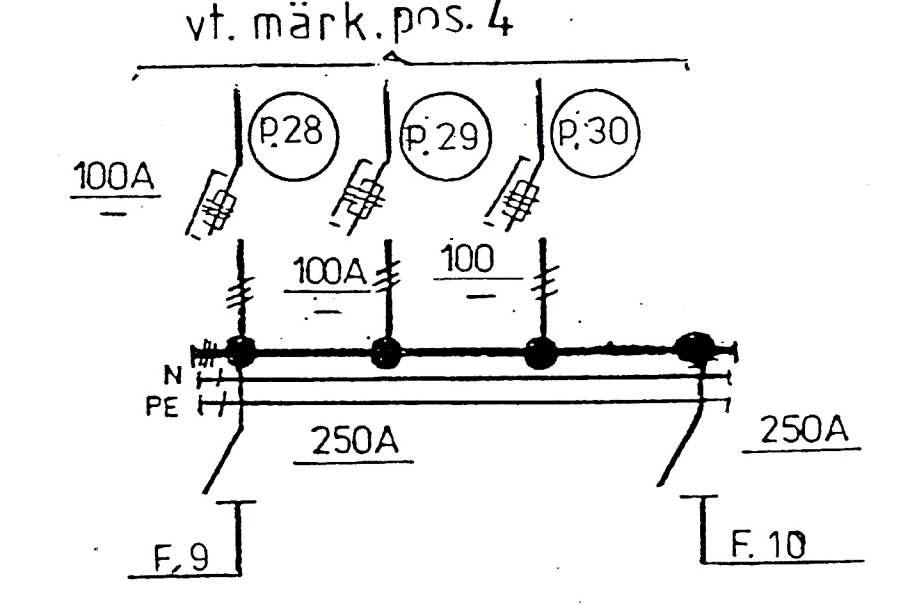
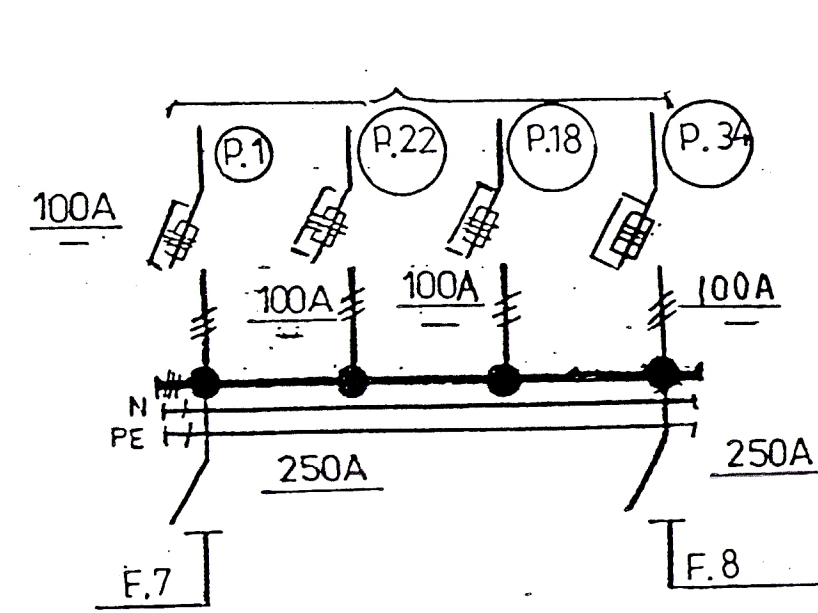


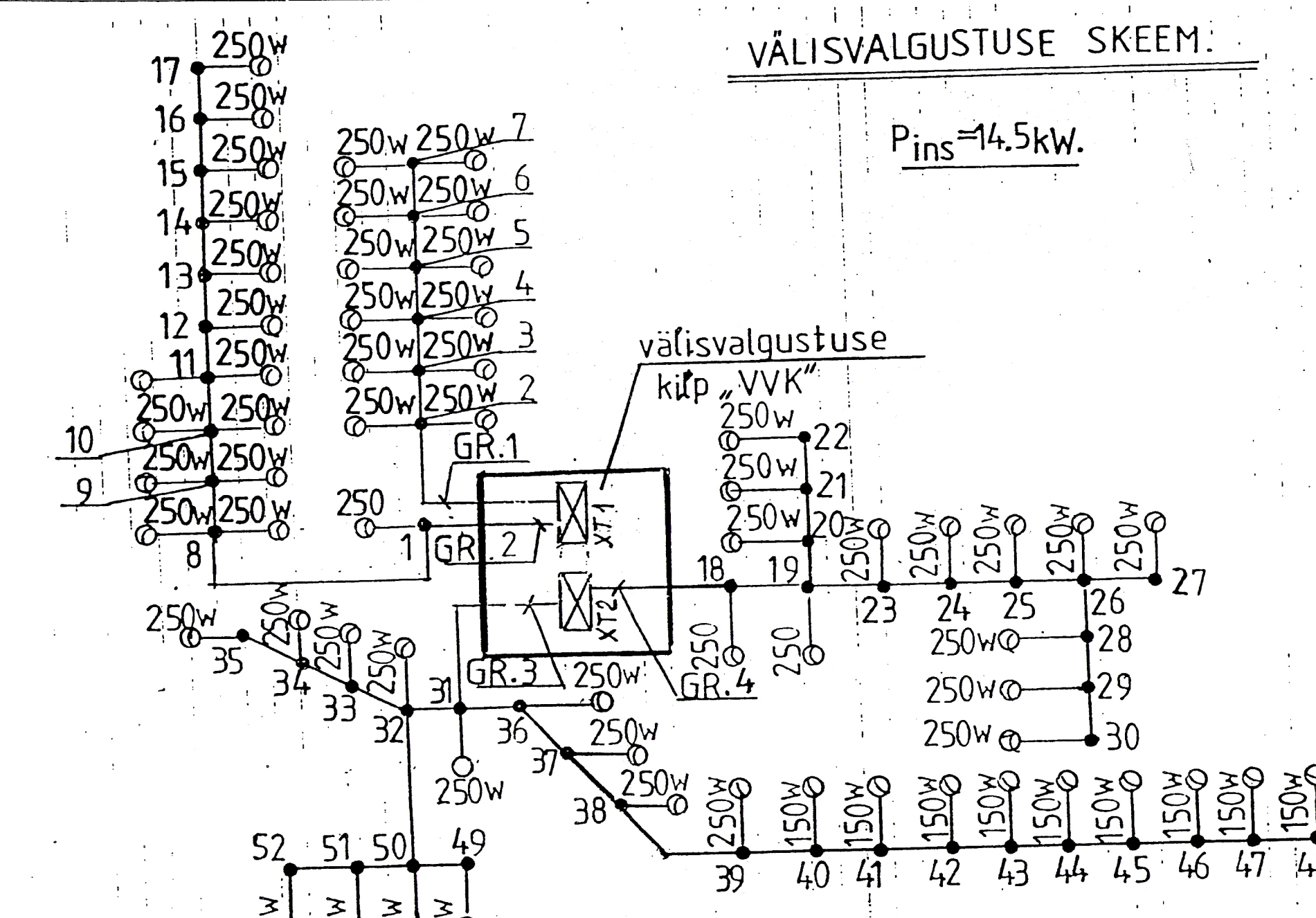
EL. TRANSITKAPP 1TJK



EL. TRANSITKAPP 2TJK



VÄLISVALGUSTUSE SKHEEM:



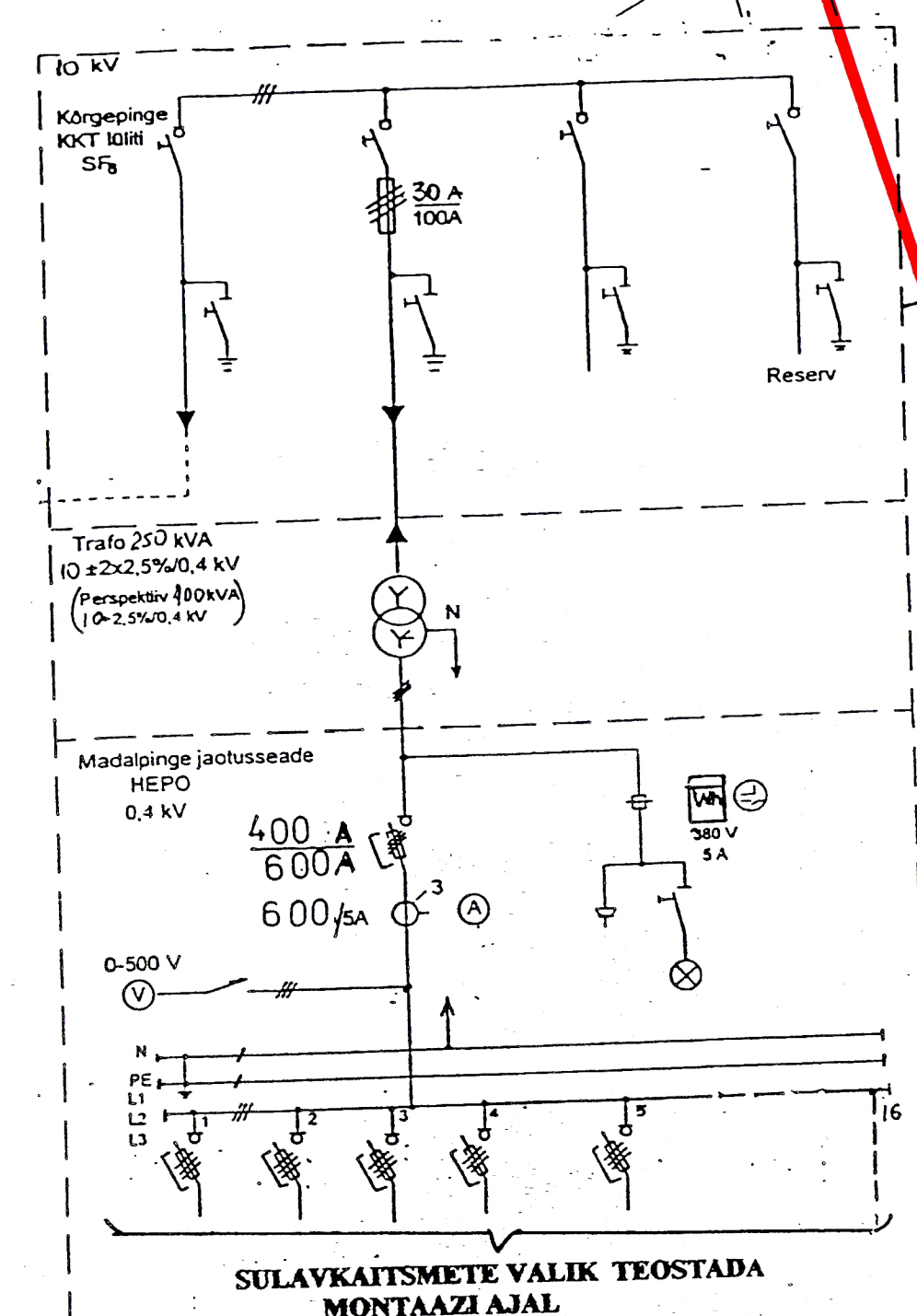
EKSPLIKATSIOON

- 1 OLEMASOLEV SADAMAHOONE
- 2 OLEMASOLEV SADAMA TEENINDUSHOONE
- 3 OLEMASOLEVAD KAI
- 4 OLEMASOLEV KAITULI
- 5 OLEMASOLEVAD KRUISSAKATTEGA PLATSID
- 6 PLANEERITAV KALALAEVADE KAI
- 7 PARVLAEVADE KAI
- 8 KAITULI
- 9 TERMINAAL
- 10 PARVLAEVALE MINEVATE JA PARVLAEVALT TULEVATE
- 11 AUTODE SEISUPLATS
- 12 PIIRIVALVE KONTROLLPUNKTI KATUSEALUNE
- 13 SÕIDUAUTODE PARKIMISPLATS
- 14 AUTOBUSSIDE PARKIMISPLATS
- 15 VETERINAAR- JA TOIDUÄRELVALVE ALLA KUULUVA
- 16 KALA JA KALATOODETE KONTROLLIMISE JA HOID-
- 17 MISE HOONE KOOS KÜLMHOONEGA
- 18 TOLLILADU
- 19 PLAN-VAD PUHASTUSSEADMED
- 20 PLAN-VAD SADEVETE PUHASTUSSEADMED (ÕLI- JA BENSIINIPÜÜDUR)
- 21 OLEMASOLEV KOHVIK-BAAR
- 22 OLEMASOLEV GARAAŽ
- 23 OLEMASOLEVAD PÖLENUD HOONE VUNDAMENDID
- 24 LAUDKUUR
- 25 PLANEERITAV TANKLA
- 26 TRANSFORMAATOR-ALAJAAM
- 27 LIKVIDEERITAV HOONE
- 28 OLEMASOLEV AUTOBUSSI OOTEPAVILJON
- 29 LIKVIDEERITAV KUUR

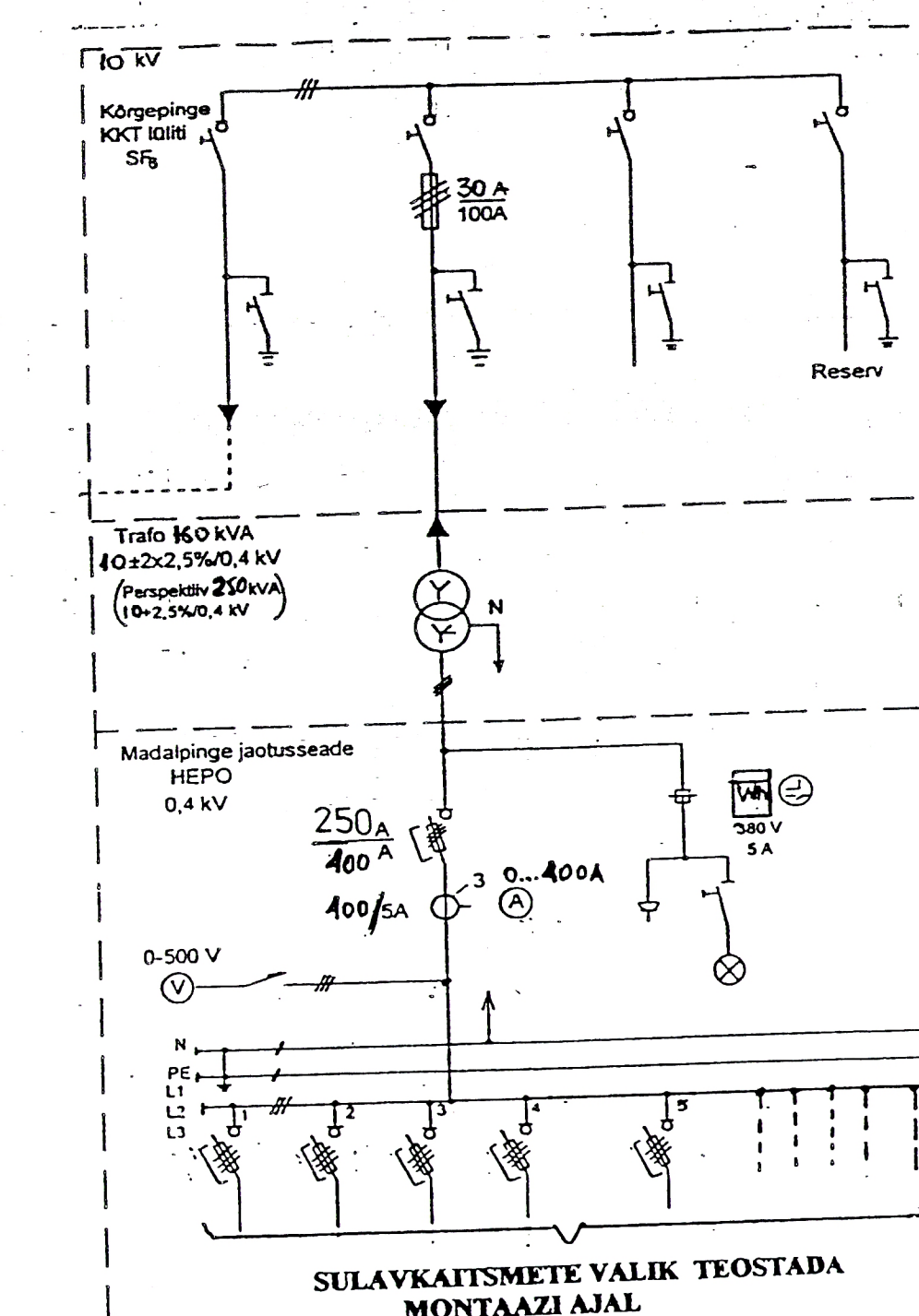
TINGMÄRGID

- PLANEERITAV HOONE
- OLEMASOLEV HOONE
- LIKVIDEERITAV HOONE
- PLANEERITAV ASFALTKATE
- EHITUSKEELUALA
- PLANEERITAV ALA PIIR
- KRUNDI PIIR
- OLEMASOLEV VÕRKPIIRE
- PLANEERITAV PLAATKATE
- OLEMASOLEVA MAANTEE PUNANE JOON
- PLANEERITAV VÕRKPIIRE
- PLANEERITAV TULEKUSTUTUSVEE VEEVÕTUKAEV
- PLANEERITAV HEKK
- PLANEERITAVAD PRÜGIKONTENERID
- OLEMASOLEV VEETORUSTIK
- KANALISATSIOON
- KÜTUSE TORUSTIK
- MADALPINGE KAABELLII
- SIDEKAABEL
- MADALPINGE ÕHULIN
- KÕRGEPINGE ÕHULIN
- PLANEERITAV VEETORUSTIK
- KANALISATSIOON
- KÜTUSE TORUSTIK
- ÜHISVÖOLNE KANALISATSIOON
- SAJUVEE KANALISATSIOON
- PARKIMISPLATSIDELT
- PLANEERITAV MADALPINGE KAABELLII
- KÕRGEPINGE KAABELLII
- KÕRGEPINGE LÕPPMAST
- SIDEKANALISATSIOON
- OPTILISE KAABELLII
- EL. TRANSITKAPP
- HOONE PEAJAOTUSKILP
- EL. KILP MERILAPEVADE
- ELEKTRIVARUSTUSEKS
- VÄLISVALGUSTUSE VALGUSTI
- TELEFONIAAAM
- OLEMASOLEV TELEFONIAAAM
- PLANEERITAV TELEFONI KAPP

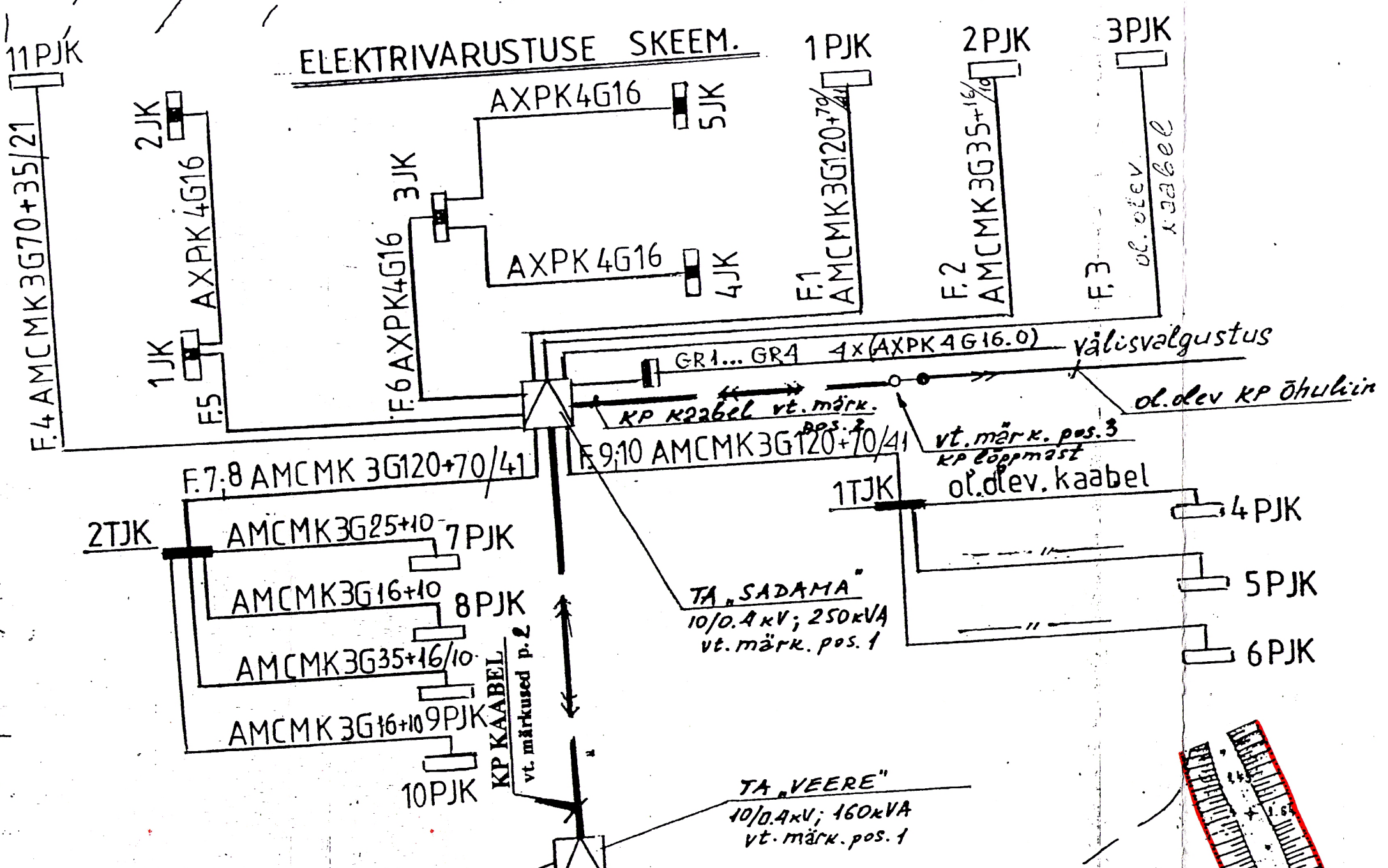
TA "SADAMA", 250 kVA



TA "VEERE", 160 kVA



ELEKTRIVARUSTUSE SKHEEM:



MÄRKUSED:

- Projekti aluseks on 2 uue komplekti trafo-alajamite paigaldamine:
 - TA SADAMA paigaldamiseks sadama territooriumile kinnhoone piirkonda trafoaga 250 kVA, 100,4 kV;
 - TA VEERE paigaldamiseks planeeritava mootori juurde trafo 160 kVA, 100,4 kV.
 Komplektijamade tüübid valib kp. võrkude valdaja.
- Õh. oleval kp. ja mg. õhulinnid demonteerida. Projektieritava trafo-alajamade tüübi paigaldada maa-alusel kp. kaablid toitega 1020 kV, kaablid tüübid ja nende ristlõiked valib kp. võrkude valdaja.
- Projektieritava kaabli ühenduskohtades õhulinnide paigaldada kp. lõppmastid. Mastide tüübid täpsustatakse montaaži.
- Remontitöökoja juures (pos. 29) olev TA demonteerida ja selle asemel paigaldada transiit jaotuskapp 1TJK, mille ühendada õh. oleval lühilinnid (hooned pos. 28, 29 ja 30).
- Õh. oleval kaabel, mille tüübi täpsustatakse demonteeritava projektieritava trafo-alajamiga.
- Projekt. ette ette kaabli AMCMK paigaldamine. Kaabli ristlõiked on valitud esialgselt ja kinnulruul täpsustamiseks töökojastandis.
- Territooriumi välisvalgustuseks paigaldada metallist ASE SKANDIA õhe ja kabe kroonsteingiga kõrgusega 12 m, tüübid P225C12 ja T225C12.
- Metalist tüüpi paigaldamiseks välisvalgustuse valgustid nautrimisajapiiridega 150 W ja 250 W.
- Välisvalgustuse juhtkapp VVK paigaldada trafo-alajamiga.
- El. varustus sisetruul TN-C-S.
- Tarbijate orientatsioon võlmus (eesalgne, kinnulruul täpsustamiseks töökojastandis):
 - P_{av} = 270,0 kV
 - P_{av} = 190,0 kV

Esplan oü		AS VEERE SADAM	
Arhitektuur- ja inseneribüroo	Rävala pst. 8c-303 TIF 6 604 631	VEERE SADAMA JA SELLE- GA KÜLGEVALE ALAIDE DETAIL-PLANEERING	0029 VE
PR. JUHT	AVAPPER	ELEKTRI- JA SIDA VÄLIS- VÕRKUDE PIAAN JA SKHEEM	DP 2 2
PR. AUTOR	VITJARENO		STAADI LEHT LEHT