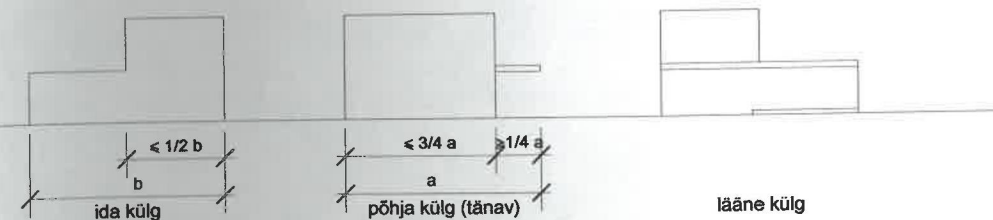
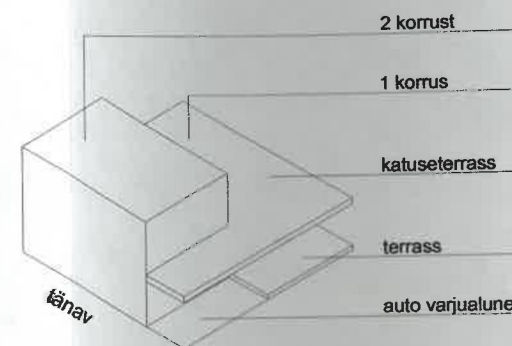


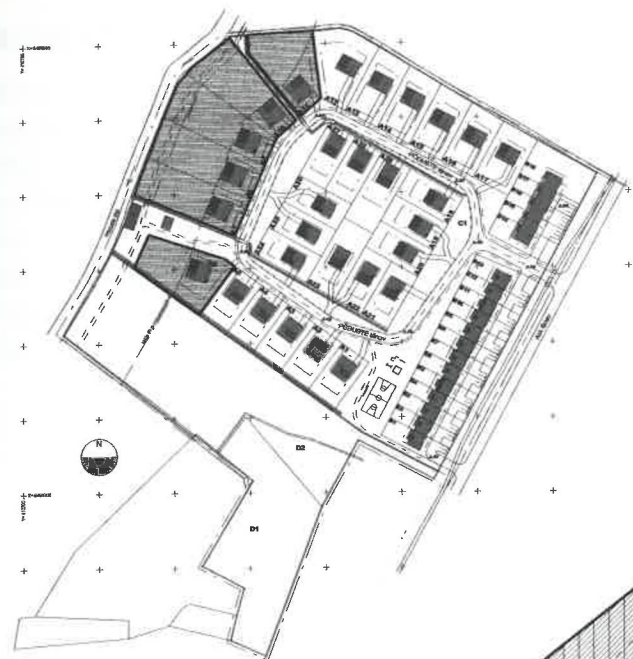
PÕDUSTE TN 1, 3, 5, 7, 9 (krundid A1-A5)

- *Kruni pindala - 880 m²
- *Hoone funktsioon - üksikelamu
- *Suurim ehitisealune pind - 180 m²
- *Hoonete arv krundil - 1
- *Hoone suurim kõrgus - 7,5 m
- *Korruselisus - 2
- *Hoone ±0.00 - 2.20-2.80
- *Lisa tingimused - Teise korruse pindala kuni 3/8 esimese korruse pindalast.
- *Päärdeaed - Kõrgus kuni 1,2 m; läbipaistev.
- *Päärangud - Veejuhtimisservituut (kuivenduskraav), vööndi laius 6 m.
- *Üldmahu idee - Tänavaküljel (põhjakülj) põhimaht sirge ja sile kahekorruline sein + madal taanduv autokatusealune koos peasissepääsuga. Hoovikülj (lõuna) vaba.

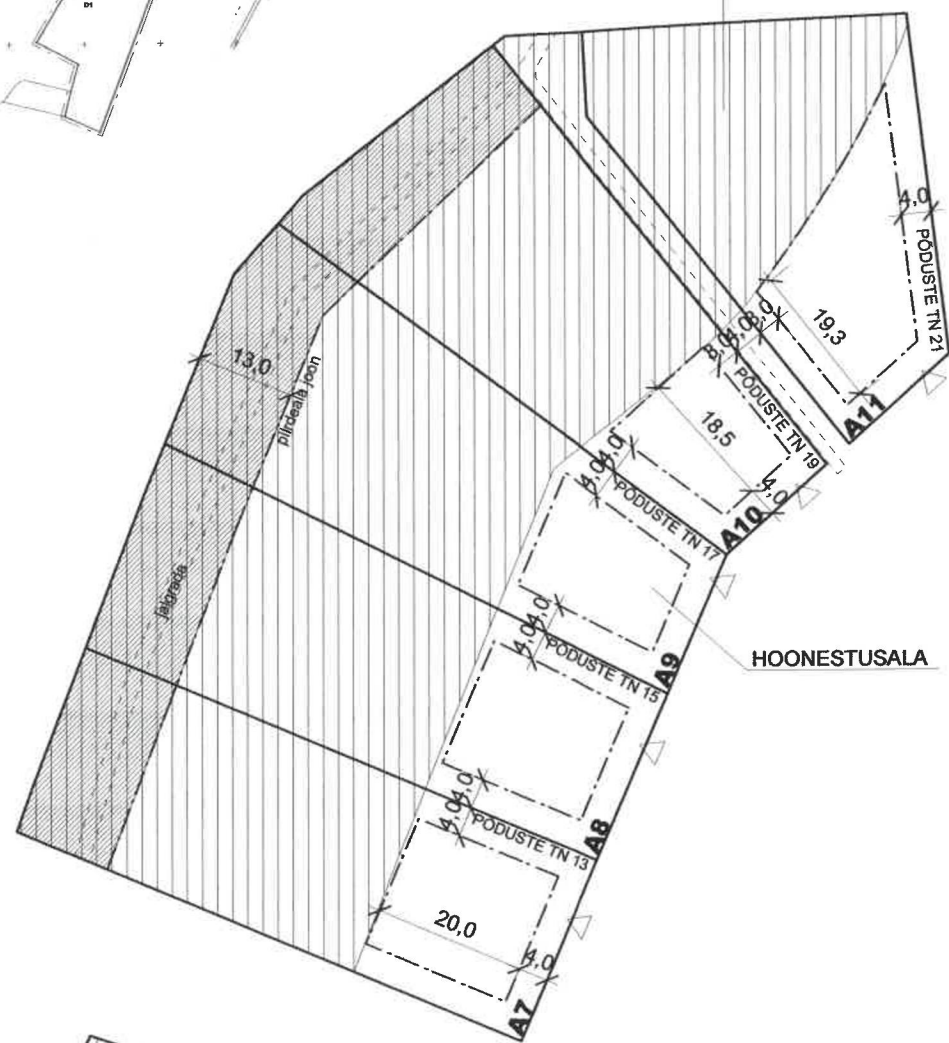


American Construction Group
ACG
 Design Build Services
 Architecture
 Construction Management
 Interior Build-outs & Design
 General Consulting

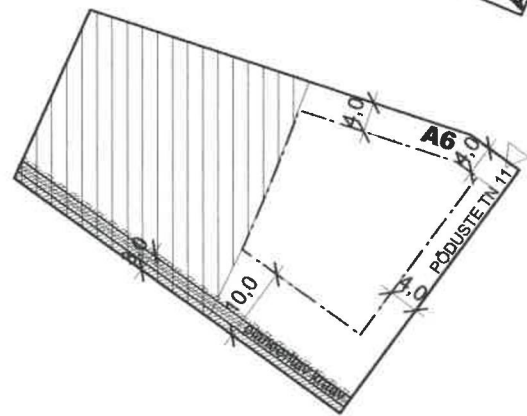
ASUKOHIT:	Saaremaa, Kuressaare linn		
PROJEKT:	Aia 65, Suuresilla 3 ja lähiümbruse detailplaneering		
JOONED:	Hoonestustingimused kruntidel A1-A5	30.01.2006	
MÕÖT:	M 1:1000	JOONISE AUKOOR:	IVO-MARTIN VEELMA
JOONISE NR:	DP - 8	PROJEKTILEHT:	ALDO VINKEL
TÖÖ NR:	-	JURIDISAL:	ALDO VINKEL
		ALLKIRJUTAJAD:	<i>[Signatures]</i>
		TEHNIK:	OÜ Saare
		ARENDUSBÜROO:	Arendusbüroo Grupp



KALDA EHITUSKEELUVÕOND



HOONESTUSALA



PÕDUSTE TN 11, 13, 15, 17, 19, 21 (krundid A6-A11)

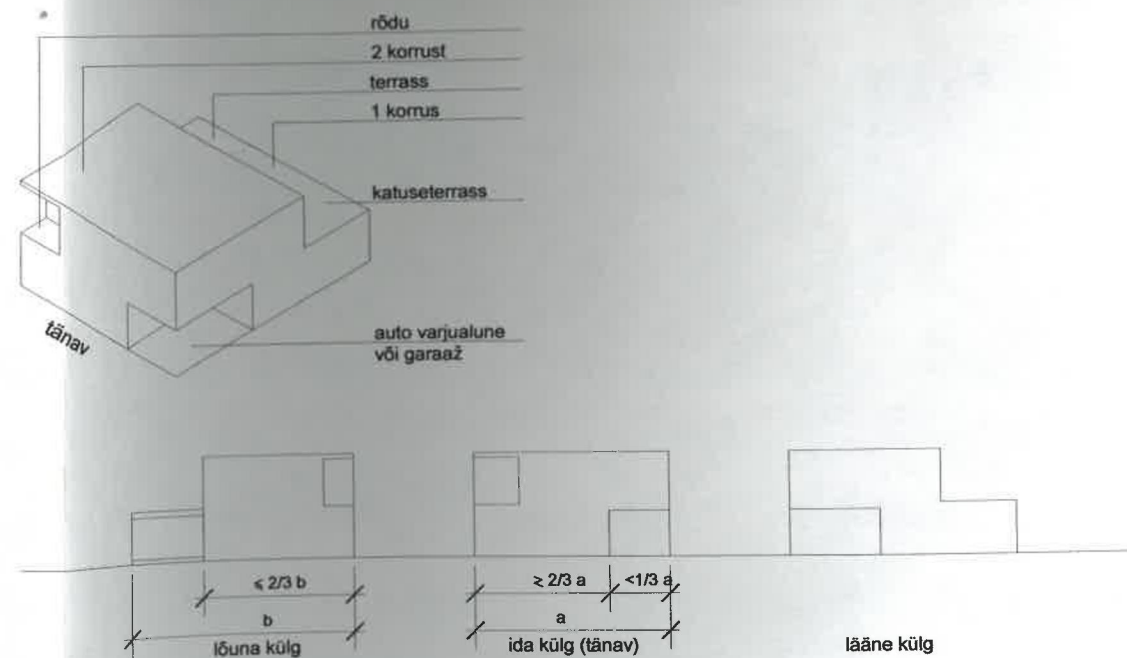
- *Krundi pindala - 1873, 1898, 1959, 1977, 1974, 1745 m²
- *Hoone funktsioon - üksikelamu
- *Suurim ehitisealune pind - 280 m²
- *Hoonete arv krundil - 1
- *Hoone suurim kõrgus - 7,5 m
- *Korruselisus - 2
- *Hoone ±0.00 - 2.20-2.80
- *Lisa tingimused - Teise korruse pindala kuni 2/3 esimese korruse pindalast.
- *Piirdeaed - Kõrgus kuni 1,2 m; läbipaistev.
- *Piirangud -

Kruntidel A7-A10 teeservituut (jalgtee). kaldaäärse maa-ala (13 m jõest) tuleb hoida avatuna ööpäevaringselt ning see peab olema läbitav igaühele jalgsi või jalgrattaga samaväärselt avaliku kergliiklusteega. Omanik ei või rajada takistusi, piirdeid ega tähistusi, mis teevad ala kasutamise ebamugavaks või loovad mulje, et tegemist on privaatse territooriumiga. Ehitusloa väljastamise eeltingimuseks on kinnistu omaniku ja linna vahelise lepingu sõlmimine kaldaäärse maa-ala hooldamise kohta. Linn ei võta lepingus rahalisi kohustusi, mis ületavad ala hooldamise kulusid. Samuti peab lepingus sisalduma omaniku kinnitus, et ta aktsepteerib käesolevas planeeringus kirjeldatud kaldaäärse maa-ala kasutamise korda. Kuni niisuguse lepingu sõlmimiseni on ala hooldamine ja avatuna hoidmine kinnistu igakordse omaniku kohustuseks.

Krundil A6 veejuhtimisservituut (kuivenduskraav), vööndi laius 6 m.

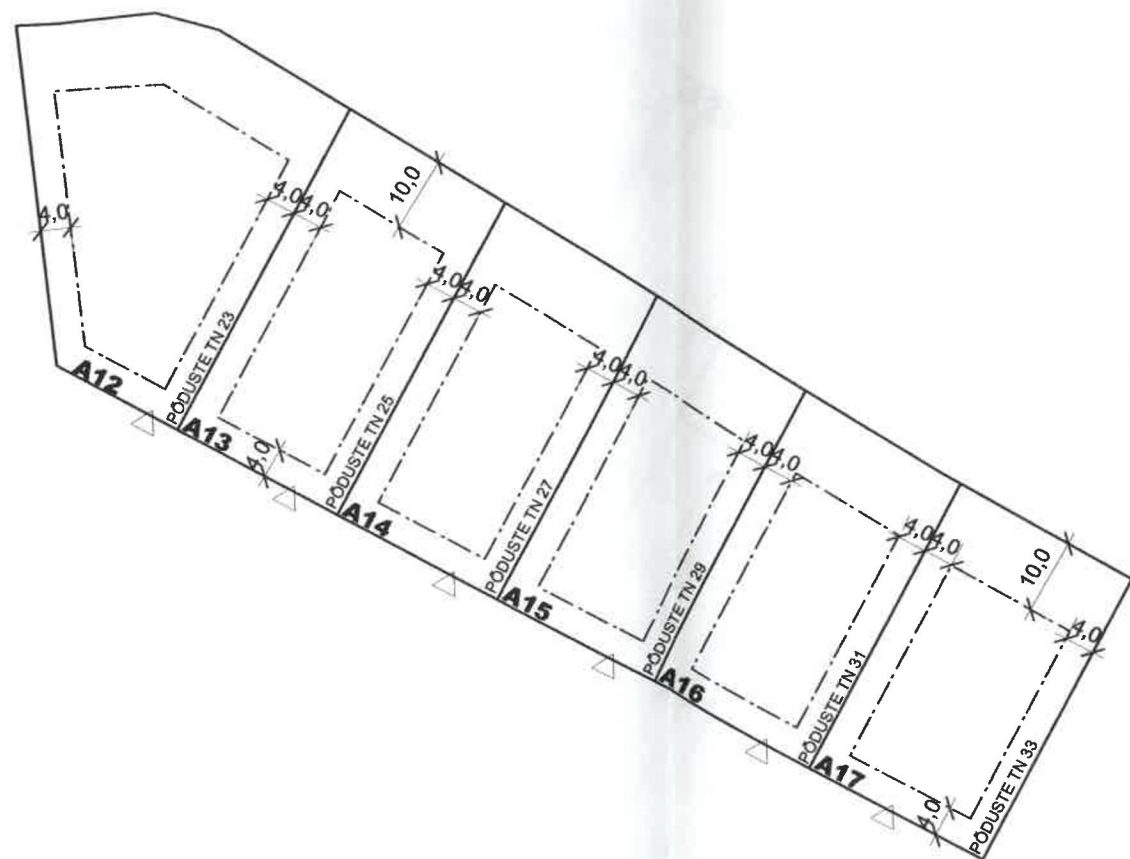
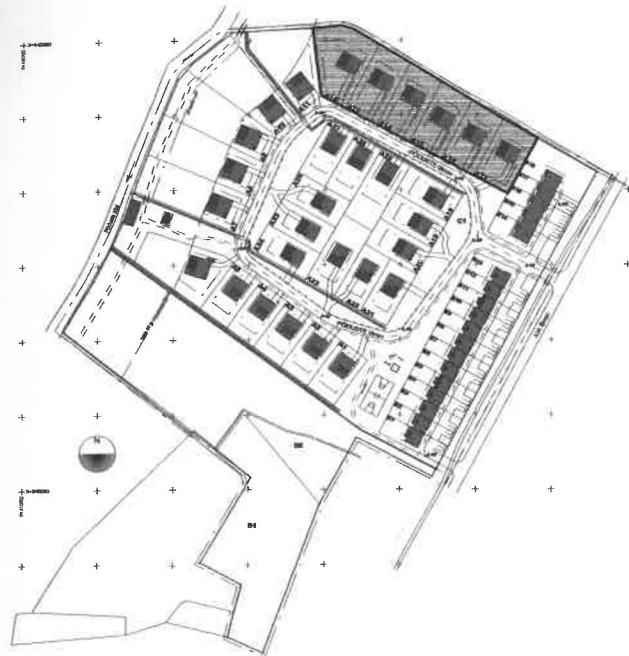
*Üldmahu idee -

Tänavakülg (idakülg) tummimise, ühe või kahe sisselõikega-peaissepääs/auto varjualune, võimalik rõdu. Hoovikülg (lääne) vaba. Külgedel soovitavalt vähem avasid.



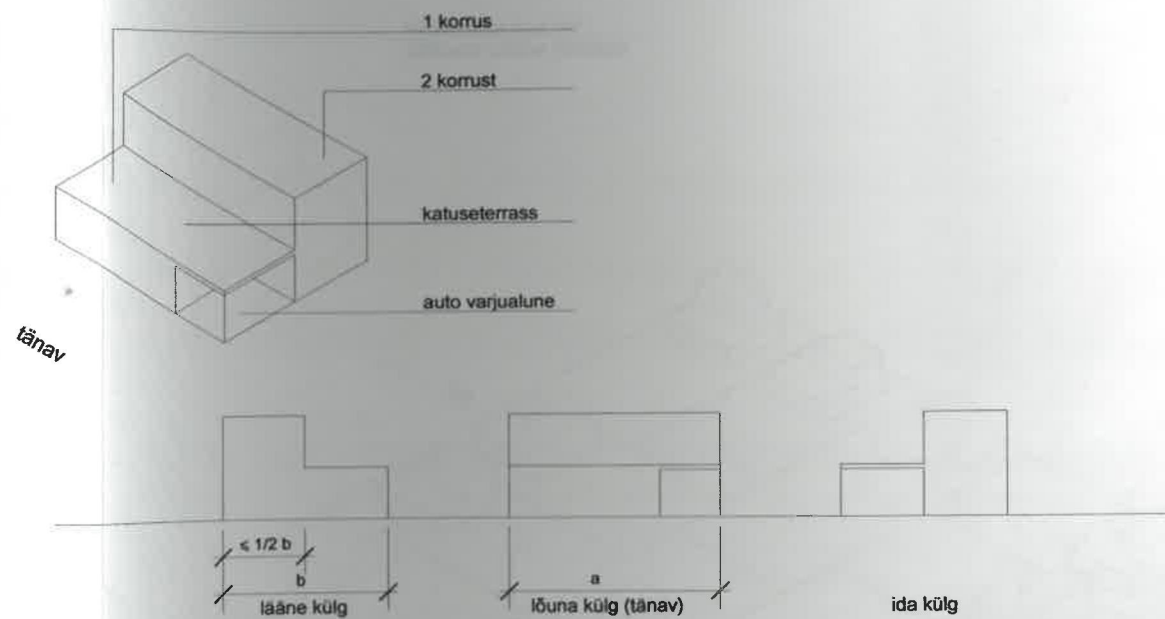
American Construction Group
ACG
 Design Build Services
 Architecture
 Construction Management
 Interior Build-outs & Design
 General Consulting

ASUKOHT	Saaremaa, Kuressaare linn		
PROJEKT	Aia 65, Suuresilla 3 ja lähiümbruse detailplaneering		
JOONISE	Hoonestustingimused kruntidel A6-A11		30.01.2006
MOOT	M 1:1000	JOONISE AUTORE	IVO-MARTIN VEELMA
JOONASE NR	DP - 9	PROJEKTILEHT	ALDO VINKEL
TOO NR	-	JURISTIAK	ALDO VINKEL
		ALLKIRI	<i>Martina</i> OÜ Saare
		ALLKIRI	<i>Aldo Vinkel</i> Arendusbüroo
		ALLKIRI	<i>Aldo Vinkel</i> Grupp



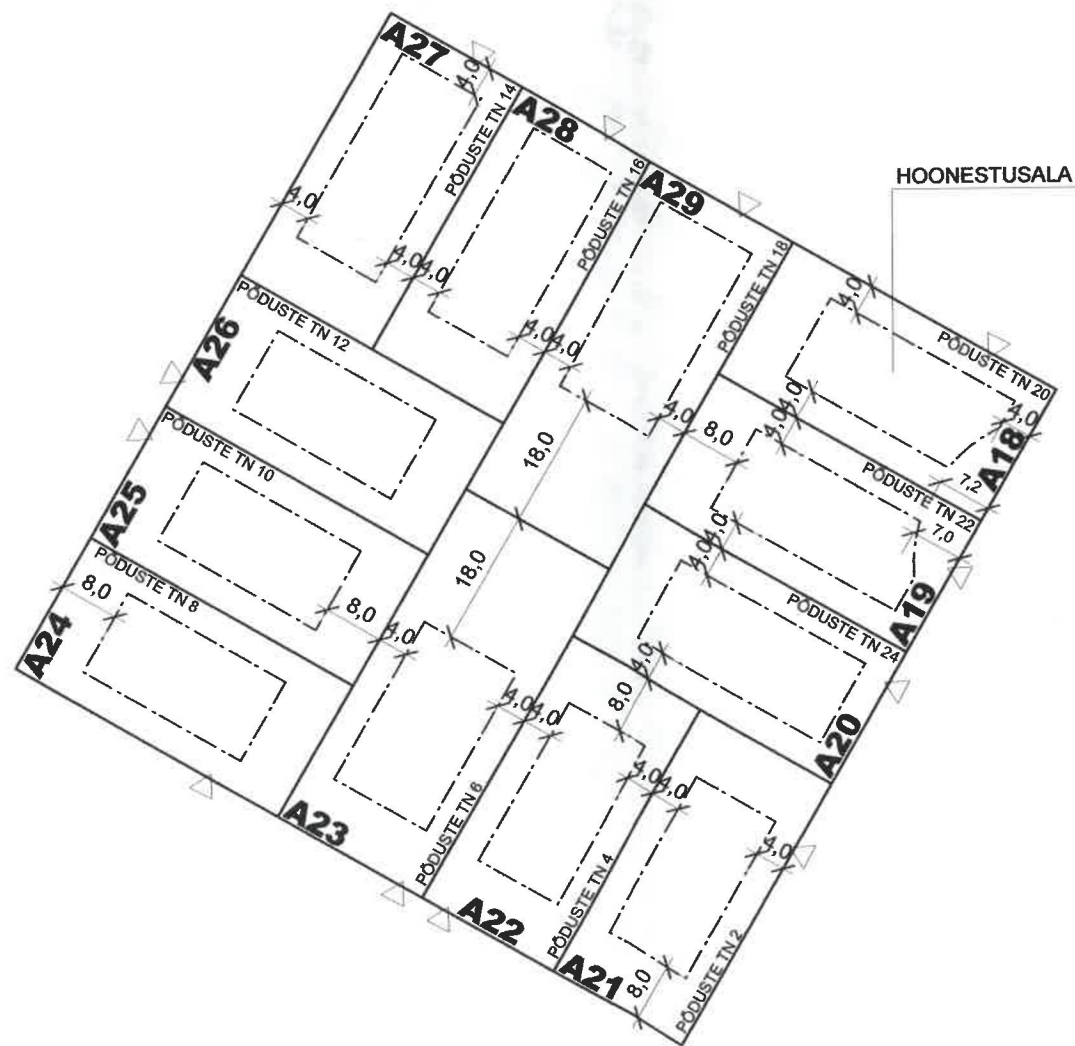
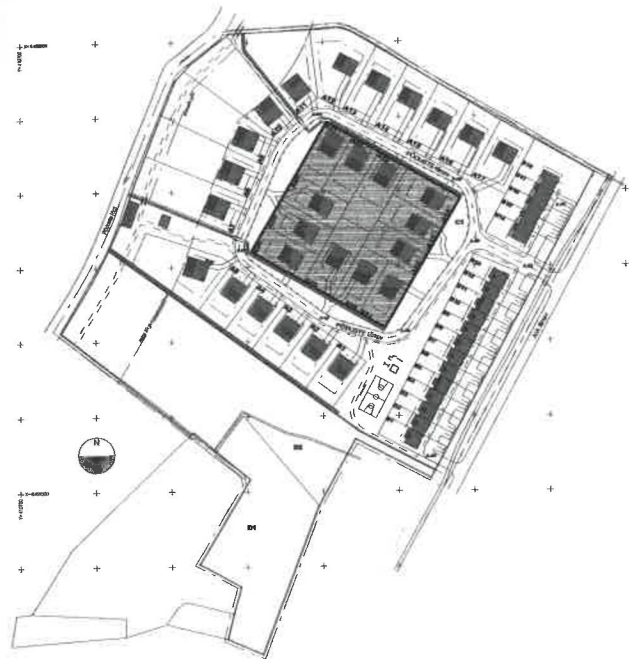
PÖDUSTE TN 23, 25, 27, 29, 31, 33 (krundid A12-A17)

- *Kruni pindala - 1570, 1142, 1109, 1074, 1039, 1098 m²
- *Hoone funktsioon - üksikelamu
- *Suurim ehitisealune pind - 200 m²
- *Hoonete arv krundil - 1
- *Hoone suurim kõrgus - 7,5 m
- *Korruselisus - 2
- *Hoone ±0.00 - 2.20-2.80
- *Lisa tingimused - Teise korruse pindala kuni 1/2 esimese korruse pindalast.
- *Piirdeaed - Kõrgus kuni 1,2 m; läbipaistev.
- *Piirangud - -
- *Üldmahu idee - Hooned tänavast eemal, krundi sügavuses. Kahekorruseline osa põhjapoolse lagendiku poole, tagasein sirge. Lõunapoolne osa vaba.



American Construction Group
ACG
 Design Build Services
 Architecture
 Construction Management
 Interior Build-outs & Design
 General Consulting

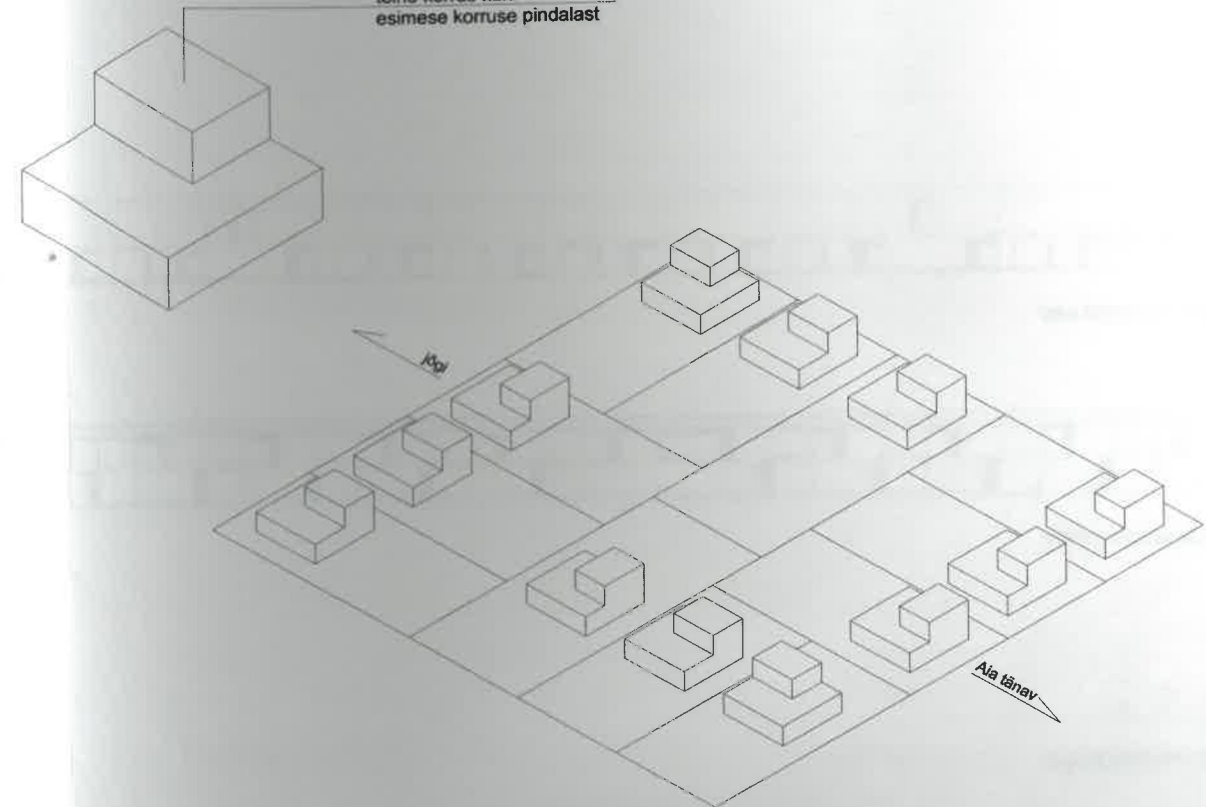
ASUKOHUS:	Saaremaa, Kuressaare linn		
PROJEKT:	Aia 65, Suuresilla 3 ja lähiümbruse detailplaneering		
ASUKOHUS:	Hoonestustingimused kruntidel A12-A17		30.01.2006
MAASTIK:	M 1:1000	JOONISE ALUS: IVO-MARTIN VEELMA	ALLKOHUS: <i>W. Veelma</i> OÜ Saare
ASUKOHUS:	DP - 10	PROJEKTOR: ALDO VINKEL	ARENDUSBÜROO: <i>Aldo Vinkel</i> Arendusbüroo
ASUKOHUS:	-	ASUKOHUS: ALDO VINKEL	GRUPP: <i>Aldo Vinkel</i> Grupp
ACG Internatsionaal OÜ, RETTER EP10979551-0001, Ahtri 12, 10151 TALLINN, tel. 626 1430 fax. 626 1432 acg@acg.ee			



PÖDUSTE TN 2, 4, 6, 8, 10, 12, 14, 16, 18, 20, 22, 24 (krundid A18-A29)

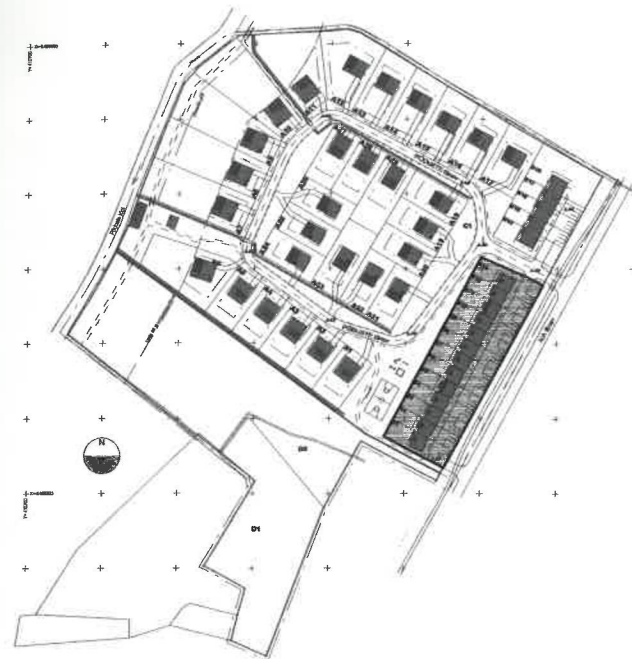
- *Krundi pindala - 800; 1100 m²
- *Hoone funktsioon - üksikelamu
- *Suurim ehitisealune pind - 180 m²
- *Hoonete arv krundil - 1
- *Hoone suurim kõrgus - 7,5 m
- *Korruselisus - 2
- *Hoone ±0.00 - 2.20-2.80
- *Lisa tingimused - Teise korruse pindala kuni 1/3 esimese korruse pindalast.
- *Päärdeaed - Kõrgus kuni 1,2 m; läbipaistev.
- *Päärangud - -
- *Üldmahu idee - Põhimahult ühekorruseline. Teine korrus on „liidetava vaadetornina”. Vabalt paigutatav. Vähemalt kolmese rühma piires soovitatav kasutada sarnaseid materjale.

teine korrus kuni 1/3
esimese korruse pindalast



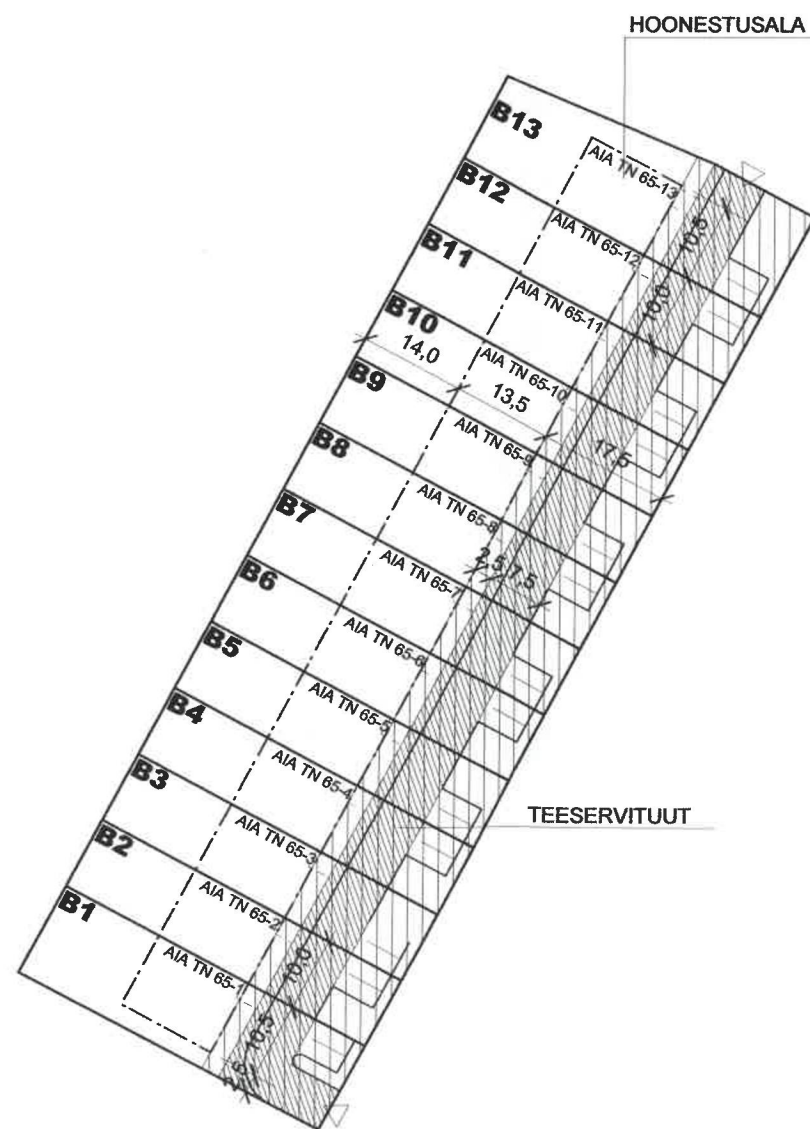
American Construction Group
ACG
Design Build Services
Architecture
Construction Management
Interior Build-outs & Design
General Consulting

ALUSRIIGI:	Saaremaa, Kuressaare linn		
PROJEKT:	Aia 65, Suuresilla 3 ja lähiumbruse detailplaneering		
TOO:	Hoonestustingimused kruntidel A18-A29		30.01.2006
TOO MÄÄR:	M 1:1000	JOONISE AUKTOR:	IVO-MARTIN VEELMA
TOO MÄÄR:	DP - 11	PROJEKTIJUR:	ALDO VINKEL
TOO MÄÄR:	-	JOHATAJA:	ALDO VINKEL
TOO MÄÄR:	-	ALLKIRJUTAJA:	<i>[Signature]</i>
TOO MÄÄR:	-	TELEK:	OÜ Saare Arendusbüroo Grupp



AIA TN 65-1 kuni 13 (krundid B1-B13)

- *Kruni pindala - 587; 450; 638 m²
- *Hoone funktsioon - ridaelamu
- *Suurim ehitisealune pind - 150 m², 155 m² (otsaboks)
- *Hoonete arv krundil - 1
- *Hoone suurim kõrgus - 7,5 m
- *Korruselisus - 2
- *Hoone ±0.00 - 2.70-3.20
- *Lisa tingimused - -
- *Piirdeaed - Kõrgus kuni 1,2 m; läbipaistev. Tänavanurkadel ja mänguplatsi vastas võib olla ka läbipaistmatu.
- *Piirangud - Teeservituut teiste bokside kruntidele, laius 7,5 m. Kõrgepinge õhuliini kaitsevöönd, vööndi laius 17,5 m.
- *Üldmahu idee - Ühtne sirge maja, tänavaruumi looja. Seina pinnas kasutada ka eenduvaid ja taanduvaid mahte (sissepääs, söögituba, rõdu jms). Lahendada ühtse majana, kaks kuni kolm boksi soovitatavalt erinevad (erinava fasaadiga).



VAATESKEEM TÄNAVALT



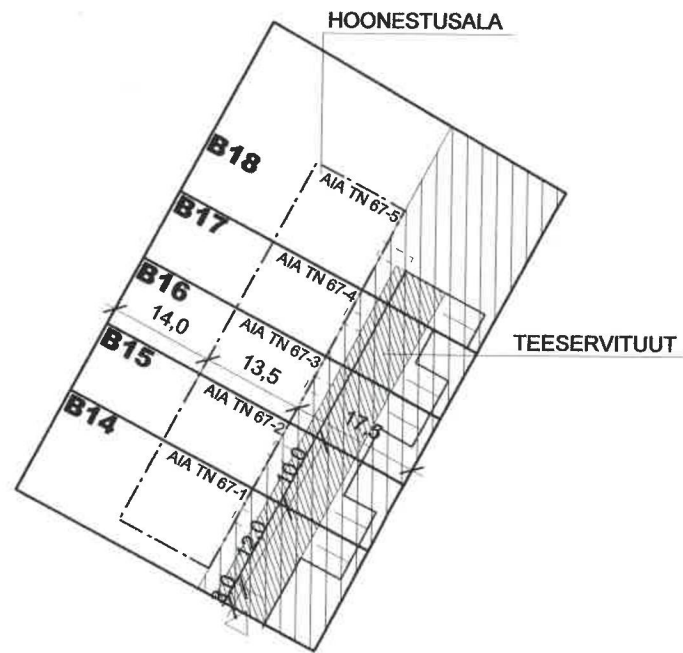
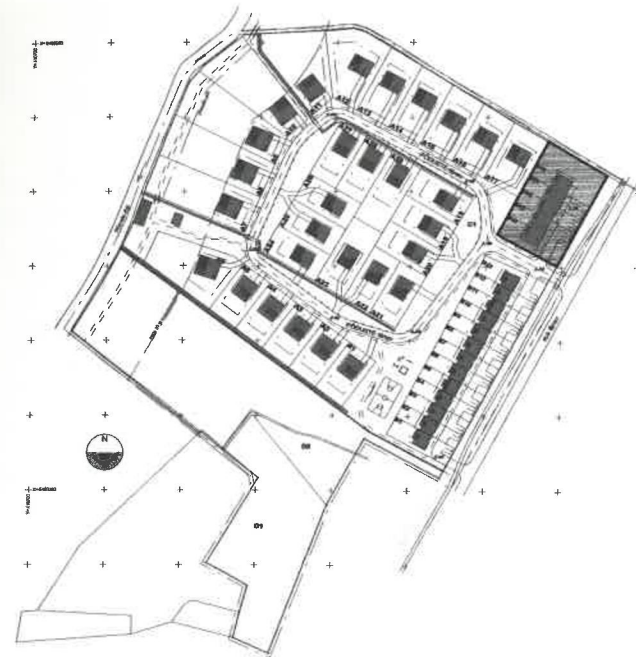
VAATESKEEM HOOVIST



VAATESKEEM OTSAST

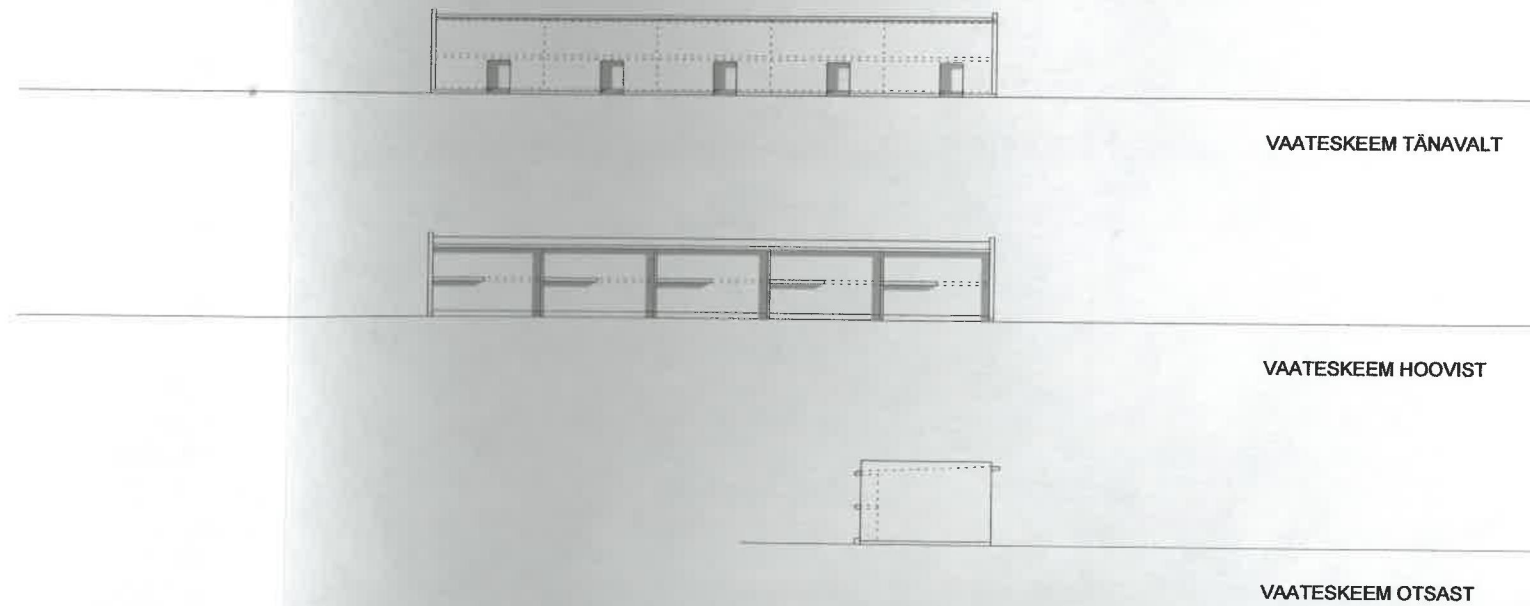
American Construction Group
ACG
 Design Build Services
 Architecture
 Construction Management
 Interior Build-outs & Design
 General Consulting

ASUKOHT	Saaremaa, Kuressaare linn		
PROJEKT	Aia 65, Suuresilla 3 ja lähiumbruse detailplaneering		
JOONIS	Hoonestustingimused kruntidel B1-B13		30.01.2006
MOOT	M 1:1000	JOONISE AUKOR	IVO-MARTIN VEELMA
JOONISE TIT	DP - 12	PROJEKTLAHT	ALDO VINKEL
TOO NR	-	ARVATAJA	ALDO VINKEL
			ALLKIRJE: <i>[Signatures]</i>
			TELLUJA: OÜ Saare Arendusbüroo Grupp



AIA TN 67-1 kuni 5 (krundid B14-B18)

- *Kruni pindala - 675; 450; 1122 m²
- *Hoone funktsioon - ridaelamu
- *Suurim ehitisealune pind - 150, 180 m² (otsaboks)
- *Hoonete arv krundil - 1
- *Hoone suurim kõrgus - 7,5 m
- *Korruselisus - 2
- *Hoone ±0.00 - 2.70-3.20
- *Lisa tingimused - -
- *Päärdaed - Kõrgus kuni 1,2 m; läbipaistev. Tänavanurkadel võib olla ka läbipaistmatu.
- *Päärangud - Teeservituut teiste bokside kruntidele, laius 7,5 m.
Kõrgepinge õhuliini kaitsevöönd, vööndi laius 17,5 m.
- *Üldmahu idee - Ühtne sirge maja, tänavaruumi looja. Sissepääsud soovitatavalt taanduvatena.
Hooviküljel (lääne) ühtne terrasside ja rõdude vöönd.
Lahendada ühtse majana.



American Construction Group
ACG
 Design Build Services
 Architecture
 Construction Management
 Interior Build-outs & Design
 General Consulting

ASUKOHT:	Saaremaa, Kuressaare linn		
PROJEKT:	Aia 65, Suuresilla 3 ja lähiümbruse detailplaneering		
JOONE:	Hoonestustingimused kruntidel B14-B18		30.01.2006
MOOT:	M 1:1000	JOONISE AUTOR:	IVO-MARTIN VEELMA
JOONISE NR:	DP - 13	PROJEKTOORI:	ALDO VINKEL
TÖÖ NR:	-	DIRIGIIR:	ALDO VINKEL
ACG Internatsionaal OÜ, RETTER EP10979551-0001, Ahtri 12, 10151 TALLINN, tel. 626 1430 fax. 626 1432 acg@acg.ee		TELLUJA: OÜ Saare Arendusbüroo Grupp	