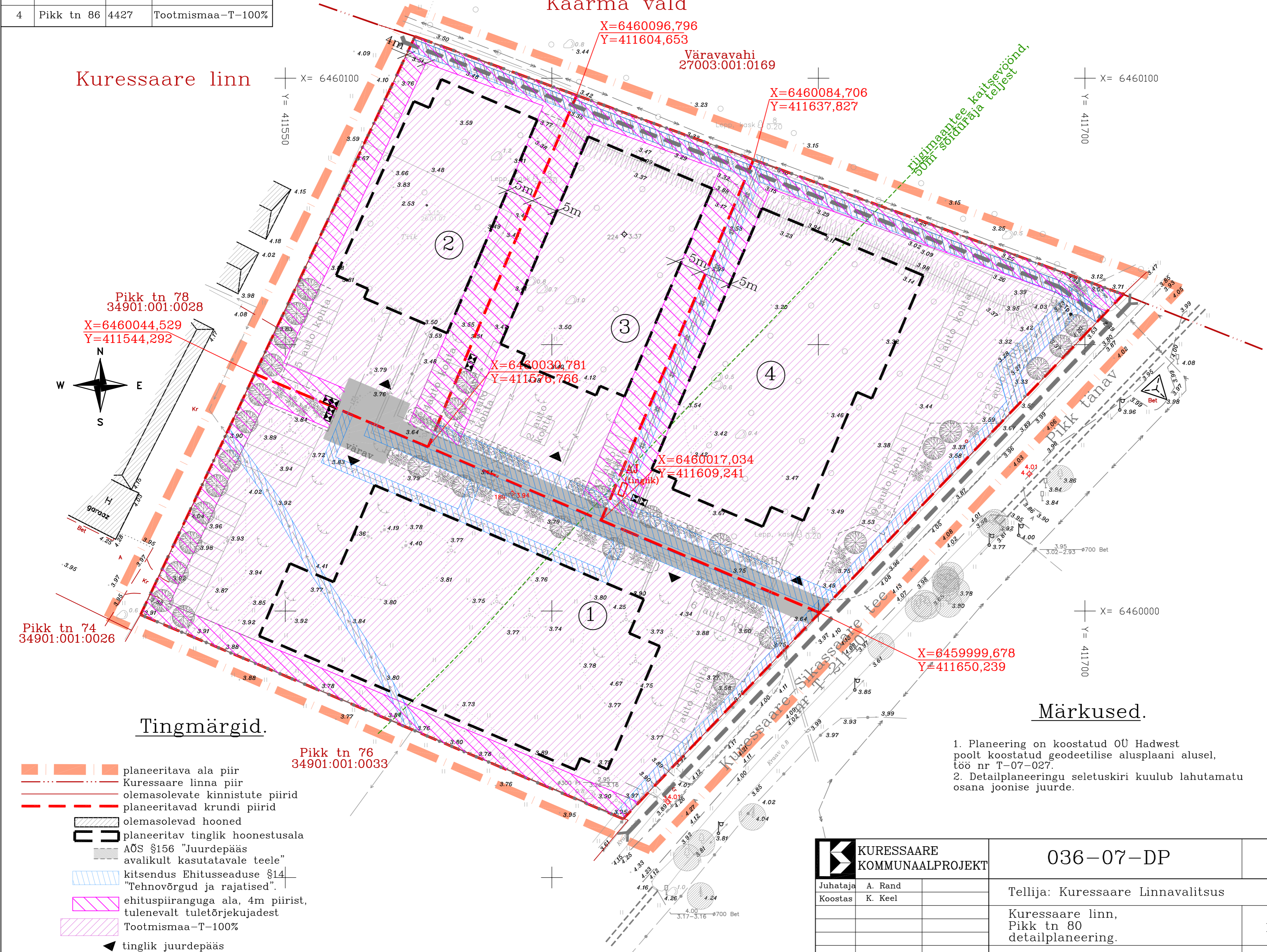


Pos.	Krundi aadress	Krundi pindala m ²	Krundi sihtotstarve
1	Pikk tn 80	5334	Tootmismaa-T-100%
2	Pikk tn 82	2389	Tootmismaa-T-100%
3	Pikk tn 84	2559	Tootmismaa-T-100%
4	Pikk tn 86	4427	Tootmismaa-T-100%

KURESSAARE LINN,
PIKK TN 80
DETAILPLANEERING.

Kaarma vald

Kuressaare linn



X=6460096,796
Y=411604,653

Väravavahi
27003:001:0169

X=6460084,706
Y=411637,827

Pikk tn 78
34901:001:0028

X=6460044,529
Y=411544,292

X=6460030,781
Y=411576,766

X=6460017,034
Y=411609,241

Pikk tn 74
34901:001:0026

X=6459999,678
Y=411650,239

Tingmärgid.

- planeeritava ala piir
- Kuressaare linna piir
- olemasolevate kinnistute piirid
- planeeritavad krundi piirid
- olemasolevad hooned
- planeeritav tinglik hoonestusala
- AÕS §156 "Juurdepääs avalikult kasutatavale teele"
- kitsendus Ehitusseaduse §14 "Tehnovõrgud ja rajatised"
- ehituspiiranguga ala, 4m piirist, tulenevalt tuletõrjekujadest
- Tootmismaa-T-100%
- tinglik juurdepääs

Pikk tn 76
34901:001:0033

Märkused.

1. Planeering on koostatud OÜ Hadwest poolt koostatud geodeetilise alusplaani alusel, töö nr T-07-027.
2. Detailplaneeringu seletuskiri kuulub lahutamatu osana joonise juurde.

	KURESSAARE KOMMUNAALPROJEKT		036-07-DP	3
	Juhataja	A. Rand	Tellija: Kuressaare Linnavalitsus	
Koostas	K. Keel	Kuressaare linn, Pikk tn 80 detailplaneering.		DP
A	34492/1	31.07.07	Maakasutuse plaan.	1:500
I	4441	31.07.07		