

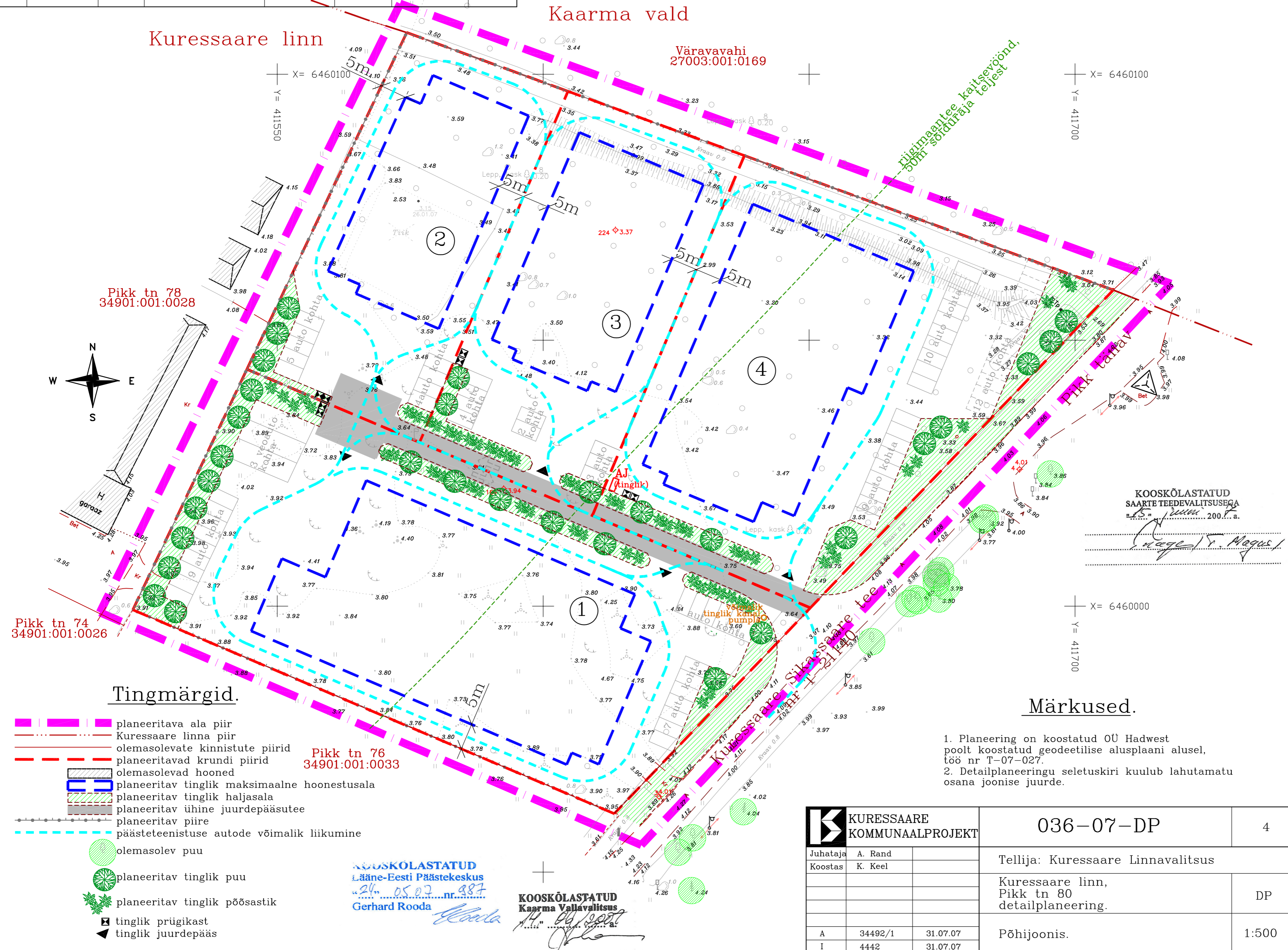
Pos.	Krundi aadress	Krundi pindala m ²	Krundi sihtotstarve	Krundi lub. täisehituse %	Maks. eh. alune pindala	Hoonete kõrgus	Hoonete maks arv
1	Pikk tn 80	5334	Tootmismaa-T-100%	40	2115m ²	2 korrust	2
2	Pikk tn 82	2389	Tootmismaa-T-100%	41	970m ²	2 korrust	1
3	Pikk tn 84	2559	Tootmismaa-T-100%	43	1098m ²	2 korrust	1
4	Pikk tn 86	4427	Tootmismaa-T-100%	38	1686m ²	2 korrust	2

KURESSAARE LINN,
PIKK TN 80
DETAILPLANEERING.

Kaarma vald

Kuressaare linn

Väravavahi
27003:001:0169



Pikk tn 78
34901:001:0028

Pikk tn 74
34901:001:0026

Pikk tn 76
34901:001:0033

KOOSKÖLASTATUD
SAARTE TEEDEVALITSUSEGA
"15." ... 2007. a.

Margus T. Moos

Tingmärgid.

- planeeritava ala piir
- Kuressaare linna piir
- olemasolevate kinnistute piirid
- planeeritavad krundi piirid
- olemasolevad hooned
- planeeritav tinglik maksimaalne hoonestusala
- planeeritav tinglik haljasala
- planeeritav ühine juurdepääsutee
- planeeritav piire
- päästeteenistuse autode võimalik liikumine
- olemasolev puu
- planeeritav tinglik puu
- planeeritav tinglik põõsastik
- tinglik prügikast
- tinglik juurdepääs

KOOSKÖLASTATUD
Lääne-Eesti Päästkeskus
"24.05.02" nr. 987
Gerhard Rooda

KOOSKÖLASTATUD
Kaarma Vallavalitsus

Märkused.

1. Planeering on koostatud OÜ Hadwest poolt koostatud geodeetilise alusplani alusel, töö nr T-07-027.
2. Detailplaneeringu seletuskiri kuulub lahutamatu osana joonise juurde.

	KURESSAARE KOMMUNAALPROJEKT		036-07-DP	4
	Juhataja	A. Rand	Tellija: Kuressaare Linnavalitsus	
Koostas	K. Keel	Kuressaare linn, Pikk tn 80 detailplaneering.		DP
A	34492/1	31.07.07	Põhijoonis.	
I	4442	31.07.07	1:500	