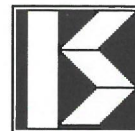


# **KURESSAARE KOMMUNAALPROJEKT OÜ**

Pikk 25, 93812 Kuressaare, reg. nr. 10250459, tel/faks (045) 33 237, e-post: kpr@kuressaare.ee



**Tegevuslitsents nr. EE-6309/2460**

**Registreerimistõend nr. 01-203**

**Muinsuskaitse litsents 242/97-K**

TELLIJA: OSAÜHING KOIGUSTE

T- 47-02

A-34142

SAARE MAAKOND,  
LAIMJALA VALD,  
KÕIGUSTE KÜLA,  
RANSU MAAÜKSUSE  
DETAILPLANEERING

Juhataja:

A. Rand

Projekteerija:

K. Keel

**KURESSAARE  
2002**





# LAIMJALA VALLAVOLIKOGU

---

## OTSUS

Laimjala

04. detsember 2002 nr 1-1/46

Detailplaneeringu kehtestamine

Võttes aluseks kohaliku omavalitsuse korralduse seaduse §22 lg 1 p 33 ja planeerimis- ja ehitusseaduse ( RT I 1995, 59, 1006; 1996, 36, 738; 49, 953; 1999, 27, 380, 29, 398 ja 399; 195, 843; 2000, 54, 348; 2001, 42, 234, 50, 283, 56, 377)

§ 24 lg 2

Laimjala Vallavolikogu

O t s u s t a b:

1. Kehtestada Laimjala vallas Kõiguste külas Ransu maaüksuse detailplaneering.
2. Laimjala Vallavalitsusel teatada detailplaneeringu kehtestamisest ajalehes "Meie Maa"
3. Otsus jõustub teatavakstegemisest.

*Heli Maajär*  
Heli Maajär

Volikogu esimees



## KÖITE KOOSSEIS

### 1. Seletuskiri

### 2. Lähtematerjalid

Laimjala Vallavalitsuse otsus nr.36, 28. detsember 2001.a.  
detailplaneeringu algatamiseks koos lisaga esitatud  
lähteülesandega ja asukoha skeemiga.

### 3. Lisad

Planeeringu algataja osaühing Koiguste taotlus Laimjala  
Vallavalitsusele, 31.august 2001.a.

Kinnistu plaan.

Eesti Energia Asi jaotusvõrgu tehnilised tingimused  
elektrienergia saamiseks, 27.mai 2002.a.

Laimjala valla detailplaneeringu kooskõlastamise komisjoni  
protokoll koos juurdekutsututega. (Saare maakond, Laimjala  
vald, Kõiguste küla, Ransu maaüksuse detailplaneering)

Detailplaneeringu toimingud koos ajalehe kuulutustega.

### 4. Joonised

Asukoha skeem.	DP-1
Tugiplaan.	DP-2
Hoonestuse skeem.	DP-3
Kitsenduste skeem.	DP-4
Juurdepääsutee ja planeeritud elektriliin.	DP-5

<b>SELETUSKIRI.....</b>	<b>4</b>
<b>1. ÜLDOSA.....</b>	<b>4</b>
<b>1.1. PLANEERITAV ALA. ....</b>	<b>4</b>
<b>1.2. ALGATAJA.....</b>	<b>4</b>
<b>1.3. LÄHTEMATERJALID.....</b>	<b>4</b>
<b>1.4. OLEMASOLEV OLUKORD.....</b>	<b>4</b>
<b>1.5. EESMÄRGID.....</b>	<b>4</b>
<b>2. PLANEERIMISLAHENDUS.....</b>	<b>5</b>
<b>2.1. PLANEERITAVA MAA-ALA KRUNTIDEKS JAOTAMINE.....</b>	<b>5</b>
<b>2.3. HEAKORRA JA HALJASTUSE PLANEERIMINE.....</b>	<b>5</b>
<b>2.5. TEHNOVÕRGUD.....</b>	<b>6</b>
<b>2.6. KESKKONNAKAITSE.....</b>	<b>7</b>
<b>2.7. TULEOHUTUSNÕUDED.....</b>	<b>7</b>
<b>2.8. SEADUSEST TULENEVAD KINNISOMANDI KITSENDUSED.....</b>	<b>7</b>

# SELETUSKIRI.

## 1. ÜLDOSA.

### 1.1. PLANEERITAV ALA.

Planeeritav ala haarab enda alla olemasoleva mere äärse Ransu kinnistu Saare maakonnas, Laimjala vallas, Kõiguste külas, pindalaga 6,26ha.

### 1.2. ALGATAJA.

Planeeringu algatas osäühing Koiguste (reg kood 105510371) avaldusega Laimjala Vallavolikogule.

### 1.3. LÄHTEMATERJALID.

Laimjala Vallavolikogu otsus nr.36, 28. detsember 2001.a. detailplaneeringu algatamiseks, koos detailplaneeringu lähteülesande ja asukoha skeemiga. Geodeetiline alusplaan: Geodeesiabüroo OÜ, töö nr.G-54-02.

### 1.4. OLEMASOLEV OLUKORD.

Planeeritav Ransu kinnistu paikneb Saare maakonnas, Laimjala vallas, Kõiguste külas osaliselt ranna- ja kaldakaitse ehituskeeluvööndis. Kinnistu piirneb läänest vaba maaga, põhjast, idast ja osaliselt lõunast tagastamisele kuuluva Männi maaüksusega ja kagust Kunnati lahega. Olemasolevalt on kinnistu hoonestamata, kinnistul paikneb üks vundamenti vare. Planeeritav maa-ala on osaliselt aiaga ümbritsetud. Kinnistule olemasolevalt korralik puudub. Kinnistul kehtib kitsendusena:

- Ranna ja kaldakaitseeadus §9,13,14 ( 200 m merest ehituskeeluala ja 20m ulatuses veekaitsevöönd).
- Veeseaduse §10. Kallasrada 10m.

### 1.5. EESMÄRGID.

Planeeringu eesmärgiks on 6 suvemaja planeerimine koos teedevõrgu ja tehnovõrkudega.

## 2. PLANEERIMISLAHENDUS.

### 2.1. PLANEERITAVA MAA-ALA KRUNTIDEKS JAOTAMINE.

Planeeritavat maa-ala kruntideks ei jaotata. Kinnistu on sihtotstarbega 80%-Maatulundusmaa-M-011 ja 20%-Elamumaa-EE-0010. Planeeringuga antakse kuue suvemaja ehitamise õigus, iga suvemaja ümber on planeeritud 2000m<sup>2</sup> õuemaad.

#### KRUNTIDE NÄITAJAD

Krundi nr.	Planeeritud suurus ha	Ehitusalune pind m <sup>2</sup>	Täisehituse %	Korru selisus	Hoonete arv krundil	Maakasutuse sihtotstarve (Tähis)	Sihtotstarbe osakaal
1	6,26	1000	Max 3	Ühekordne katuse korrusega	max 4	Maatulundusmaa-M-011 Elamumaa-EE-0010	80% 20%

### 2.2. KINNISTU EHTUSÕIGUS:

Krundi sihtotstarbeks on Maatulundusmaa-M-011-80% ja Elamumaa-EE-0010-20%.

Planeeringuga on antud ehitusõigus kuuetele suvemajale. Kinnistu täisehitusprotsent on maksimaalselt 3%, maksimaalse ehitusaluse pinnaga iga suvemaja juures 200m<sup>2</sup>, ehitiste arvuga maksimaalselt iga suvemaja õues 3 (suvemaja, saun ja kuur). Planeeritud ehitised on ühekordsed (suvemajal võib olla katusekorrus) madala viilkatusega hooned. Ehitusmaterjalideks on traditsioonilised loodussõbralikud materjalid. Ülejäänud arhitektuurilised nõudmised määratakse iga konkreetse ehitise projekteerimise käigus, arvestades olemasolevat keskkonda ja kehtivaid ehitusnorme. Hoonete tulepüsivusklass on lubatud TP-3.

### 2.3. HEAKORRA JA HALJASTUSE PLANEERIMINE.

Kinnistule on planeeritud prügi ladustamise koht iga suvemaja juurde eraldi (prügiautole juurde pääsetavas kohas). Kanalisatsioon on lahendatud fekaalide jaoks kogumiskaevuga või kompostkäimlana ja hall vee jaoks võib rajada imbpeenra või imbkaevu (sõltuvalt tarbimise hulgast). Hooned paigutada kruntidele olemasolevaid puid ja looduskeskkonda säästes ja säilitades (arvestades võimalustega). Vastavalt kinnistu valdaja soovidele ja vajadustele võib õuemaad piires istutada ilu- ja viljapuid või teisi haljastuse elemente. Suvemajade õuemaad võib piirata piirdega, säilitades 10m laiuse kallasraja avaliku kasutamise (Veeseaduse §10) kogu kinnistu ulatuses.

## 2.4.TÄNAVATE MAA-ALAD JA LIIKLUSKORRALDUSE PÕHIMÕTTED.

Planeeritavale Ransu kinnistule olemasolevalt korralikku juurdepääsu ei ole. Planeeringuga on planeeritav juurdepääs näidatud Kõiguste sadama teelt üle Kuressaare Metskonna maa ja Männi mü põhja poolset piiri (planeeringuga antud läbipääsu kitsendus: AÕS §156- "Ajutine tee", vt. joonist DP-5). Juurdepääsutee ehitab välja Ransu kinnistu omanik oma vahendite arvel. Planeeritavale kinnistule on näidatud hoonestuse rajamiseks uus teedevõrk põhiteega piki kinnistu ida serva. Parkimine on lahendatud iga suvemaja juures eraldi.

Detailplaneeringus esitatud teedevõrgustik ja liikluskorraldus võimaldab korraldada hooldus- ja avariitegevust.

## 2.5. TEHNOVÕRGUD.

Maa-ala elektrienergiaga varustamiseks on Eesti Energialt tellitud tehnilised tingimused (vt. lisa: Eesti Energia Asi jaotusvõrgu tehnilised eeltingimused elektrienergia saamiseks, 27.mai 2001.a.). Olemasolev 10kV kõrgepingeliin paikneb Kõiguste sadama juurde viiva valla tee ääres, kust kaudu saab tuua kõrgepingekaabli planeeritavale kinnistule piki Kuressaare metskonnale kuuluva maaüksusele planeeritud teed (kaabli kaitsevöönd 1m mõlemale poole kaabli telge). Planeeritavale kinnistule on vaja ehitada uus 10/0,4kV alajaam. Planeeritavale maa-alale paigaldatakse ala-jaama juurde elektrimõõtekapp, mis jääb liitumispiiriks. Uuele kõrgepingekaabelliinile (vt. Juurdepääsutee ja planeeritud elektriliini skeem, joonis: DP-5) kehtib kaitsetsoon: 1m mõlemale poole trassi telge (AÕS §158-"Tehnovõrgud ja rajatised" - maaomanikud peavad kinni pidama tehnovõrkude kaitse eeskirjadest ja võimaldama tehnovõrkude omanikele juurdepääsu tehnovõrkude hooldamiseks ja remondiks). Uus planeeritud kõrgepingekaabelliin ehitatakse välja vastavalt liitumislepingule. Krundi sisesed, mõõtekapist hooneteni kulgevad 0,4kV kaabelliinid kuuluvad kinnistu omanikele ja rajatakse oma vahenditega. Alternatiivina on planeeringuga lubatud suvemajad elektrienergiaga varustada ka lokaalsete elektrigeneraatoritega.

Maa-alale on planeeritud joogivee saamiseks ühine puurkaev või kinnistu valdaja võib soovi korral rajada iga suvila juurde oma kaevu. Kaevu rajamisel jälgitakse veehorisontide paiknemist ja koostatakse puurkaevu projekt. Kaevu asukoht täpsustatakse konkreetse ehitusprojekti teostamise käigus.

Suvmajade fekaalid kanaliseeritakse kogumiskaevu, mis on välja ehitatud vastavalt Laimjala vallas kehtestatud korrale ja kehtivatele ehitusnormidele. Hall vee jaoks võib rajada imbpeenra või imbkaevu (sõltuvalt tarbimise hulgast).

Planeeritud hoonete küte lahendatakse lokaalsena hoonete projekteerimise käigus kas elektri-, vedel- või tahkeküttena.

Sideühendus antud kinnistul puudub.

## 2.6. KESKKONNAKAITSE.

Detailplaneeringus esitatud teedevõrgustik ja liikluskorraldus võimaldab korraldada hooldus- ja avariitegevust. Üldine keskkonnakaitse (prügivedu, koristustööd jms.) korraldatakse vastavalt Laimjala valla nõuetele ja kokkulepetele. Ehitustegevuse käigus üritada olemasolevat looduslikku keskkonda maksimaalselt säilitada. Kanalisatsioon on lahendatud kogumiskaevuga ja imbpeenraga (hall veele), mis ehitatakse välja vastavalt Laimjala vallas kehtestatud korrale ja kehtivatele ehitusnormidele. Ehitustegevuse käigus tuleb olemasolevat looduskeskkonda maksimaalselt hoida ja säilitada.

## 2.7. TULEOHUTUSNÕUDED.

Tuleohutusnõuete juures tuleb planeeritava maa-ala uute hoonete projekteerimise käigus lähtuda Eesti projekteerimisnormidest EPN 10.1 nõuetest. Hoonete tulepüsivusklass antud maa-alal on TP-3.

Planeeritava maa-ala tuletõrjevesi võetakse tuletõrjervee hoidlast, mahtuvusega 20m<sup>3</sup>.

## 2.8. SEADUSEST TULENEVAD KINNISOMANDI KITSENDUSED.

- Krundi omanikud peavad paigaldama oma prügikonteineri krundile ja tagama juurdepääsu prügiveoautole, vastavalt Saare maakonna Laimjala valla nõuetele ja kokkulepetele
- Ranna ja kaldakaitseeadus §9,13,14 ( planeeringu järgselt 200 m merest ehituskeelu-ala ja 20m ulatuses veekaitsevöönd).
- Veeseaduse §10. Kallasrada 10m.
- Eesti Vabariigi planeerimis- ja ehitusseadus.
- Laimjala valla planeerimis- ja ehitusmäärus.



Antud planeering on koostatud vastavalt Eesti Vabariigi "Planeerimis- ja ehitusseadusele" ( RT I 1995, 59, 1006; 1996,36,738; 49, 953; 1999, 27, 380; 29, 398; 29, 399) vastavalt "Asjaõigusseadusele" ( RT I 1999, 44, 509), vastavalt kehtivatele Eesti Projekteerimisnormidele ( EPN 10.1),.

Juhataja: A. Rand



Projekteerija: K. Keel





# LAIMJALA VALLAVOLIKOGU

## OTSUS

Laimjala

28.detsember 2001.a nr 36

Kõiguste küla Ransu maaüksuse  
detailplaneeringu algatamine ja  
lähteüleannete kinnitamine

Võttes aluseks kohaliku omavalitsuse korralduse seaduse (RT I 1999, 82,755; 2000, 51,322) § 30 lg 1 p 2, planeerimis- ja ehitusseaduse (RT I 1995, 59, 1006; 1996, 36, 738; 49, 953; 1999, 27, 380, 29, 398 ja 399; 195, 843; 2000, 54, 348; 2001, 42, 234, 50, 283,56, 377) § 10 lg 1 ning lg 6, ranna ja kalda kaitse seaduse § 9 lg 8 p 8 ja Laimjala valla ehitusmääruse p 10 Laimjala Vallavolikogu

o t s u s t a b:

1. Algatada Kõiguste küla Ransu maaüksuse detailplaneering ja kinnitada lähteülesanded vastavalt lisale.
2. Volitada valla majandusnõunik Ado Aus'i sõlmima lepingu kinnistu omaniku John Olof Fredrik Jansson'iga detailplaneeringu koostamise ja finantseerimise õiguse üleandmiseks.
3. Otsus jõustub peale allkirjastamist.



Lisa  
Laimjala Vallavolikogu otsus nr. 36  
28. detsember 2001

Laimjala valla Kõiguste küla  
Ransu kinnistu detailplaneeringu

## L Ä H T E Ü L E S A N N E

Planeeringu tellija: Osaühing Koiguste (reg kood 105510371)

Lähteülesanne on kehtiv: 1 aasta.  
Planeeringu koostaja: Tellija valikul.

### 1. Ülesande koostamise alus

Detailplaneeringu lähteülesande taotlus 24. august 2001. a.

### 2. Planeeringu eesmärk ja andmed maaüksuse kohta

Planeeritava ala pindala on 6,26 ha.

Detailplaneeringu eesmärgiks on juurdepääsutee, viie suvemaja ja tehovõrkude rajamine.

Planeeritava ala krundi omanik ja krundi olemasolev maakasutuse sihtotstarve:

Omanik: Osaühing Koiguste, aadress Pärnu Kuninga 20, maaüksuse sihtotstarve maatulundusmaa.

### 3. Arvestamisele kuuluvad dokumendid

Koopia endise omaniku Joann Saar'e testamendist.

Koopia 1939.a. talundilehest.

### 4. Olemasolevad geodeetilised alusplaanid ja geoloogilised uuringud

Maaüksuse plaan.

### 5. Nõuded koostatavale planeeringule

5.1. Detailplaneeringu koostamise aluskaardiks võtta aktualiseeritud (olemasolevat situatsiooni tõeselt kajastav) digitaalselt mõõdistatud geodeetiline alusplaan täpsusastmega M 1:500, kus on esitatud andmed koostaja kohta (firma nimi, litsentsi nr, töö nr), mõõdistamise aeg.

Planeeringuga esitada:

5.2. Olemasoleva olukorra iseloomustus.

Maaüksus asub osaliselt ranna- ja kaldakaitse ehituskeeluvööndis. Kinnistu piirneb läänest vaba maaga, põhjast, idast ja osaliselt lõunast tagastamisele kuuluva Männi maaüksusega (subjektid Milvi Rand, elukoht Tallinn Ehitajate tee 115-42/43 ja Mati Aavik, elukoht Tallinn Sõpruse pst. 19-4).

5.3. Planeeritava ala olemasolevate krundipiiride täpsustamine.

5.4. Krundi ehitusõigus.

5.5. Krundi lubatud sihtotstarbed: maatulundusmaa.

Lubatud ehitiste arv ja planeeringuga kavandatav maapinna absoluutkõrguste vahemik krundil: kuni 1 hoone.

Krundi täisehitus: kuni 5% arvestades naabrusõigusi.

Ehitise lubatud kõrgus: kuni 1 korrust.

5.6 Arhitektuurinõuded ehitistele: katusekalded ja materjalid, põhilised välisviimistluse materjalid (fassaad: puit ja/või kivi) ning piirete tüübid.

5.7. Näidata juurdesõidutee krundile.

5.8. Säilitatav ja rajatav haljastus ja heakord.

5.9. Tehnovõrkude ja -rajatiste asukohad lähtudes kavandatud arvutuslikust tarbimisvõimsusest.

5.10. Keskkonnakaitse abinõud: anda kavandatavast tegevusest tuleneva võimaliku kahjuliku mõju leevendamise meetmed naaberkruntide suhtes (s.h. arvestades asjaõigusseaduse § 143 ja 154 sätteid). Planeeringuga teostada keskkonnamõjude hindamine.

5.11. Servituutide ja naabrusõiguste seadmise vajadus.

5.12. Muud seadusest tulenevad kinnisomandi kitsendused.

5.13. Planeeringu kehtestamisest tulenevate võimalike kahjude hüvitaja.

6. Detailplaneeringu koosseisus esitatavad joonised

6.1. Situatsiooni skeem, M 1:10 000;

6.2. Olemasolev olukord vastavalt p 5.2., M 1:500;

6.3. Planeeringu põhijoonis vastavalt p. 5.4-5.9. ja 5.11.-5.13. j; M 1:500;

Krundil esitada:

- positsiooninumber;
- krundi sihtotstarve anda vastavalt p.5.5;
- krundi piirid ja pindala;
- hoonete korruselisus;
- hoonete arv ja planeerituga kavandatav maapinna absoluutkõrguste vahemik krundil;
- võimalik hoonestusala.
- muud p. 5.6. ja 5.7. esitatud nõuded.  
näidata säilitatav, likvideeritav ja rajatav haljastus. Esitada muud p.5.11 ja 5.13..  
esitatud nõuded.

6.4. Planeeritud maakasutus vastavalt p. 5.4., 5.12., 5.13. sh. olemasolevate õiguslikul alusel kasutatavate ja kavandatud kruntide piirid, sihtotstarve ja servituudid.

6.5. Tehnovõrkude planeering vastavalt p 5.10.; 1:500.

- Näidata tehnovõrkude ja -rajatiste asukohad.

7. Detailplaneeringu kooskõlastamine

Detailplaneeringu projekt kooskõlastatakse:

7.1. Saare Maavalitsuse peaspetsialist planeerija-arhitektiga

7.2. Keskkonnaministeeriumi Saaremaa Keskkonnateenistusega

7.3. Saare Maavalitsuse Maa-ametiga

- 7.4. Saaremaa Päästeteenistusega
- 7.5. Sideametiga
- 7.6. Saaremaa Tervisekaitsetalitusega
- 7.7. Laimjala Vallavolikoguga

Kooskõlastused võtta vastavale joonisele. Tekstilises osas esitada kooskõlastuste kokkuvõtte, kus näidata, millisel joonisel kooskõlastus asub, kooskõlastava instantsi nimi ja kooskõlastuse kuupäev; märkused ning kooskõlastaja ametinimi ja nimi.

Kooskõlastused hankida kahele planeeringu eksemplarile. Detailplaneering suunatakse pärast kooskõlastamist avalikule väljapanekule.

Juhul, kui avaliku väljapaneku ja arutelu tulemuste alusel tehtud paranduste tõttu muutuvad planeeringu põhilahendused on vajalik hankida uued kooskõlastused.

#### 8. Detailplaneeringu avalikustamine

Tellijal kaasab planeeringu koostamisse planeeringuala kinnisasjade omanikud, elanikud ja teised huvitatud isikud ning korraldab avalikke arutelusid planeeringu lähteseisukohtade ja eskiislahenduste tutvustamiseks planeerimis- ja ehitusseaduse § 16 nõutud ulatuses.

Detailplaneering avalikustatakse vallavalitsuse poolt planeerimis- ja ehitusseaduses § 18-21 sätestatud korras koostöös planeeringu koostajaga. Avalikustamisel laekunud ettepanekud registreeritakse vallavalitsuses. Vallavalitsuse otsus avaliku väljapaneku tulemuste arvestamise kohta edastatakse planeeringu koostajale korrektuuride tegemiseks.

#### 9. Detailplaneeringu vormistamine ja esitamine

Detailplaneering vormistatakse keskkonnaministeriumi poolt välja antud soovituslike tingmärkide alusel, maakasutuse sihtotstarbed esitada Eesti Vabariigi 24. jaanuari 1995. a määruse nr 36 "Katastriüksuste sihtotstarvete liikide ja nende määramise aluste kinnitamine" sätestatud korra alusel.



Ado Aus

Valla ehitusnõunik

# KATASTRIRÜKSUSE PLAAN

Mõõtkava 1:5000

Vald Laimjala  
 Maakond Saare  
 Kõiguste

Katastrirüksus RANSU

Mööbistamise õiguslik alus  
 Laimjala Vallavalitsuse korraldus

Mööbistamise ees: Veebruar 00

Koostamise aeg: Märts 00

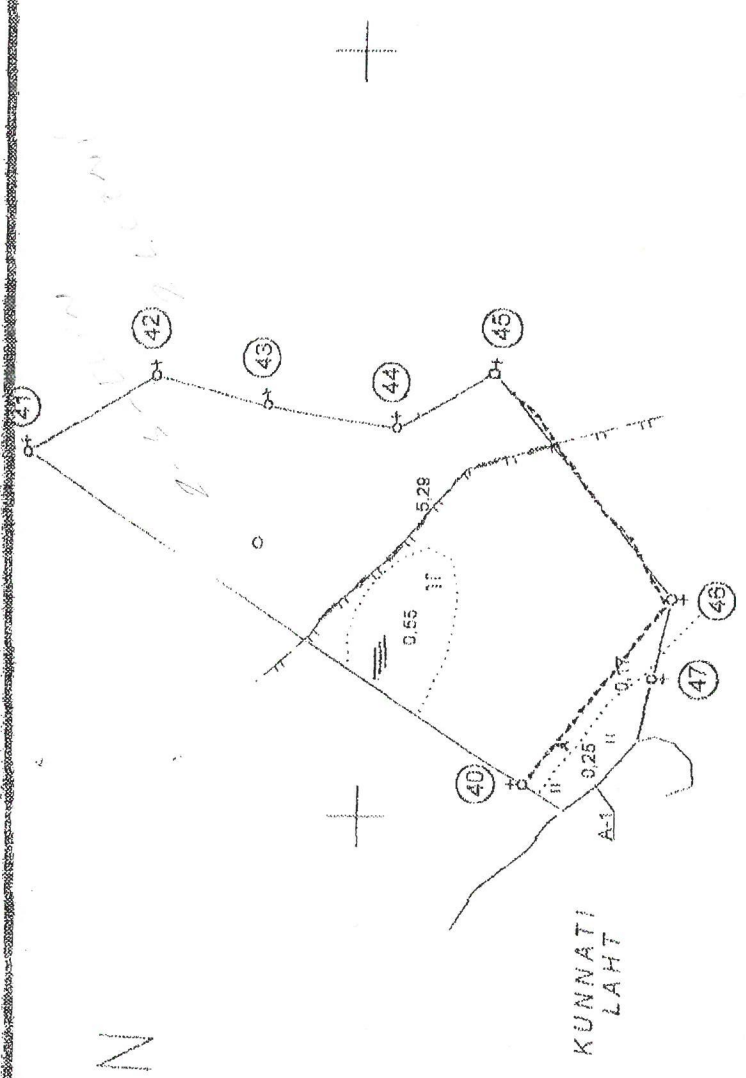
Mööbistaja: Ago Tänav  
 Tõestaja: Kaupo Sirel

OÜ A. TOOM I.C. maamööbubüroo  
 Mööbistustsents nr. 223 MA-k 27.06.1996

## Piirandmed ja piirimärgid

Punkt	X-koordinaat	Y-koordinaat	Piirimärk	S. nurk, gon	J. pikkus, m
40	6 471 389.75	440 022.56	piirikivi	200.00	396.25
41	6 471 724.98	440 233.83	piirikivi	70.40	102.66
42	6 471 637.12	440 286.92	piirikivi	150.24	76.31
43	6 471 562.96	440 268.92	piirikivi	205.03	89.19
44	6 471 474.90	440 254.78	piirikivi	242.58	73.53
45	6 471 410.72	440 290.86	piirikivi	110.40	185.83
46	6 471 294.86	440 145.36	piirikivi	142.74	52.80
47	6 471 309.71	440 093.91	piirikivi	200.00	200.00
48	6 471 389.75	440 022.56	piirikivi	200.00	200.00

Koordinaadid L.EST 92 süsteemis



Katastriüksus		Pindala		Pindala		Haritav maa		Looduslik		Metsa-		Õuema, s. h.		Muu maa	
Riisus s. h. ärik sesutus		6,26 / 0,07		---		---		0,25 / 0,07		5,29 / ---		---		0,72 / ---	
Katastriüksus		Pindala		Pindala		Haritav maa		Looduslik		Metsa-		Õuema, s. h.		Muu maa	
Riisus s. h. ärik sesutus		6,26 / 0,07		---		---		0,25 / 0,07		5,29 / ---		---		0,72 / ---	

LEPPEMÄRGID:  
 PIIRIMÄRGID: -----

katastrirüksuse piir  
 ehituskeelutsoon  
 piirikivi  
 raudteerajad

KITSENDUSED: A-1 kallasrada  
 K-1 ehituskeelutsoon

Asianajotoimisto Oy

Advokatbyrå Ab

## JOHN JANSSON

Sundsberginraitti 132 Sundsbergsbyvägen  
02430 Masala 02430 Masaby

Puh Tel/Fax (358) 09-2977896  
GSM 0400-417 410

Laimjala Vallavalitsus

Laimjala vald

Saaremaa

24. august 2001.a.

Taotleja: John Jansson

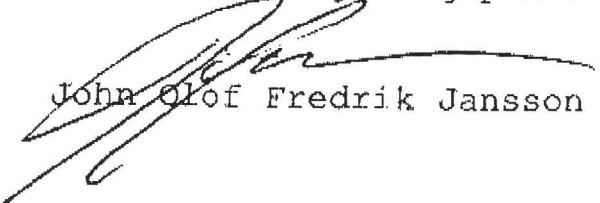
Iskuskood: 190938-469E

Asukoht: Sundsberginraitti 132

02430 Masala, Suomi

Käesolevaga palun algatada detailplaneering Kõiguste  
Külas Laimjala vallas Saare maakonnas John Janssonil  
Kuuluval katastriüksusel RANSU. Detailplanringu  
Eesmärgiks on nimetatud viie kuni kuue puhkemaja  
ehitamine.

Ette tänades ja lugupidamisega

  
John Olof Fredrik Jansson

SISSE TULNUD

31.08.2001 a.

Nr. ....

**EESTI ENERGIA ASi JAOTUSVÕRK**


**TEHNILISED EELTINGIMUSED**

elektrienergia saamiseks.

nr. 16

27.05.2001.a.

1. Tehniliste eeltingimuste taotleja: **Kuressaare Kommunaalprojekt OÜ**
2. Taotleja aadress: Pikk 25, Kuressaare
3. Taotleja telefon: 045 33237
4. Liidetava elektripaigaldise iseloomustus: **Laimjala valla Ransu maaüiksuse detailplaneering.**
5. Tehniliste eeltingimustega kehtestatakse **projekteerimiseks järgmised nõuded:**  
Tarbijate eeldatavad peakaitsmed 5 maja a'3x25A:
  - 5.1. Planeeritava ala toiteks on vaja ehitada uus 10/0,4kV alajaam ühendatuna Kõiguste 10kV haruliini toitele õhu või kaabelliiniga – trass kooskõlastada maavaldajatega.
  - 5.2. Suvemajade toiteks uuest alajaamast näha ette 0,4kV kaabelliinvõrk koos mõõtekapi(de)ga.
6. **Detailplaneeringu koostamisel lähtuda Eesti Energia ASi juhatuse poolt 29.04.2002.a. kinnitatud planeeringute menetlemise korrast.**
6. **Detailplaneering kooskõlastada Saarte piirkonnaga.**
7. **Elektrienergia saamiseks tuleb sõlmida liitumisleping ja tasuda liitumistasu.**

  
Madis Kaik  
Saarte piirkonna  
juhtivspetsialist

---

KÄESOLEVAD TEHNILISED EELTINGIMUSED KEHTIVAD AINULT OBJEKTI  
ELEKTRIOSA PROJEKTI KOOSTAMISEKS!

---



# DETAILPLANEERIMISPROJEKTIDE KOOSKÕLASTAMINE

DP nimetus: Saare maakond, Laimjala vald, Kõiguste küla, Ransu kinnistu detailplaneering.

DP ala: Saare maakond, Laimjala vald, Kõiguste küla, Ransu kinnistu

Tellija: osatühing Koiguste (reg kood 105510371)

Koostaja: Kuressaare Kommunaalprojekt OÜ

Laimjala Vallavalitsus kooskõlastus:

Juurde kutsutud:

M. Kaik - Eesti Energia AS-i jaotusvõrgu juhtivspetsialist: *M. Kaik 13.06.2002*

G. Rooda – Saaremaa Päästeteenistuse peainspektor: *G. Rooda 21.05.02*

R. Kallas – Saaremaa Keskkonnateenistuse juhataja: *R. Kallas 5.06.02*

M. Toose – Saare Maavalitsuse Maa-ameti juhataja: *M. Toose 13.06.2002*

T. Tarus – Saaremaa Tervisekaitsetalituse direktor: *T. Tarus 06.06.02*

*Kooskõlastada maa otgustatud maa-ala kohta.  
13.06.2002*

*Tagade kinnistute omanikega asjatähtsuse  
sõlmumise 10kV kaabli ja alajamade servitundide  
M. Kaik*

## DETAILPLANEERINGU TOIMINGUD

<b>DP nimetus:</b> Saare maakond, Laimjala vald, Kõiguste küla, Ransu maatüskuse detailplaneering.	
<b>DP sisu:</b> viie suvemaja ehitusõiguse ja tehnovõrkude ning juurdepääsuteede planeerimine.	
<b>Asukoht:</b> Saare maakond, Laimjala vald, Kõiguste küla, Ransu kinnistu	
<b>Algataja:</b> osatühing Koiguste (reg kood 105510371)	
Algatamise avaldus	<i>31.08.2001.a</i>
DP algatamine Laimjala vallavolikogu otsus nr.36, DP lähteülesanne	28. detsember 2001.a.
Planeeringu alale jäävate kinnisasja omanike kirjalik informeerimine	-
Algatamise teade ajalehes "Meie Maa"	<i>19.01.2002.a</i>
Avalikustamise teade ajalehes "Meie Maa"	<i>04.09.2002.a</i>
Avalikustamise aeg	<i>16.09. - 30.09.2002.</i>
Avalikustamisel esitatud märkused	<i>19.09.02. (M. Aarik)</i>
Avalik arutelu vallavalitsuses	<i>19.09.2002.a</i>
Laimjala Vallavalitsuse DP-de kooskõlastamise komisjoni märkused	-
Laimjala Vallavalitsuse nõupidamise protokolliline otsus	-
Maavanema järelvalve	-
Volikogu ehituskomisjoni otsus	-
Volikogu otsus kehtestamise kohta	<i>04.12.2002 1-1/46</i>
Kehtestamise teade ajalehes "Meie maa"	<i>10.12.2002</i>
DP üle antud vallavalitsuse arhiivi	

19. jaanuar 2002. a

## Meie Maa • KUULUTUSED

Nagu see talv, nii korduvad aastad,  
nendes on päikesepaiste ja tuult.  
Olgu te phevades päikesekulda,  
tugevat tervist ja rõõmu suurt.



**Kalleid vanavanemaid  
EVI ja ARNOLD TALU**  
õnnitlevad kuldpulmapäeval  
Grethe perega, Martti, Kersti ja Karl

## TÖÖ

- 2 ehitusemeest otsivad tööd. Tel. 061 945 978.
- Otsin puudutisleri, kes ehitaks lahilise 1 m kõrguse 51" püramiidi. Tel. 061 58 183.
- Vajatakse perenaisele koduabi (vanemat naiserahvast). Tel. 38 230 k/8-10, 18-23.
- 2 lapsega (5a. ja 2a.) Soome perekond otsib 016 22 a. lapsehooldjat, vajalikud autojuhiloa (soome keele õppimise võimalus kureaatal). Tel. 068 909 766.
- Saksa pere otsib Eestist 18-24a. lapsehooldjat. Asjaajami-

ne Saksa litsentseeritud aupair-firma kaudu. Helistage tel. 061 75 596.

## LOOMAD

- Müüa paartuseallne musta-valgekiju mullikas. Tel. 42 093.
- Müüa 8kuune pull (75% aberdlin angus) ja maakarja pullvasikas. Tel. 080 58 288.
- Müüa 2 noort lammas. Tel. 44 109.

## VAHETUS

- Vahetada 3toal. mug. korter 2toal. mug. korteri vastu. Tel. 54 370, 062 28 550.

ON poes, Kauba 11, E-R 9.30-17.30, L 10-16  
allahindlus, kõik hinnad -15%, palju kaupa - 50%.

Orissaare Gümnaasiumi autokoolis algavad B-kat. mootorsõidukijuhtida kursused 23.01. kl 18.  
Info ja reg. (045) 45 506, 061 35 25.

OÜ JAVICARI LAUALAOS Kudjapei pidevalt müügil kvaliteetne pöranda- ja voodrilaud (ka lehtpuu), liitnud, ehituslik saematerjal.  
Tel. 36 610, 061 34 568.

OÜ Gunari Salmel, Vilase tee 5, müüb sise- ja vällevoodrilauda, ka lehtpuust, hinnad soodsad ja talvised. Tel. 26 737 või 051 36 963, 056 496 665.

Pühapäeval, 20.01. kl 13 toimub Kuressaare Linnateatris Saaremaa Ühisgümnaasiumi polsteansambliite kontsert "Vallatuld vilse Varsakapjadelt". Pääsmed müügil SÜGIS, tuba 110 ja kontserdipäeval al. kl 11 kohapeal. Piletid täiskasv. 25 kr ja õpilastele 10 kr).

## KIIRKUULUTUSED

- MÜÜA Intel Celeron 433, 64MB SDRAM, 10 GB HDD, 8MB SIS 620 videokaart, 1.44MB FDD, 42x CD-Rom, eesti klaviatuur, hilt, 16" ViewSonic monitor. Hind 8000 kr. Tel. 055 578 383, 55 749 8.
- OSTAN 2toal. korteri Kuressaares. Tel. 056 805 922 või 058 470 450.
- Võimalus tellida silmkooseseid, rahvarildid, teeme keteldustõid. Tel. 39 021.
- OSTAN korras el. mootori 4,5-5,5 kW 1400-1500 p. Tel. 051 52 988.
- 2 ehitusemeest ootavad tööpakkumisi (parkett, Cyproci, akenda paigaldus, plekk-katused jne.). Tel. 053 918 736.
- MÜÜA printerid H, P (m.-v., h: 975 kr), Canon (A3 ja A4, m.-v., h: 550 kr), Canon (värvil, h: 775 kr). Tel. 33 336, 063 803 093.
- Ära ANDA kassipojad (1,5kuused, holaväed lisa puhtust). Tel. 39 511, 052 69 273.
- OSTAN sõidukorras mootorratta K-750, samas OSTAN vanaaegset talumööblit (kummulid, õllambid jne.). Tel. 67 628 5.
- VÕTAN vastu huigitellimusi kartulite. Tel. 050 68 489.
- MÜÜA teokarpa (sobib kanadele sõõdaks). Kümnekilone katt maksab 30 krooni või 20 kanamuna. Tel. tööp. 56 108.

## TEATED TEATED TEATED

- Eesti Energia AS teatab elektrikustustest: 1) 27. jaanuaril kl 10-13 Kuressaare linnas Kauba tn 2 ja Kohtu tn 1 (e.o. nn. Holostovi kompleksi) tarbijatele. 2) 28., 29. ja 30. jaanuaril, kõigil päevadel kl 9-18, Orissaare vallas Kalma ja Saikla külas Kalma 10/0,4 kV alajaama Kalma 0,4 kV hõlvi tarbijatele. 3) 28. jaanuaril kl 10-15 Kihelkonna vallas Rootelküla külas Pajusaare 10/0,4 kV alajaama tarbijatele. 4) 29. jaanuaril kl 10-16.30 Kihelkonna vallas Rootelküla külas Pajusaare 10/0,4 kV alajaama tarbijatele ja kl 12.30-18.30 Kihelkonna kooli ja Ligi 10/0,4 kV alajaamade tarbijatele. 5) 29., 30. ja 31. jaanuaril ja 1. veebruaril, kõigil päevadel kl 9-18, Põlde vallas Ars, Puka, Oti ja Kolgi külas: Opi 10/0,4 kV alajaama tarbijatele. Info telefonil 38 204. Vabandama võimalike ebameeldivuste pärast!
- Laimjala Vallavalitsus teatab, et vastavalt Laimjala Vallavolikogu otsusele nr. 36 28.12.2001 algatati Laimjala valla Kõiguaste küla Ransu maaüksuse detailplaneering ja kinnitati detailplaneeringu lähteülesanne. Planeeringu sisu: 6 paikmaja püstitamine.
- Laimjala Vallavalitsus teatab, et vastavalt Laimjala Vallavolikogu otsusele nr. 37 28.12.2001 algatati Laimjala valla Saareküla küla Tammelaiu maaüksuse detailplaneering ja kinnitati detailplaneeringu lähteülesanne. Planeeringu sisu: maaüksuse reaalosadeks jagamine ja shiitide tingimuste määramine.
- Nõustame nii hinge- kui kehahäirete korral. Löödu- ja rahvatarkuse võtete ravisoovitused arst Aino Kivisti-kult. Reg. tel. 57 483, vastuvõit 25. ja 26.01.
- OÜ Kihelkonna Vara annab osakute eest vorsti. Info tel. 46 548 teispäeval, 22.01.
- Kuressaare Gümnaasium ootab oma viiletal 28. jaanuaril kl 20 viiletalaste kohvik-klubiasse. Spordihuvilistele kl 15 korvpallimäng kooli võimlas. Avatud kohvik Noorus, esinevad KG parimed tegijad ning tantsuks mängib Paradise Sound. Pääse 35 kr.

## FIRMA

## OST

Hilu Puu AS. puud, palkid, kinnistamata metsamaad. Kinnista puhul ettem kuni 50%. Tr. Tel. 050 77 711

OSTAME val baid, hobusa koha. Tel. 053

## MÜÜK

Müüa kasut. pähmet mõt 31 365.

Elkla kaatris guat saemal teenus, oot. oksaupuupall Tel. 29 690 053 940 386.

Müüa küt. Transpordiv tel. 38 667.

Müüa kütetel Tel. 38 495.

## KINNI:

## ARC

KINNIVARAFIRM/KURESSAARE

Rendile an saav saal k pidamata ja damiseks. Üürile anda korter. Tel. 3

## SAARE :

## MÜÜA:

• 1toal. ahi saare keekil  
• taluhoon  
• SOOVIME t  
• 3 toal. kc  
KÕIK TEHI KINNIVARAFIRM Tallinn

Ootame me teid meie 38 496, 39 050 35 321.

Ootame me 33 550, 050 vestaeringit

Müüa 50x V/ Tel. I

KALLI muus suuren me: \*er \*huvite



Avaldame kaastunnet Sulevile perega kaill õe



Südamlik kaastunne omastele



Kauaaegset onlikilniku tööajat

Avaldame kaastunnet Ann Liivamägil lastega abikaasa ja isa

TOOMAS LIIVAMÄGI keetmise puhul.

**TEATED**

- Eesti Energia AS teatab elektrikatkestusest: 1) 15. septembril kl 9-16 Pihlta vallas Suure-Rootsi külas Kärsa ja Vätta sadama 10/0,4 kv alajaama tarbijatele. 2) 16. septembril kl 10-13 Kurussaare linnas Hariduse tn 19, 21, 23A; Kingu tn 1, 2A, 3, 4, 5; Metsa tn 1, 3, 5, 7, 9, 2A, 2, 4, 4A, 6; Juhan Simuulii tn 15, 17, 19, 16, 18; Traktori tn 1-15, 2-10 tarbijatele. 3) 16. septembril kl 10-15 Torgu vallas Kaavi ja Mässa külas Kaavi, Kaavi sadama ja Mässa 35/0,4 kv alajaama tarbijatele. 4) 16. ja 17. septembril, mõlemal päeval kl 8.30-17, Muhu vallas Tamise külas Rebasiki 10/0,4 kv alajaama Tamse 0,4 kv fiidri tarbijatele. 5) 16. ja 17. septembril, mõlemal päeval kl 10-17, Lümända vallas Kotlandi külas Kotlandi 10/0,4 kv alajaama tarbijatele. 6) 16. septembrist kuni 20. septembrini, kõigil päevadel kl 10-16, Kaarna vallas Kärdli, Tahula ja Upa külas: Kolmnurga, Upa, Tahula, Tahula küla, Kärdli, Rauni, Riisiku, Väija ja Koiga 10/0,4 kv alajaama tarbijatele. Info tel: (045) 38 204. <http://www.energia.ee/katkestused.jsp> Vabandame võimalike ebameeldivuste pärast!
- 3-7.09. odava kauba poes Andy, Tallinna 14, kaubal 20% allahindlus.
- 1.09. kadunud poisi sinine ratas FA Speedy 16". Vaevatu su eest teat. tel 051 88 800.
- Torgu valla rannaalade osa üldplaneeringu eskiislahenduse ja strateegilise keskkonnamõju hindamise programmi avalik arutelu toimub reedel, 20. septembril kell 14 Torgu vallamajas.
- Nahaarst dr. Raidvälli vastuvõtt 13. ja 14.09. tervisesalongis Karmen. Info tel: 33 536, Transvaali 43.
- Kurussaare Põhikooli V-IX klassi laste vanemate koosolek toimub kolmapäeval, 11. septembril kell 18.
- Laimjala Vallavolikogu otsusega nr 19.4.09.2002 võeti vastu Ransu maaukuse detailplaneering. Planeeringu avalik väljapanek 16.09.-30.09.2002 volikogu saalis. Avalik arutelu 19.09. kell 12 volikogu saalis.
- Laimjala Vallavolikogu otsusega nr 18.4.09.2002 võeti vastu Riiksu maaukuse detailplaneering. Planeeringu avalik väljapanek 16.09.-30.09.2002 volikogu saalis. Avalik arutelu 19.09. kell 15 volikogu saalis.

- Tel 050 68 489.
- Ostan max 1,6 L sõiduauto hinnaga kuni 20 000 kr. Tel 051 79 010.
- Mässa Citroën Berlingo (1999 lõpu vii, liisimise võimalus, hind kokkuleppel). Tel 051 86 183, 53 419.
- Mässa Ford Orion (1985/86, h: 10 000 kr). Tingi! Tel 053 983 754.
- Mässa Ford Sierra Garavan 2.3 D (1986, heas korras.
- Mässa Volvo 740 2.4 DS

**KIRKUUULUTUSED**

- OSTAN metsa ja metsamaad (võib olla kinnistamata, eegamets, osa metsast jne), hind soodne, raha kohe. Tel 052 31 705.
- MÜÜA küüslauku. Tel 71 512.
- MÜÜA starterid (VAZ, ZAZ) ja generaator (VAZ). Tel 050 96 913.
- OSTAN tammepuust alaposte. Tel 053 988 144.
- MÜÜA Orissaares 2toal. ahik, korter + garaaz. Tel 050 42 529, 45 063.
- MÜÜA 1toal. korter Ida-Niidus, 43,3 m², h: 175 000 kr. Tel 050 66 908.
- MÜÜA Ford Sierra 2.0 (1988) sedaan. Tel 050 68 789.
- MÜÜA MTZ-82 (1992, suur kabiin). Tel 051 970 373.
- OSTAN GAZ 53B kalluri (uus kabiin). Tel 051 970 373.
- MÜÜA Opel Vectra 1,6 sedaan (1994, 113 000 km, katuseluuk, stereo, väga heas korras). Tel 051 16 743.
- MÜÜA uus arvuti koos plaadikirjutajaga. Tel 55 600.
- OSTAN metsamaad või talu otse omanikult. Tel 056 638 136.
- OSTAN maja linnas, maksimisel varandid. Tel 36 140, 053 939 000.
- ÜÜRIN 2-3toal. korteri. Tel 98 798.
- Naisterahvas ÜÜRIB 1-2toal. korteri pikemaks ajaks, võib ka ahiküttega. Tel 053 401 050.
- MÜÜA Mazda 626 sedaan 2,0 (1995). Tel 050 16 563.
- Soodsalt MÜÜA heas korras olev 5toal. korter Kurussaares. Tel 050 16 563.
- MÜÜA maja. Tel 056 480 532.
- MÜÜA lõhutatud ahjupuid (lepp) koos kohalatoomisega. Tel 055 25 224.
- MÜÜA kadakast lusikaid ja võinuge. Tel 053 973 097.
- Väija ÜÜRIDA 4toal. korter Kurussaare keskmisna Rootsi tn., osaliselt möbleeritud, hind kokkuleppel + kommunaal. Tel 051 983 246 kl 15st.
- MÜÜA kaksikute vanker (firma Brlo), väga heas korras, h: 3500 kr. Tel 050 68 860.
- ÜÜRIN 1- või 2toal. korteri Kurussaares pikemaks ajaks, võib olla ka ahiküttega. Tel 055 992 336, 29 076.
- MÜÜA Audi 100/200 (1987, h: 27 000 kr). Klirel. Tel 052 77 550.
- MÜÜA Ford Mondeo 1,8 GLX (1995, autom., palju lisasid, otse Hollandist). Tel 56 808, 052 76 808.
- Üürile anda 1toal. ahikut. korter. Tel 056 484 858.

**ABISSAARE RÄHMNAASIIIMI ALITOKOOL ALUS-**

**FIRMAKUULUTUSED**

**OST**

**SAARE PUU GRUPP OÜ** Ostame okaspuupalki ja paberipuid ning soodsate hindadega kasvavat metsa ja metsamaid ka kinnistamata. Soovi korral ehitamiseks. Abi asjaajamiseks (maamõõtlamine, kinnistamine). Aitame metsa üles töötada ja transportida. Tel: 051 52 311 või 33 272.

**Hilju Puu AS**, Ostame paberipuid, kasvavat metsa, kinnistamata ja kinnistatud metsamaad. Hinnad soodsad. Kinnistamata metsamaa puhul ehitamiseks võimalus kuni 50%. Transport olemas. Tel 050 77 718 ja 33 221.

**MÜÜK**

Müüa küttepuitu (p. 0,3-3 m). Tel 38 495.

Müüa sorteeritud ja kasutat. riideid (prügi väljas, kaup normaalne, h: 3 kr / kg). Tel 55 600.

Väljalat Seeimekeskus Tõnjal müüb talitriticalet TEWO C2 seemet. Tallinusi ja rukki seeme eelneval tellimisel. Tel 050 33 029.

Müüa küttepuid 0,3-3 m. Transpordivõimalus. Järjekorrad lühikesed. Tel 38 667.

**ISTIKUTE MÜÜK** Kudjape alandis E-R 10-18, L 10-15. Info tel 36 316.

**Poes ON** bussijaamas müügil suur valik teksapükse ja palju muud uut kaupa. Külalastel!

Odava kauba poed Tallinna 14 ja Garnisoni 14 avatud kl 10-18, L kl 10-15. Müügil nõobid, lõng, trikookalts. Külalastel meid!



**KURVITS KINNISVARA**  
REAL ESTATE COMPANY

- MÜÜA**
- 5 ha Muratsis 80 000
  - Talu Pidula k 330 000
  - Talu Tõrisel 450 000
  - Talu Kudemä k 490 000
  - Maja Paikülas 440 000
  - Maja Silla k 485 000
  - Mereäärised kinnistud Muhus
- KÜSI PAKKUMISI**  
Kauba 6, tel 24 040,  
053 409 999. [www.kurvits.ee](http://www.kurvits.ee)



**SAARE METSA-MAJANDUSE OÜ**

Saare Metsamajanduse OÜ ostab kinnistatud ja kinnistamata metsa ja metsamaad. Abi asjaajamiseks. Ka kinnistamata metsamaa puhul raha kohe kätte. Tel 33 984, 053 411 444.

Ostame metsaga metsamaad, teeme maa mõõdistamise. Tel 38 495, 39 502, 050 38 396, 050 39 321.

Ostame metsa- ja põllumaid, ka kinnistamata, maa mõõdistamine. Tel 050 74 986, 38 669.

Ostame kinnistamata ja kinnistatud metsamaid. Abi asjaajamiseks. Raha kohe kätte. OÜ Melte Saar. Tel 052 27 107.

Ostame mereäärset maa. Tel 33 550, 050 54 640, AS S.I. Investeeringud.

**TEENUS**

T-Satongis, Pikk tn. 6, võimalik teha matussepärgi, -kimpe, -linte. Avatud E-L 8-18, tel 33 799.

Müüa meit 60 kr/kg; õuna-  
mahla ja kuivatatud, õunu,  
Tel 55 411.

Müüa, lintransporditöö. Tel  
051 54 209.

## TÖÖ

Õisin tööd raamatupidamise  
alal, välkeetevõtted ja FIED.  
Tel 72 527.

## VAHETUS

Vahetada 2toal. mug. korter  
Tallinnas ja 3toal. mug. korter  
Kuressaares maja vastu Ku-  
ressaares. Tel 052 75 316.

Vahetada 2telj. kallutatav käru  
1telj. T-25 kalluri käru vastu.  
Tel 055 604 558.

Vahetada 3toal. mug. korter  
2- ja 1toal. korteri vastu. Tel  
050 52 890.

## KINNISVARA

Ostas kasvatat metsa ja met-  
saga metsamaad (ka kinnista-  
mata). Tel 050 50 434, 050 54  
464.

Ostas 3-4toal. korteri või  
väiksema maja Kuressaa-

## KIIRKUULUTUSED

- MÜÜA garaaživärvad. Tel 050 89 685.
- MÜÜA VAZ 2106, h: 10 000, Audi Avant (1986, h: 20 000 kr), Ford Mondeo 2,0 DOHC (1994, kõik lisad). Tel 050 84 470.
- MÜÜA klaver Riga, h: 4000 kr. Kiire! Tel 051 77 607.
- MÜÜA CD-pleier Philips 900 kr ja Playstation 1 1200 kr. Tel 051 914 025.
- OSTAN kromaatilise kandle. Tel 050 55 628.
- MÜÜA autotõstuk, 4 posti, h: 5000 kr. Tel 050 84 470.
- Soovim kiiresti LEIDA elamispiinda, oodatud kõik pak-  
kumised. Tel 051 03 682.
- Noor pere OSTAB maamaja Saaremaal. Tel 07 333 984,  
052 98 067, e-post: ilepik@hof.ee
- MÜÜA Kuressaares majaosa. Tel 051 42 336.

## TEATED

- Kuressaare Pens. Ühendus korraldab 12.12. kl 14 Pää-  
vakeskuses kohtumise Saare Maavalitsuse sotsiaal- ja  
tervishoiuosakonna juhataja dr. Madis Allikuga. Tee-  
maks "Igal inimesel on õigus elada ja surra valitudeta", sa-  
muti ravimipoliitika praegu. Dr. Allik vastab ka meie maa-  
konna tervishoiualastele küsimustele.
- POISTEKOORI VANDERSELLID kontsert Kuressaare  
Linnateatris teisipäeval, 10.12. kl 18. Sissepääs tasuta.
- Nahaarst dr. Räidvälti vastuvõtt 13. ja 14.12. tervisesa-  
longis Karmen. Info tel 33 536, Transvaali 43.
- Nõustamine nii hinge- kui kehahäirete korral. Loodus-  
ja rahvatarkuse võtete ravisoovitused arst Aino Kivis-  
fikult. Reg. tel 57 483, vastuvõtt 12.-15.12.
- Pens. Liit ja Rahvatükkool korraldavad pühapäeval,  
22.12. algusega kl 17 kuursaalil JÕULUPEO. Osamaks  
tasuda päevakeskuses K ja R kl 10-13 kuni 18.12.
- Suur-Sadama tn. kaotatud kilokott röntgeniülesvõtet-  
ga. Tel 55 245.
- Sens. Pihlapi vastuvõtt 14.12. Uus tn. 20 (hinge- ja tervi-  
semured, alkoholism, needus jne.). Tel 07 356 666.
- Laimjala Vallavolikogu otsusega nr 1-1/46 04.12. keh-  
testati Laimjala valla Kõiguste küla Ransu maauksuse  
detailplaneering. Laimjala Vallavolikogu otsusega nr 1-  
1/45 04.12.2002 algatati Laimjala valla Saareküla küla  
Leemeti maauksuse detailplaneering. Planeeringu sisu:  
endise laurikoha ja sellega seotud ehitiste taastamine.
- Turu tn. Andy poodi saabus uus kaup!
- Reedel, 13.12. Garnisoni 14 uus kaup!
- Neljapäeval, 12.12. kl 10 Võhma klubis ja kl 11 Mustjala  
r/m odava kauba müük.
- Reedel, 13.12. kl 9 Laimjala r/m odava kauba müük.

## FIRMAKUULUTUSED

### OST

**SYLWEST TRADE OÜ. Osta-  
me paberipuud, palki, kasva-  
vat metsa, kinnistatud ja kin-  
nistamata metsamaad. Abi  
asjaajamisel** (maamöötmise,  
kinnistamine, metsa hindamine,  
ülestöötamine, transport). Tel  
056 658 084, 33 990.

Ostas oksavaba musta lepa tü-  
vepalki, diam. üle 16 cm, pik-  
kus 3,1 m. Info tel 051 07 095.

Ostas oksavaba tamme tüve-  
palki, ladva diam. 35-40 cm,  
pikkus 4,1 m. Info tel 051 07 095.

Ostas oksavaba saare tüve-  
palki, diam. üle 25 cm, pikkus  
3,1 m. Info tel 051 07 095.

**SAARE PUU GRUPP OÜ** Osta-  
me oksapuupalki ja paberipuud  
ning soodsate hindadega kasva-  
vat metsa ja metsamaid, ka kin-  
nistamata. Soovi korral: ette-  
mõõtmine, kinnistamine). Alta-  
me metsa üles töötada ja  
transportida. Ostame ka raiutud  
metsi. Tel 051 52 311 või 33 272.

**Hiu Puu AS. Ostame paber-  
puud, palki, kasvatat metsa,  
kinnistamata ja kinnistatud  
metsamaad. Hinnad sood-  
sad. Kinnistamata metsamaa  
puhul ettemaksu võimalus  
kuni 50%. Transport olemas.**  
Tel 050 77 718 ja 33 221.

### MÜÜK

Müüa paigiveokäru koos tõs-  
tukiga. Tel 051 36 963, 26 737.

Suurvalik kasut. pehmet mööb-  
lit, el. pliite, pesumasinaid ja  
muud. Tel 31 365, Raja 32.

AD Rem Pluss laos sellele näda-  
lat: kalkun (3,8 kg) 48,90 kr/kg,  
broilerikoib 16,90 kr/kg, broileri  
rinnaliha vp. 64,90 kr/kg, kana-  
süda 12 kg 18,20 kr/kg, kalku-

Ostame metsaga metsamaad,  
teeme maa mõõdistamise. Tel  
38 495, 39 502, 050 38 396, 050  
39 321.

Ostame kinnistamata ja kin-  
nistatud metsamaid. Abi asja-  
ajamisel. Raha kohe kätte. OU  
Meite Saar. Tel 052 27 107.

## SAARTE METSA- MAJANDUSE OÜ

Saarte Metsamajanduse OÜ  
ostab kinnistatud ja kinnista-  
mata metsa ja metsamaad.  
Abi asjaajamisel. Ka kinnista-  
mata metsamaa puhul raha  
kohe kätte. Tel 33 984, 053 411  
444.

Ettevõtja otsib turismiobjekti  
rajamiseks sobivat krunni  
Saaremaal. Metsa ja mere lä-  
hedale pole vajalik. Pakkumi-  
sed teha tel 38 311 0.

## TEENUS

Peolaud pühadeks ja pidu-  
deks Panga puhketalus, kuni  
50 kohta. Tel 052 08 015.

6 korda nädalas võimalik viia  
kaubikuga kaupa Kuressaa-  
re-Pärnu-Kuressaare. Tel 056  
641 490.

Õmblusmasinate teenindus-  
remont Pihlta tee 21. Tel 56 394.

T-Salongis, Pikk 6, võimalik  
tellida leinapärgi, -kimpe, -lin-  
te. Avatud E-L 8-18. Tel 33 799.

Reisijate vedu 8-kohalise mu-  
gava väikebussiga. Tel 36 246,  
052 01 396.

Orissaares Sadama tn. Ilusa-  
longis müüd ka maniküür, pe-  
diküür esmaspäeval kl 12-21,  
teisipäeval-laupäeval kl 9-18.  
Tel 45 091.

Matusepärjad, -kimbud, limfi-  
de kirjutamine. Brüssilaama lii-

Lp. Ado Aus  
Laimjala Vallavalitsus  
Laimjala  
94041 Saare MK  
94401

Teie poolt saadetud (28.06.2002) pakutav lahendus rajada juurdepääsutee ja vedada kõrgepingekaabel Ransu maaüksuse juurde mööda meile tagastatava Männi maaüksuse äärt ei arvesta õigesti tagastatavate maade piire. Ransu maaüksuse juurde planeeritavad kommunikatsioonid Teie toodud lahenduses ei kulge tegelikult mööda meile tagastatava maaüksuse äärt, vaid lõikavad sellest osaliselt läbi. Sellise lahendusega me ei nõustu.

Palume Teil selguse huvides enne üle vaadata tagastamisele kuuluvate maaüksuste piirid ja seejärel asuda kommunikatsioonidele mõistlike lahenduste otsimist.

Lugupidamisega,

Milvi Rand



Mati Aavik



26.07.2002

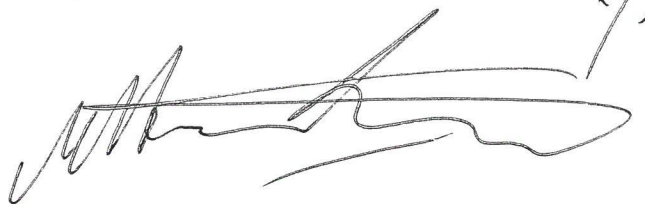
dainjāla valda kōigusti rīla  
Rausu maaiķesuse detaiļpla-  
nēšanu ētepauch

Mika, Mati šauk tūtrunot  
Rausu maaiķesuse detaiļplanēšanu,  
tū jāgrūsi ētepauch planēšanu  
mūitkūses:

1. Illi neile tagastatava māim  
maaiķesuse lūbam rajada maase  
pārcaidatava kōņēprūķeablēgo  
elektīvarūstese lahūduse.
2. Dhe lūniga lēhūdusiga i  
de mēes.

19. sept. 2002.g.

/ M. Šauk.



SISSE TULNUD

19. 09. 2002. a.

Nr. 84



## LAIMJALA VALLAVALITSUS

---

Lp. Heldur Karupoeg  
Roosikrantsi 2  
Tallinn 10119

28 06 2002 nr 7-1.3/52

Laimjala Vallavalitsus teatab, et Laimjala valla Kõiguste külas algatatud Ransu maaüksuse detailplaneeringu lahenduses nähakse ette Teile kuuluva Naerapi kinnistut ületava kõrgepingeliinilt väljavõte elektrienergia saamiseks.

Saadame Teile kaardi ja sooviksime saada kinnitust, et olete nõus sellise lahendusega. Palun tagastada kaart aadressil Laimjala Vallavalitsus Laimjala vald Saare maakond 94401.

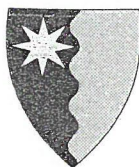
Kui on pretensioone nimetatud lahenduse kohta, siis lisage need kirjale.

Lugupidamisega

A handwritten signature in black ink, appearing to read 'Ado Aus'.

Ado Aus  
Valla ehitusnõunik





## LAIMJALA VALLAVALITSUS

---

Lp. Milvi Rand ja Mati Aavik

12.09.2002.a. 7-1.3/229

Ransu maaüksuse detailplaneering

Teatame, et 19.septembril 2002 toimub Laimjala vallamajas volikogu saalis algusega kell 12.00 Ransu maaüksuse detailplaneeringu avalik arutelu.

Kui Teil ei ole võimalik ise kohale tulla, palume Teie seisukohta järgnevastes küsimustes:

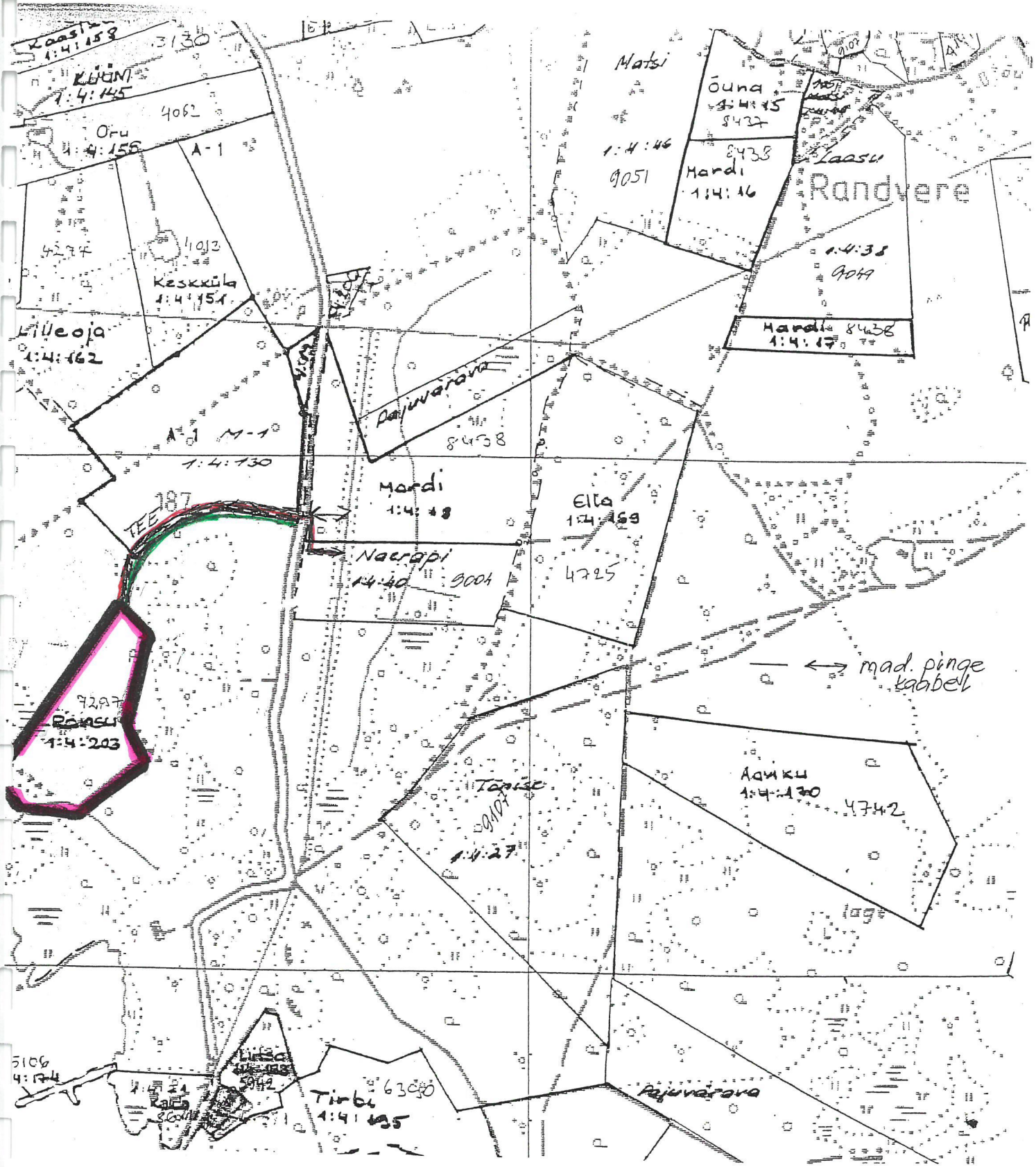
- Teie ettepanekut juurdepääsutee suhtes on arvestatud. Juurdepääsutee rajamine kavandatakse mööda maaüksusepiiri.
- Kas Te jääte oma seisukohta juurde, et ei ole nõus elektrikaabli kavandatava läbiviiguga Teile tagastavast maaüksusest, palun teatada (kirjalikult) Laimjala Vallavalitsusele.

Lisa kaart

Lugupidamisega

Ado Aus  
ehitusnõunik

A handwritten signature in black ink, appearing to be 'Aus'.



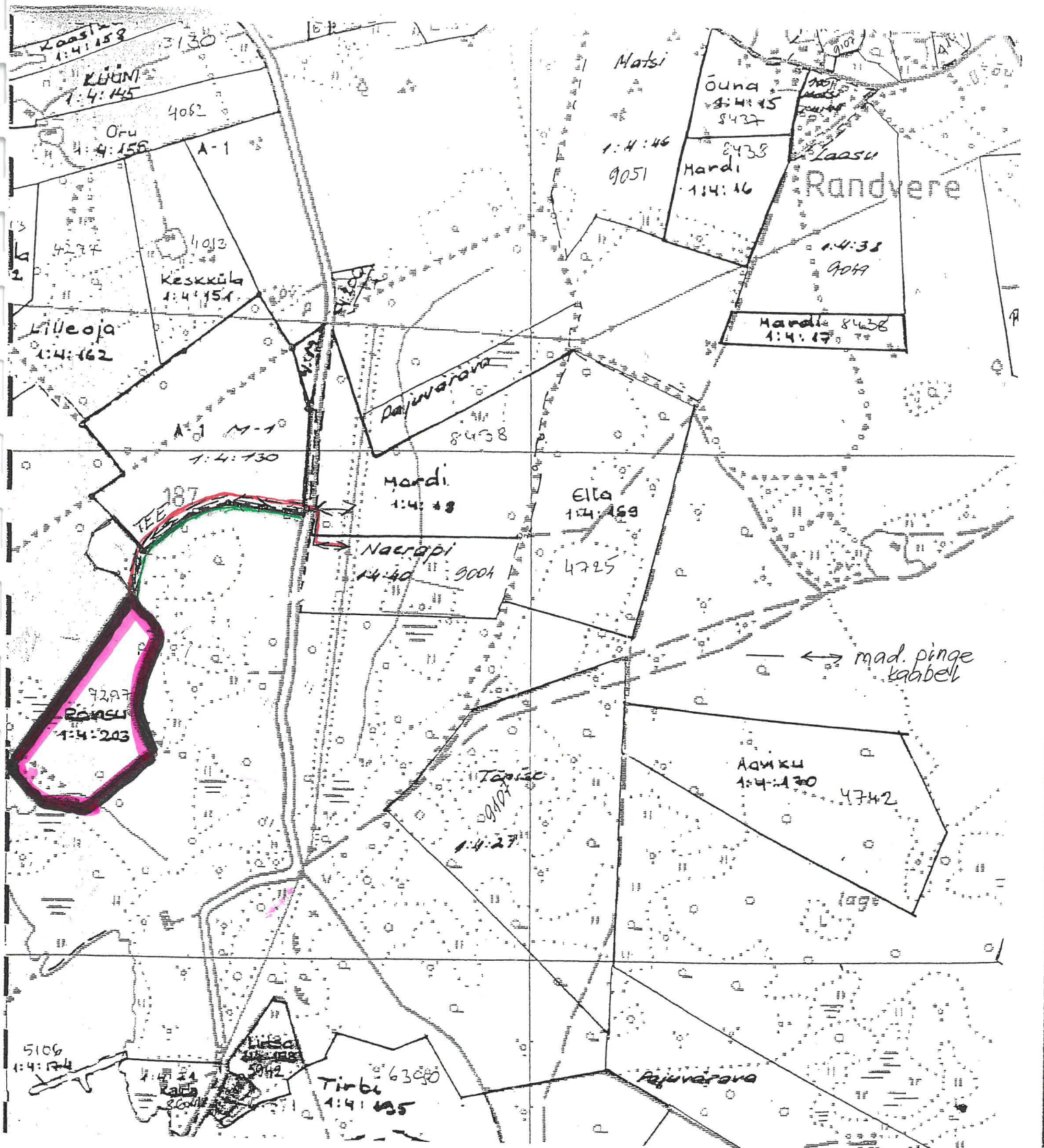
PLANEERITAVA MAAÜKSUSE PIIR



JUURDEPÄÄSUTEE



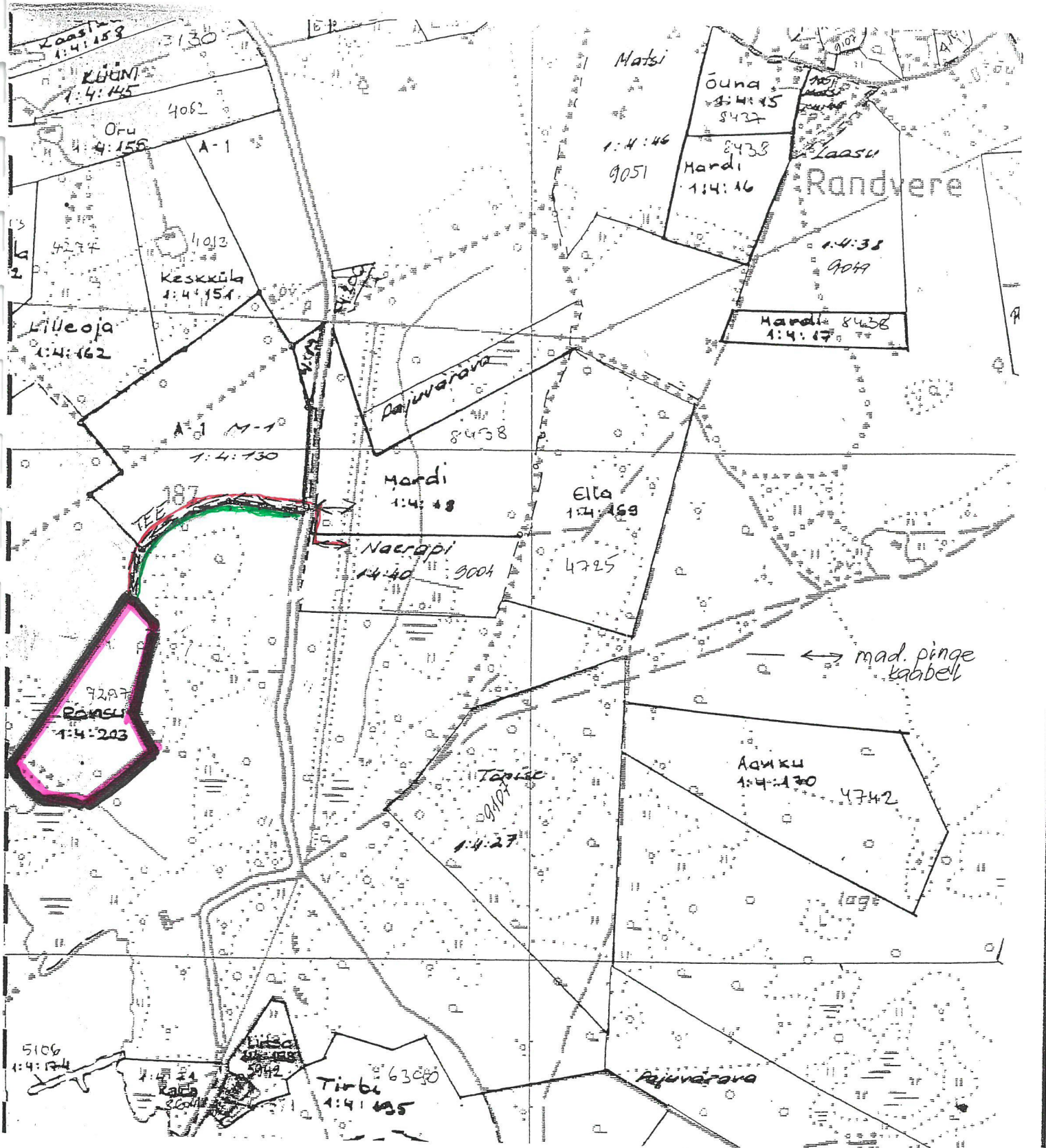
KÕRGEPIINGELIHN KAABEL, 1m kaitev. möl. poolt  
 kaabli telje.  
 AÕS E 153



- PLANEERITAVA MAAÜKSUSE PIIR
- JUURDEPÄÄSUTEE
- KÕRGEPINGELIIN KAABEL

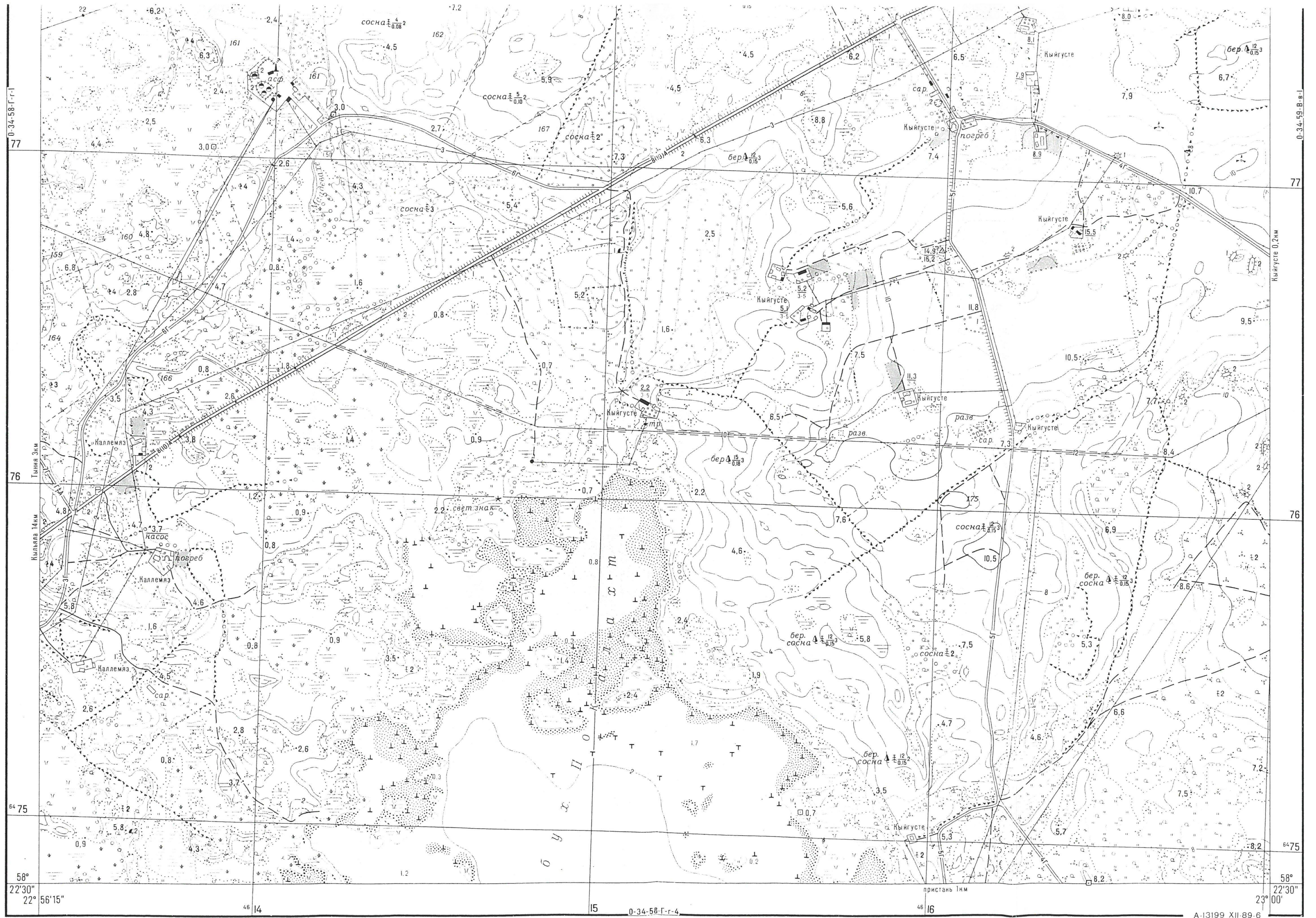
Märkus! Sinise pastaga on märgitud Manni maaüksuse piiri täpsustus.  
Teie toodud lahendusega ei nõustu!

Olen toodud lahendusega nõus : .....  
nimi, allkiri, kuupäev

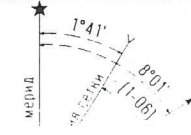


- PLANEERITAVA MAAÜKSUSE PIIR
- JUURDE PÄÄSUTEE
- KÕRGE PINGE KAABEL

Olen toodud lahendusega nõus: metsast lülituma ei luba - puud maha võtta niimet töödega  
 01.07.2003 *[Signature]* nimi, allkiri, kuupäev Bernhard Pihl



Склонение на 1989 г. восточное 8°01'(1-34). Среднее сближение меридианов восточное 1°41'(0-28). При прикладывании буссоли (компас) и вертикальным линиям координатной сетки среднее отклонение магнитной стрелки восточное 6°20'(1-06). Годовое изменение склонения восточное 0°05'(0-01). Поправка в дирекции



1 : 10 000

в 1 сантиметре 100 метров

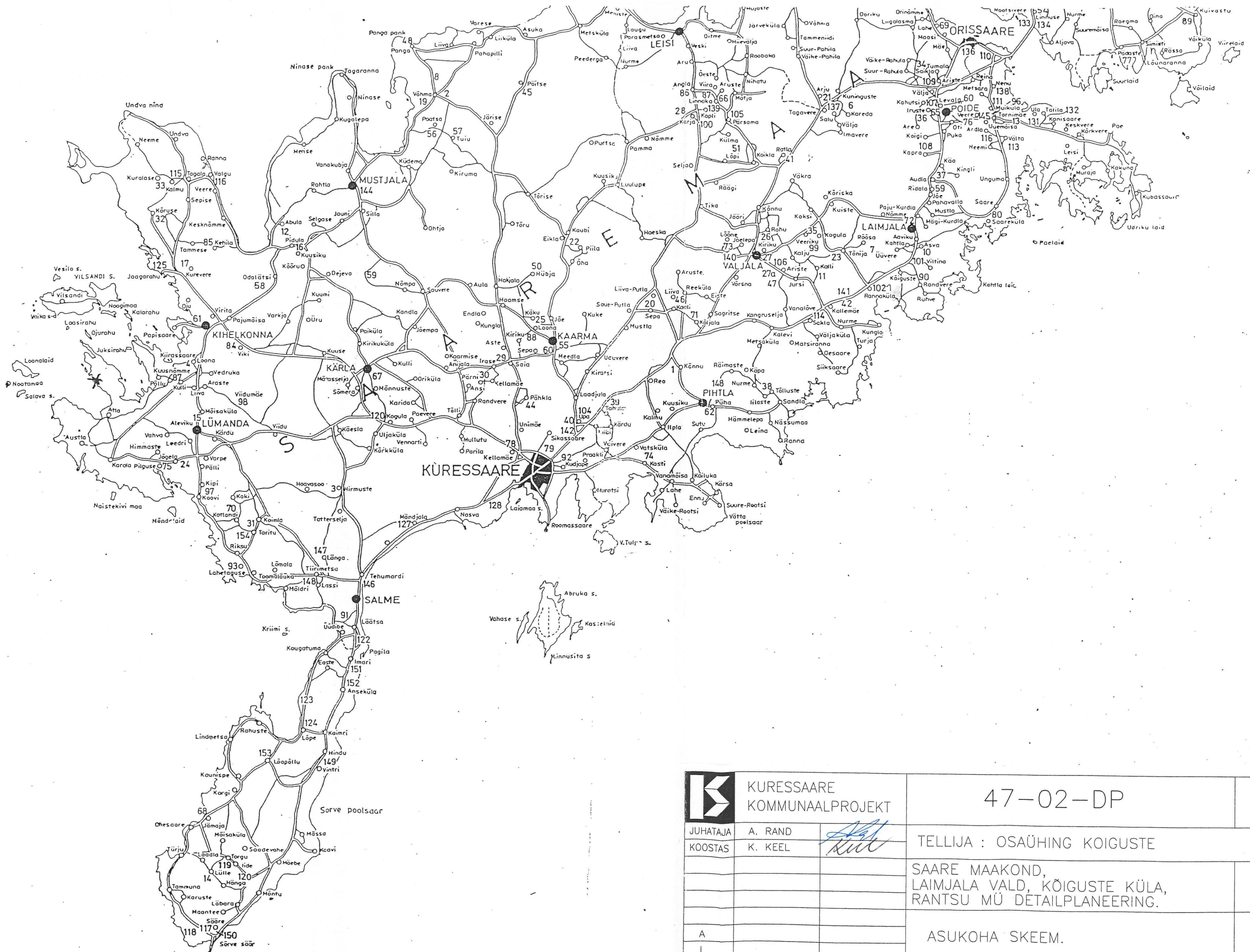



При высоте сечения 2м

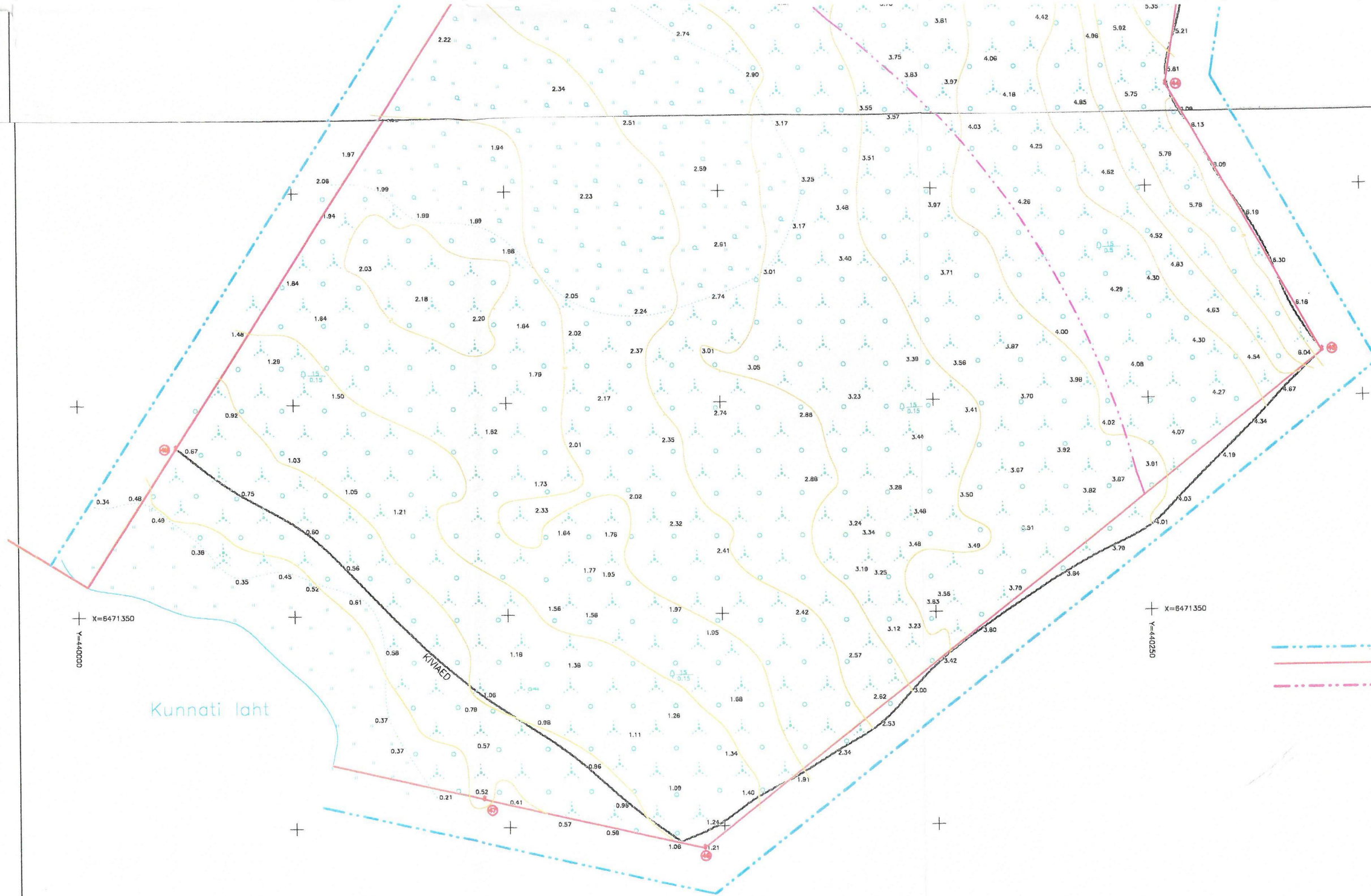
При высоте сечения 10м

А-13199 XII-89-6

Съемка 1987г.



	KÜRESSAARE KOMMUNAALPROJEKT		47-02-DP		1	
	JUHATAJA KOOSTAS	A. RAND K. KEEL		TELLIJAJA : OSAÜHING KOIGUSTE		
			SAARE MAAKOND, LAIMJALA VALD, KÕIGUSTE KÜLA, RANTSU MÜ DETAILPLANEERING.			TP
			ASUKOHA SKEEM.			1:10000



TINGMÄRGID.

- - - - - PLANEERITAVA ALA PIIR
- OLEMASOLEVATE KINNISTUTE PIIRID
- - - - - LIGIKAUDNE EHTUSKEELUALA

MÄRKUSED.

PLANEERING ON KOOSTATUD  
 GEODEESIABÜROO OÜ  
 TÖÖ NR.G-54-02 ALUSEL.



KURESSAARE  
 KOMMUNAALPROJEKT

47-02-DP

2

JUHATAJA A. RAND  
 KOOSTAS K. KEEL

TELLIJA : OSAÜHING KOIGUSTE

SAARE MAAKOND,  
 LAIMJALA VALD, KÕIGUSTE KÜLA,  
 RANTSU MÜ DETAILPLANEERING.

TP

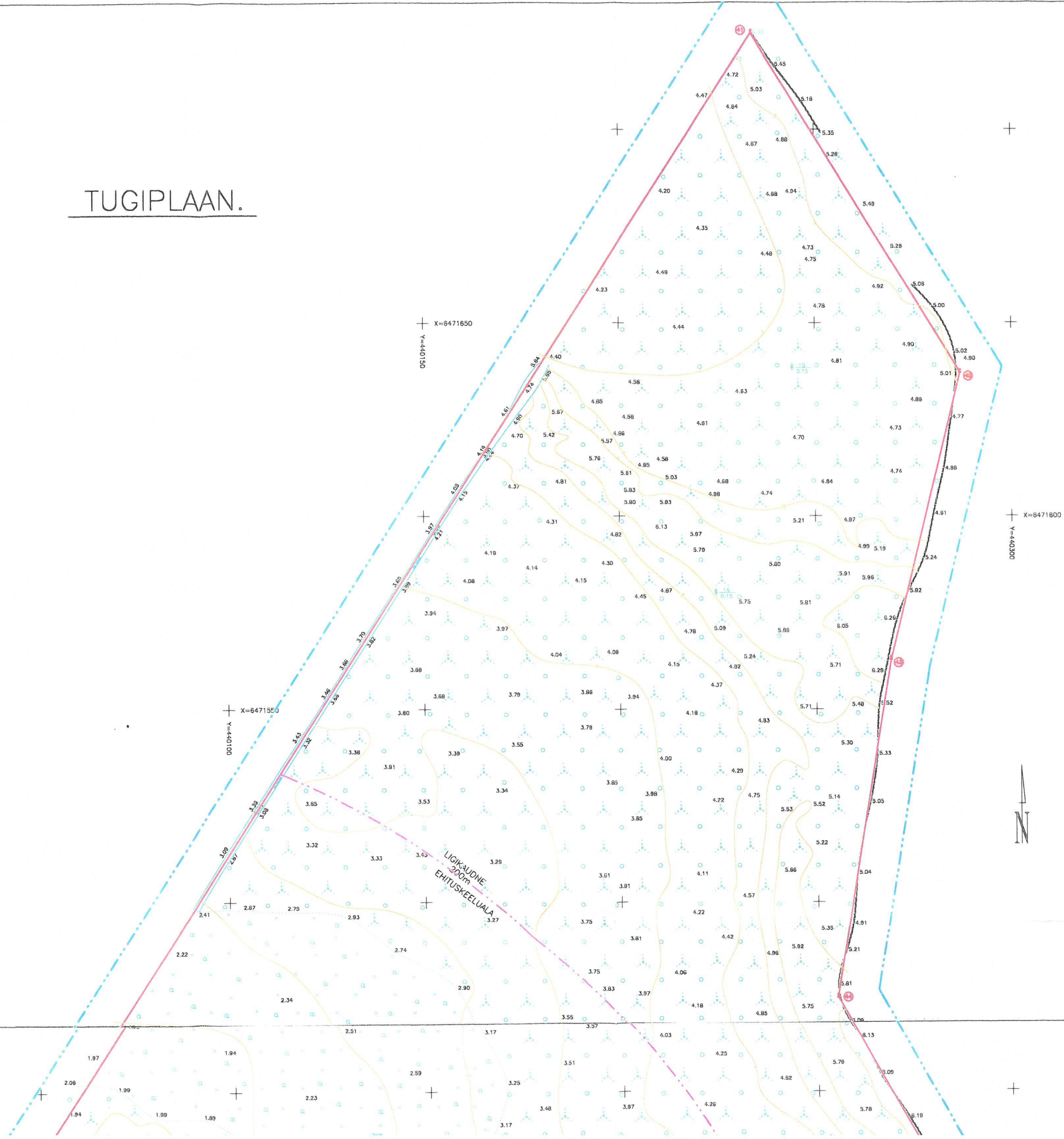
A

I

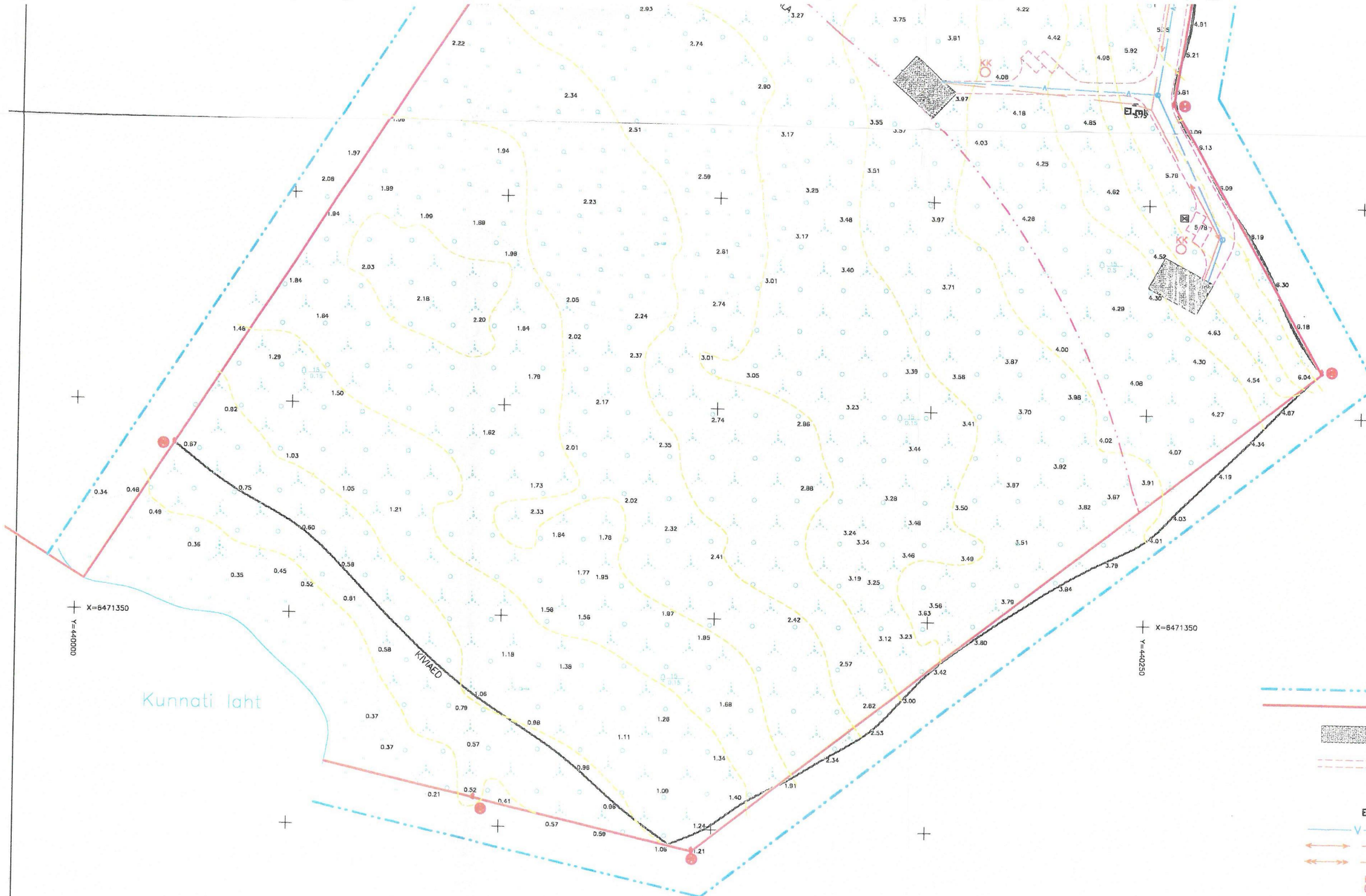
TUGIPLAAN.

1:1000

# TUGIPLAAN.







### TINGMÄRGID.

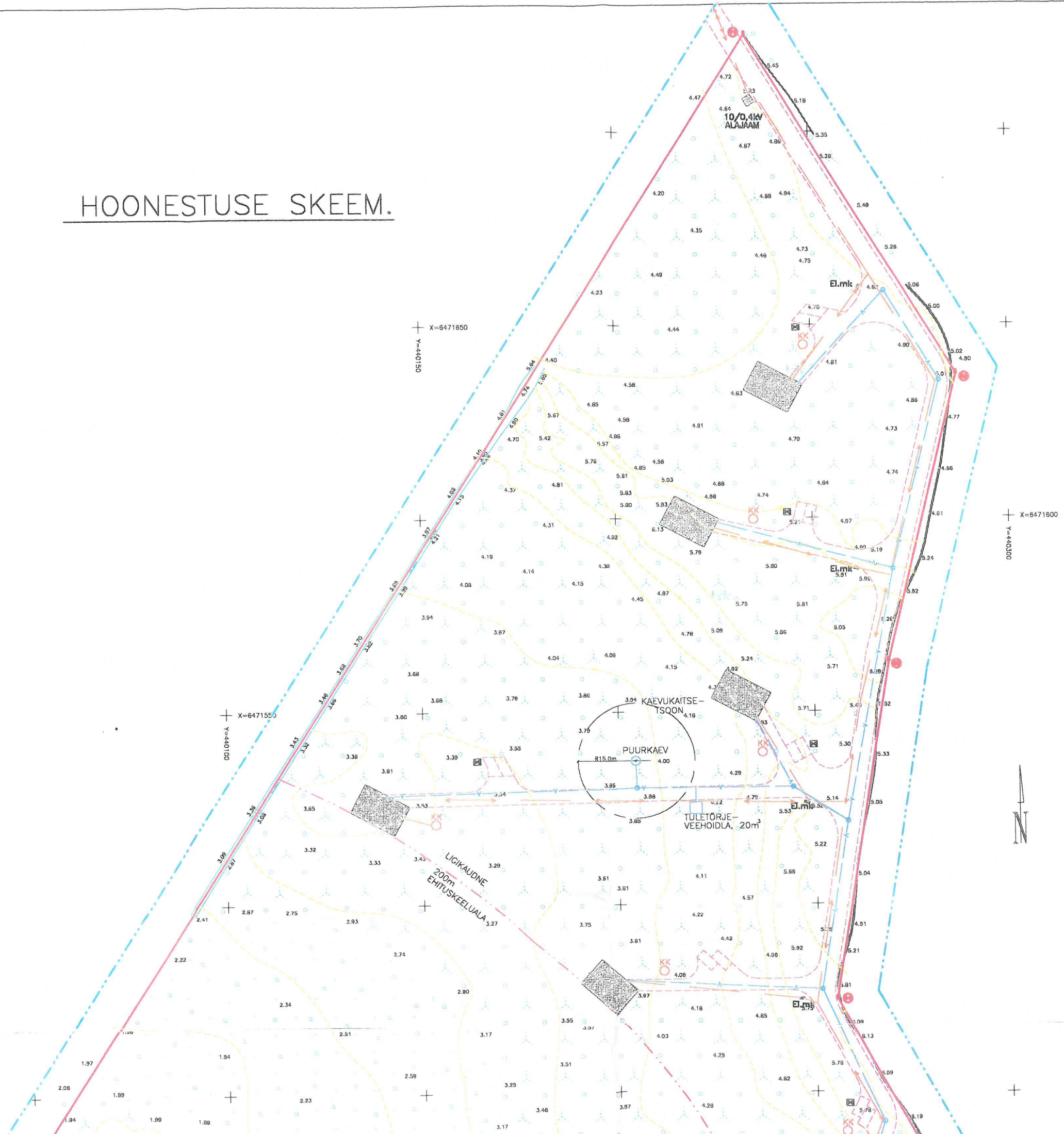
- - - - - PLANEERITAVA ALA PIIR
- — — — — OLEMASOLEVATE KINNISTUTE PIIRID
- PLANEERITAVAD HOONED
- - - - - TEE
- PRÜGIKAST
- El.mtk PLANEERITAV ELEKTRIMÕOTEKAPP
- — — — — VEETRASS
- — — — — MADALPINGEKAABEL
- — — — — KÕRGEPINGEKAABEL
- ⊗ KOGUMISKAEV

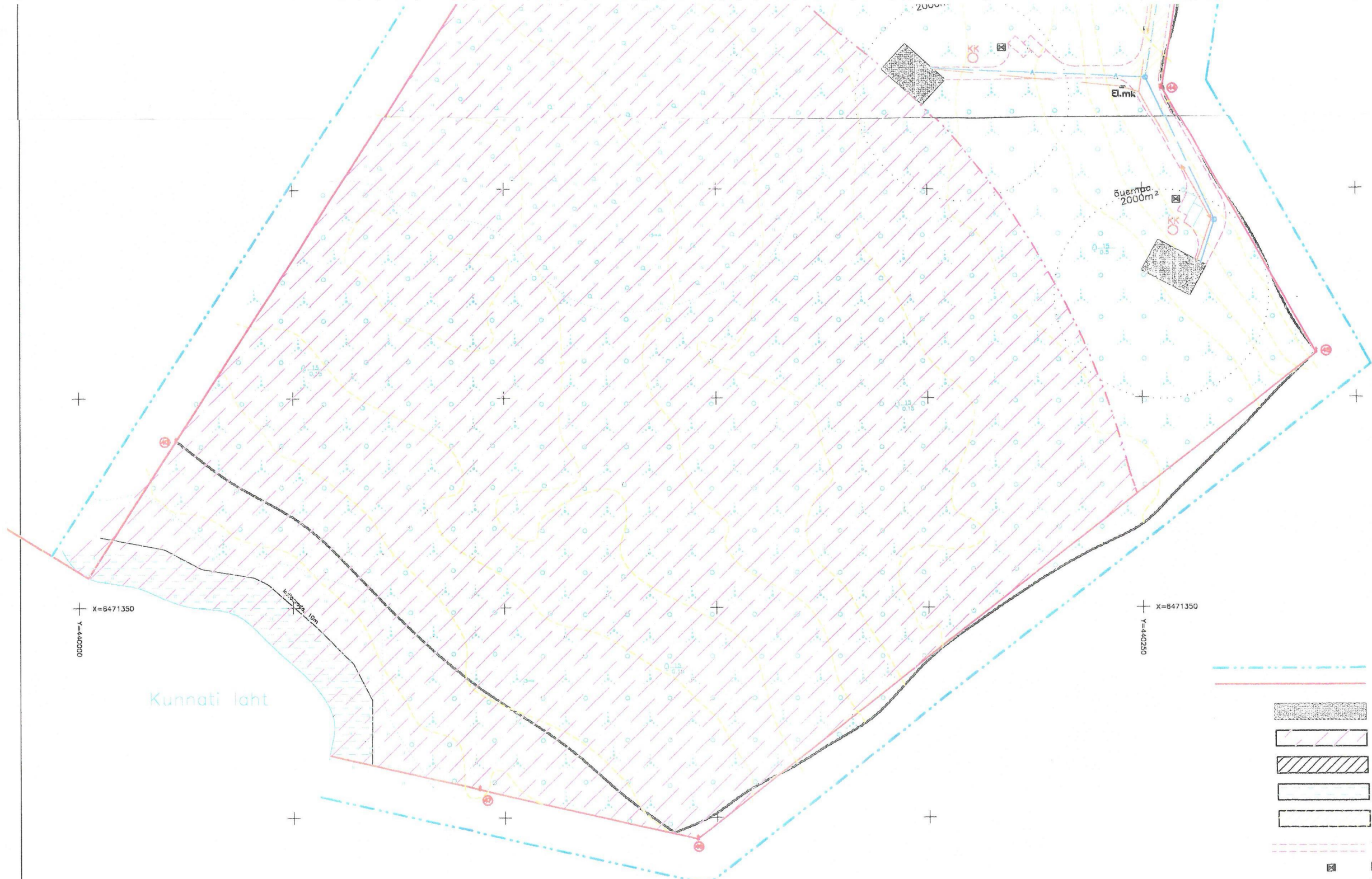
### MÄRKUSED.

PLANEERING ON KOOSTATUD  
 GEODEESIABÜROO OÜ  
 TÖÖ NR.G-54-02 ALUSEL.

<b>K</b>	KURESSAARE KOMMUNAALPROJEKT		47-02-DP	3
	JUHATAJA A. RAND	<i>[Signature]</i>	TELLIJA : OSAÜHING KOIGUSTE	
KOOSTAS K. KEEL	SAARE MAAKOND, LAIMJALA VALD, KÕIGUSTE KÜLA, RANTSU MÜ DETAILPLANEERING.		TP	
A	HOONESTUSE SKEEM.			1:1000
I				

# HOONESTUSE SKEEM.





TINGMÄRGID.

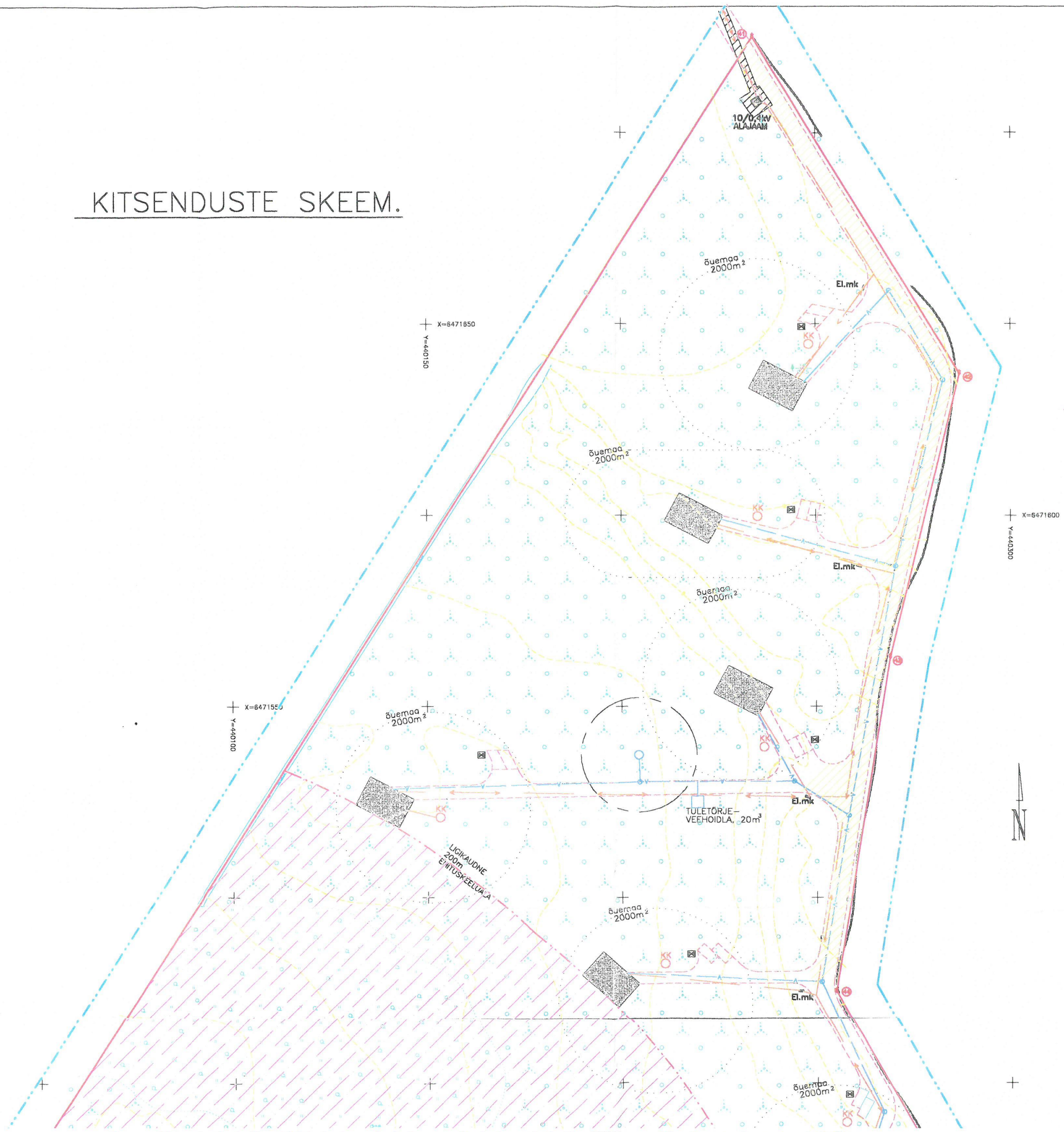
- - - - - PLANEERITAVA ALA PIIR
- — — — — OLEMASOLEVATE KINNISTUTE PIIRID
- PLANEERITUD HOONED
- EHITUSKEELUALA, 200m MEREST
- AÕS §158 "Tehnovõrgud ja rajatised"
- KALLASRADA, 10m MEREST
- ÜHISELT HOOLDATAVAD TEED JA TEHNOVÕRGUD
- - - - - TEE
- PRÜGIKAST
- El.mik PLANEERITAV ELEKTRIMÕOTEKAPP
- V VEETRASS
- — — — — MADALPINGEKAABEL
- — — — — KÕRGEPINGEKAABEL
- KK KOGUMISKAEV

MÄRKUSED.

PLANEERING ON KOOSTATUD  
 GEODEESIABÜROO OÜ  
 TÖÖ NR.G-54-02 ALUSEL.

	KURESSAARE KOMMUNAALPROJEKT		47-02-DP	4
	JUHATAJA A. RAND		TELLIJA : OSAÜHING KOIGUSTE	
KOOSTAS K. KEEL				
			SAARE MAAKOND, LAIMJALA VALD, KÕIGUSTE KÜLA, RANTSU MÜ DETAILPLANEERING.	TP
A	KITSENDUSTE SKEEM.			1:1000
I				

# KITSENDUSTE SKEEM.



10/0,4kV  
ALAJAAM

õuemaad  
2000m<sup>2</sup>

Ei.mtk

X=6471850  
Y=440150

õuemaad  
2000m<sup>2</sup>

X=6471600  
Y=440300

Ei.mtk

õuemaad  
2000m<sup>2</sup>

X=6471550  
Y=440100

õuemaad  
2000m<sup>2</sup>

TULETÕRJE-  
VEEHOIDLA, 20m<sup>3</sup>

Ei.mtk

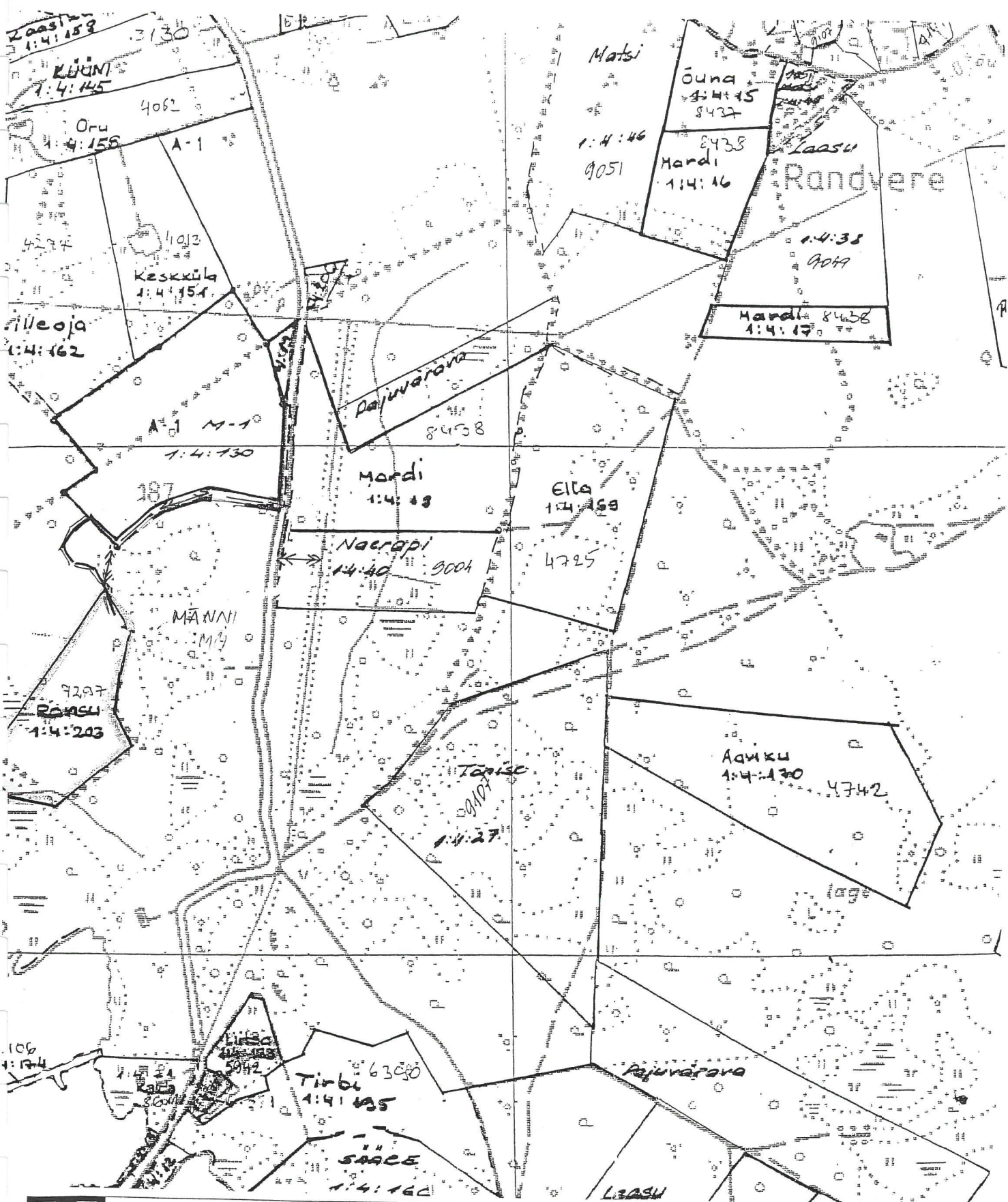
LIGIÄUDNE  
200m  
ERITUSKÜEELUVA



õuemaad  
2000m<sup>2</sup>

Ei.mtk

õuemaad  
2000m<sup>2</sup>





 <b>KURESSAARE KOMMUNAALPROJEKT</b>		47-02-DP		5	
JUHATAJA	A. RAND		TELLIJA : OSAÜHING KOIGUSTE		
KOOSTAS	K. KEEL				
			SAARE MAAKOND, LAIMJALA VALD, KÕIGUSTE KÜLA, RANTSU MÜ DETAILPLANEERING.		TP
A	34142/1	18.12.02	JUURDEPÄASUTEE JA PLANEERITUD ELEKTRILIIN.		1:10000
I	540011	18.12.02			