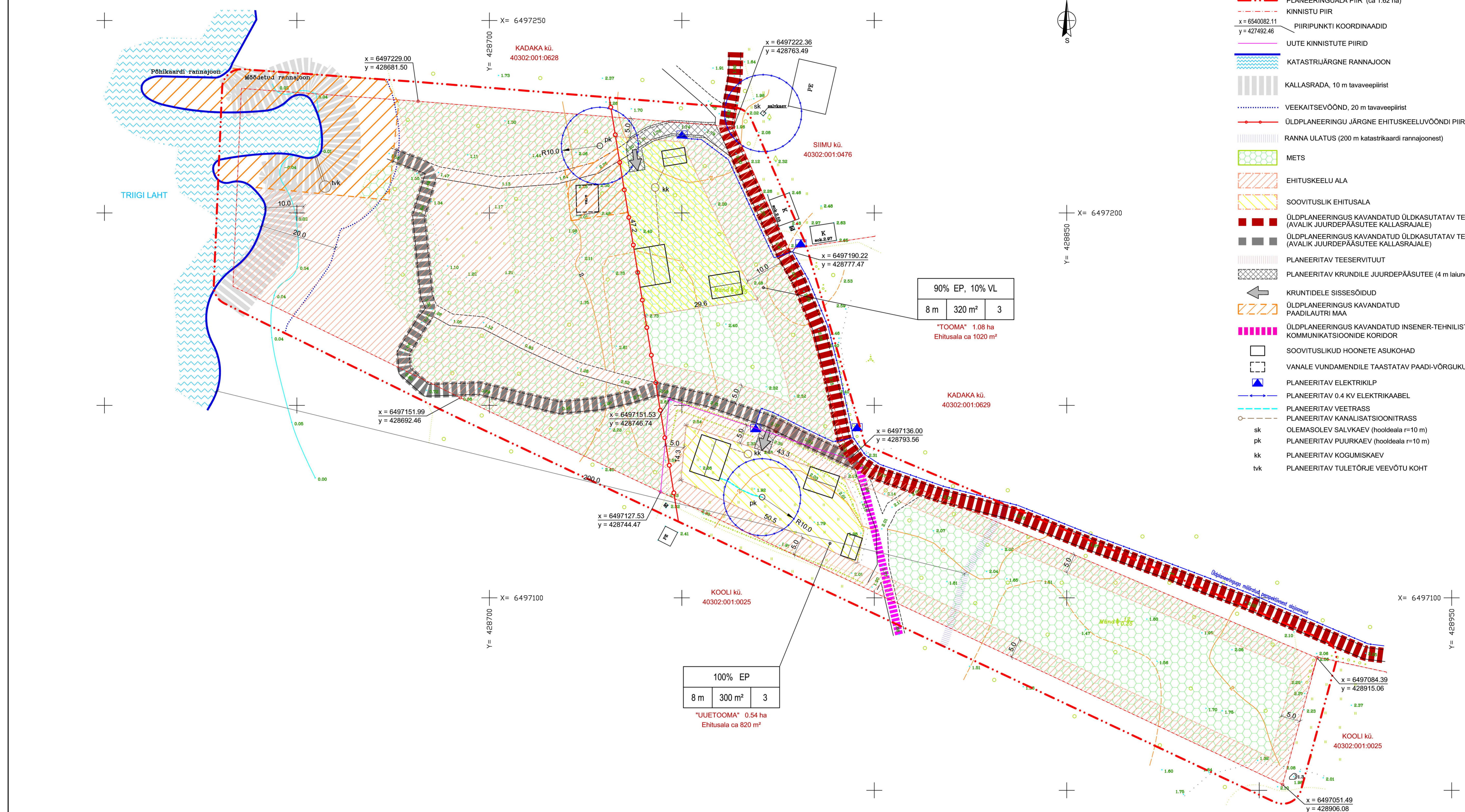


- TINGMÄRGID**
- PLANEERINGUALA PIIR (ca 1.62 ha)
 - KINNISTU PIIR
 - x = 6540082.11
y = 427492.46
PIIRIPUNKTI KOORDINAADID
 - UUTE KINNISTUTE PIIRID
 - KATASTRIJÄRGNE RANNAJOON
 - KALLASRADA, 10 m tavaveepiirist
 - VEEKAITSEVÕOND, 20 m tavaveepiirist
 - ÜLDPLANEERINGU JÄRGNE EHITUSKEELUVÕONDI PIIR
 - RANNA ULATUS (200 m katastrikaardi rannajoonest)
 - METS
 - EHITUSKEELU ALA
 - SOOVITUSLIK EHITUSALA
 - ÜLDPLANEERINGUS KAVANDATUD ÜLDKASUTATAV TEE (AVALIK JUURDEPÄASUTEE KALLASRAJALE)
 - ÜLDPLANEERINGUS KAVANDATUD ÜLDKASUTATAV TEE (AVALIK JUURDEPÄASUTEE KALLASRAJALE)
 - PLANEERITAV TEESERVITUUT
 - PLANEERITAV KRUNDILE JUURDEPÄASUTEE (4 m laiune)
 - KRUNTIDELE SISSEÕIDUD
 - ÜLDPLANEERINGUS KAVANDATUD PAADILAUTRI MAA
 - ÜLDPLANEERINGUS KAVANDATUD INSENER-TEHNILISTE KOMMUNIKATSIOONIDE KORIDOR
 - SOOVITUSLIKUD HOONETE ASUKOHAD
 - VANALE VUNDAMENDILE TAASTATAV PAADI-VÖRGUKUUR
 - PLANEERITAV ELEKTRIKILP
 - PLANEERITAV 0.4 KV ELEKTRIKAABEL
 - PLANEERITAV VEETRASS
 - PLANEERITAV KANALISATSIOONITRASS
 - sk OLEMASOLEV SALVKAEV (hoodeala r=10 m)
 - pk PLANEERITAV PUURKAEV (hoodeala r=10 m)
 - kk PLANEERITAV KOGUMISKAEV
 - tk PLANEERITAV TULETÕRJE VEEVÕTU KOHT



90% EP, 10% VL		
8 m	320 m ²	3

"TOOMA" 1.08 ha
Ehitusala ca 1020 m²

100% EP		
8 m	300 m ²	3

"UJETOOMA" 0.54 ha
Ehitusala ca 820 m²

TOOMA MAAÜKSUSE DETAILPLANEERING, Paaste küla, Leisi vald, Saaremaa, TÕO NR. 04 - 92	
KOOSKÕLASTUSED:	
1.	2.
3.	4.
5.	6.

MAAKASUTUSE SIHTOTSTARVE

EP PEREELAMU MAA
VL LAUTER JA VÄIKEJUUVVAHENDI RANDUMISMAA

KRUNDI KASUTAMISE SIHTOTSTARVE VÕI SIHTOTSTARBEDE		
HOONETE LUBATUD KÕRGUS	HOONETE LUBATUD SUURIM EHITUS-ALUNE PINN	HOONETE LUBATUD ARV

MÄRKUS. Krundil on põhifunktsiooni teinendamiseks lubatud teed, parkimine ja tehnoõrgud. Põhiotstarbe kõrval võib projekteelemistingimustega lubada muud sihtotstarvet kuni 5% ulatuses. Detailplaanil koostamisel on kasutatud OÜ Hadwest poolt juuli 2004.a. mõõdistatud "TOOMA JA KUUSIKU" maaüksuste (Saaremaa, Leisi vald, Paaste küla) geodeetilist alusplaanil M 1:500, töö nr. T-04-70.

TELLUJA RENE VAHING	SADAMA 31.15 KARJALA 32412 HÜMAA TELEFON 463 2224 TELIFAKS 462 2860 REG. NR. 10958058 E-MAIL: sopp@dagopen.ee REITER - EHI0508058-0001 Maaüksuste - E 15/2002 E	OSJEKT TOOMA MAAÜKSUSE DETAILPLANEERING Paaste küla, Leisi vald, Saaremaa	PROJEKTIBÜROO DAGopen TÕO NR. 04 - 92
ARHITEKT-PLANEERUJA J. KUUSEMETS	PLANEERUJA T. ELSTEIN	JOOINIS DETAILPLAAN	STAAD DP
KOOSTAMISE KUUPÄEV 29.07.2004.a.	VÄLJATRÜKKIMISE KUUPÄEV 18.11.2004.a.	LEHTI 2	LEHT 2
		MOOT 1 : 500	