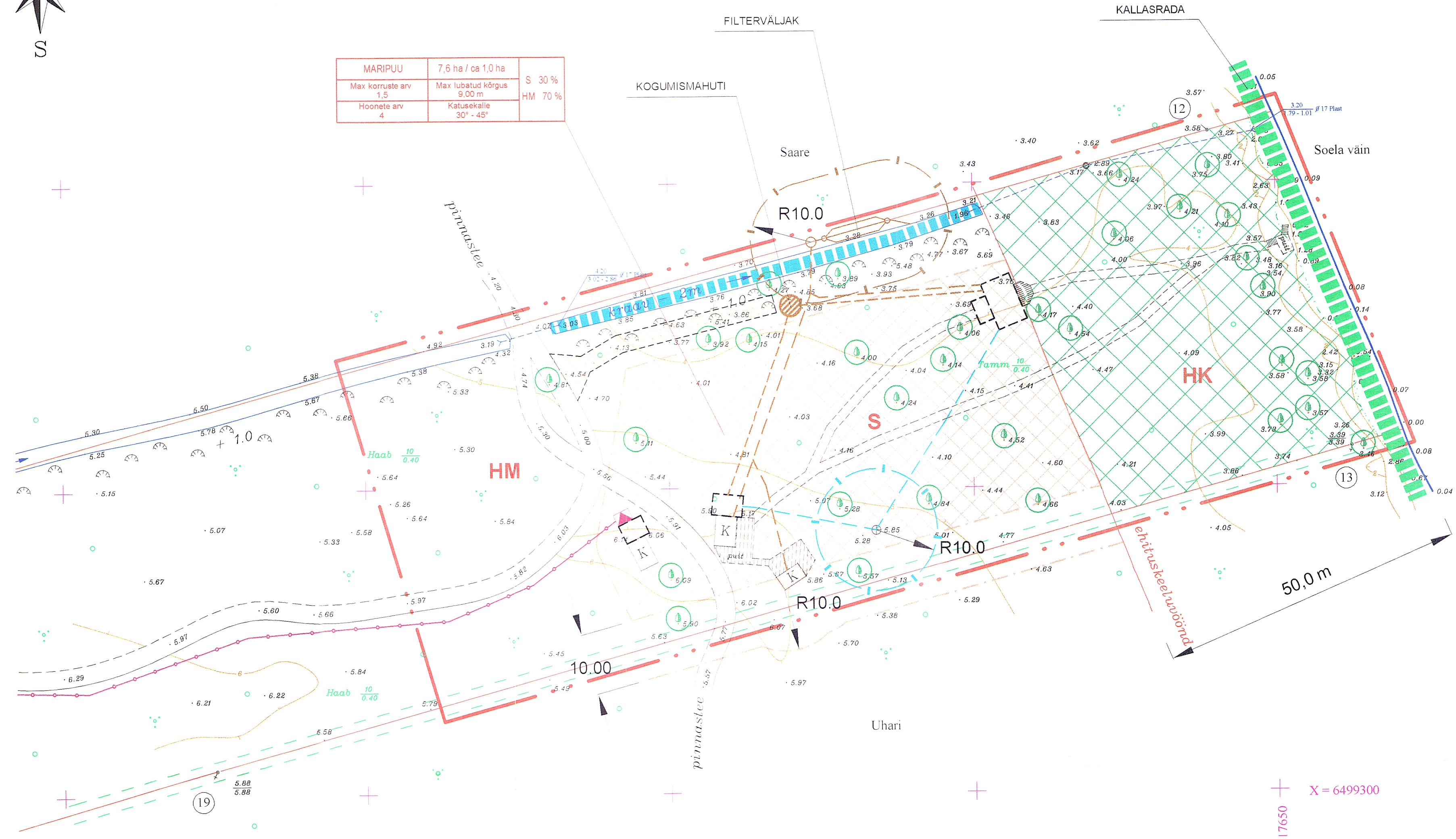


MARIPUU MAAÜKSUSE OSA  
 DETAILPLANEERING  
 SAARE maakond, LEISI vald, SOELA küla  
 M 1 : 500

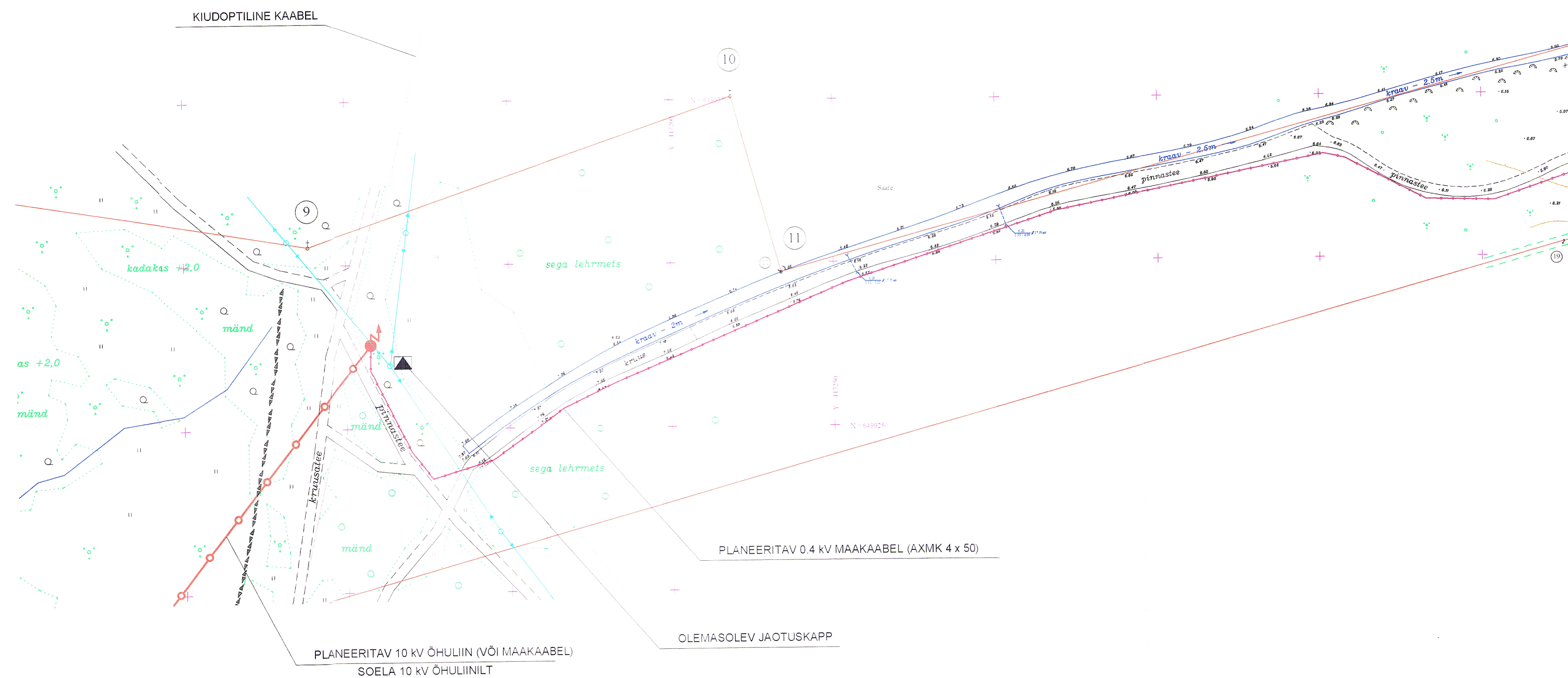
MARIPUU	7,6 ha / ca 1,0 ha	S 30 %
Max korruste arv	Max lubatud kõrgus 9,00 m	HM 70 %
Hoonete arv	Katusekalle 30° - 45°	



- TÄHISTUS:**
- PLANEERINGUALA PIIR
  - OLEMASOLEV KINNISTU PIIR
  - KANALISATSIOON
  - VEEVARUSTUS
  - KAEVU HOOLDUSALA
  - FILTERVÄLJAKU KAITSETSOON
  - MADALPINGE ELEKTRIMAAKAABEL
  - PLANEERITAV 10 KV ELEKTRIOHULIIN
  - PLANEERITAV JUURDESÕIDUTEE
  - PLANEERITAV EHTUSALA
  - KAITSEHALJASTUS
  - TORUGA ASENDATAV KRAAVILÖIK
  - PLANEERITAVAD EHTUSED
  - OLEMASOLEVAD EHTUSED
  - PLANEERITAV 10/0,4 KV ALAJAAM
  - PLANEERITAV ARVESTUSKILP
  - KINNISTU PIND / PLANEERINGUALA PIND

- MAAKASUTUSE SIHTOTSTARVE PLANEERINGUALAL:
- S 30 % SUVEMAJADE MAA
  - HM 40 % LOODUSLIK PUHKEHALJASMAA
  - HK 30 % KAITSEHALJASTUSE MAA

PLANEERITAV ELEKTRIVARUSTUSE SKEEM M 1 : 1000



MÄRKUS. Krundil on põhifunktsiooni teenindamiseks lubatud teed, parkimine ja tehnovõrgud. Põhisihotstarbe kõrval võib projekteerimistingimustega lubada muud sihotstarvet kuni 5% ulatuses.

Tugiplaani koostamisel on kasutatud OÜ Hadwest maamöödubüroo poolt 2001. a. moodustatud Maripuu maaüksuse (Saare maakond, Leisi vald, Soela küla) plaani.

PR JUHT	J. KUUSEMETS	TELLIJ	TERJE JA ROLAND RANDEFELT	DAGOPEN OÜ PROJEKTIBÜROO		
PROJEKT	J. KUUSEMETS	OBJEKT	MARIPUU MAAÜKSUSE OSA DETAILPLANEERING SAARE maakond, LEISI vald, SOELA küla	TÖO NR. 01 - 55		
U. VOOLMA	J. KUUSEMETS	JOOINIS	HOIESTUSSEHEM MAAKASUTUSE SIHTOTSTARVE NÕUDE EHTUSTELE	STAARD	LEHTI	LEHT
				DP	2	2
				MÖÖT	1 : 500, 1 : 1000	