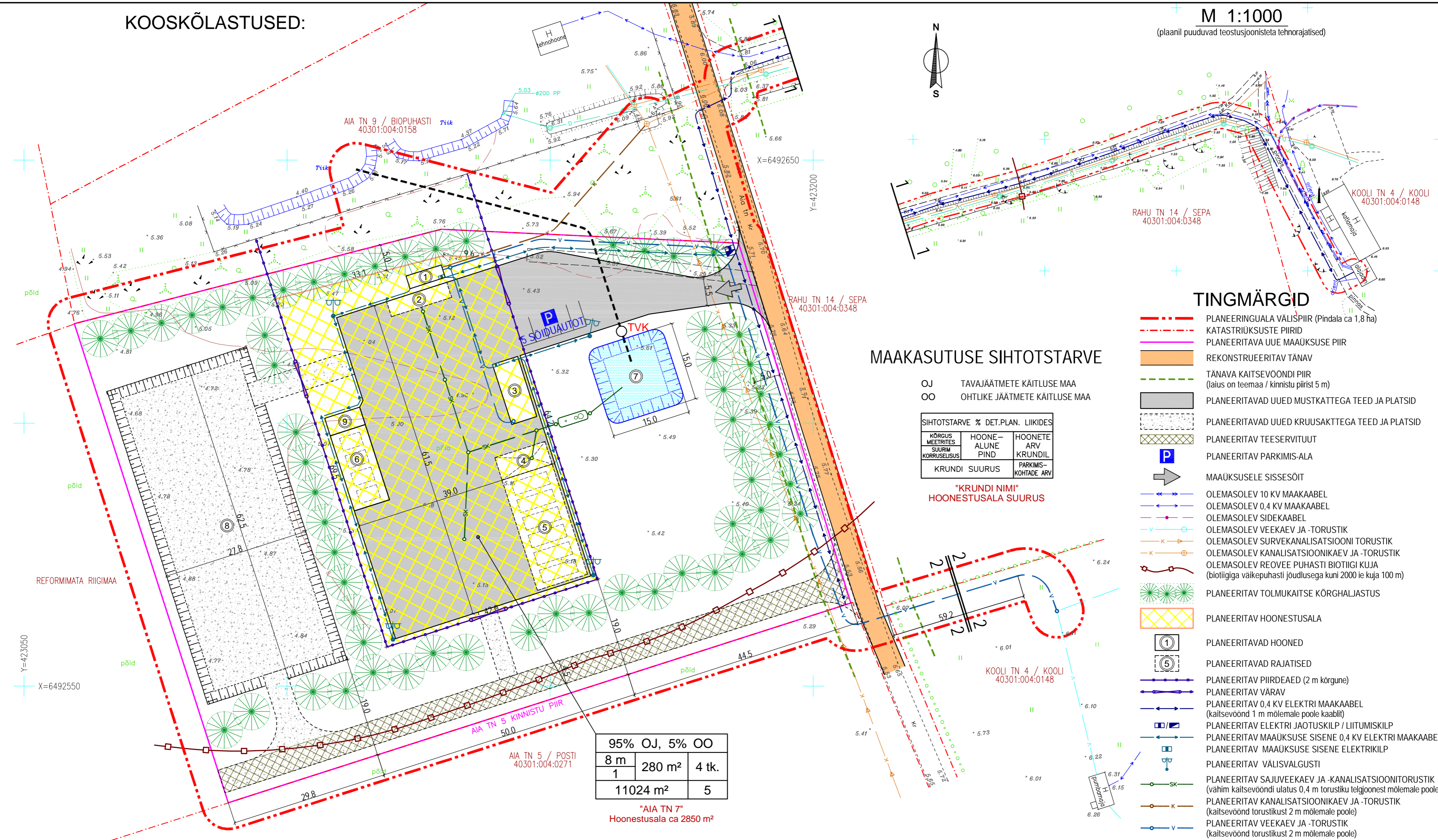


KOOSKÖLASTUSED:

M 1:1000

(plaanil puuduvad teostusjoonisteta tehnorajatised)



MAAKASUTUSE SIHTOTSTARVE

OJ TAVAJÄÄTME KÄITLUSE MAA
OO OHTLIKE JÄÄTME KÄITLUSE MAA

SIHTOTSTARVE % DET.PLAN. LIIKIDES		
KÕRGUS MEETRIDES	HOONE-ALUNE PIND	HOONETE ARV KRUNDIL
SUURIM KORRUSSELISUS		PARKIMIS-KOHTADE ARV
	KRUNDI SUURUS	

"KRUNDI NIMI" HOONESTUSALA SUURUS

95% OJ, 5% OO		
8 m	280 m ²	4 tk.
1		
11024 m ²		5

"AIA TN 7" Hoonestusala ca 2850 m²

PLANEERITAVA ALA NÄITAJAD

POS. NR.	KRUNDI AADRESSI ETTEPANEK	KRUNDI SUURUS (m ²)	MAX EHITUS-ALUNE PIND (m ²)	KORRUS-SELISUS	HOONETE ARV KRUNDIL	MAA SIHT-OTSTARVE (det.planeering)	MAA SIHT-OTSTARVE (kataster)	SIHTOTS-TARBE OSA-KAAL (%)	PIIRANGUD, SERVITUUDID, MÄRKUSED
1.	AIA TN 7	11024	280	1	4	OJ OO	003: T 003: T	95 5	<ul style="list-style-type: none"> Täna kaitsevöönd (laius on teemaa / kinnistu piirist 5 m); Planeeritav teeservituut edelas reformimata riigimaa kasuks; Planeeritav parkimis-ala (5 sõiduautot); Planeeritav 0,4 kv elektri maakaabel (kaitsevöönd 1 m mõlemale poole kaablit); Planeeritav 0,4 kv elektri maakaabli kasutuskoostus ala (piiratud servituut) linnavalitsaja Eesti Energia OÜ Jäätusvõrk kasuks; Planeeritav veetorustik (kaitsevöönd torustikust 2 m mõlemale poole); Olemasolev survekanalisatsioon torustik (kaitsevöönd torust 2 m mõlemale poole); Planeeritav sajuvee kanalisatsioonitorustik (vähim ulatus 0,4 m torustikust); Reovee puhastus biotiigi kuja (biotiigiga puhastus jõudlusega kuni 2000le kuja 100m); Planeeritav looduslik tuletoorje veevõtukoht (vahemaa TP3-klassi ehitiseni 20 m); Planeeritav maaüksuse sisene 0,4 kv elektri maakaabel; Planeeritav välisvalgustus; Planeeritav piirdeaed (2 m kõrgune);

EKSPLIKATSIOON

- ① PLANEERITAV VÄRAVAHOONE
- ② PLANEERITAV AUTOKAAL
- ③ PLANEERITAV JÄÄTMEKÄITLUSHOONE
- ④ PLANEERITAV VARUKONTEINERITE PESEMISALA
- ⑤ PLANEERITAV BETOONPLATS KONTEINERITELE
- ⑥ PLANEERITAV KATUSEALUNE KONTEINERITELE
- ⑦ PLANEERITAV TULETÖRJE VEEVÖTUTIIK
- ⑧ PERSPEKTIIVNE EHITUSJÄÄTME KÄITLUSALA
- ⑨ PLANEERITAV KORDUVKASUTATAVA JÄÄTME HOONE

MÄRKUSED:

- Detailplaneeringu seletuskiri kuulub lahutamatu lisana joonise juurde;
- Detailplaani koostamisel on kasutatud Hadwest OÜ Maamöödubüroo poolt aprill 2010.a. möödistanud "Leisi jäätmejaama maa-ala geodeetiline alusmöödistus" geodeetiline alusplaani M 1:500, töö nr. T-10-060;
- Koordinaadid L-Est 97 süsteemis, kõrgused BK77 süsteemis.

DAGOpen OÜ aadress: AutoCAD Revit Architecture Suite 2010, ArchiCAD 12, AutoCAD Map 3D 2010, AutoCAD LT 2010 ja EcoDesigner litsentsid		SADAMA tn 15 TELEFON: 463 2024 Reg. Nr. 10058058		KARDIA 92412 TELEFAX: 462 2660 MTR - EP10058058-0001	HIUMAA E-MAIL: dagopen@dagopen.eu Müümissuhtelis - E 152000 E
TELLUJA LEISI VALLAVALITSUS		OBJEKT LEISI JÄÄTMEJAAMA DETAILPLANEERING Leisi alevik, Leisi vald, Saaremaa		PROJEKTIBÜROO	
ARHITEKT-PLANEERJA J. KUUSEMETS		JOONIS DETAILPLAAN		TÖÖ NR. 10 - 34	
PLANEERJA T. ELSTEIN		KOOSTAMISE KUUPÄEV 21.07.2010.a.		STAAD DP	
VALJATRÜKKIMISE KUUPÄEV 25.11.2010.a.		LEHTI 3		LEHT 3	
MÕÖT 1 : 500					