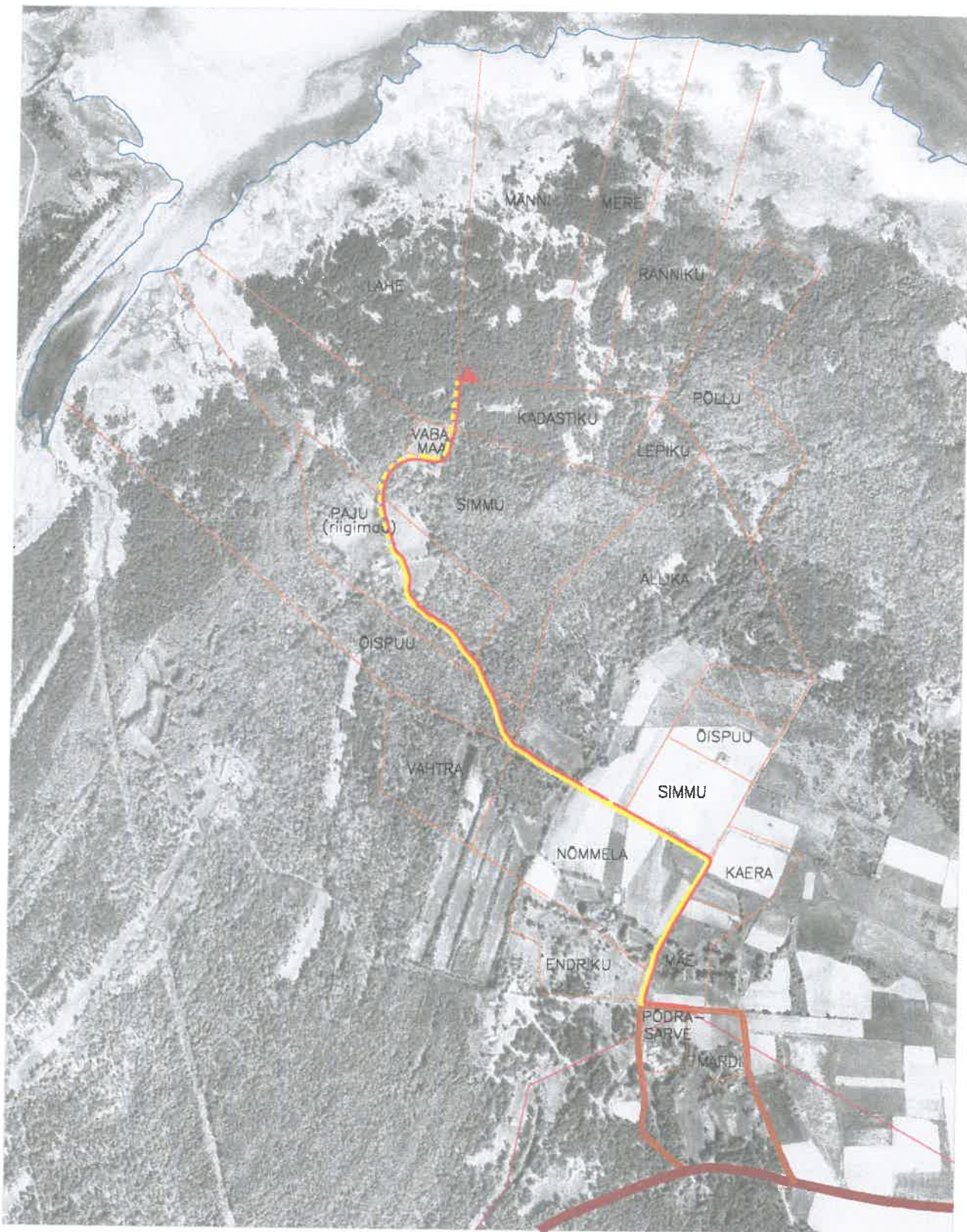


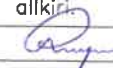

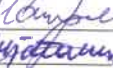
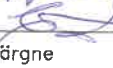


SAARE MAAKOND, LEISI VALD, PAMMANA KÜLA  
MÄNNI JA MERE MÜ. DETAILPLANEERING  
LIIKLUS- JA ELEKTRISKEEM  
M 1:10000



TINGMÄRGID

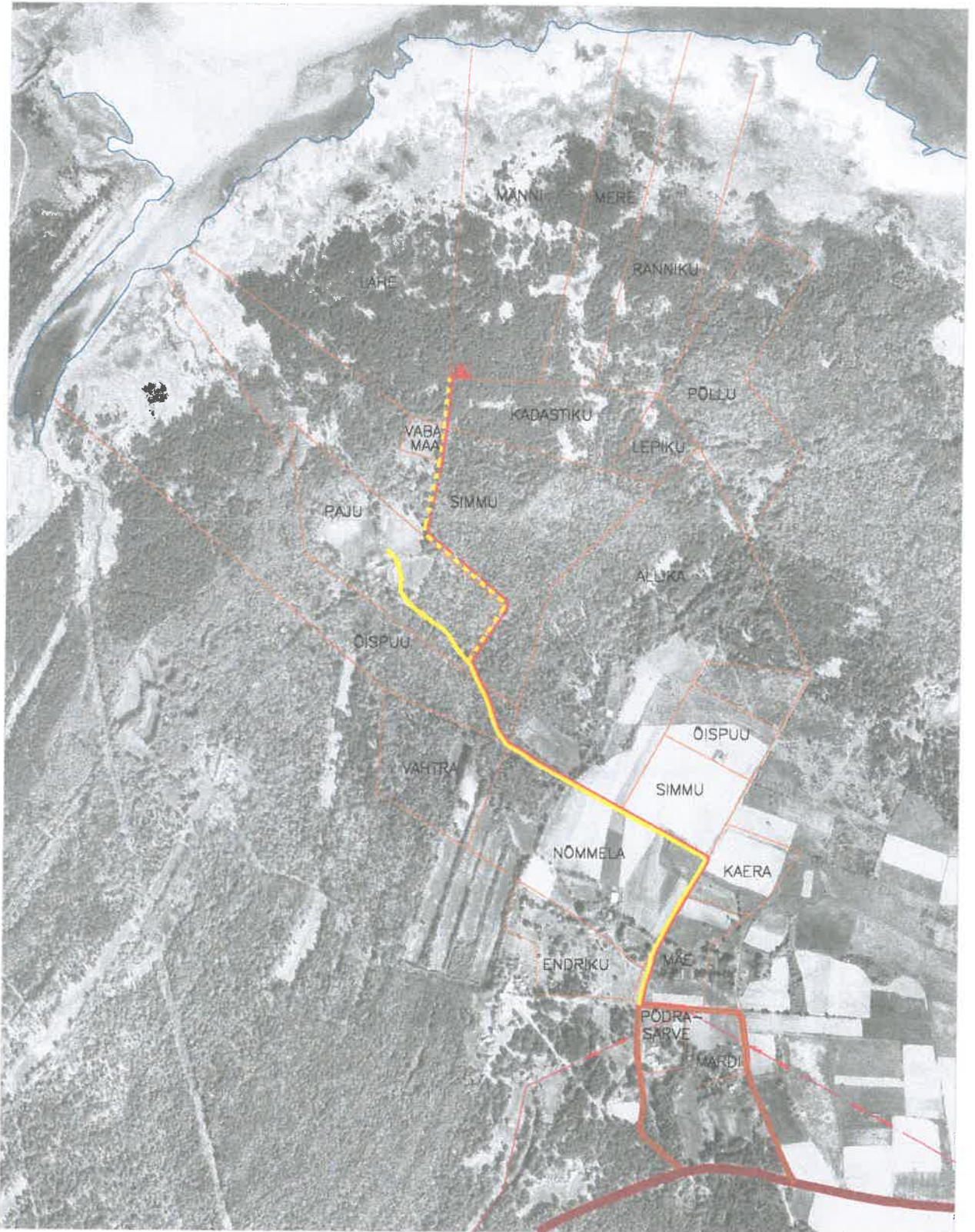
-  KINNISTUTE PIIRID
-  METSKÜLA-MEIUSTE RIIGIMAANTEE
-  VALLA TEE
-  OLEMASOLEV ERAMAID LÄBIV TEE
-  PLANEERITAV TEE
-  PLANEERITAV KÕRGEPINGEKAABEL
-  PLANEERITAV ALAJAAM

KOOSKÖLASTUSED

Jrk. nr.	Asutus ja/või nimi, aadress, allkiri
1.	Kadastiku mü. omanik P. Rumm 
2.	Simmu ja Õispuu mü. omanik I. Valge 
3.	Allika mü. omanik E. Timmermann 
4.	Kaera mü. omanik M. Maripuu 
5.	Mäe mü. omanik K. Mäetamm 
6.	Põdrasarve mü. omanik E. Põdra 
7.	Paju mü. asuvate hoonete seadusjärgne pärija A. Humal

Tulenevalt planeeringu läbiviimisel ilmnenu riigipoolse kooskõlastamise keerukast ja aeganõudvast protsessist, on juurdepääsutee lahendust muudetud nii, et planeeritud tee ei läbi riigi omandis olevaid maid. Maaomaniku täiendav kooskõlastus, kelle maal muudetud juurdepääsutee läbib, on joonisel "Liiklus- ja elektriskeemi muudatus".

SAARE MAAKOND, LEISI VALD, PAMMANA KÜLA  
MÄNNI JA MERE MÜ. DETAILPLANEERING  
LIIKLUS- JA ELEKTRISKEEMI MUUDATUS  
M 1:10000



TINGMÄRGID

- KINNISTUTE PIIRID
- METSKÜLA-MEJUSTE RIIGIMAANTEE
- VALLA TEE
- OLEMASOLEV ERAMA'D LÄBIV TEE
- PLANEERITAV TEE
- OL. OLEV KÕRGEPINGE ÕHULIIN

- PLANEERITAV KÕRGEPINGEKAABEL
- PLANEERITAV ALAJAAM

KOOSKÕLASTUSED

Jrk. nr.	Asutus ja/või nimi, aadress, allkiri.
1.	Simmu mü. omanik I. Valge