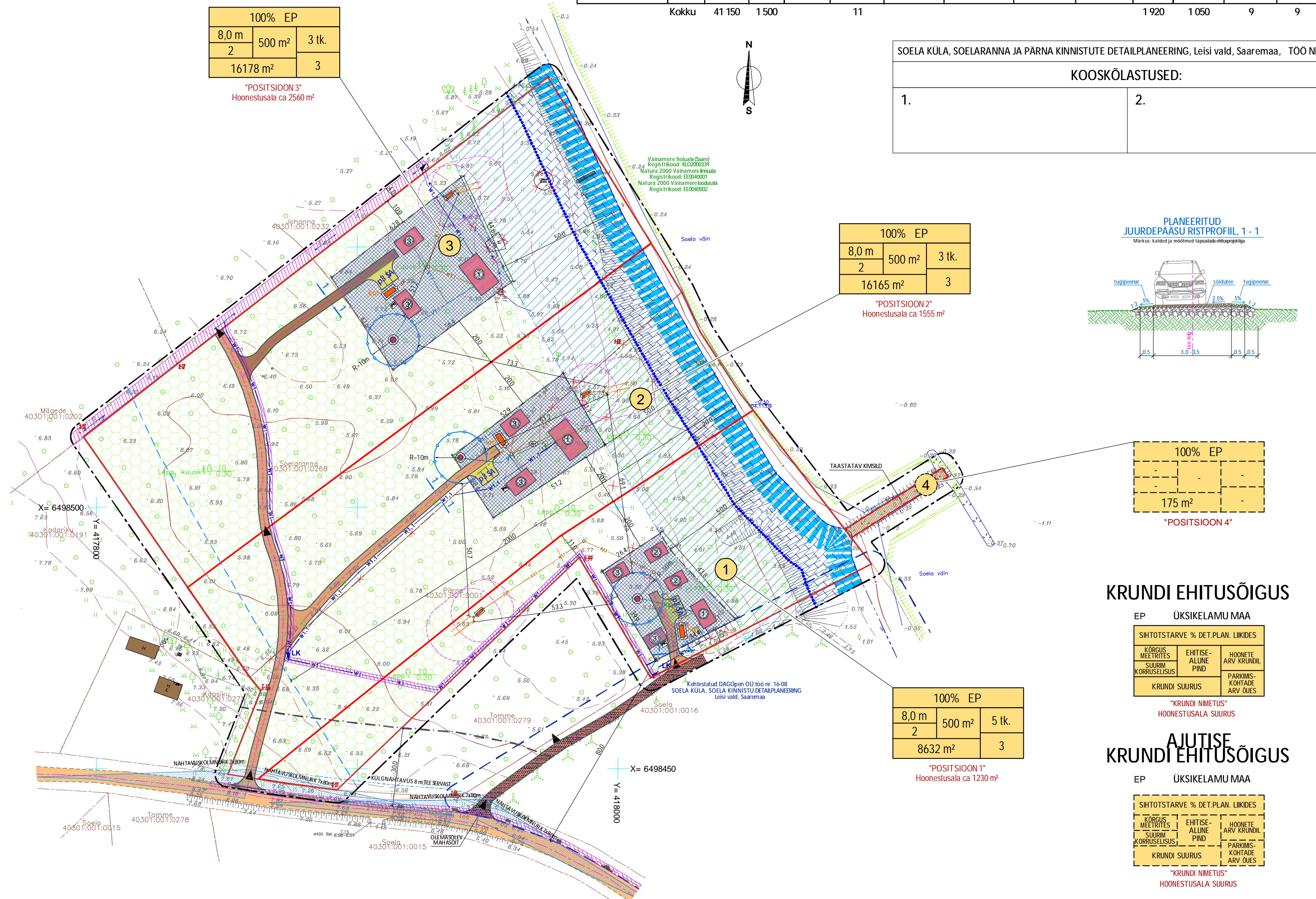


Olemasoleva krundi aadress	Pos nr.	Krundi suurus (m²)	Hoonete suurim lubatud ehitisealune pind (m²)		Hoonete suurim lubatud arv	Krundi kasutamise sihtotstarve / osakaal %	Hoonete suurim lubatud kõrgus (abs.)	Suurim lubatud maa-ala pealne/maa-ala korruselisus	Katuseläli, tüüp	Hoonete lubatud suurim sisetud brutopind (m²)		Parkimiskohtade arv		Tulepõlvik-klass	Piirangud. Märkused
			maa-ala	maa-ala						kokku	sh. 1. korrus	normatiivne	kavandatud		
Pärna	1	8 632	500	-	5	EP / 100	8,0(5,3)	2 / -	15°-45°, kald- ja viilkatus	640	350	3	3	TP3	- Planeeritud puurkaev-pumpla, hooldeala ulatus 10 m; - Planeeritud kogumismahuti või bioloogiline omapuhasti ja imväljak, kuja vastavalt 10 m ja 10 m; - Planeeritud 0,4 kV kaabelliin, koridor laiusega 2 m, servituut liini valdaja kasuks; - Maantee kaitsevöönd, laius äärmise sõiduraja välimisest servast 30 m; - Maantee külgnähtavus, ulatus tee servast 8 m; - Kallasrada, laius on laevatatavatel veekogudel 10 m, lamekaldal põhikaardile kantud veekogu piirist; - Veekaitsevöönd, ulatus tavalisest veepiirist on Läänemere Soela väinal 20 m; - Ranna ehituskeeluvöönd, Soela puhkepiirkonna üldplaneeringu järgne laius mererannal 50 m; - Ranna piiranguvöönd, laius on Läänemere Soela väina rannal 200 m.
Pärna Soelaranna	2	16 165	500	-	3	EP / 100	8,0(5,6)	2 / -	15°-45°, kald- ja viilkatus	640	350	3	3	TP3	- Planeeritud puurkaev-pumpla, hooldeala ulatus 10 m; - Planeeritud kogumismahuti või bioloogiline omapuhasti ja imväljak, kuja vastavalt 10 m ja 10 m; - Planeeritud 0,4 kV kaabelliin, koridor laiusega 2 m, servituut liini valdaja kasuks; - Maantee kaitsevöönd, laius äärmise sõiduraja välimisest servast 30 m; - Maantee külgnähtavus, ulatus tee servast 8 m; - Maantee nähtavuskolmnurk, peateele nähtavuskaugus 80 m ja kõrvalteele nähtavuskaugus 7 m; - Planeeritud juurdepääsuservituut planeeritud Positsioon 3 ja Johanna kinnistute kasuks, ca 94 jm; - Kallasrada, laius on laevatatavatel veekogudel 10 m, lamekaldal põhikaardile kantud veekogu piirist; - Veekaitsevöönd, ulatus tavalisest veepiirist on Läänemere Soela väinal 20 m; - Ranna ehituskeeluvöönd, Soela puhkepiirkonna üldplaneeringu järgne laius mererannal 50 m; - Ranna piiranguvöönd, laius on Läänemere Soela väina rannal 200 m.
Soelaranna	3	16 178	500	-	3	EP / 100	8,0(5,2)	2 / -	15°-45°, kald- ja viilkatus	640	350	3	3	TP3	- Planeeritud puurkaev-pumpla, hooldeala ulatus 10 m; - Planeeritud kogumismahuti või bioloogiline omapuhasti ja imväljak, kuja vastavalt 10 m ja 10 m; - 0,4 kV kaabelliin, koridor laiusega 2 m, servituut liini valdaja kasuks; - Planeeritud juurdepääsuservituut Johanna kinnistute kasuks, ca 85 jm; - Kallasrada, laius on laevatatavatel veekogudel 10 m, lamekaldal põhikaardile kantud veekogu piirist; - Veekaitsevöönd, ulatus tavalisest veepiirist on Läänemere Soela väinal 20 m; - Ranna ehituskeeluvöönd, Soela puhkepiirkonna üldplaneeringu järgne laius mererannal 50 m; - Ranna piiranguvöönd, laius on Läänemere Soela väina rannal 200 m.
Kokku	4	175	-	-	-	EP / 100	-	-	-	-	-	-	-	-	- Ajutine krunt, perspektiivis liidetakse planeeritud Positsioon 1 kinnistuga.

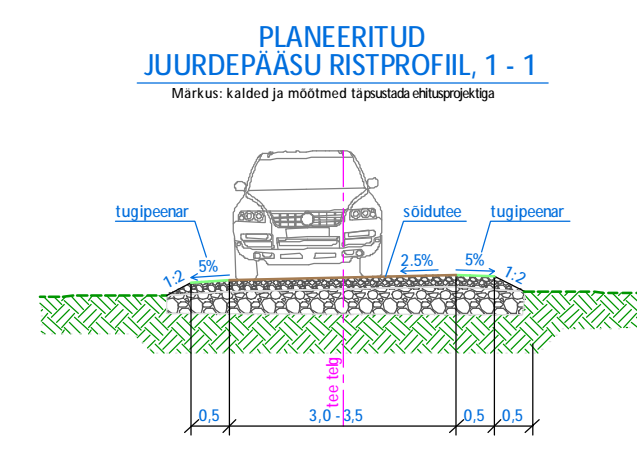


100% EP
8,0 m
2
500 m²
3 tk.
16178 m²
3

\*POSITSIOON 3\*  
Hoonestusala ca 2560 m²

100% EP
8,0 m
2
500 m²
3 tk.
16165 m²
3

\*POSITSIOON 2\*  
Hoonestusala ca 1555 m²



100% EP
8,0 m
2
175 m²
3

\*POSITSIOON 4\*

100% EP
8,0 m
2
500 m²
5 tk.
8632 m²
3

\*POSITSIOON 1\*  
Hoonestusala ca 1230 m²

### KRUNDI EHITUSÕIGUS

EP	ÜKSIKELAMU MAA	
SIHTOTSTARVE % DET.PLAN. LIIKIDES		
KÕRGISMEETRIKES	EHITISE-ALUNE PIND	HOONETE ARV KRUNDIL
SUURIM KÕRGSUS		PARKIMIS-KOHTADE ARV ÜÜES
KRUNDI SUURUS		

\*KRUNDI NIMETUS\*  
HOONESTUSALA SUURUS

### AIUTISE KRUNDI EHITUSÕIGUS

EP	ÜKSIKELAMU MAA	
SIHTOTSTARVE % DET.PLAN. LIIKIDES		
KÕRGISMEETRIKES	EHITISE-ALUNE PIND	HOONETE ARV KRUNDIL
SUURIM KÕRGSUS		PARKIMIS-KOHTADE ARV ÜÜES
KRUNDI SUURUS		

\*KRUNDI NIMETUS\*  
HOONESTUSALA SUURUS

- ### TINGMARGID
- PLANEERINGUJALA VÄLISPIIR (Pindala ca 4,6 ha)
  - KÜLGNEVA KEHTESTATUD DETAILPLANEERINGU PIIR
  - PÕHIKAARDILE KANTUD VEEKOGU PIIR
  - KATASTRILISE PIIR
  - PLANEERITUD KRUNDI PIIR
  - MOODUSTATAVA AJUTISE KRUNDI PIIR
  - LOODUSKAITSEALA VÄLISPIIR
  - PLANEERITUD HOONESTUSALA
  - OLEMASOLEV NAABERKINNISTU HOONE ASUKOHT
  - PLANEERITUD ELUHOONE SOOVITUSLIK ASUKOHT
  - PLANEERITUD SÜVILA SOOVITUSLIK ASUKOHT
  - PLANEERITUD ABIHOONE SOOVITUSLIK ASUKOHT
  - RIGI MAANTEE
  - OLEMASOLEVAD TEEDE JA PLATSIDE KATENDID
  - ÜLDPLANEERINGU JÄRGNE KOHALIK MAANTEE (REKONSTRUEERITAV VÕIMALIK AVALIKU KASUTUSEGA ERATED)
  - PLANEERITUD JUURDEPÄÄSUTEEDE
  - PLANEERITUD KINNISTU PARKIMISKOHT SÕIDUAUTODELE
  - PLANEERITUD JUURDEPÄÄSUKOHT
  - OLEMASOLEV KÕRGHALASTUS
  - PLANEERITUD KINNISTU PUURKAEV-PUMPLA (hooldeala ulatus 10 m)
  - PLANEERITUD KINNISTU VEETORU
  - PLANEERITUD KINNISTU KANALISATSIOONITORU
  - PLANEERITUD KOGUMISMAHUTI - lahendus 1
  - PLANEERITUD BIOLOOGILINE OMAPUHASTI JA IMVÄLJAK - lahendus 2 (omapuhasti kuja on vähemalt 10 m, imväljaku kuja on vähemalt 10 m)
  - OLEMASOLEV 0,4 KV ELEKTRI OHULIIN (kaitsevöönd 2 m mõlemale poole liini telje)
  - OLEMASOLEV 0,4 KV KAABELLIIN (kaitsevöönd mõlemalt pooli liini äärmisest kaablist 1 m)
  - OLEMASOLEV MÖÖTKILP
  - PLANEERITUD MÖÖTKILP
  - PLANEERITUD 0,4 KV KAABELLIIN (kaitsevöönd mõlemalt pooli liini äärmisest kaablist 1 m)
  - PLANEERITUD KINNISTU 0,4 KV KAABELLIIN
  - OLEMASOLEV SIDE VALGUSKAABELLIIN (kaitsevöönd on 1 m kaabli keskjoonest paralleelse mõttelise joonele)
  - LIVVIDEERITAV OBIJEKT
  - TEHNOVÕRGUSERVITUUDI VAJADUSEGA ALA
  - PLANEERITUD JUURDEPÄÄSUSERVITUUT
  - MAANTEE KAITSEVÖÖNDI PIIR (Laius mõlemal pool äärmise sõiduraja välimisest servast on 30 m)
  - MAANTEE KÜLGNAHTAVUSE PIIR (V klassi maanteel projektkiirusel 40 km/h tee servast 8 m)
  - PLANEERITUD NAHTAVUSKOLMNURK
  - KALLASRADA (laius on laevatatavatel veekogudel 10 m lamekaldal põhikaardile kantud veekogu piirist)
  - VEEKAITSEVÖÖNDI PIIR (ulatus tavalisest veepiirist on Läänemere Soela väinal 20 m)
  - RANNA EHTUSKEELUVÖÖNDI PIIR (Soela puhkepiirkonna üldplaneeringu järgne laius mererannal 50 m)
  - RANNA PIIRANGUVÖÖNDI PIIR (laius on Läänemere Soela väina rannal 200 m)
  - SOOVITUSLIK PRÜGIKONTAINERI ASUKOHT

MARKUSED:  
1. Planeering koosneb tähtselt ja joonistest, mis täiendavad üksteist ja moodustavad ühtse terviku.  
2. Plooni kujutatud ruumilised ja tehnostruktuurid on tingitud ning teostatakse ehitusprojekti käigus.  
3. Põhiplaani koostamisel on kasutatud:  
- Haldus OÜ poolt aprill 2012.a koostatud "Soelaranna, Pärna ja Tamme katastrialaste geodeetilise alumnõudisust" geodeetilist alusplaani M 1:500, 100 nr. T-09-237.  
4. Koordinaadid E-EK 97 süsteemis, kõrgused BKT7 süsteemis.

TELLUJA	LEISI VALLAVALITSUS	Reg. nr. 10028083	Saamata 15	Kruusnõu 24	tel. 44 32074
		KRÜ. E-1705605-001	Kr. 1014	Tallinn 1014	06990000000000
		Müüskirj. E-15002	Hüman	Harjumaa	www.dagopen.ee

JUHATAJA ARHITEKT JAAN KUUSEMETS  
PLANEERIA REELIKA TOSSMANN

OBJEKT SOELA KÜLA, SOELARANNA JA PÄRNA KINNISTUTE DETAILPLANEERING  
Leisi vald, Saaremaa

JOONIS PÕHIPLAAN

STADIUM DP JOONISE NR. 4

DAGOPEN OÜ on ab: Autodesk Building Design Suite Premium, ARCHICAD, Artlark Suite, AutoCAD Map 3D, AutoCAD LT ja Eco3drender theme. MÕÖT 1 - 1000 FORMAAT A1