

Krundi aadress	Krundi pindala m ²	Krundi sihtotstarve (sõnadega)	Krundi lub. täisehituse %	Maks. eh. alune pindala	Hoonete maks. kõrgus	Hoonete maks arv
Roomassaare tee 6b	21135	Tootmismaa-T-003-100%	49	10440m ²	ca 12m maapinnast	4
Roomassaare tee 10a	298091	Sihtotstarbeta maa-012-S-100%	-	-	-	-
Roomassaare tee 10b	11168	Tootmismaa-T-003-100%	30	3300m ²	ca 15,0m ja 13m maapinnast	2
Roomassaare tee 10c	3901	Transpordimaa-L-007-100%	-	-	-	-
Kullimäe tee maatükk 1	1322	Transpordimaa-L-007-100%	-	-	-	-

34901:015:0016
Roomassaare tee 1

34901:016:0057
Roomassaare tee 5

34901:016:0056
Roomassaare tee 7

34901:016:0021
Roomassaare tee 7a

34901:016:0020
Roomassaare tee 12

34901:016:0008
Roomassaare tee 6a

Roomassaare tee 6b

34901:016:0053
Roomassaare tee 10

Roomassaare tee 10b

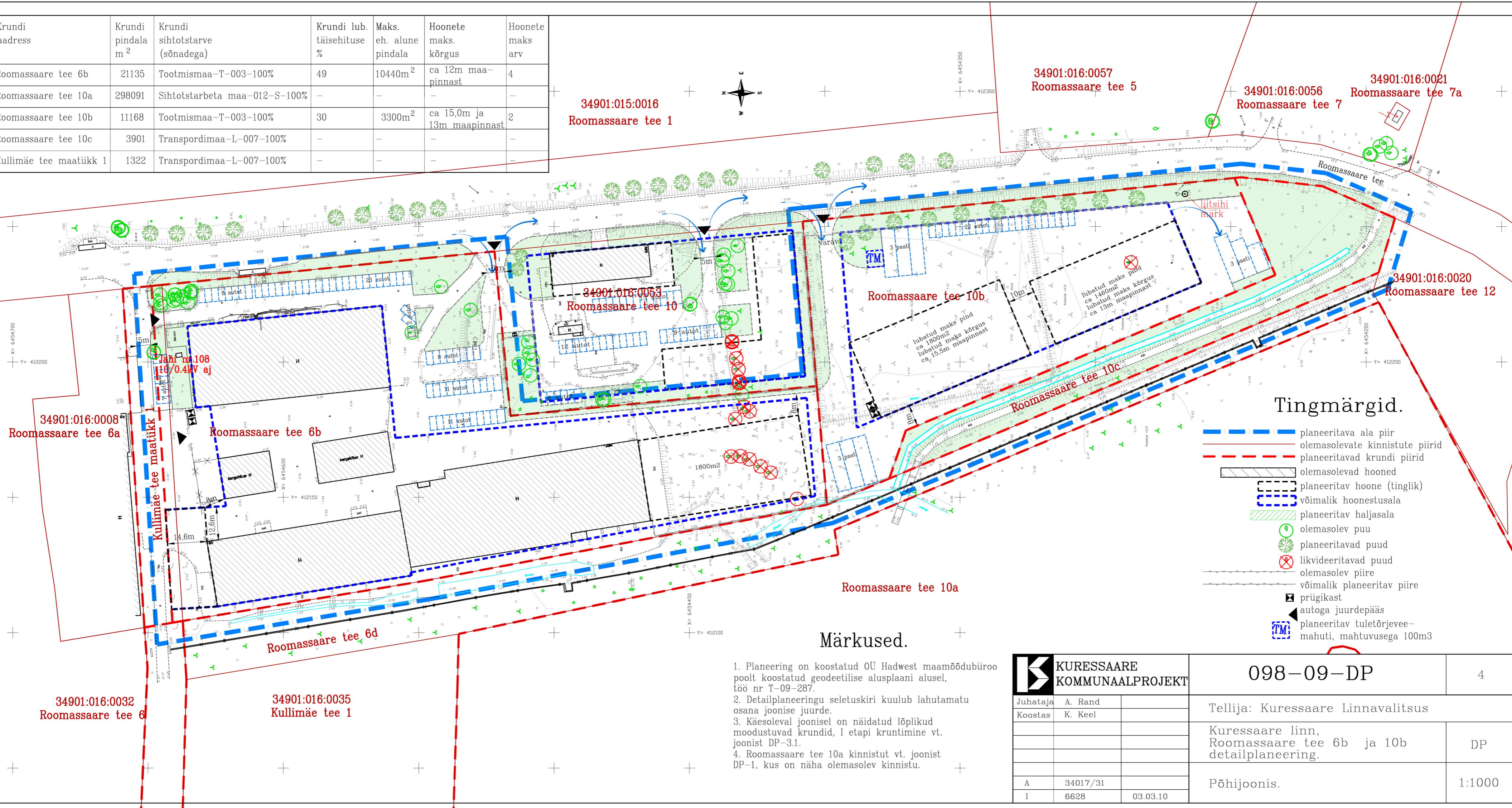
Roomassaare tee 10c

Roomassaare tee 10a

Roomassaare tee 6d

34901:016:0032
Roomassaare tee 6

34901:016:0035
Kullimäe tee 1



Tingmärgid.

- planeeritava ala piir
- olemasolevate kinnistute piirid
- planeeritavad krundi piirid
- olemasolevad hooned
- planeeritav hoonet (tinglik)
- võimalik hoonestusala
- planeeritav haljasala
- olemasolev puu
- planeeritavad puud
- ⊗ likvideeritavad puud
- ⊗ olemasolev piire
- võimalik planeeritav piire
- ⊠ prügikast
- ▶ autoga juurdepääs
- TM planeeritav tuletoorjeve-mahuti, mahtuvusega 100m³

Märkused.

1. Planeering on koostatud OÜ Hadwest maamöödubüroo poolt koostatud geodeetilise alusplaani alusel, töö nr T-09-287.
2. Detailplaneeringu seletuskiri kuulub lahutamatu osana joonise juurde.
3. Käesoleval joonisel on näidatud lõplikud moodustuvad krundid, I etapi kruntimine vt. joonist DP-3.1.
4. Roomassaare tee 10a kinnistut vt. joonist DP-1, kus on näha olemasolev kinnistu.

K	KURESSAARE KOMMUNAALPROJEKT		098-09-DP	4
	Juhataja	A. Rand	Tellija: Kuressaare Linnavalitsus	
Koostas	K. Keel	Kuressaare linn, Roomassaare tee 6b ja 10b detailplaneering.		
A	34017/31	Põhijoonis.		1:1000
I	6628 03.03.10			