

TINGMÄRGID

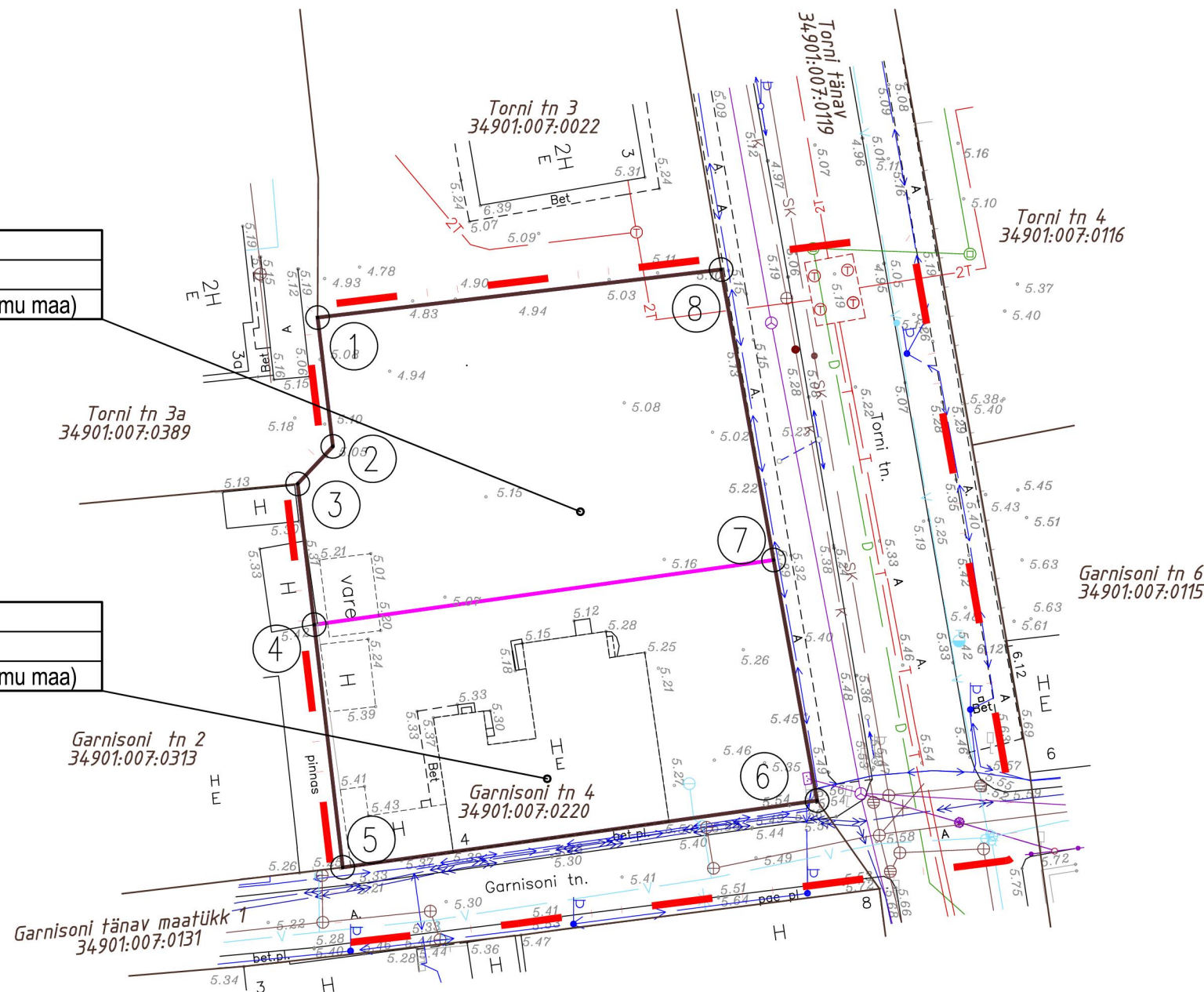
- PLANEERINGUALA PIIR (Pindala ca 0,29 ha)
- KATASTRÜKSUSE PIIR (Pindala 1751 m²)
- PLANEERITAVATE UUTE MAAÜKSUSTE VAHELINE PIIR
- OLEMASOLEV TÄNAV JA PARKLAALA
- OLEMASOLEV HOONESTUS
- OLEMASOLEV 0,4 KV ELEKTRI ÕHULIIN (kaitsevöönd 2 m mõlemale poole liini telge)
- OLEMASOLEV 10 KV ELEKTRI MAAKAABEL (kaitsevöönd 1 m mõlemale poole kaablit)
- OLEMASOLEV 0,4 KV ELEKTRI MAAKAABEL (kaitsevöönd 1 m mõlemale poole kaablit)
- OLEMASOLEV VEETRASS (kaitsevöönd 5 m mõlemale poole trassi)
- OLEMASOLEV KANALISATSIONITRASS (kaitsevöönd 3 m mõlemale poole trassi)
- OLEMASOLEV SADEVETEKANALISATSIION (kaitsevöönd 5 m mõlemale poole trassi)
- OLEMASOLEV DRENAAZ (kaitsevöönd 0,4 m mõlemale poole trassi)
- OLEMASOLEV MAAALUNE SOOJATORUSTIK (kaitsevöönd 2 m mõlemale poole trassi)
- OLEMASOLEV SIDETRASS (kaitsevöönd 1 m mõlemale poole trassi telge)
- OLEMASOLEV TÄNAVAVALGUSTUS
- 7 KOORDINAATPUNKT JA SELLE NUMBER

KRUNTIDE EHITUSÕIGUS

Krundi positsiooni number
Krundi pindala
Krundi kasutamise funktsioonid

Positsioon 1
930 m ²
100% EK (Korterelamu maa)

Positsioon 2
821 m ²
100% EK (Korterelamu maa)



KOORDINAATPUNKTID		
NR	X	Y
1	411064.84	6458183.66
2	411066.13	6458172.78
3	411063.16	6458169.62
4	411064.55	6458157.73
5	411066.96	6458137.24
6	411106.99	6458142.88
7	411103.32	6458163.19
8	411098.89	6458187.71

MÄRKUSED:

- Detailplaneeringu seletuskiri kuulub lahutamatu lisana joonise juurde.
- Joonisel kujutatud ruumilahendus on tinglik ja täpsustatakse ehitusprojektidega. Ehitusprojekti planeeringule vastavust kaalutleb Kuressaare Linnavalitsus, võttes arvesse avalikud ja erahuid ning planeeringu üldise lahenduse.
- Linnavalitsus võib planeeringujärgset ruumilahendust ja projekteerimisühimõtteid täpsustada projekteerimistingimustega.
- Detailplaani koostamisel on kasutatud Kuressaare Linnavalitsuse poolt veebruaris 2010 olemasoleva plaanimaterjali alusel koostatud "Garnisoni tn 4" (Kuressaare linn, Saaremaa) geodeetilist alusplaani M 1:1000, töö nr. 01-10.
- Koordinaadid L.Est-97 süsteemis, kõrgused BK77 süsteemis.

DAGOpen OÜ omab: AutoCAD Revit Architecture Suite 2010, ArchiCAD 12, AutoCAD Map 3D 2010, AutoCAD LT 2010 ja EcoDesigner litsentse

TELLIJA OÜ KÄRLA INVEST	SADAMA tn.15 KÄRDLA 92412 HIUMAA TELEFON: 463 2024 TELEFAX: 462 2660 E-MAIL: dagopen@dagopen.ee Reg. Nr. 10058058 MTR - EP10058058-0001 Muinsuskaitse. - E 15/2002 E	
ARHITEKT-PLANEERIJA J. KUUSEMETS	OBJEKT GARNISONI TN 4 KINNISTU DETAILPLANEERING Kuressaare linn, Saaremaa	PROJEKTBÜROO
PLANEERIJA M. VIIRAND	JOONIS KRUNDIJAOTUS PLAAN	TÖÖ NR. 10 - 25
KOOSTAMISE KUUPÄEV 11.03.2010.a. VÄLJATRÜKKIMISE KUUPÄEV 03.09.2010.a.	STAAD DP LEHTI 4 LEHT 2	MÕÖT 1 : 500