



KÄRLA VALLAVALITSUS

KORRALDUS

Kärla

6. mai 2011.a nr 67

Sõmera küla Tuulikuplatsi detailplaneeringu koostamise algatamine ja korraldamine

Sõmera küla seltsing on esitanud 06.06.2006.a Kärla Vallavolikogule avalduse, milles soovitakse kasutada Sõmera külas endise Kahvri talu tuulikuplatsi.

Kärla Vallavolikogu 09.08.2006.a otsusega nr 16 "Maa taotlemine munitsipaalomandisse" taotleti Kärla valla munitsipaalomandisse Kärla vallas Sõmera külas asuvat endise Kahvri talu tuulikuplatsi Sõmera küla seltsingule külaplatsi maana

Planeeritav ala hõlmab reformimata riigimaad, pindalaga ca 0,6 ha, mille kohta puuduvad teiste isikute taotlused maa tagastamiseks, maa ostueesõigusega erastamiseks ja maa riigi omandisse jätmiseks. Planeeringu eesmärk on reformimata riigimaale krundi piiride, maasihtotstarbe, vajalike taristute asukoha ning võimsuse ja ehitustingimuste määramine.

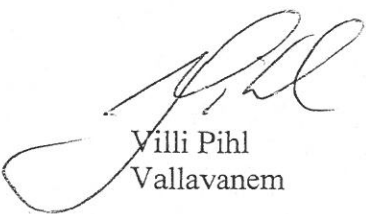
Kuigi Kärla valla üldplaneeringus aastani 2015 eelmainitud munitsipaalomandi taotlus ei kajastu, otsustati, et algatav detailplaneering ei ole piisavalt mahukas ja oluline muutmaks üldplaneeringu põhilahendust.

Vastavalt planeerimisseaduse § 10 lg 5 algatab kohalik omavalitsus detailplaneeringu koostamise ja korraldab ka selle koostamist. Kärla Vallavolikogu 27. oktoobri 2004.a otsusega nr 42 "Küsimuste lahendamise delegeerimine" on seadusega kohaliku omavalitsuse pädevusse antud küsimuste lahendamine delegeeritud Kärla Vallavalitsusele.

Lähtudes eeltoodust ja võttes aluseks planeerimisseaduse § 10 lg 5, Kärla Vallavalitsus

korraldab :

1. Algatada Kärla vallas Sõmera külas reformimata riigimaal, pindalaga ca 0,6 ha detailplaneering. Detailplaneeringu koostamisel lähtuda Kärla valla üldplaneeringust, seal toodud ehitustingimustest ning lähteülesandest vastavalt lisale 1.
2. Detailplaneeringu nimetus on "Tuulikuplatsi".
3. Avaldada teade detailplaneeringu algatamisest ajalehes "Saarte Hääl" ja Kärla valla veebilehel.
4. Korraldus jõustub teatavakstegemisest.
5. Korraldust on võimalik vaidlustada Tallinna Halduskohtus (Pärnu kohtumaja, Pärnu, Rüütli 19, 80010) 30 päeva jooksul arvates korralduse teatavakstegemisest.


Villi Pihl
Vallavanem


Margit Kaldre
Vallasekretär

Kärla vallavalitsus

DETAILPLANEERINGU LÄHTEÜLESANNE

Kärla alevik Pargi 1 Tel 4542065 Faks 4542041

DETAILPLANEERINGU NIMETUS**Sõmera küla Tuulikuplatsi maaüksuse detailplaneering**

Detailplaneeringuga haaratud ala on tähistatud DP lähteülesande juurde lisatud skeemil

PLANEERINGU SISU

Planeeritav ala hõlmab reformimata riigimaad, pindalaga ca 0,6 ha.

Planeeringuga määratakse planeeringualale krundi piirid, maasihtotstarve, vajalike taristute asukohad, võimsused ja ehitustingimused.

PLANEERINGU ALGATAMISE ALUS

Sõmera küla seltsingu 06.06.2006.a avaldus

Kärla Vallavolikogu 09.08.2006.a otsus nr 16

DETAILPLANEERINGU KOOSTAMISE LÄHTEMATERJALID**OLEMASOLEV ÜLDPLANEERING** Üldplaneering olemas**GEODEETILINE ALUSPLAAN**

- Olemas M 1:500 M 1: 2000
 Vajalik koostada Digitaalne M 1: 500 M 1: 2000 M 1: 3000

 Geodeetiline alusplaan peab olema kooskõlastatud -----

OLEMASOLEV MAAKASUTUS Tegemist on reformimata riigimaaga Planeeritavale maa-alale jäävad krundid, maakasutused, sihtotstarbed, valdajad – Taotleda vajadusel vallavalitsuse maaametilt Vallavalitsus informeerib planeeritavale alale jäävaid kinnisasjade omanikke planeeringu algatamisest tähtid kirjaga 2 nädala jooksul arvates planeeringu otsuse tegemise päevast**DETAILPLANEERINGU EESMÄRK**

Reformimata riigimaale krundi piiride, maasihtotstarbe, vajalike taristute asukoha ning võimsuse ja ehitustingimuste määramine.

Kärlal, 11. mail 2011

Mina, allakirjutanud Kärla vallasekretär Margit Kaldre, kelle ametiruumid asuvad Saare maakonnas Kärla alevikus Pargi 1, kinnitan käesoleva ära kirja, mis on valmistatud Kärla Vallavalitsuse 06.05.2011 korralduse nr 67 lisa 1 originaalist ning vastab sellele, õigsust.



DETAILPLANEERINGU KOOSSEIS

Detailplaneeringu koosseis peab vastama :

“Planeerimisseaduse”, “Ehitusseaduse”, “Asjaõigusseaduse”, “Maareformi seaduse” ja “Maakatastriseaduse” nõuetele.

Detailplaneeringus tuleb planeerimispehmohtted esitada graafilisel kujul selgeltloetavate tingmarkidega ja koos selgitava tekstilise osaga. (Soovitav on kasutada EV keskkonnaministeeriumi poolt valjatootatud tingmarke)

k.

DP KOOSSEISUS ESITADA JARGMISED JOONISED

SITUATSIOONISKEEM M 1: 1000

Tahistada planeeringuga haaratav maa-ala alusplaan

TEHNOVORKUDE SKEEM M 1:1000

Lahendada elektriga varustamine

TARISTUTE ASETUSTE SKEEM M 1: 1000

Margistada taristute asetuste piirangud.

Planeeringu kaart edastada vallavalitsusele ka digitaalses versioonis.

SELETUSKIRI

Seletuskirjas tapsustada koostatud joonised. Seletuskirja koosseisus peavad olema lisadena planeeringu lahteandmed, vajalikud kooskõlastused, teated algatamise, kehtestamise, avalikustamise ja avaliku arutelu kohta, planeeringu koostamise õigus kooskõlas

Planeerimisseadusega.

KESKONNAKAITSE ABINÕUD

Tegevust planeerides tuleb järgida kehtivat seadusandlust ja Kärla valla üldplaneeringus sätestatud.

NÕUDED DP KOOSKÕLASTAMISEKS JA AVALIKUSTAMISEKS

Detailplaneeringu kooskõlastamisel ja avalikustamisel lähtuda PS § 17-21, § 24-25

DETAILPLANEERING KOOSKÕLASTADA

- Kärla Vallavalitsusega
- Lääne-Eesti Päästkeskusega
- Planeeringuala naaberkiinnistute omanikega
- Eesti Energia AS (liitumistingimused)
- Saarte Teedevalitsus

DETAILPLANEERING AVALIKUSTADA

- Avalikustamise koht – Kärla Vallavalitsus
- Avalikustamise teate kohalikus ja maakondlikus ajakirjanduses avaldab Vallavalitsus
- Avalikustamisel laekunud ettepanekud registreeritakse Vallavalitsuses ja edastatakse planeeringu koostajale korrektuuride tegemiseks /või/ ja vastamiseks

DETAILPLANEERING ESITADA

Kärla Vallavalitsusele eskiisstaadiumis kooskõlastamiseks kahes eksemplaris

Kärla Vallavalitsusele kehtestamiseks kolmes eksemplaris

DETAILPLANEERINGU LAHTEÜLESANDELE ON LISATUD:

- Asukoha skeem. Lisa A
- Planeeritava ala skeem. Lisa B
- Kiinnistu plaan, mis on registreeritud maakatastris
- Kärla Vallavolikogu 09.08.2006.a otsus nr 16

Kärlal, 11. mail 2011

Mina, allakirjutatud Kärla vallasekretär Margit Kaldre, kelle ametiruumid asuvad Saare maakonnas Kärla alevikus Pargi 1, kiinnitan käesoleva ärakirja, mis on valmistatud Kärla Vallavalitsuse 06.05.2011 korralduse nr 67 lisa 1 originaalist ning vastab sellele, õigsust.

M. Kaldre

DETAILPLANEERINGU LÄHTEÜLESANDE KOOSTAS

Kärla valla maanõunik Kersti Etverk

Käesolev detailplaneeringu lähteülesanne on kehtiv üks aasta selle kinnitamise kuupäevast alates.

Kärlal, 11. mail 2011

Mina, allakirjutanud Kärla vallasekretär Margit Kaldre, kelle ametiruumid asuvad Saare maakonnas Kärla alevikus Pargi 1, kinnitan käesoleva ärakirja, mis on valmistatud Kärla Vallavalitsuse 06.05.2011 korralduse nr 67 lisa 1 originaalist ning vastab sellele, õigsust.



Asukoha skeem

Mitteametlik väljavõte.

Väljavõte Maa-ameti kaardiserverist

X = 6465486, Y = 397676



X = 6463843, Y = 396032

M 1:9658

Kaardiserveris olev info ja sellest tehtud väljavõtted on informatiivsed ega ei ole ametlikud. Väljavõtete kasutamisel peab ära märkima nende päritolu.

— Registreeritud KÜ
Tunnus

LÜ/piiriettepanekud

▨ LÜ/piiriettepanek

▨ toimikuga seotud LÜ

▨ aeguv LÜ

— planeeritava ala piir

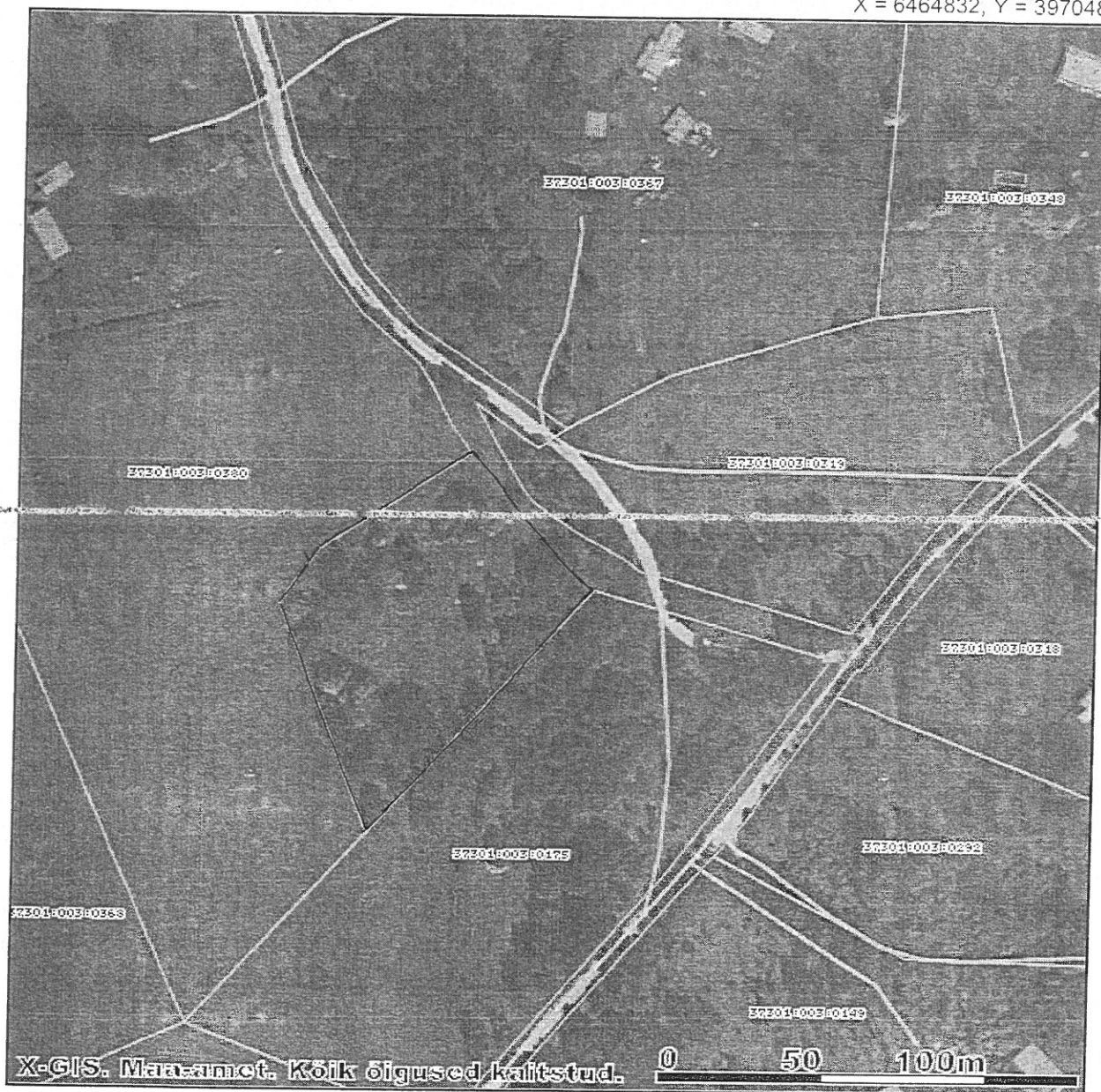
Koostas: Kersti Etveek
KTM
maanõunik

Planeeritava ala skeem

Mitteametlik väljavõte.

Väljavõte Maa-ameti kaardiserverist

X = 6464832, Y = 397048



X = 6464504, Y = 396720

M 1:1932

Kaardiserveris olev info ja sellest tehtud väljavõtted on informatiivsed ega ei ole ametlikud. Väljavõtete kasutamisel peab ära märkima nende päritolu.

- Registreeritud KÜ
- LÜ/piiriettepanekud
- LÜ/piiriettepanek
- toimikuga seotud LÜ
- aeguv LÜ

— planeeritava ala piir

koostas: Kersti Eruverk
Kttm
maanõunik