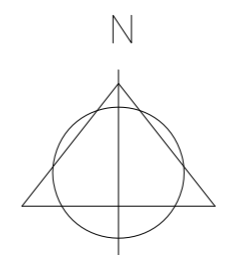
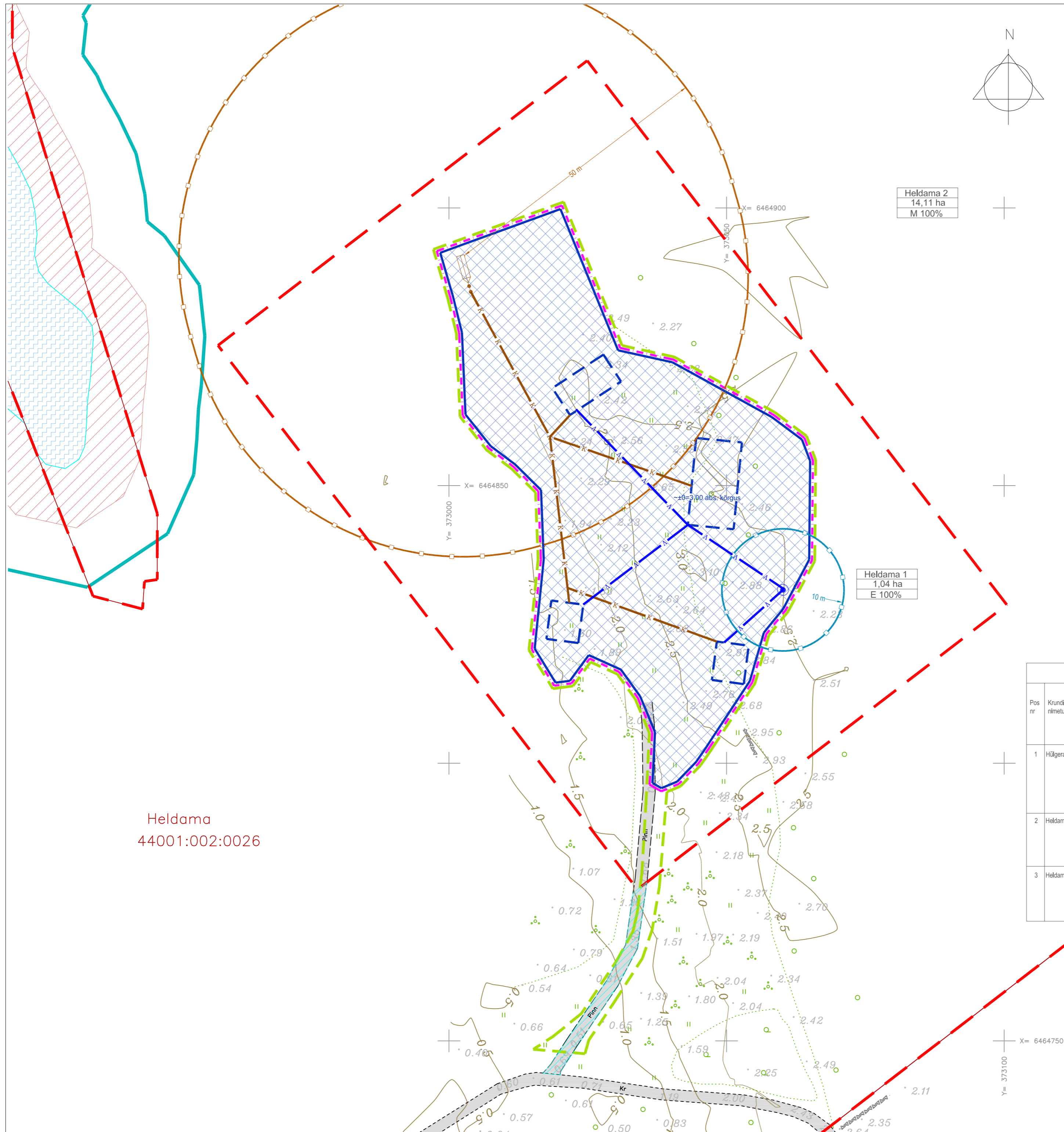


HELDAMA HOONESTUSE SKEEM



Heldama 2
14,11 ha
M 100%

Heldama 1
1,04 ha
E 100%

Heldama
44001:002:0026

- LEPPEMÄRGID:
- PLAN. ALA PIIR
 - OLEMASOLEV PIIR
 - OLEMASOLEV SÕIDUTEE
 - PÕHIKAARDIÄRGNE RANNAJOO
 - MEREALA
 - OLEMASOLEV HOONE
 - SEADUSJÄRGNE AVALIKU KASUTUSEGA KALLASRADA
 - SEADUSJÄRGNE VEEKAITSEVÕONDI PIIR
 - SEADUSJÄRGNE EHTUSKEELUVÕONDI PIIR
 - SEADUSJÄRGNE RANNA PIIRANGUVÕONDI PIIR
 - 0-ELUPAIGA PIIR
 - OLEMASOLEV PUURKAEV
 - OLEMASOLEV VEETORUSTIK
 - PLANEERITUD ÜUEMÄA
 - PLANEERITUD EHTUSKEELUVÕONDI PIIR
 - PLANEERITUD KRUNDI PIIR
 - PLANEERITUD HOONESTUSALA
 - PLANEERITUD HOONE SOOVITUSLIK ASUKOHT (KONFIGURATSIOON TINGLIK)
 - HOONE ORIENTEERUV SIDUMISKÕRGUS
 - PLANEERITUD JUURDEPÄASUTEE SERVITUUT
 - ±0=2.00 abs. kõrgus
 - Hülgeranna
 - KRUNDI NIMI
 - KRUNDI SUURUS
 - KRUNDI SIHTOTSTARVE
 - PLANEERITUD PUURKAEV
 - PLANEERITUD IMBPEENAR KOOS OMPAUPHASTIGA
 - PLANEERITUD KANALISATSIOONITORU (ASUKOHT TINGLIK)
 - PUURKAEVU PLANEERITUD HOOLDUSALA
 - IMBPEENRA PLANEERITUD SANITAARKAITSEKUIJA
 - PLANEERITUD VEETORU (ASUKOHT TINGLIK)

Hülgeranna hoonestatava ala koordinaadid		
X	Y	
6464891.91	372998.42	
6464899.81	373020.07	
6464874.34	373030.48	
6464872.22	373040.21	
6464862.39	373058.06	
6464858.30	373063.56	
6464854.45	373065.05	
6464836.68	373064.89	
6464827.88	373060.24	
6464823.49	373056.70	
6464814.84	373054.21	
6464802.89	373046.35	
6464800.32	373044.58	
6464796.72	373041.14	
6464795.51	373038.29	
6464796.42	373036.66	
6464805.65	373037.10	
6464812.10	373034.41	
6464816.87	373030.95	
6464819.46	373025.17	
6464814.85	373021.80	
6464814.50	373019.22	
6464820.61	373015.44	
6464836.73	373017.07	
6464849.23	373016.57	
6464853.89	373011.82	
6464857.09	373007.53	
6464862.78	373002.98	
6464877.62	373002.33	
6464884.35	373000.65	

PLANEERITUD KRUNTIDE EHTISÜBIGUSE TABEL										
Pos nr	Krundi nimetus	Planeeritud krundi pindala	Maa sihtotstarve (vast. DP liigile)	Maa sihtotstarve (vast. katastrilise liigile)	Suurim lubatud ehitusala pind alalev/lan. (m²)	Suurim lubatud hoonete arv alalev/lan.	Suurim lubatud kõrgus maapinnast	Kalusekalle	Müra- ja tuleohu- klass	Servituudi või kitsenduse vajadus
1	Hülgeranna	21,49 ha	Õksikelamumaa metsamaa põllumajandusmaa muu looduslik maa	Maatulumusmaa M 100%	237/60	3/1	5 m	analoogne olemasolevate hoonetega	TP3	- Imbpeenra sanitaarkaitseala 50 m - avaliku kasutusega kallastada 10 m kaldast - veekaitsevõnd 20 m tavalisest veepiirist - ehituskeeluvõnd 200 m põhikaardijärgsest rannajoonest, va. planeeringuga vähendatud ulatuses - ranna piiranguvõnd 200 m tavalisest veepiirist - Vilsandi rahvusparki Alta piiranguvõnd
2	Heldama 1	1,04 ha	Õksikelamumaa	Elumumaa E 100%	-400	-4	8 m	35-45 °	TP3	- Puurkaevu hooldusala 10 m - Imbpeenra sanitaarkaitseala 50 m - ehituskeeluvõnd 200 m põhikaardijärgsest rannajoonest, va. planeeringuga vähendatud ulatuses - ranna piiranguvõnd 200 m tavalisest veepiirist - Vilsandi rahvusparki Alta piiranguvõnd
3	Heldama 2	14,11 ha	põllumajandusmaa muu looduslik maa	Maatulumusmaa M 100%	-	-	-	-	-	- avaliku kasutusega kallastada 10 m kaldast - veekaitsevõnd 20 m tavalisest veepiirist - ehituskeeluvõnd 200 m põhikaardijärgsest rannajoonest - ranna piiranguvõnd 200 m tavalisest veepiirist - Vilsandi rahvusparki Alta piiranguvõnd

MÄRKUSED: 1. ALUSPLAANINA KASUTATUD DETSEMBER 2016 OÜ KLOTOID POOLT MÕODISTATUD GEODEETILIST ALUSPLAANI TÖÖ NR 83-16-G
2. JOONISEL KUJUTATUD RUUMILAHENDUS ON TINGLIK JA TÄPSUSTATAKSE EHTISPROJEKTIDEGA
3. JOONISTE JUURDE KUULUB LAHUTAMATU OSANA SELETUSKIRI
4. JOONISTE VÄLJATRÜKID ON VALGUS- JA NISKUSTUNDLIKUD

Töö nr.	070317		Tellijä:	LÄÄNE - SAARE VALLAVALITSUS		
PROJEKTUJUHT	I. HIMMIST		SAAREMAA SAAREMAA VALD ATLA KÜLA HÜLGERANNA JA HELDAMA DETAILPLANEERING	STAAD.	LEHT	LEHTI
KOOSTAS	P. HEIN			PLAN.	5	5
Kuupäev	06.04.2018			MKA tegevusküba E 2032005-P MTR EK 10207096-0001 EP10207096-0001 MNT tegevusküba 200212405160108196/11178		
	M 1:500		HELDAMA HOONESTUSE SKEEM	Klotoid OÜ Reg kood 10207096 Rohu 5, Kuresaare 93819 453 3723 / 508 4489 klotoid@klotoid.ee		

