



KESKKONNAAMET

Hiiu-Lääne-Saare regioon

Keskkonnaamet

Narva mnt 7A, 15172 Tallinn, registrikood 70008658

Tel 627 2193, faks 627 2182, info@keskkonnaamet.ee

www.keskkonnaamet.ee

Lp Kalle Kolter
Mustjala Vallavalitsus
Mustjala vald
93601 SAARE MAAKOND

Teie 06.11.2009 nr 7-1.2/520

Meie 12.2009 nr HLS 6-5/18157-6

Liiküla Piirivalvekordoni detailplaneeringu kooskõlastamine

Esitasite Keskkonnaameti Hiiu-Lääne-Saare regioonile teistkordselt kooskõlastamiseks Mustjala vallas Liiküla külas asuva Liiküla Piirivalvekordoni (katastriüksuse tunnus 48301:006:0181) kinnistu detailplaneeringu (Osatübing Puusepp & Mänd töö nr 08-05-2009). Detailplaneeringu eesmärgiks on vastavalt detailplaneeringu seletuskirja punktile 4 määrata ehitusõigus endisele Liiküla piirivalvekordoni territooriumile pansionaat/hooldekodu rajamiseks, selleks vajalike ehitiste ja kommunikatsioonide planeerimine, ehitusõiguse määramine ning maakasutuse sihtotstarbe muutmine.

Planeeringuala asub Saare maakonnas Liiküla külas ning hõlmab Liiküla Piirivalvekordoni kinnistut, katastriüksuse tunnusega 48301:006:0181 pindalaga 4,79 ha.

Kinnistul paiknevad kasarmu, ladu, saun, katlamaja, kaks kütuse hoidlat, laut garaaž, koertehoone, pumbamaja, võõrastemaja, juurviljahoidla, vaatetorn ja kaks elamut. Planeeritav hoonetsus on kavandatud peamiselt olemasolevate hoonete ehitusaladele.

Planeeringualal ja selle lähiümbruses ei ole kaitse- ega hoiualasid ning puuduvad looduskaitsealused üksikobjektid.

Kinnistu asub maa-alal, mille kohta ei ole kehtestatud üldplaneeringut, ning piirneb põhja pool Läänemerega. Arendustegevust ehituskeeluvööndisse ei planeerita. Mustjala Vallavolikogu on 19.12.2008. a otsusega nr 55 jätnud algatamata keskkonnamõju strateegilise hindamise.

Keskkonnaameti Hiiu-Lääne-Saare regioon on tutvunud teistkordselt kooskõlastamisele saadetud detailplaneeringuga ning leiame, et meie varasemas kirjas nimetatud puudused on parandatud ning detailplaneeringu kausta on täiendatud.

Eeltoodust tulenevalt ning lähtudes planeerimisseaduse § 17 lg 3 p 2 ning Keskkonnaameti peadirektori 03. juuli 2009 käskkirjast nr 1-4/148 "Regioonide põhimääruste kinnitamine" lisa 2 "Hiiu-Lääne-Saare regiooni põhimäärus" punktist 3.5.8. kooskõlastab Keskkonnaameti Hiiu-Lääne-Saare regioon Liiküla Piirivalvekordoni kinnistu detailplaneeringu.

Lugupidamisega

Kaja Lotman
Juhataja kt

Jaanika Niklas 452 7766 Jaanika.Niklas@keskkonnaamet.ee
Melika Paljak 452 7763 Melika.Paljak@keskkonnaamet.ee

SISSE TULNUD

"10" "12" 2009 a.
Nr. 7-1.2/567

Hiiumaa
Kõrgessaare mnt 13, 92412 Kärkla
Tel 463 6820, faks 463 6830
hiiu@keskkonnaamet.ee

Läänemaa
Kiitsi tee 10, 90403 Haapsalu
Tel 472 4720, faks 472 4730
laane@keskkonnaamet.ee

Läänemaa
Penijõe küla, 90305 Lihula vald
Tel 472 4234, faks 477 8088
penijoe@keskkonnaamet.ee

Saaremaa
Tallinna 22, 93819 Kuressaare
Tel 452 7777, faks 452 7770
saare@keskkonnaamet.ee



HE. JUMAR
PUUSEPP
7.12.2009
K. KOSKER

LÄÄNE REGIONAALNE MAANTEEMET

Mustjala Vallavalitsus
93601 Mustjala
Saare maakond

Teie 06.11.2009 nr 7-1.2/520

Meie 03.12.2009 nr 1-15/668

Liiküla Piirivalvekordoni detailplaneeringust

Lääne Regionaalse Maanteeameti Kuressaare esindus on vaadanud läbi ja **kooskõlastab** Liiküla piirivalvekordoni kinnistule (katastritunnus 48301:006:0181) arhitektuuribüroo Puusepp & Mänd OÜ poolt koostatud töö „Saare maakond Mustjala vald Liiküla, Liiküla Piirivalvekordoni kinnistu detailplaneering”.

1. Vastavalt Teeseadus §-le 13 lg (2) on kõikide riigimaanteeade kaitsevööndi laius mõlemal pool sõiduraja telge ja mitme sõiduraja korral mõlemal pool äärmise sõiduraja telge 50 meetrit. Tee kaitsevöönd on ette nähtud tee kaitseks, teehoiu korraldamiseks, liiklusohutuse tagamiseks ning teelt lähtuvate keskkonnakahjulike ja inimesele ohtlike mõjude vähendamiseks.
2. Riigimaanteel 21129 Orissaare – Leisi - Mustjala on sanitaarkaitsevöönd 60m sõidutee servast. Sanitaarkaitsevöönd tähendab, et selle vööndi ulatuses (nii hoonetes kui väljaspool hooned) maanteeliiklusest põhjustatud müra- ja õhusaastetase võib ületada sanitaarnormidega kehtestatud piirnorme. Maanteeamet ei võta kohustusi saastetasemete tagamiseks planeeritaval alal.
3. Järelevalvet Teeseaduse tingimuste täitmise üle planeeritaval alal riigimaanteeade teekaitsevööndiga kattuvastsoonis teostab Lääne Regionaalne Maanteeamet sama seadusega kehtestatud korras.
4. Kinnistu omanikud on kohustatud järgima „Tee ja tee kaitsevööndi kasutamise ja kaitsmise nõudeid“ (RTL 2003, 100, 1511).
5. Arendustegevusest tulenevad kaasnähud ei tohi ohustada liiklust riigimaanteel (Põhiseadus § 32).
6. Käesolev kiri lugeda arhitektuuribüroo Puusepp & Mänd OÜ poolt koostatud töö „Saare maakond Mustjala vald Liiküla, Liiküla Piirivalvekordoni kinnistu detailplaneering” lahutamatuks osaks.

Lugupidamisega

Toomas Magus
Peaspetsialist

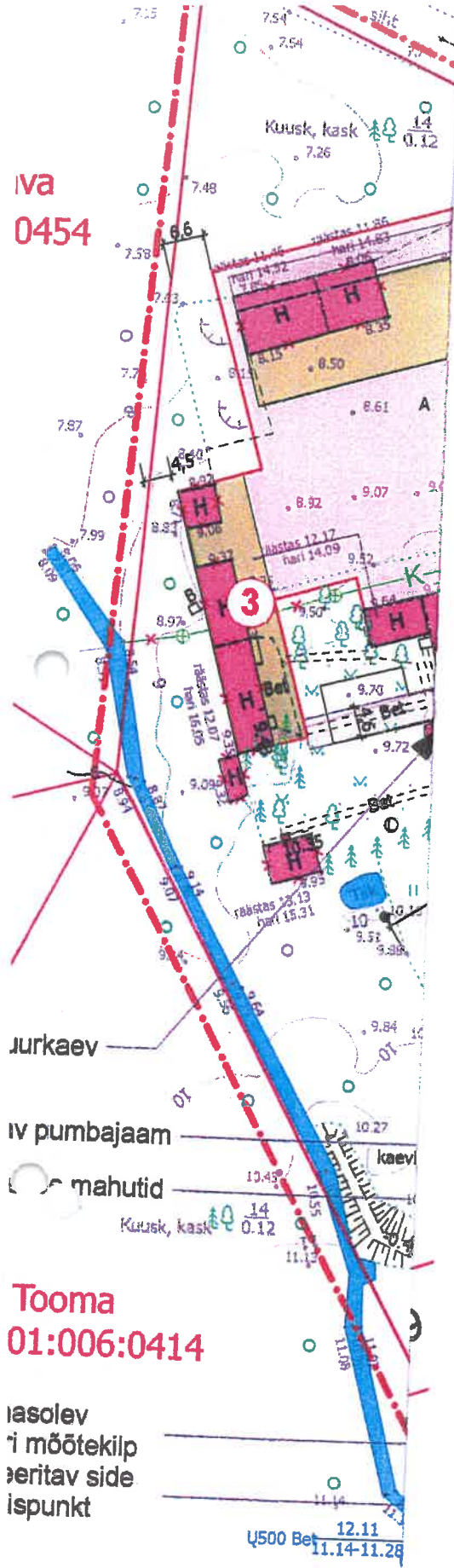
SISSE TULNUD
"et" 12. 2009 a.
Nr 7-1.2/560

Ene Kurg
ene.kurg@mnt.ee

Suur-Posti 20
80017 PÄRNU
Reg. nr. 70001596

Telefon: +372 44 64 600
Faks: +372 44 64 610
E-post: info.laane@mnt.ee

Iva
0454



Tooma
01:006:0414

lasolev
i mõõtekilp
eritav side
ispunkt

Arhitektuuri nõuded:

Hoonestuslaad	lahine
Kõrgus	11m
Korruselk	2/-1
Katuskalle	0 -45°
Vimastusmaterjalid	puitt, kivi, krohv, klaas, keelatud plastvooder ja limiteerivad materjalid
Piirid	puutaradest rõht-, latt-, ja rolgasaed H= max1,4 m kivlaed u= max1,0 m Lahendus antakse ehitusprojekti mahus. Kooskõlastatult kohaliku oamvalitsusega.

47864 m² — kinnistu suurus

P — planeeritav sihtotstarve

47 — minimaalne tulepüsisvusklass

Ä 80 Üh 20 — maksimaalne hoonete arve ko

2 /-1 4000 5 — maksimaalne ehitusalune pind

TP — maksimaalne korruselk

1 — parkimiskohtade arv

KOOSKÕLASTATUD
Lääne-Eesti Päästkeskus

"04".....17...0.8...nr. 2558
Gerhard Rooda *[Signature]*

KOOSKÕLASTUSTE LEEFT

MAAKOND MUSTJALA VALD LIIKÜLA
VALVEKORDONI KINNISTU DETAILPLANEERING

AS RENEWO	
DETAILPLANEERINGU PÕHIJONIS	DP-2
<i>[Signature]</i>	M 1:1000
	08 - 05 - 2009

Surim lubatud ehitusala pind [m ²]	Surim lubatud korruselk	Surim lubatud hoonete arv kinnistul	Maas
4000	2/ -1	5	Üh2