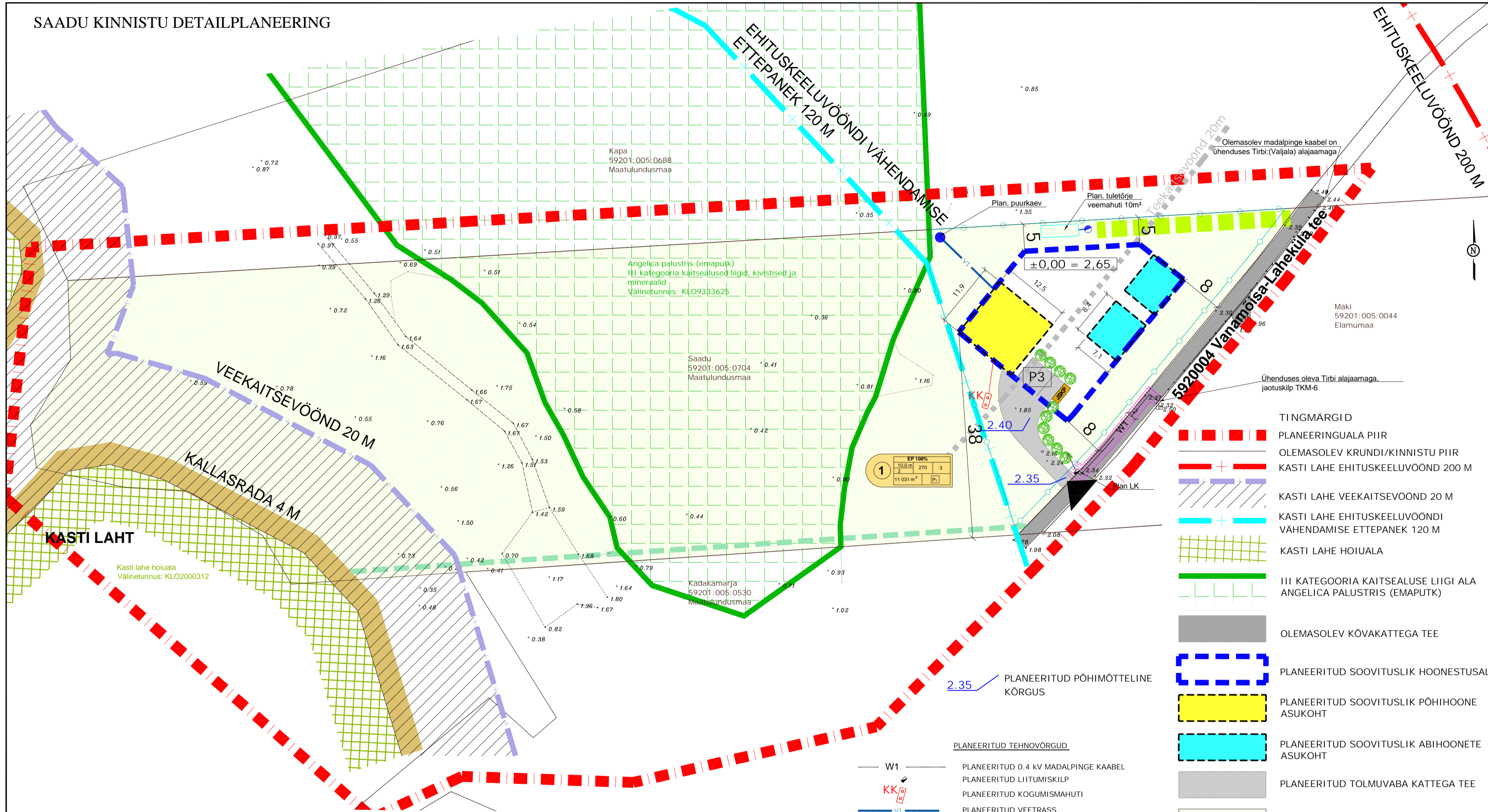


SAADU KINNISTU DETAILPLANEERING



- TINGMÄRGID**
- PLANEERINGUALA PIIR
 - OLEMASOLEV KRUNDI/KINNISTU PIIR
 - KASTI LAHE EHITUSKEELUVÖÖND 200 M
 - KASTI LAHE VEEKAITSEVÖÖND 20 M
 - KASTI LAHE EHITUSKEELUVÖÖNDI VÄHENDAMISE ETTEPANEK 120 M
 - KASTI LAHE HOIUALA
 - III KATEGORIA KAITSEALUSE LIIGI ALA ANGELICA PALUSTRIS (EMAPUTK)
 - OLEMASOLEV KÖVAKATTEGA TEE
 - PLANEERITUD SOOVITUSLIK HOONESTUSALA
 - PLANEERITUD SOOVITUSLIK PÕHIHOONE ASUKOHT
 - PLANEERITUD SOOVITUSLIK ABIHOONETE ASUKOHT
 - PLANEERITUD TOLMUVABA KATTEGA TEE
 - PLANEERITUD HALJASALA
 - PLANEERITUD PÄAS KALLASRAJALE
 - PLANEERITUD KÖVENDATUD PINNAS
 - PLANEERITUD PIIRE
 - PLANEERITUD MADALHALJASTUS
 - PLANEERITUD JÄÄTMEKAINERID
 - PLANEERITUD JUURDEPÄAS KINNISTULE

- PLANEERITUD TEHNOVORGUD**
- PLANEERITUD 0.4 KV MADALPINGE KAABEL
 - PLANEERITUD LIITUMISKILP
 - PLANEERITUD KOGUMISMAHUTI
 - PLANEERITUD VEETRASS
 - PLANEERITUD PUURKAEV (puurkaevust 10 m ulatuses ei tohi paigaldada kogumiskaave, käimlaid, prügikaste, väetise- ja sõnnikuhooldlaid, õilmahteid, kanaliseerimata saunu jt puurkaevu kahjustavaid rajatisi.)
 - PLANEERITUD TULETÕRJEVEEMAHUTI, 10M³
 - TEHNOVORGU SERVITUUDIVAJADUSEGA ALA

KRUNDI EHTUSÕIGUSE TABEL												
Pos nr	Krundi pindala (m ²)	Hoone ehitusalune pind (m ²)	Maapealne maapealne	Max. korruselisus ja hoone kõrgus maapinnast (m) **	Soleeritud brutopind (m ²)	Maapealne maapealne	Hoonete arv krundil*	Maa sihtotstarve ja osakaalu % katastrirühma liigi järgi	Maa sihtotstarve % DP liigi järgi	Tulepõlv	Parkimiskohtade arv	Pihirangud ja märgused
1	11 031	270	+2	10,0/4,5**	420	3	E 100	EP 100	TP3	3	Kasti lahe veekaitsevöönd 20m, Kasti lahe ehituskeeluvöönd 200m, Kasti lahe ehituskeeluvööndi vähendamise ettepanek 120m, Kasti lahe hoiuala, III kategooria kaitsealuse liigi ala (Angelica balustris (emaputk)), Vanamoisa-Laheküla tee teekaitsevöönd 20m. Servituudivajadus LK kaitsevööndi laiusega 1m võrguvaldaja kasuks.	

PLANEERINGUALA SUURUS 2,2ha

KAVANDATUD KRUNTIDE ARV 1

KRUNDI TÄISEHITUSE % EHTUSÕIGUS 2,5

SIHTOTSTARVE PLANEERINGUS	HOONETE ARV KRUNDIL
HOONETE ARV KRUNDIL	P _n

*Põhihoone ehitusalune pind 150m² ja abihoone ehitusalune pind kokku 120m²
 **Abihoone maksimaalne kõrgus planeeritud maapinnast 4,5m.

ARHI TEKUUURI NÕUDED

Hoonete katusekalde vahemik 0-45 kraadi. Elamu harja kõrgus on 10,0 m. Korruselisus on lubatud kuni 2 korrust. Tõstetud seintega või sarikatega hooned pole lubatud. Katuse materjalideks on lubatud: kivi, valtsplekk, ka valtsplekk profiiliga plekkkatvus. Hoone fassaadide viimistlusmaterjalideks valida krohv, puit autentsel kujul, kivi autentsel kujul, klaas, kusjuures korruga kombineerida mitte üle kolme materjaliga. Keelatud on viimistlusmaterjalides kasutada plekist ja plastikust välisvooder, plastikraamidega aknad (kaasaarvatud puitimitatsiooniga plastikprofiilid), kiviimitatsiooniga katuseplekk, välisviimistluses ümar freespalk, klombitud kivi. Kasutada pastellseid toone – looduslähedased toonid. Piirdead maksimaalse kõrgusena 1.4 meetrit

PLANEERITAVA MAA-ALA NÄI TAJAD	ca 2,2 ha
Planeeringuala suurus	ca 2,2 ha
KAVANDATUD KRUNTIDE ARV	1
KRUNDI MAABILANSS katastrirühma liikide alusel	m ² %
E-elamumaa	11 031 100

Parkimisaruandes on lähtutud Tallinna Linnavolikogu 16. novembri 2006 otsusega nr 329 kinnitatud Tallinna parkimise korralduse arengukavast aastateks 2006 -2014.

PARKIMISKOHTADE ARVUTUS /POS 1/					
Elamu liik	Elamu asukoht ja norm	Elamute arv	Normatiivne parkimiskohtade arv	Kavandatud parkimiskohtade arv	
Üh pere elamu	Äärelinn Elanik 2,2 Külatine 0,3	2,5	1	2,5	3
KOKKU				3	

- MARKUSED:**
- Möödistanud DP Projektbüroo OÜ. Koordinaadid L-Est97 spsteemis, kõrgusedBK77 süsteemis. Möödistamise aeg 12.12.2013;
 - Joonise paremaks lugemiseks on planeeritava ala piir nihutatud naaberkiinnistute territooriumile ja planeeritava piire kavandatava krundi sissepoole;
 - Tehnovõrkude lahendus on põhimõtteline ja täpsustatud ehitusprojekti käigus.

JOONISE NIMETUS: PÕHIJONISIS TEHNOVÕRKUDEGA

Projektijärgne: SAADU KINNISTU DETAILPLANEERING

Staadium: DP

Möötkava: 1:500

Objekti asukoht: Saare maakond, Pihla vald, Laheküla küla

Huvitatud isik: Merinõela OÜ
Sooranna tn 26, Tallinn 13516
Tel: 5025366
email: info@datanet.ee

Kreostanud: 20.01.2014 **Töö nr:** DP 1700/13 **Joonise nr:** 3