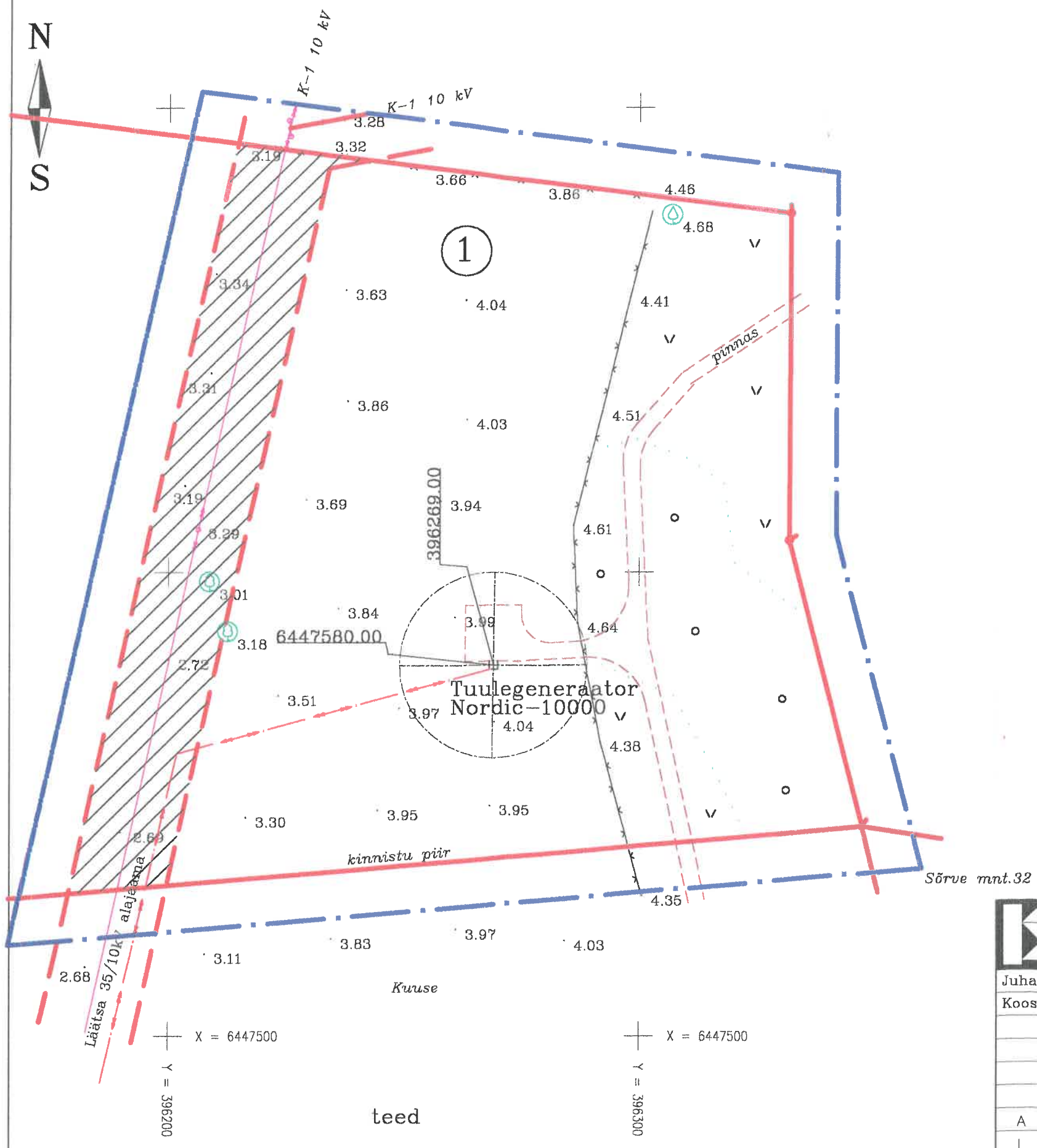


Pos.	Krundi nimetus	Maa omanik või hoon. õig. omanik	Krundi pindala ha	Krundi kasutamise sihtotstarve (sõnadega)	Katastriüksuse sihtotstarve (sõnadega)	Siht-otstarbe osakaal	Katastri tunnus	Kinnistu nr.
1	Kopli	Saima Jõgi	8,79	Elektrienergia tootmise ja jaotamise ehitise maa-OE	Tootmismaa-T	100%	72101:002:0344	7197



KOPLI KINNISTU
 DETAILPLANEERING.
 PÕHIJONIS, M 1:1000
 ÜÜDIBE KÜLA, SALME VALD,
 SAAREMAA

Tingmärgid.

- - - planeeritava maa-ala piir
- olemasolevad kinnistute piirid
- - - teed
- / / / Ehitusseaduse §14, "Tehnovõrgud ja rajatised".
- - - planeeritud 10kV maakaabel

Märkused.

Planeering on koostatud Maakorraldustööd, Eino Raadiku, poolt teostatud geodeetilise alusplaani alusel, märts, 2004.a..

	KURESSAARE KOMMUNAALPROJEKT		35-04-DP	3
	Juhataja Koostas	Ants Rand Kai Keel	Tellija: Salme Vallavalitsus	
			Saare maakond, Salme vald, Üüdibe küla, Kopli kinnistu detailplaneering.	TP
			Põhijoonis.	1:1000