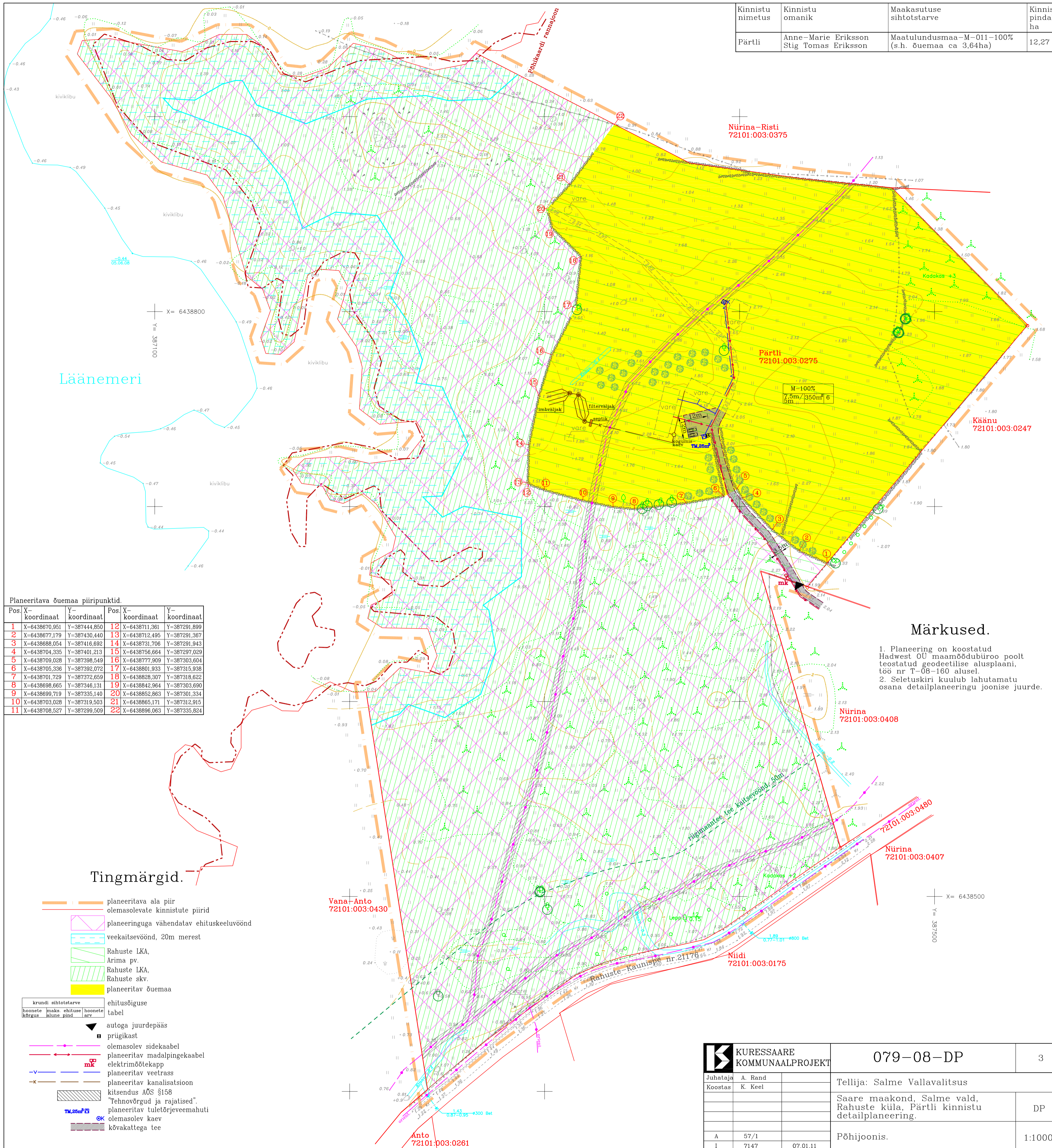


Kinnistu nimetus	Kinnistu omanik	Maakasutuse sihtotstarve	Kinnistu pindala ha
Pärtli	Anne-Marie Eriksson Stig Tomas Eriksson	Maatulundusmaa-M-011-100% (s.h. õuemaa ca 3,64ha)	12,27



Planeeritava õuemaa piiripunktid.

Pos	X-koordinaat	Y-koordinaat	Pos	X-koordinaat	Y-koordinaat
1	X=6438670,951	Y=387444,850	12	X=6438711,361	Y=387291,899
2	X=6438677,179	Y=387430,440	13	X=6438712,495	Y=387291,367
3	X=6438688,054	Y=387416,692	14	X=6438731,706	Y=387291,029
4	X=6438704,335	Y=387401,213	15	X=6438756,664	Y=387297,029
5	X=6438709,028	Y=387398,549	16	X=6438777,909	Y=387303,604
6	X=6438705,336	Y=387392,072	17	X=6438801,933	Y=387315,938
7	X=6438701,729	Y=387372,659	18	X=6438828,307	Y=387318,622
8	X=6438698,665	Y=387346,131	19	X=6438842,964	Y=387303,690
9	X=6438699,719	Y=387335,140	20	X=6438852,863	Y=387301,334
10	X=6438703,028	Y=387319,503	21	X=6438865,171	Y=387312,915
11	X=6438708,527	Y=387299,509	22	X=6438896,063	Y=387335,824

Tingmärgid.

- planeeritava ala piir olemasolevate kinnistute piirid
- planeeringuga vähendatav ehituskeeluvöönd
- veekaitsevöönd, 20m merest
- Rahuste LKA, Arima pv.
- Rahuste LKA, Rahuste skv.
- planeeritava õuemaa

krundi sihtotstarve	ehitusõiguse tabel
hoonete	hoonete
maaks. ehituse	maaks. ehituse
kõrgus	arv
silune	arv
	arv

- autoga juurdepääs
- prügikast
- olemasolev sidekaabel
- planeeritav madalpingekaabel
- elektrimõõtekapp
- planeeritav veetrass
- planeeritav kanalisatsioon
- kitsendus AÕS §158
- "Tehnovõrgud ja rajatised"
- planeeritav tuletõrjevahumati olemasolev kaev
- kõvakattega tee

Märkused.

- Planeering on koostatud Hadwest OÜ maamöödubüroo poolt teostatud geodeetilise alusplaani, töö nr T-08-160 alusel.
- Seletuskiri kuulub lahutamatu osana detailplaneeringu joonise juurde.

KURESSAARE KOMMUNAALPROJEKT		079-08-DP		3	
Juhataja	A. Rand	Tellija: Salme Vallavalitsus			
Koostas	K. Keel	Saare maakond, Salme vald, Rahuste küla, Pärtli kinnistu detailplaneering.			
A	57/1	Põhijoonis.			
I	7147	07.01.11			
				1:1000	