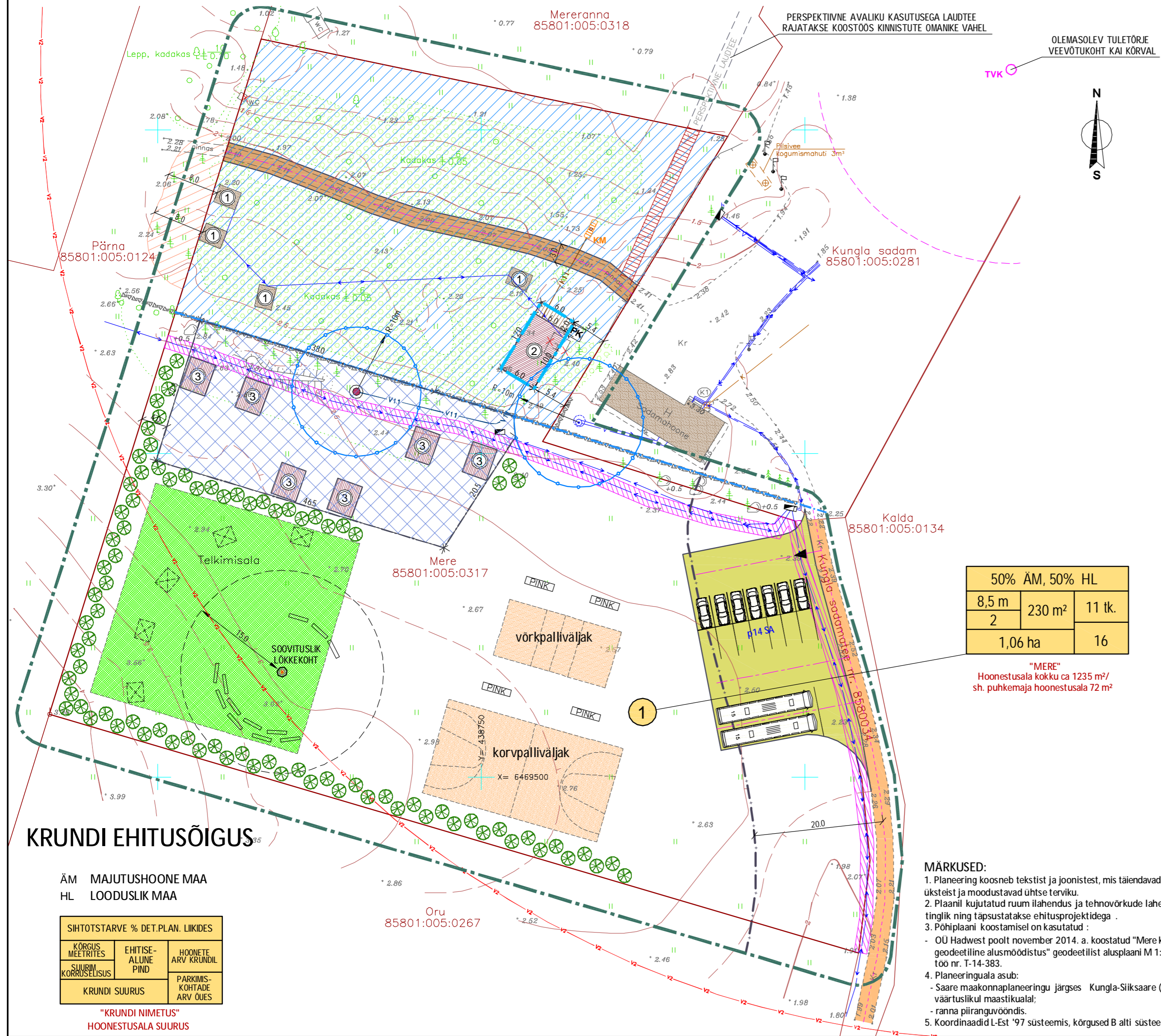


MERE KINNISTU DETAILPLANEERING, Kungla küla, Valjala vald, Saaremaa, TÖÖ NR. 14 - 49	
KOOSKÖLASTUSED:	
1.	2.
3.	4.

KRUNDI EHTUSÕIGUS							PÕHILISED ARHITEKTUURINÕUDED				Piirangud. Märkused			
Olemasoleva krundi aadress	Pos nr.	Krundi suurus (ha)	Hoonete suurim lubatud ehitisealune pind (m <sup>2</sup> )		Hoonete suurim lubatud arv krundil	Krundi kasutamise sihtotstarve/ osakaal %	Hoonete suurim lubatud kõrgus (abs.)	Suurim lubatud maapealne/maaalune korruselisus	Katusekalle, tüüp	Hoonete lubatud suurim suletud brutopind (m <sup>2</sup> )		Parkimiskohtade arv		
			maa-pealne	maa-alune						kokku		sh. maapealne	normatiivne	kavandatud
Mere	1	1,06	230	-	11	AM / 50 HL / 50	8,5 (10,8)	2 / -	7° - 45°	330	270	6	16	
Kokku		1,06	230	-	11					330	270	6	16	



### TINGMÄRGID

- PLANEERINGUALA VÄLISPIIR (Pindala kokku ca 1,3 ha)
- KATASTRIRÜKSUSTE PIIRID
- EHTUSKEELU ALA
- PLANEERITUD HOONESTUSALA
- OLEMASOLEV NAABERKINNISTU HOONE
- OLEMASOLEVA HOONE /KAMPINGU ASUKOHT
- PLANEERITUD PUHKEMAJA (KOOS TERRASSIGA) ASUKOHT
- PLANEERITUD KAMPINGU SOOVITUSLIK ASUKOHT
- PLANEERITUD TELKIMISALA SOOVITUSLIK ASUKOHT
- PLANEERITUD SPORDIVÄLJAKUTE ALA SOOVITUSLIK ASUKOHT
- KOHALIK MAANTEE
- PLANEERITAV AVALIKU KASUTUSEGA ERATEE
- PLANEERITUD AVALIKU KASUTUSEGA LAUDTEE (JUURDEPÄAS KALLASRAJALE)
- PLANEERITUD JUURDEPÄAS MAAÜKSUSELE
- PLANEERITUD TUGEVDATUD PINNASEGA SÕIDUAUTODE PARKLA
- PLANEERITUD MADALHALJASTUS
- OLEMASOLEV KÕRGHALJASTUS
- OLEMASOLEV KADASTIK
- OLEMASOLEV PUURKAEV (hooldeala ulatus 10 m)
- PLANEERITUD PUURKAEV-PUMPLA (hooldeala ulatus 10 m)
- PLANEERITUD KINNISTU VEETORU
- PLANEERITUD KINNISTU KANALISATSIOONITORU
- PLANEERITUD KOGUMISMAHUTI
- OLEMASOLEV 0,4 KV KAABELLIIN (kaitsevöönd mõlemalt poolt liini äärmistest kaablitest 1 m)
- OLEMASOLEV MOOTIKILP
- TEHNOVÕRGUSERVITUUDI VAJADUSEGA ALA
- KOHALIKU MAANTEE KAITSEVÖÖNDI PIIR (Laius mõlemale poole sõiduraja telge on 20 m)
- ÜLDPLANEERINGU JÄRGNE RANNA EHTUSKEELUVÖÖNDI PIIR
- RANNA EHTUSKEELUVÖÖNDI MUUTMISSETEPANEK
- LIKVIDEERITAV OBJEKT
- SOOVITUSLIK PRÜGIKONTEINERI ASUKOHT
- PLANEERITUD LÖKKEKOHT (üle Ø 1 m lökkekoht paikneb vähemalt 15 m kaugusel hoonest või põlevmaterjalist)
- OLEMASOLEV TULETÕRJE VEEVÖTUKOHT (minimaalne kaugus hoonest või hoone osast ei tohi olla vähem kui 30 m)
- TULETÕRJE VEEVÖTUKOHA TEENINDUSPIIRKONNA VÄLISPIIR (kaugus veevõtukohest 150 m)

### KRUNDI EHTUSÕIGUS

ÄM	MAJUTUSHOONE MAA
HL	LOODUSLIK MAA
SIHTOTSTARVE % DET.PLAN. LIKIDES	
KÕRGUS MÄÄRITUS	EHTISE-ALLINE PIND
SUURIM KÕRRUSELISUS	HOONETE ARV KRUNDIL
KRUNDI SUURUS	PARKIMIS-KOHTADE ARV OÜES
"KRUNDI NIMETUS" HOONESTUSALA SUURUS	

**MÄRKUSED:**

- Planeering koosneb tekstist ja joonistest, mis täiendavad üksteist ja moodustavad ühtse terviku.
- Plaanil kujutatud ruumilahendus ja tehnostruktuuri lahendus on tinglik ning täpsustatakse ehitusprojektidega.
- Põhiplaanil koostamisel on kasutatud:
  - OU Hadwest poolt november 2014. a. koostatud "Mere kü geodeetiline alusmöödistus" geodeetiline alusplaan M 1:500, töö nr. T-14-383.
- Planeeringuala asub:
  - Saare maakonnaplaneeringu järgses Kungla-Siiksaare (II klass) väärtuslikul maastikualal;
  - ranna piiranguvööndis.
- Koordinaadid L-Est '97 süsteemis, kõrgused B alti süsteemis.

TELLIJA	MINIKOPP OÜ	Reg nr: 10059058 MTR - EPI0058058-0001 Müüskalk. - E1520002	Sadama 15 Kandi 92412 Hilumaa	Kreutwäld 24 Tallinn 10147 Harjumaa	tel: 46 330 24 dagopen@dagopen.ee www.dagopen.ee	TÖÖ NR. 14 - 49
JUHATAJA	ARHITEKT JAAN KUUSEMETS	OBJEKT	MERE KINNISTU DETAILPLANEERING		<b>DAGOpen</b> ARHITEKTUURIBÜROO	
REELIKA TOSSMANN			Kungla küla, Valjala vald, Saaremaa			
KUUPÄEV	14.06.2016.a.	JOONIS	PÕHIPLAAN	STAADIUM DP	JOONISE NR. 3	
DAGOpen OÜ omab: Autodesks Building Design Suite Premium, ArchiCAD, ArtlantisStudio, AutoCAD Map 3D, AutoCAD LT ja EcoDesigner litsentsid						