

PIIBELEHE KINNISTU DETAILPLANEERING.

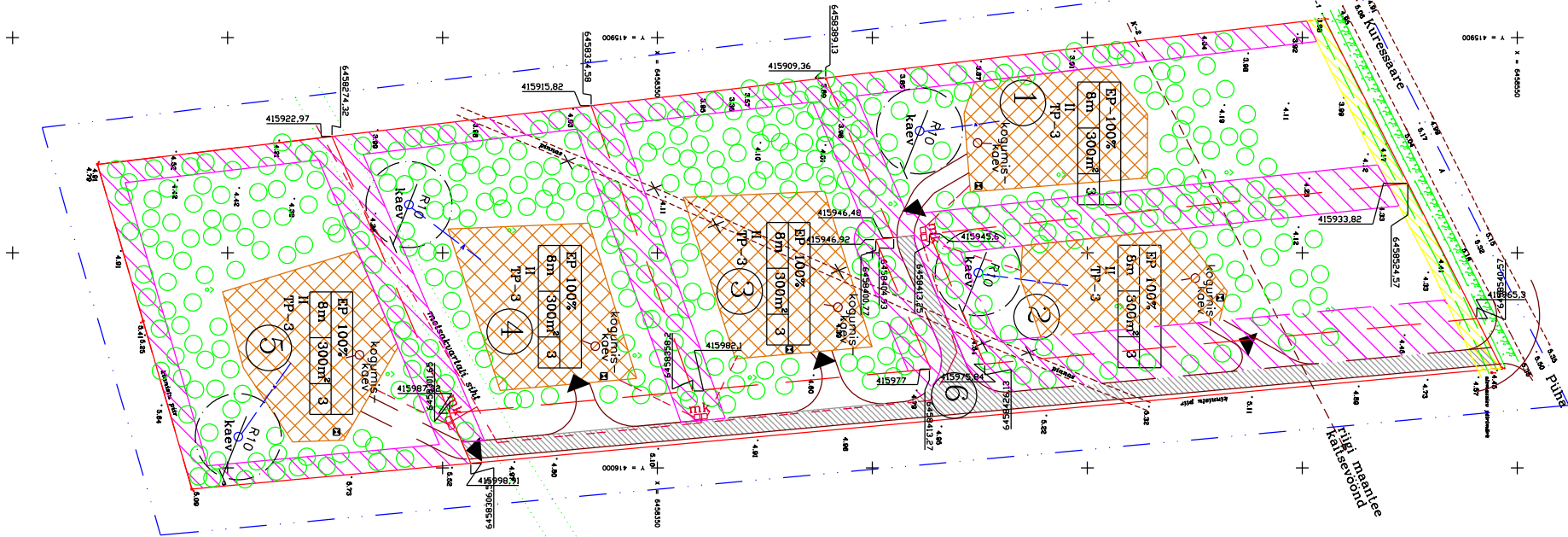
M 1:1000

MURATSI KÜLA, KAARMA VALD,
SAAREMAA

Planeeringu lahendus.



Pos.	Krundi nimetus	Maa omanik või hoon. õig. omanik	Krundi pindala m ²	Krundi kasutuse sihtotstarve (sõnadega)	Sihtotstarbe osakaal
1	Piibelege I	AS Vestmani Varahaldus	4671	Pereelamumaa-PE	100%
2	Piibelege II	AS Vestmani Varahaldus	3644	Pereelamumaa-PE	100%
3	Piibelege III	AS Vestmani Varahaldus	3835	Pereelamumaa-PE	100%
4	Piibelege IV	AS Vestmani Varahaldus	3972	Pereelamumaa-PE	100%
5	Piibelege V	AS Vestmani Varahaldus	4689	Pereelamumaa-PE	100%
6	Piibelege tänav	AS Vestmani Varahaldus	3278	Tee ja tänava maa-LT	100%



Tingmärgid.

- planeeritava maa-ala piir
- olemasolevad kinnistute piirid
- planeeritud kruntide piirid
- teed
- reovete kogumiskaev
- planeeritud tinglik õuemaa
- ehitus piiranguga ala
- kitsendusega tee, AÕS §156 "Juurdepääs avalikult kasutatavale teele"
- elektrimõõtekapp
- madalpingekaabel
- sidekaabel
- "Tehnovõrgud ja rajatised" Ehitusseadus, §14

krundi sihtotstarve tabel		
hoonete kõrgus	maks. ehituse alune pind	hoonete arv
3		

Märkused.

Planeering on koostatud Maakorraldustööd, Eino Raadiku, poolt teostatud geodeetilise alusplaanil alusel, 2003.a.

K KURESSAARE KOMMUNAALPROJEKT		117-03-DP	3
Juhataja	Ants Rand	Tellija: AS Vestman Varahaldus	
Koostas	Kai Keel		
		Kaarma vald, Praakli küla, Piibelege kinnistu detailplaneering.	TP
			Planeeringu lahendus.
A	34217/1	02.04.04.	
I	408	02.04.04.	