



X = 6457900
Y = 416400

TINGMÄRGID

- · - · - PLANEERINGUALA PIIR (ca 2.50 ha)
 - - - - - KINNISTU PIIR
 - - - - - PLANEERITAVATE UUTE KRUNTIDE PIIRID
- X = 6457877.27
Y = 416486.43
- PIIRIPUNKTI KOORDINAADID

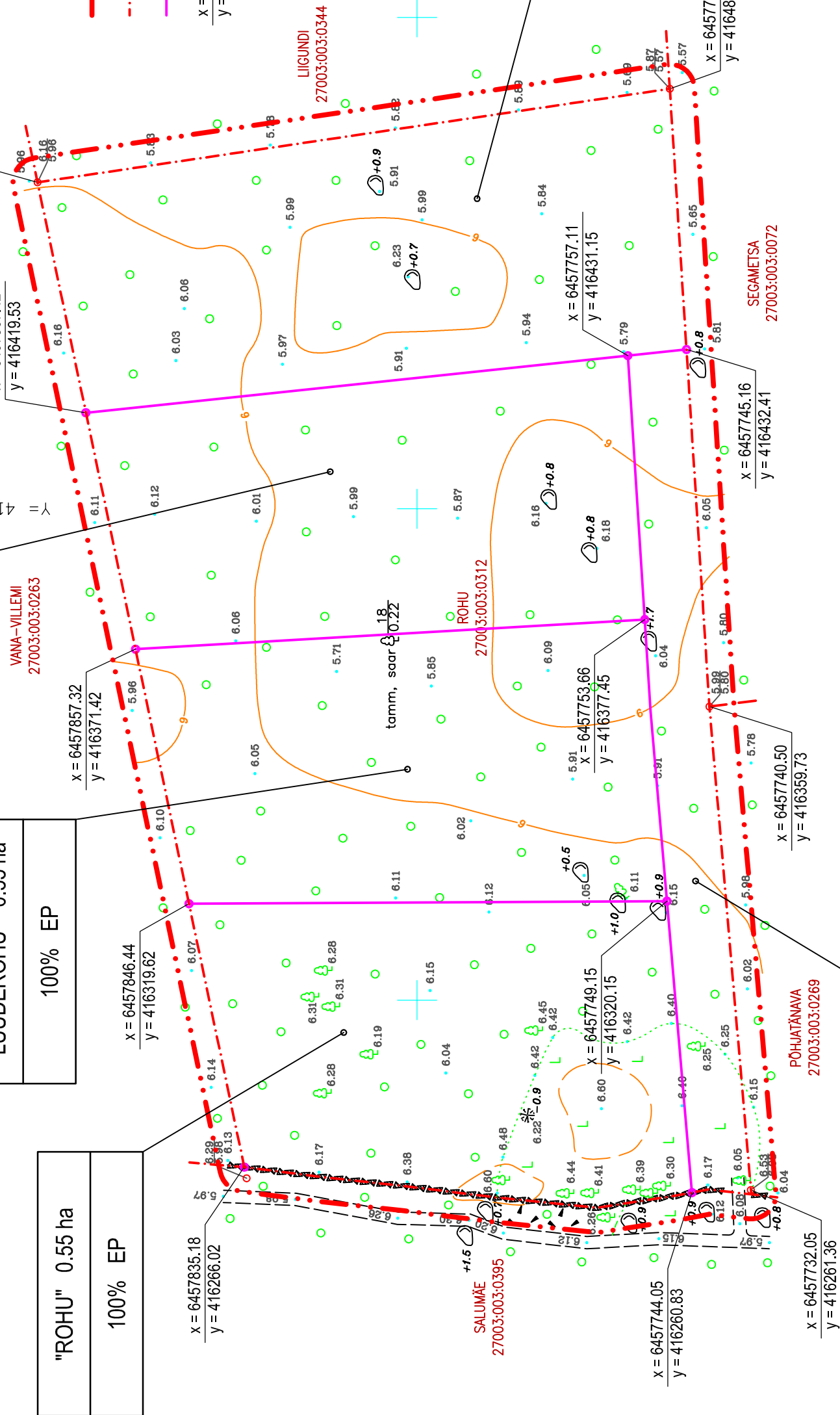
"KOIROHU" 0.55 ha
100% EP

"LUUDEROHU" 0.55 ha
100% EP

"ROHU" 0.55 ha
100% EP

"RAUDROHU" 0.64 ha
100% EP

"ROHUTEE" 0.21 ha
100% LT



MÄRKUS. Krundijaotusplaani koostamisel on kasutatud OÜ Hadwest poolt märts 2005.a. moodistatud "Rohu mü. geodeetiline alusplaan" (Muratsi küla, Kaarma vald, Saaremaa) M 1:1000, töö nr. T-05-44. Koordinaadid L.Est-97 süsteemis. kõrgused seotud Balti süsteemis. katastritüksuse piir vastavalt looduses mõõdistatud piirimärkidele ning katastritüksuse piiriprotokoll piiri kirjeldusele.

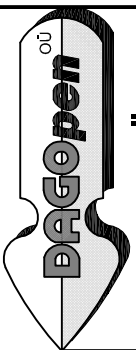
EP PEREELAMU MAA
LT TEE JA TÄNAVA MAA

KRUNDI NIMI JA SUURUS
KRUNDI KASUTAMISE SIHTOTSTARVE VÕI SIHTOTSTARBED

MAAKASUTUSE SIHTOTSTARVE

TELLIJA	AIN TARKIN
ARHITEKT-PLANEERIJAL	
J. KUUSEMETS	
PLANEERIJAL	
T. ELSTEIN	
KOOSTAMISE KUUPÄEV	07.04.2005.a.
VÄLJATRÜKKIMISE KUUPÄEV	12.10.2005.a.

SADAMA tn.15 TELEFON: 463 2024 Reg. Nr. 10058058	KÄRDLA 92412 TELEFAX: 462 2680 REITER - EHI0058058-0001	HIIUMAA E-MAIL: dagopen@hcl.ee Mürnskaits. - E 15/2002 E
OBJEKT	ROHU KINNISTU DETAILPLANEERING	Muratsi küla, Kaarma vald, Saaremaa
JOOBIS		
		KRUNDIJAOTUSPLAAN



PROJEKTIBÜROO		
TÖÖ NR. 05 - 32		
STAAD	LEHTI	LEHT
DP	3	2
MÕÖT		1 : 1000