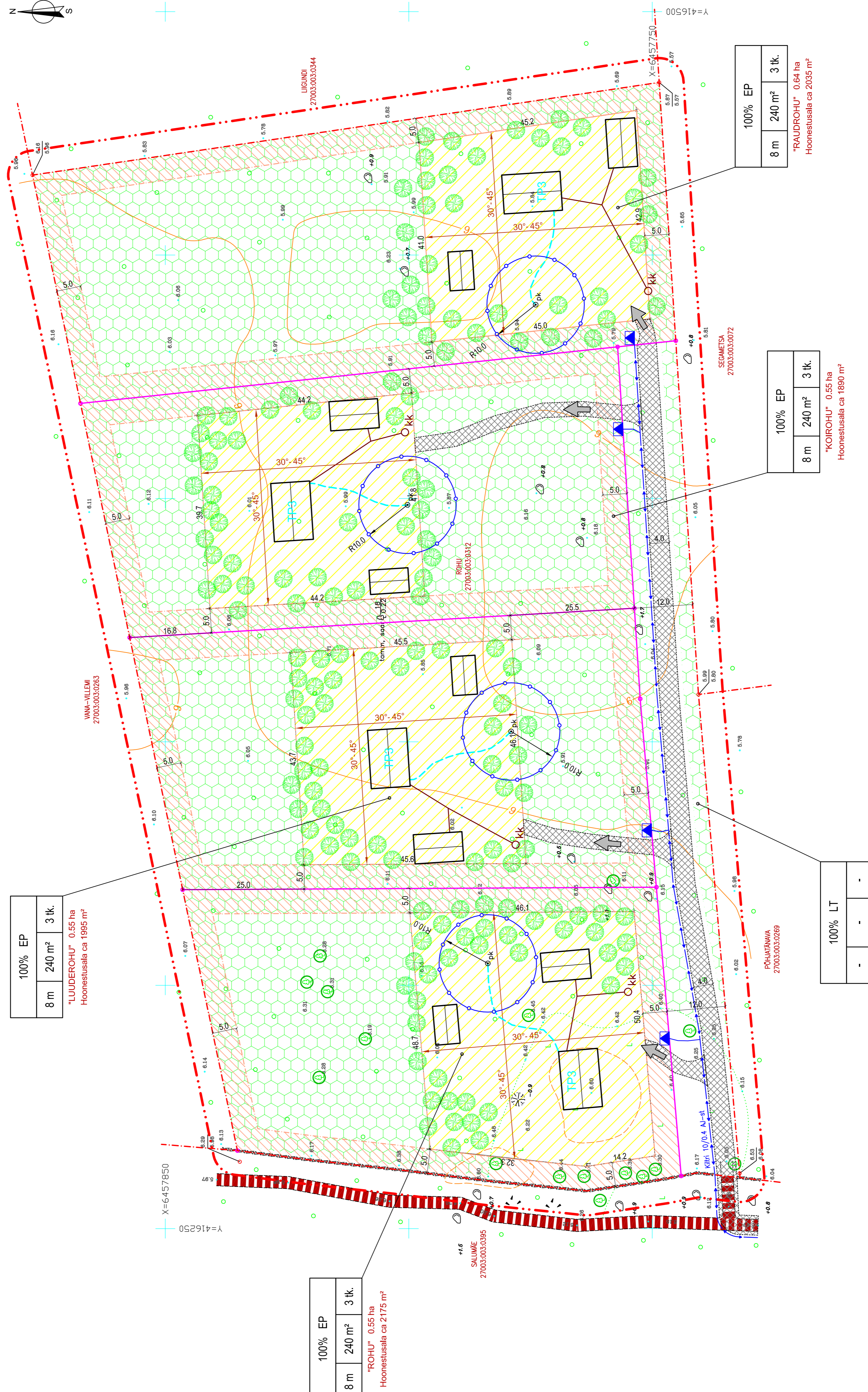


X = 6457900  
Y = 416400



- ### TINGMÄRGID
- PLANEERINGUALA PIIR (ca 2.50 ha)
  - KINNISTU PIIR
  - PLANEERITAVATE UUTE KRUNTIDE PIIRID
  - METS
  - SÄILITATAVAD TAMMEPUUD
  - HOONESTUSALAL SOOVITUSLIKULT SÄILITATAVAD ÜKSIKUD PUUD
  - OLEMASOLEV KIVIAED
  - EHITUSKEELU ALA
  - PLANEERITAVAD HOONESTATAVAD ALAD
  - SOOVITUSLIKUD UUTE HOONETE ASUKOHAD
  - SOOVITUSLIK HOONE HARJALOONE SUUND JA KATUSEKÄLLE
  - HOONE TULEPÕSIVUSKLASS
  - PLANEERITAVAD KRUNTIDELE JUURGEPÄSUTEED
  - PLANEERITAV AVALIKU KASUTUSEGA TEE
  - KRUNTIDELE SISSESOIDUD
  - PLANEERITAV KOGUMISKAEV JA KANALISATSIOONIRASS
  - PLANEERITAV PUURKAEV
  - VEEVÕTUKOHA HOOLDEALA (10 m raadiuses ümber sahv-, puurkaevu)
  - PLANEERITAV VEETRASS
  - PLANEERITAV ELEKTRIKULP
  - PLANEERITAV 0.4 KV ELEKTRI MAAKAABEL

ROHU KINNISTU DETAILPLANEERING. Muratsi küla, Kaarma vald, Saaremaa. Töö nr. 05 - 32

KOOSKÖLALASTUSED:

1.	
2.	
3.	
4.	
5.	
6.	

### MAAKASUTUSE SIHTOTSTARVE

EP PERELAMU MAA  
LT TEE JA TÄNAVAMAA

MÄRKUS: Kruntil on põhifunktsiooni teinud eesmärgiks lubatud teed, parkimine ja tehovõrgud. Põhiohustuse kõrval võib projektiehitamisega lubatud teed ja tehovõrgud kuni 5% ulatuses. Detailplaan koostamisel on kasutatud OÜ Hadwest poolt märts 2005.a. moodustatud "Rohu müü, geodeetiline alusplaan" (Muratsi küla, Kaarma vald, Saaremaa) M 1:1000, töö nr. T-05-44. Koordinaadid L.Es-97 süsteemis, kõrgused seotud Balti süsteemis, katastrifunktsiooni pilt vastavalt looduses moodustatud piltimarkidele ning katastrifunktsiooni pilti kirjeldusele.

KRUNDIKASUTUSE SIHTOTSTARVE	PERELAMU MAA
MAAKASUTUSE SIHTOTSTARVE	TEE JA TÄNAVAMAA
USKUMISE	USKUMISE
LUBATUD SUURVEETUSE	LUBATUD
KÕRGUS	ALUMINE PINN
	ARV

**DRAGON**

AN TARKIN

ROHU KINNISTU DETAILPLANEERING

TÖÖ NR. 05 - 32

DETALPLAAN

1:500