

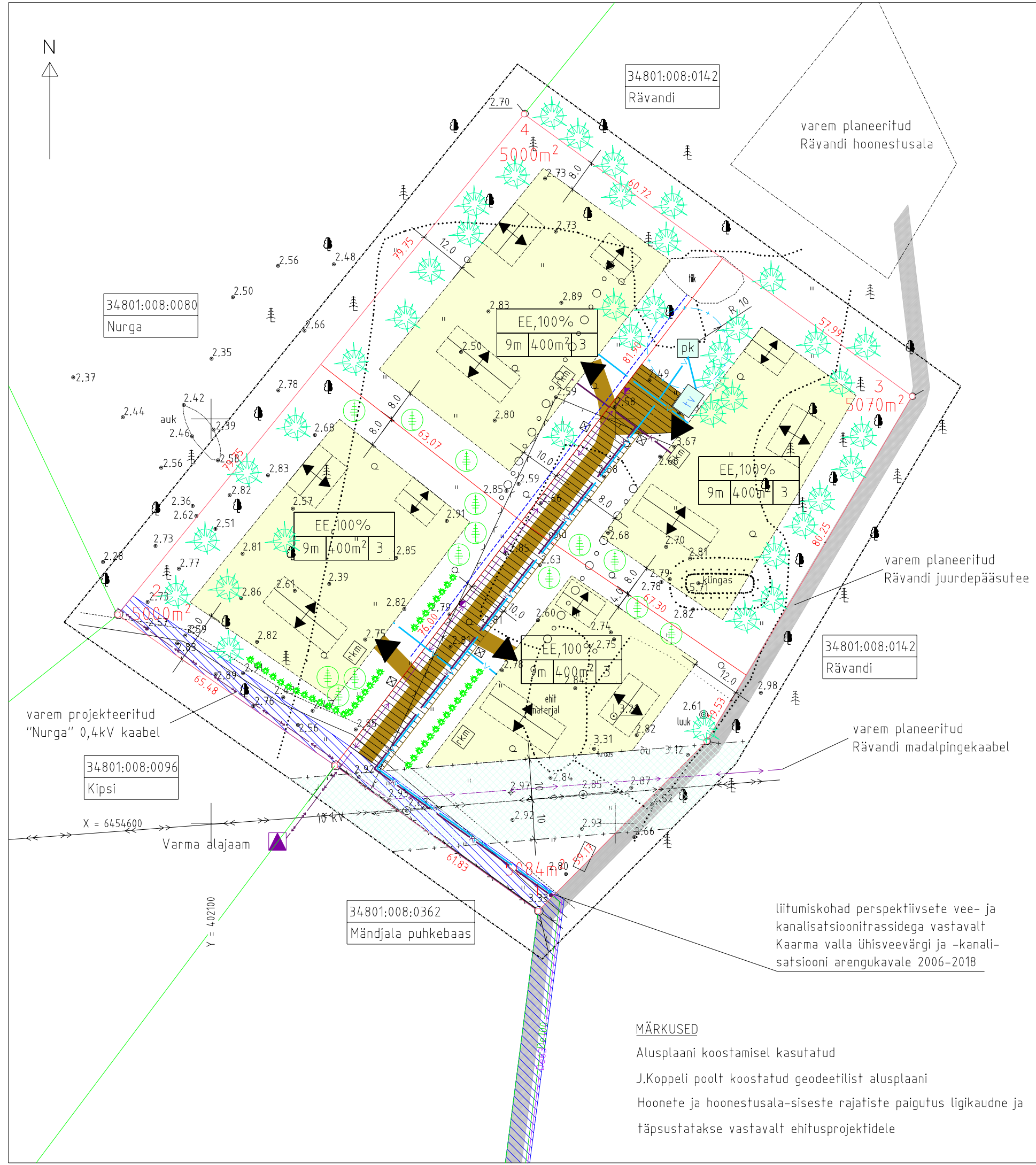
# TINGMÄRGID

-  planeeritava ala piir
-  planeeritava kinnistu piir
-  naaberkinnistu piir
-  planeeritud uute kinnistute piirid ja piirjoonte pikkused
-  planeeritud uute kinnistute pindalad
-  planeeritud uute kinnistute numbrid
-  planeeritud hoonestusala
-  planeeritud hoonte orienteeruvad asetused
-  planeeritud ühispuurkaevu orienteeruv asukoht vähendatav kaitsetsoon 10m
-  planeeritud veetrass
-  planeeritud tuletõrje veehoidla
-  kuivenduskraav(vajadusel)
-  planeeritud kanalisatsioonitrass
-  planeeritud reovete kogumismahuti orienteeruv asukoht
-  planeeritud uus juurdepääsutee ja überpööramisplats
-  olemasolev teeservituut
-  planeeritav teeservituut
-  juurdepääs krundile
-  olemasolev kõrgepinge õhuliin (kaitsetsoon 10m)
-  alajaam
-  planeeritud elektritrassi ja liitumispunkti orienteeruv asukoht kaabelliini kaitsevöönd 1m
-  prügikonteinerid
-  säilitatav kõrghaljastus
-  planeeritav kõrghaljastus
-  planeeritav hekk

a			
b	c	d	

EHITUSÕIGUSE TABEL


a - SIHTOTSTARVE EE=elamumaa  
 b - HOONETE LUBATUD max KÕRGUS  
 c - HOONETE LUBATUD max EHITUSALUNE PIND  
 d - HOONETE max ARV KRUNDIL



liitumiskohad perspektiivsete vee- ja kanalisatsioonitrassidega vastavalt Kaarma valla ühisveevärgi ja -kanalisatsiooni arengukavale 2006-2018

## MÄRKUSED

Alusplaani koostamisel kasutatud  
 J.Koppeli poolt koostatud geodeetilist alusplaani  
 Hoonete ja hoonestusala-siseste rajatiste paigutus ligikaudne ja täpsustatakse vastavalt ehitusprojektidele

		Tellijä:		
		SAARTE METSAMAJANDUSE OÜ		
Tolli 7 Kuressaare 93813 MTR reg. EEP-000021		KAARMA VALD MÄNDJALA KÜLA VILBASE KINNISTU katastriüksus 34801:008:0139	LEHT	LEHTI
Vastutav :	A.Abna		08.04.07	3
Koostas :	A.Abna	08.04.07	MÕÖTKAVA	
PLANEERIMISLAHENDUS			M 1:1000	