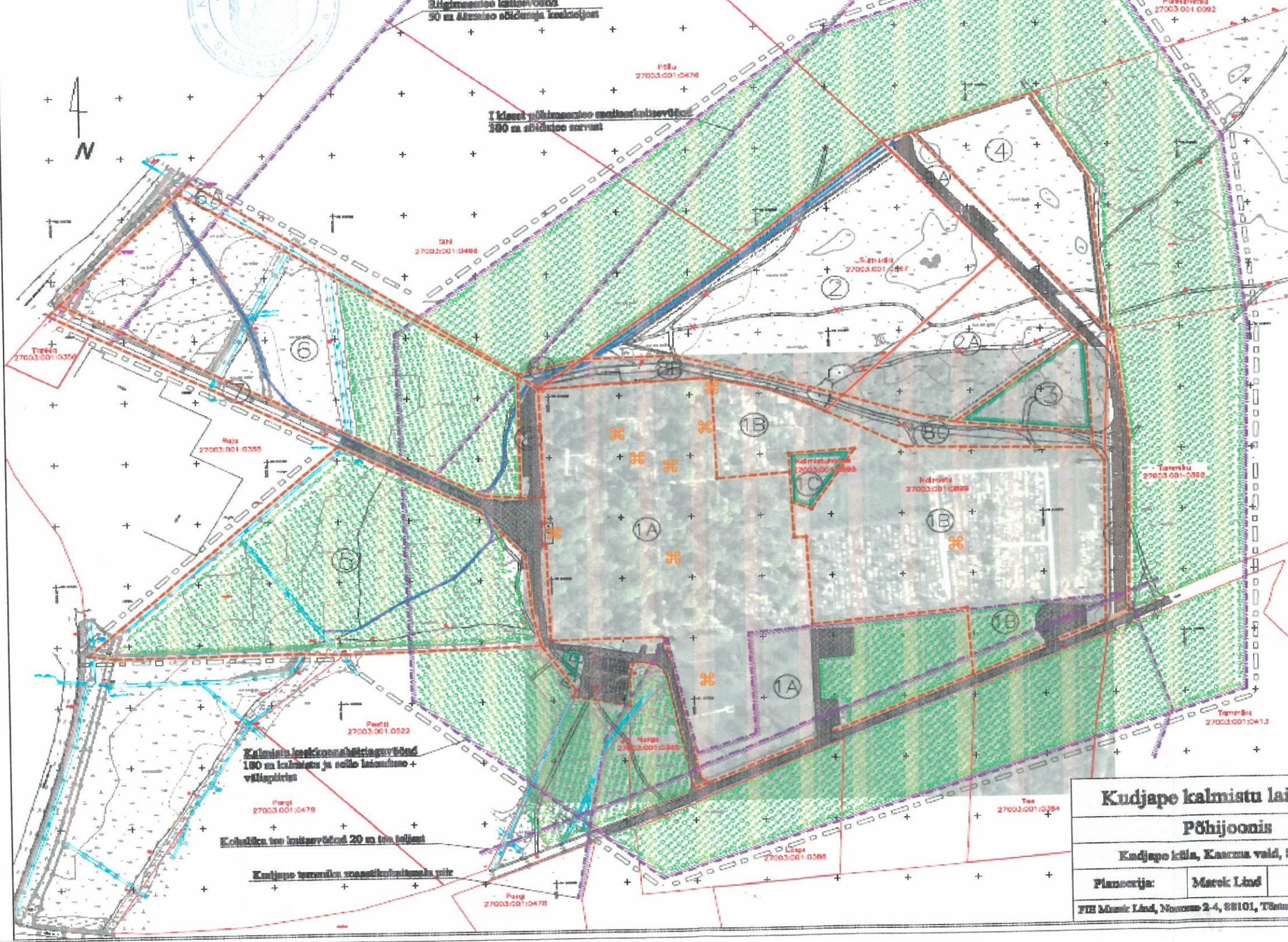


Plaani lisa Kaarma Vallavolikogu 25.01.2012
otsusele nr 1



TINGMÄRGID

- Planeeringu piir
- Kalmistu piir
- Planeeringu muutuse piir muudatult
- Hoonestusala piir
- Kalmistu laienduse piir
- Planeeringu muudatusala piir
- Planeeringu muudatusala piir
- Planeeringu joon
- Planeeringu laienduse piir
- Mälestusmärk
- Lõikemärk
- Kalmistu laienduse piir
- Tuleohutusseaduse kohaldamisala

MAABILANS

Ida-ala nr	Laienduse pindala (m²)	Planeeringu muudatus
1A	5184	hoonestusala (0,017)
1B	3481	hoonestusala (0,017)
1C	1381	hoonestusala (0,017)
2	2778	hoonestusala (0,017)
2A	1087	hoonestusala (0,017)
3	4844	hoonestusala (0,017) 75%, teine (0,02) 25%
4	1118	hoonestusala (0,017)
5	3278	hoonestusala ja pargi ala (0,017)
6	3278	hoonestusala ja pargi ala (0,017)
6A	1785	hoonestusala ja pargi ala (0,017)
7	1088	hoonestusala (0,017)
8	1483	hoonestusala (0,017)
8A	373	hoonestusala (0,017)
8B	5171	hoonestusala (0,017)
8C	3871	hoonestusala (0,017)
8	3854	hoonestusala (0,017)
9A	3482	hoonestusala (0,017)

Kudjape kalmistu laiendamise detailplaneering II

Põhjoonis		Joonis nr: 4
Kudjape küla, Kaarma vald, Saaremaa		Mõõtkava: 1:2000
Planeerija:	Marek Lõnd	Koostanud: 03.2011

TEH Lõnd, Naamuse 2-4, 88101, Türi, Pärnumaa, Tel. 56467811, e-post: marek@teh.ee