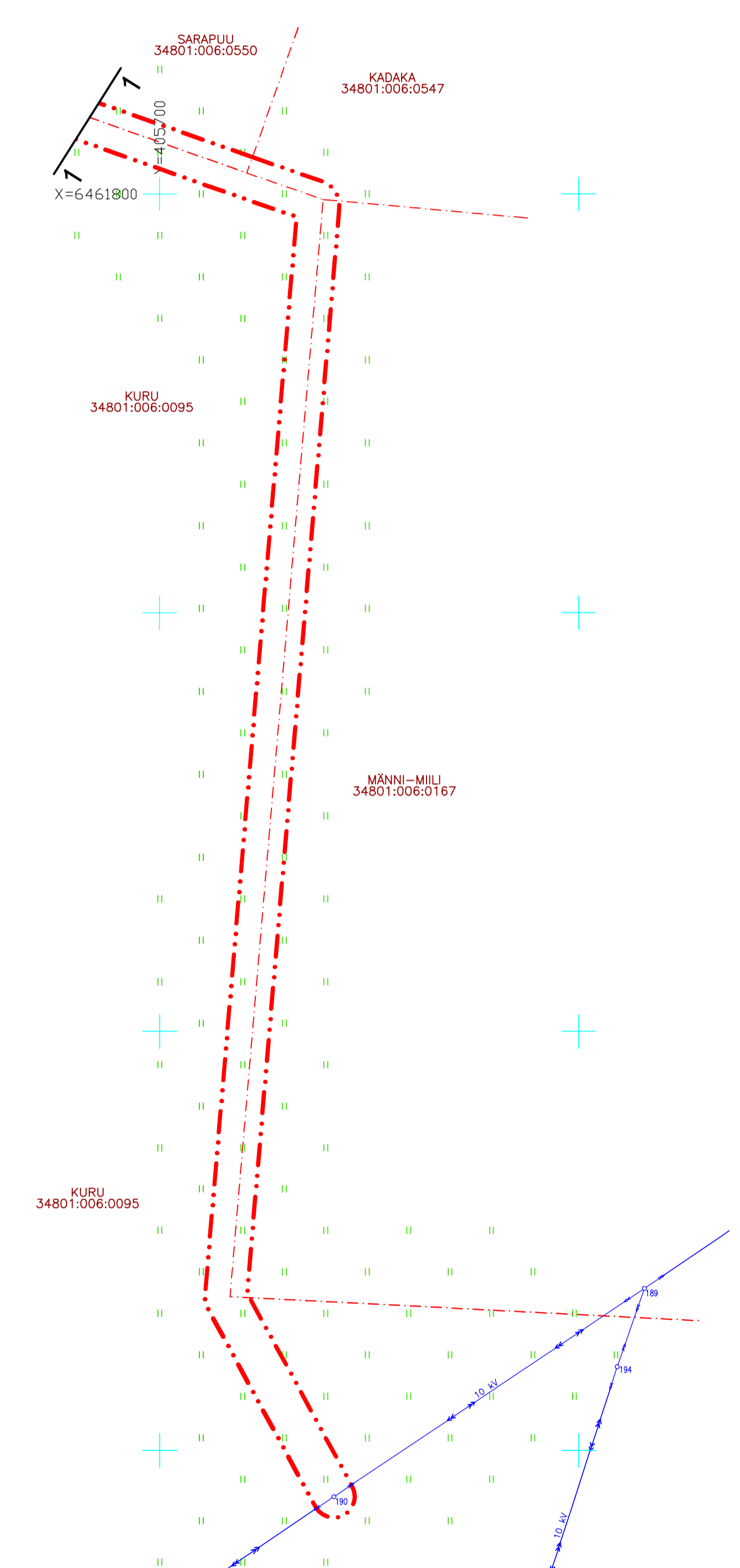
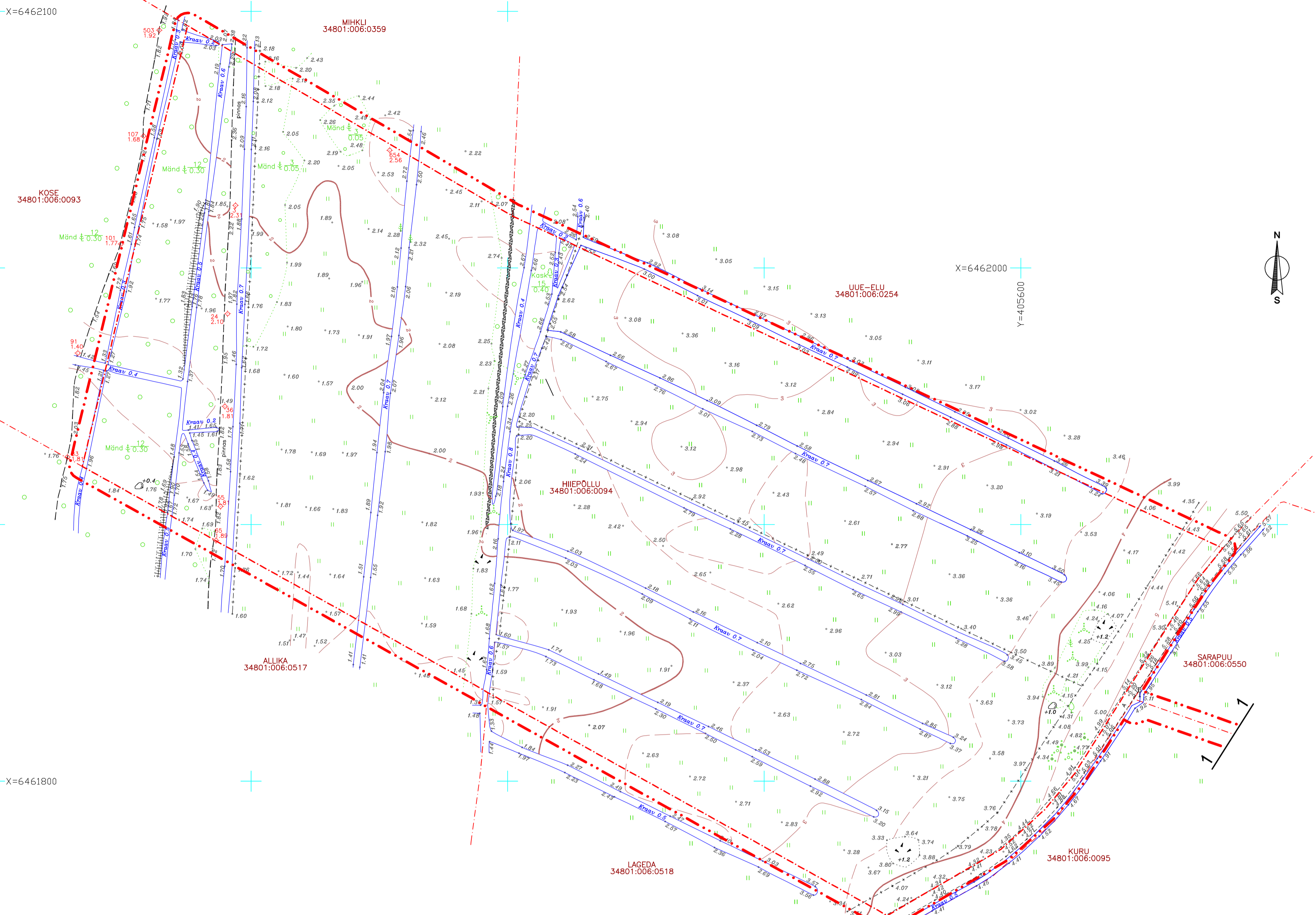


X=6462100  
Y=405200  
X=6461800  
Y=405200



**TINGMÄRGID**

- PLANEERINGUALA PIIR (Pindala ca 8,5 ha)
- - - KATASTRIRIIGI PIIR (Pindala 7,25 ha)
- METS
- POOSASTIK, VÕSA
- ROHUMAA
- LEHTPUU
- OKASPÜÜ (MÄND)
- VILJAPÜÜ
- POOSAS
- (MUSTKATTEGA) TEE
- TEERADA
- LIIKLUSMÄRK
- 10 KV ELEKTRI OHULIIN
- KIVIAED
- OKASTRAATAED
- KRAAV
- KIVI
- KIVIHUNNIK
- HORISONTAALID, NÕLVAKRIIPSUD
- VALITUD HAJUSKÕRGUSED
- MÕODISTAMISVÕRGU PUNKT

MÄRKUSED: Tugiplaani koostamisel on kasutatud OÜ Hadwest Maamöödubüroo poolt juuli 2009.a. mõõdistatud "Hiiepõllu katastririksuse geodeetiline alusmõõdistus" (Mullutu k. Kaarma v. Saaremaa) geodeetilist alusplaanide M 1:1000, l66 nr. T-09-153. Koordinaadid L.Est-97 süsteemis, kõrgused BK77 süsteemis.

DAGOpen OÜ omab: AutoCAD Revit Architecture Suite 2010, ArchiCAD 12, AutoCAD Map 3D 2010, AutoCAD LT 2010 ja EcoDesigner Internet		<b>DAGOpen</b>	
TELLIJAL OÜ MUVOR	SADAMA 15 KÄRDLA 0412 HIUMAA SAAREMAA TELEFON: 402 204 FAX: 402 2066 E-MAIL: dagopen@dagopen.ee	OBJEKT HIIEPÖLLU KINNISTU DETAILPLANEERING Mullutu küla, Kaarma vald, Saaremaa	PROJEKTIBÜROO
ARHITEKT-PLANEERIJAL J. KUUSEMETS	PLANEERIJAL T. ELSTEIN	JOONIS	TÖÖ NR. 09 - 73
KOOSTAMISE KUUPÄEV 18.01.2010.a.	VALJATUKKIMISE KUUPÄEV 21.07.2010.a.	STAAD DP	LEHTI 3
TUGIPLAAN		LEHT 1	MÕÖT 1 : 1000