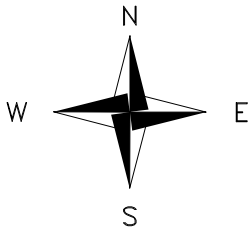
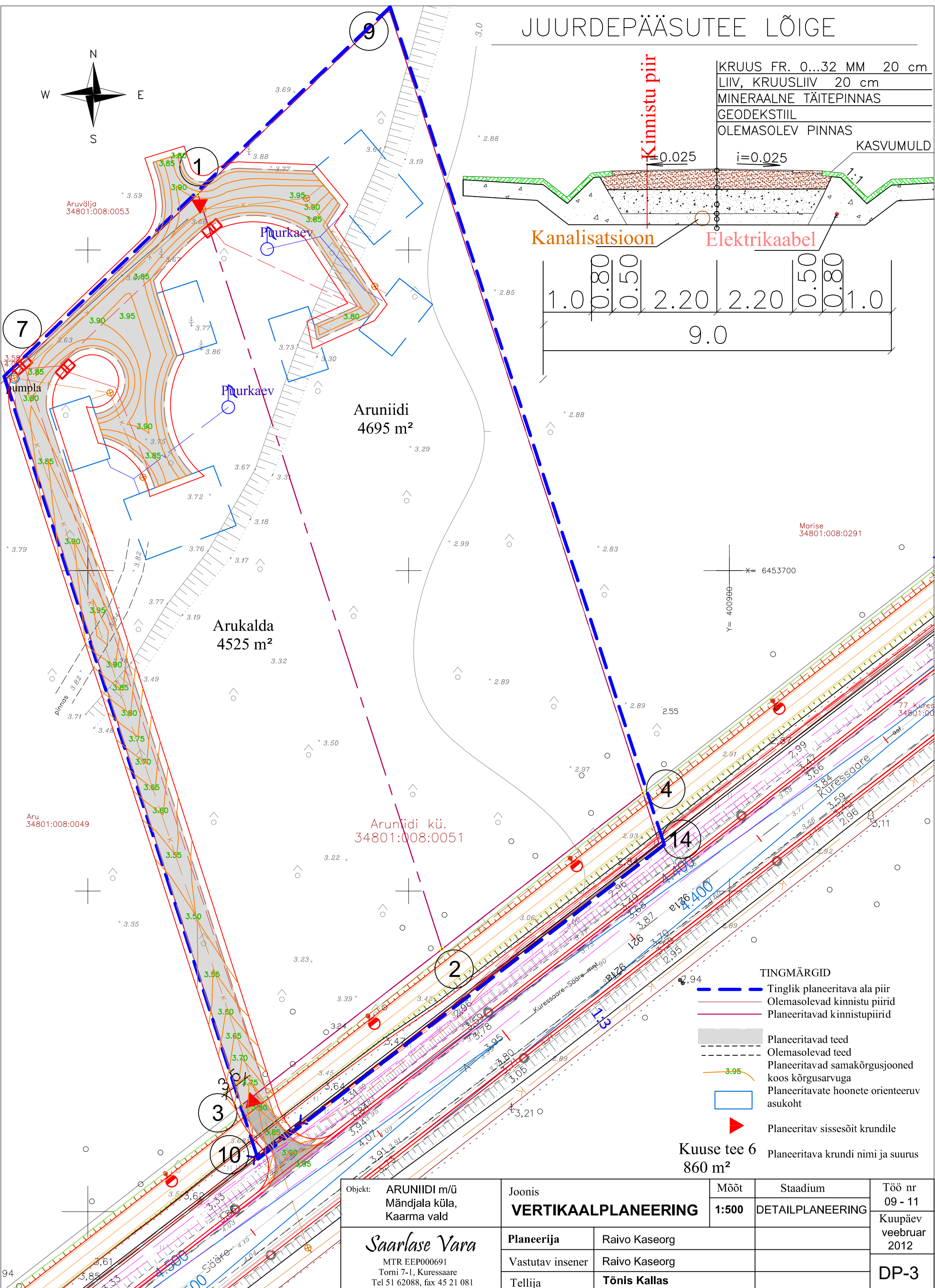
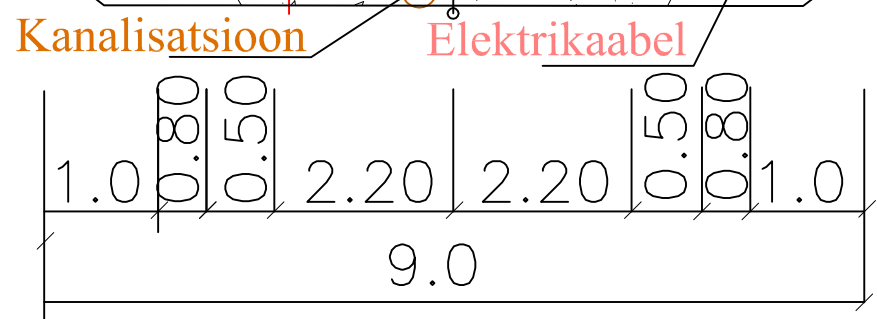
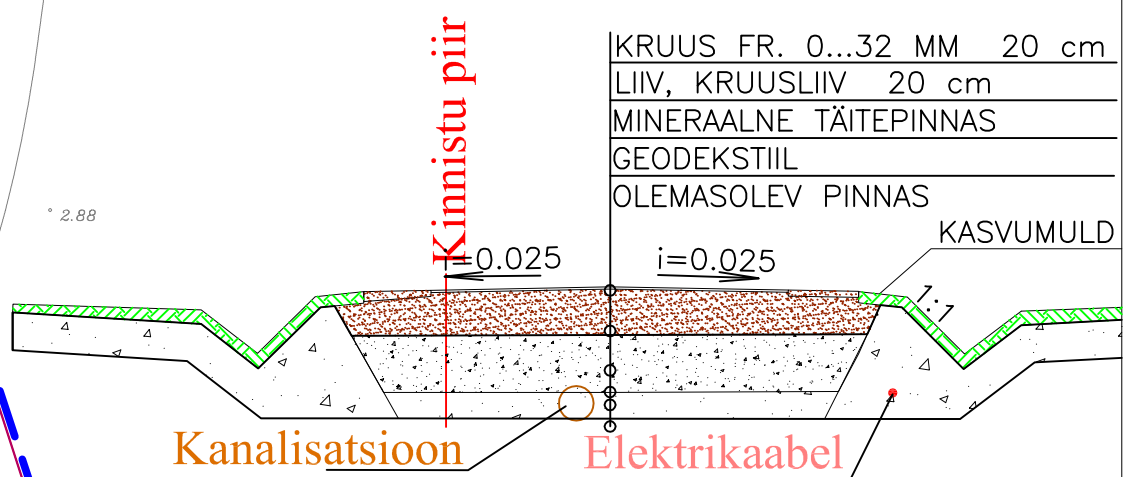


JUURDEPÄÄSUTEE LÕIGE

KRUUS FR. 0...32 MM	20 cm
LIIV, KRUUSLIIV	20 cm
MINERAALNE TÄITEPINNAS	
GEODEKSTIIL	
OLEMASOLEV PINNAS	
KASVUMULD	



Aruvälja
34801:008:0053

Marise
34801:008:0291

X= 6453700
Y= 400960

Aru
34801:008:0049

Aruniidi kü.
34801:008:0051

- TINGMÄRGID**
- — — — — Tinglik planeeritava ala piir
 - — — — — Olemasolevad kinnistu piirid
 - — — — — Planeeritavad kinnistupiirid
 - Planeeritavad teed
 - Olemasolevad teed
 - — — — — Planeeritavad samakõrgusjooned koos kõrgusarvuga
 - Planeeritavate hoonete orienteeruv asukoht
 - ▶ Planeeritav sissesõit krundile
 - ▶ Planeeritava krundi nimi ja suurus

Objekt: ARUNIIDI m/ü Mändjala küla, Kaarma vald	Joonis VERTIKAALPLANEERING		Mõõt 1:500	Stadium DETAILPLANEERING	Töö nr 09 - 11
	Saarlase Vara MTR EEP000691 Torni 7-1, Kuressaare Tel 51 62088, fax 45 21 081		Planeerija Raivo Kaseorg		Kuupäev veebruar 2012
	Vastutav insener	Raivo Kaseorg			DP-3
	Tellijaja	Tõnis Kallas			