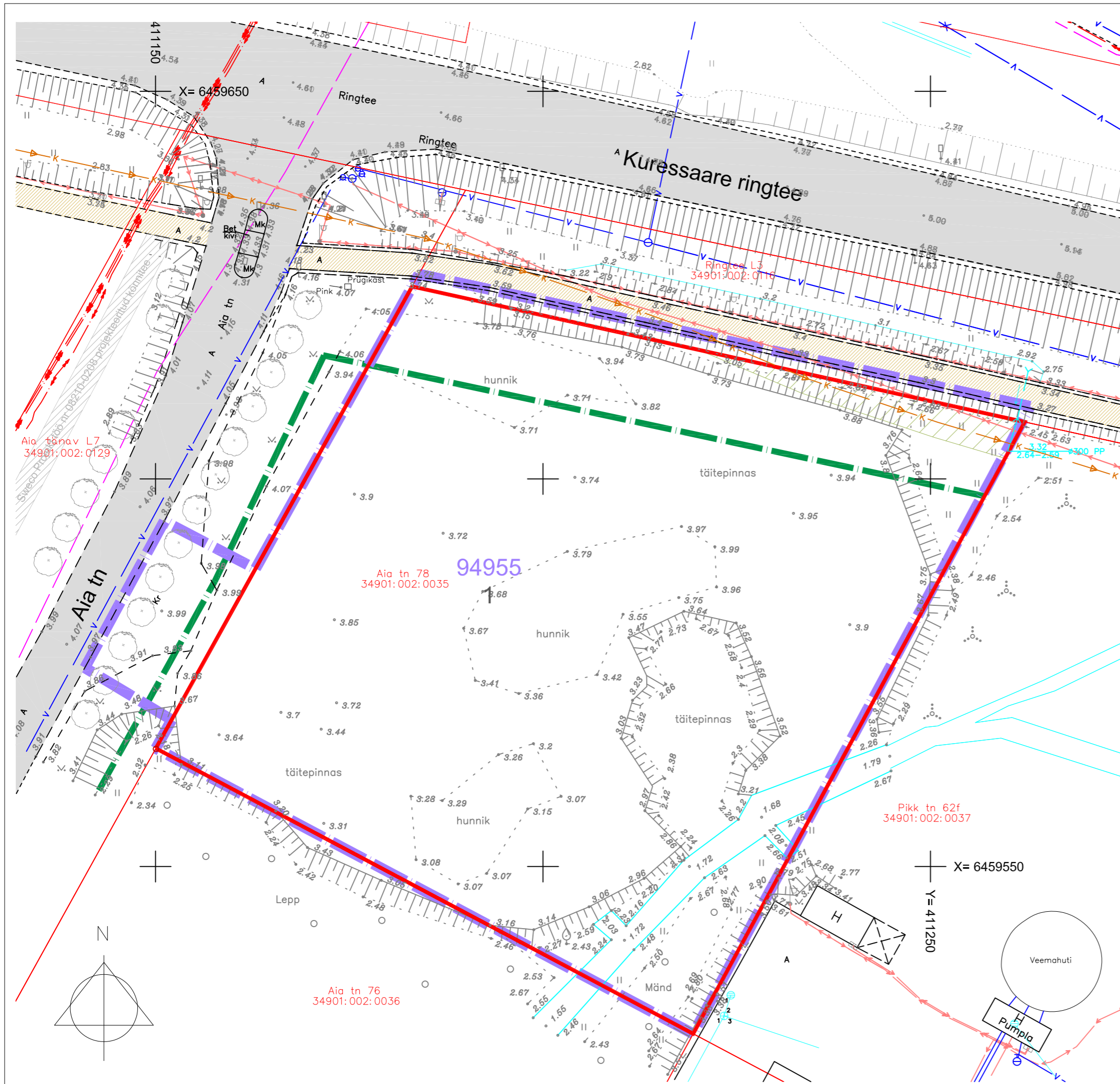


# TUGIPLAAN



LEPPEMÄRGID:

	PLAN. ALA PIIR
	OLEMASOLEV PIIR
	OLEMASOLEV TÄNAV
	OLEMASOLEV KERGLIIKLUSTEE
	OLEMASOLEV HOONE
	OLEMASOLEV KRAAV
	SEADUSJÄRGNE TEEKAITSEVÕONDI PIIR
	OLEMASOLEV HÜDRANT
	SWECO PROJEKT TÖÖ NR 08210-0208 PROJEKTEERITUD KÖNNITEE
	SWECO PROJEKT TÖÖ NR 08210-0208 PROJEKTEERITUD PUUDERIDA
	OLEMASOLEV KÕRGEPIINGEKAABEL
	OLEMASOLEV MADALPIINGEKAABEL
	OLEMASOLEV SIDEKANALISATSIOON
	OLEMASOLEV SIDEKAABEL
	OLEMASOLEV VEETORUSTIK
	OLEMASOLEV KANALISATSIOONITORUSTIK
	OLEMASOLEV SURVEKANALISATSIOONITORUSTIK
	SEADUSJÄRGNE TEHNORAJATISTE KITSENDUSE ALA

- MÄRKUSED:
1. ALUSPLAANINA KASUTATUD HADWEST OÜ POOLT MÄRTS 2021 MÕODISTATUD GEODEETILIST ALUSPLAANI, TÖÖ NR T-21-118
  2. JOONISEL KUJUTATUD RUUMILAHENDUS ON TINGLIK JA TÄPSUSTATAKSE EHTISPROJEKTIDEGA
  3. JOONISTE JUURDE KUULUB LAHUTAMATU OSANA SELETUSKIRI
  4. JOONISTE VÄLJATRÜKID ON VALGUS- JA NIISKUSTUNDLIKUD

Töö nr.	010121		Planeeringu korraldaja: SAAREMAA VALLAVALITSUS		
PROJEKTJUHT	I. HIMMIST		STAAD.	LEHT	LEHTI
PLANEERIJAJA	P. HEIN		PLAN.	3	5
Kuupäev	01.09.2021		Teede- ja liikluse projekteerimine EEP003326; ELK000027 Ehituslik projekteerimine EP10207096-0001 Elektripalgaldamise projekteerimine EL 10207096-0001 Mulsuskaltseameti tegevusluba E 203/2005-P Klotoid OÜ Reg kood 10207096 Rohu 5, Kuressaare linn 93819, Saaremaa vald 453 3723 / 508 4489 klotoid@klotoid.ee		
	M 1:500		TUGIPLAAN		

