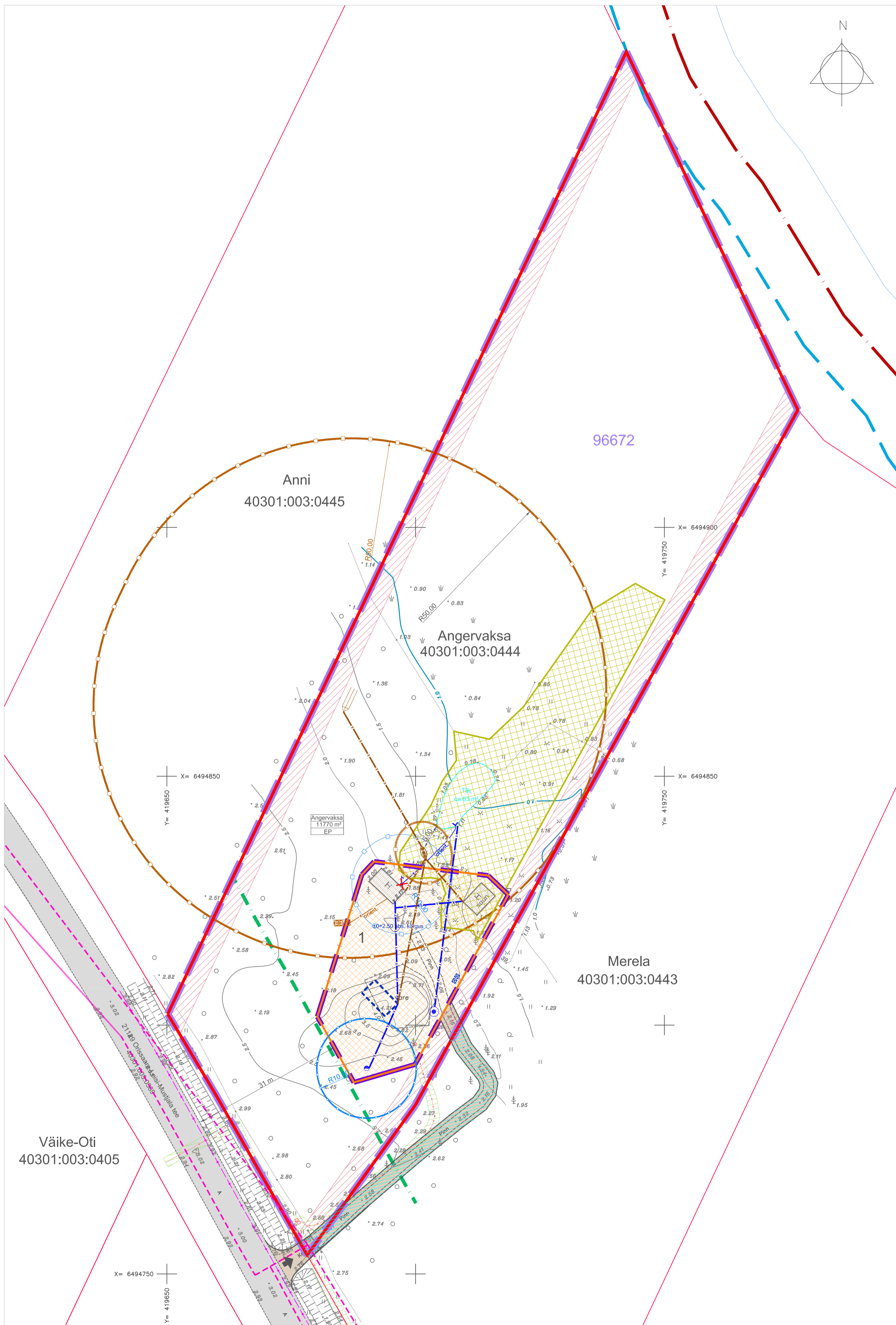


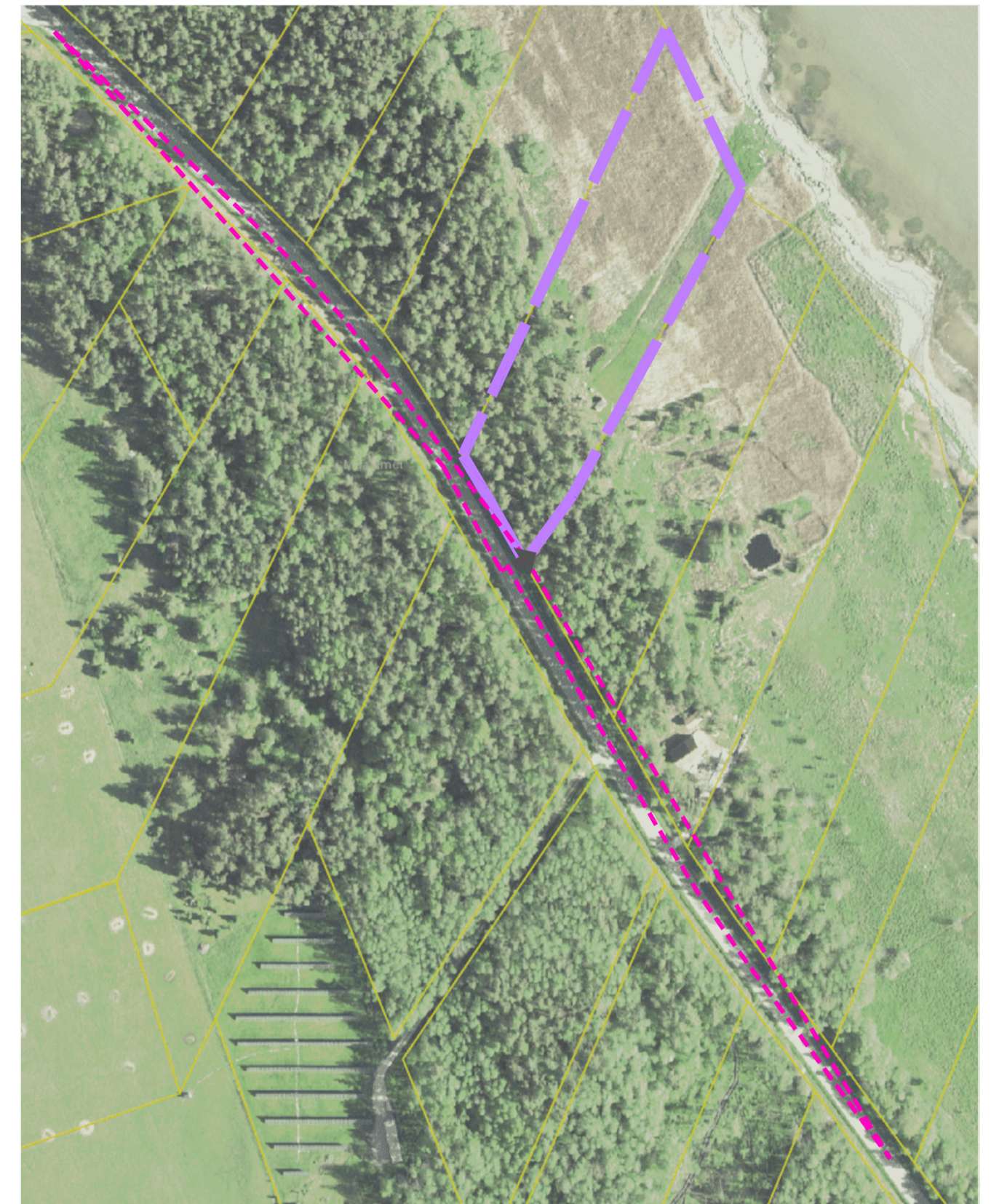
PLANEERINGUJOOIS



LEPPEMÄRGID:

	PLAN. ALA PIIR		PLANEERITUD RAANNA EHITUSKEELUVÖÖNDI VÄHENDAMISE PIIR
	OLEMASOLEV PIIR		PLANEERITUD HOONESTUSALA
	PÕHKAARDI JÄRGENE VEEPIIR		LIKVIDEERITAV VÕI ÜMBERTÕSTETAV OBJEKT (KONFIGURATSIOON TINGLIK)
	1 M SAAMAKÕRGUSJÕON KÕRDUVA ÜLEJUTUSALA PIIR		HOONE MINIMAALNE PÕRANDAKÕRGUS
	SEADUSJÄRGENE KALLASRADA		LAIENDATAV OLEMASOLEV JUURDEPÄASU TEE
	SEADUSJÄRGENE VEEKAITSEVÖÖNDI PIIR		PLANEERITUD JUURDEPÄÄS
	SEADUSJÄRGENE TEEKAITSEVÖÖNDI PIIR		NÄHTAVUSKOLMNURK
	OLEMASOLEV MAANTEE		PLANEERITUD PRÜGIKONTEINERID
	OLEMASOLEV JUURDEPÄASUTEE		PLANEERITUD MAAKÜTEKONTUURI ALA
	OLEMASOLEV HOONE		PLANEERITUD OMPAHPASTI
	OLEMASOLEV MADALPINGEKAABEL		PLANEERITUD IMBSÜSTEEM
	OLEMASOLEV ELEKTRIKAABEL		KANALISATSIOONIRAJATISE KUJA
	OLEMASOLEV PUURKAEV		PLANEERITUD PUURKAEV (ASUKOHT TINGLIK)
	OLEMASOLEVA PUURKAEVU HOOLDUSALA		PLANEERITUD PUURKAEVU HOOLDUSALA
	OLEMASOLEV REOVEE KOGUMISMAHUTI		PLANEERITUD TULETÕRJEVEETORU
	SEADUSJÄRGENE TEHNORAJATISE KITSENDUSE ALA		PLANEERITUD TULETÕRJE VEEVÕTUKOHT
	PLANEERITAVA KRUNDI PIIR		PLANEERITUD TEESERVITUUDVAJADUS
	TULETÕRJEKUJADEST PÕHJUSTATUD EHITUSPIIRANGUTEGA ALA		

NÄHTAVUSKOLMNURGA SKHEEM



Pos. nr	Krundi nimetus	Planeeritud krundi pindala	Olemasolev katastrirüksuse sihtotstarve	Planeeritud krundi kasutamise sihtotstarve	Planeeritud krundi katastrirüksuse sihtotstarve	Suurim lubatud ehitusala pind	Suurim lubatud hoonete arv	Suurim lubatud kaevamaast	Normikohane/planipaarkmiskohane arv	Kitsendused ja servituulide vajadus
1.	Angervaksa	11770 m ²	Elamumaa	Üksikelamu maa	Elamumaa	200 m ²	3	8,0 m	2-3 sõiduaulat, lahendatakse krundisisest ehitusprojektiiga.	1. Krundil on veekaitsevöönd 20 m veepiirist. 2. Krundil on Läänemere ehituskeeluvöönd määratud ulatuses. 3. Krundil on täies ulatuses Läänemere ranna piiranguvööndis. 4. Krundil on Orissaare-Leisi-Mustjala tee kaitsevöönd 30 m. 5. Krundile on planeeritud puurkaev koos hooldusalaga 10 m puurkaevust. 6. Krundile on planeeritud imbsüsteem ja sellele kuuja 50 m. Krundile on planeeritud teeservituudi vajadus.

MÄRKUSED:
 1. ALUSPLAANINA KASUTATUD KLOTOID OÜ POOLT VEEBUEAAR 2020 MÕODISTATUD GEODEETLIST ALUSPLAANI, TÖÖ NR 122-20-G
 2. JOONISEL KUJUTATUD RUUMILAHENDUS ON TINGLIK JA TÄPSUSTATAKSE EHITUSPROJEKTIDEGA
 3. JOONISTE JUURDE KUULUB LAHUTAMATU OSANA SELETUSKIRI
 4. JOONISTE VÄLJATRÜKID ON VALGUS- JA NIISKUSTUNDLIKUD

Töö nr.	571220	Planeeringu koostamise korraldaja:	SAAREMAA VALLAVALITSUS		
Projekti juht	I. HIMMIST	Huvitatud isik:	MARKKU SINIVEE		
Planeerija	P. HEIN		STAAD.	LEHT	LEHTI
Kuupäev	10.02.2022		PLAN.	3	3
M 1:500			SAARE MAAKOND SAAREMAA VALD LAUGU KÜLA ANGERVAKSA DETAILPLANEERING		
			MKA tegevuskohta PT 210/2005 MTR: EEP003306; ELK00007 EL10207096-0001; EP10207096-0001		
			Klotid OÜ Reg kood 10207096 Rohu 5, Kuressaare 93819 463 3723 / 508 4489 klotid@klotid.ee / www.klotid.ee		