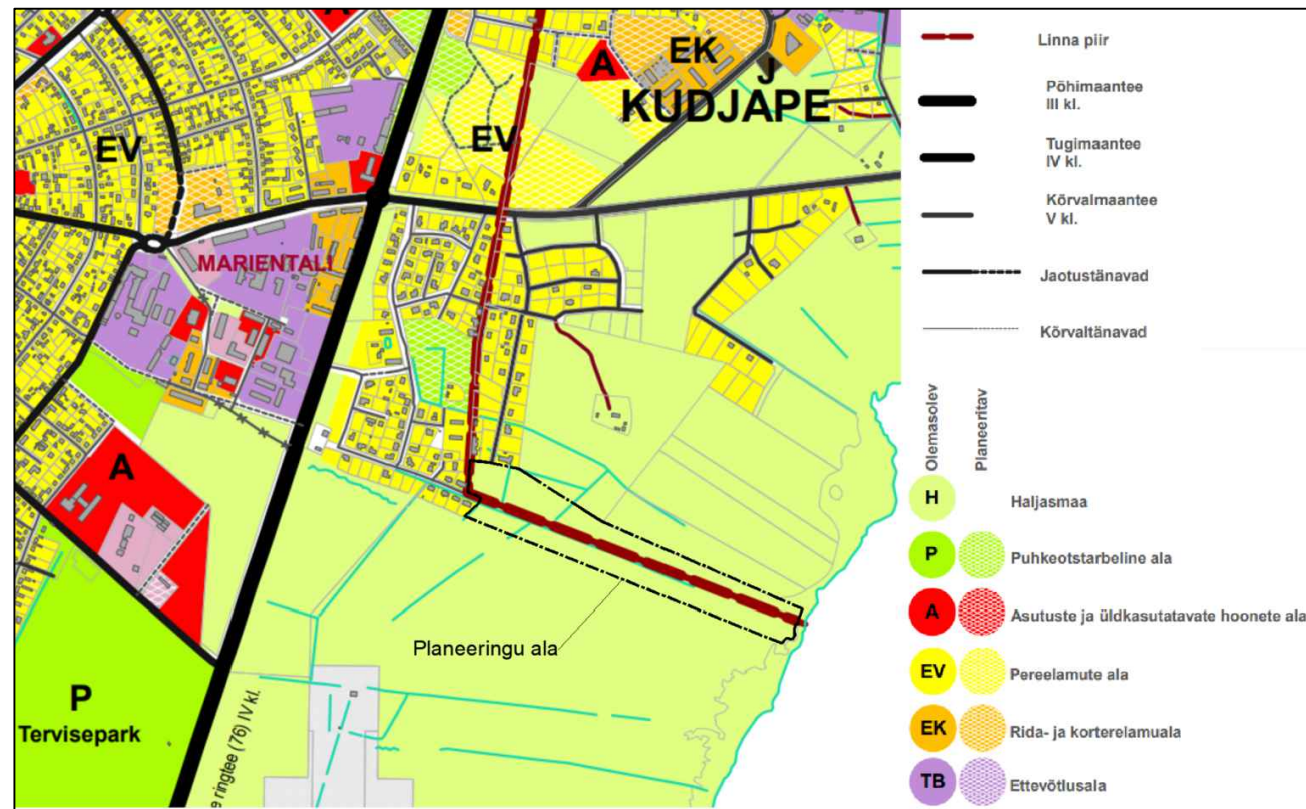
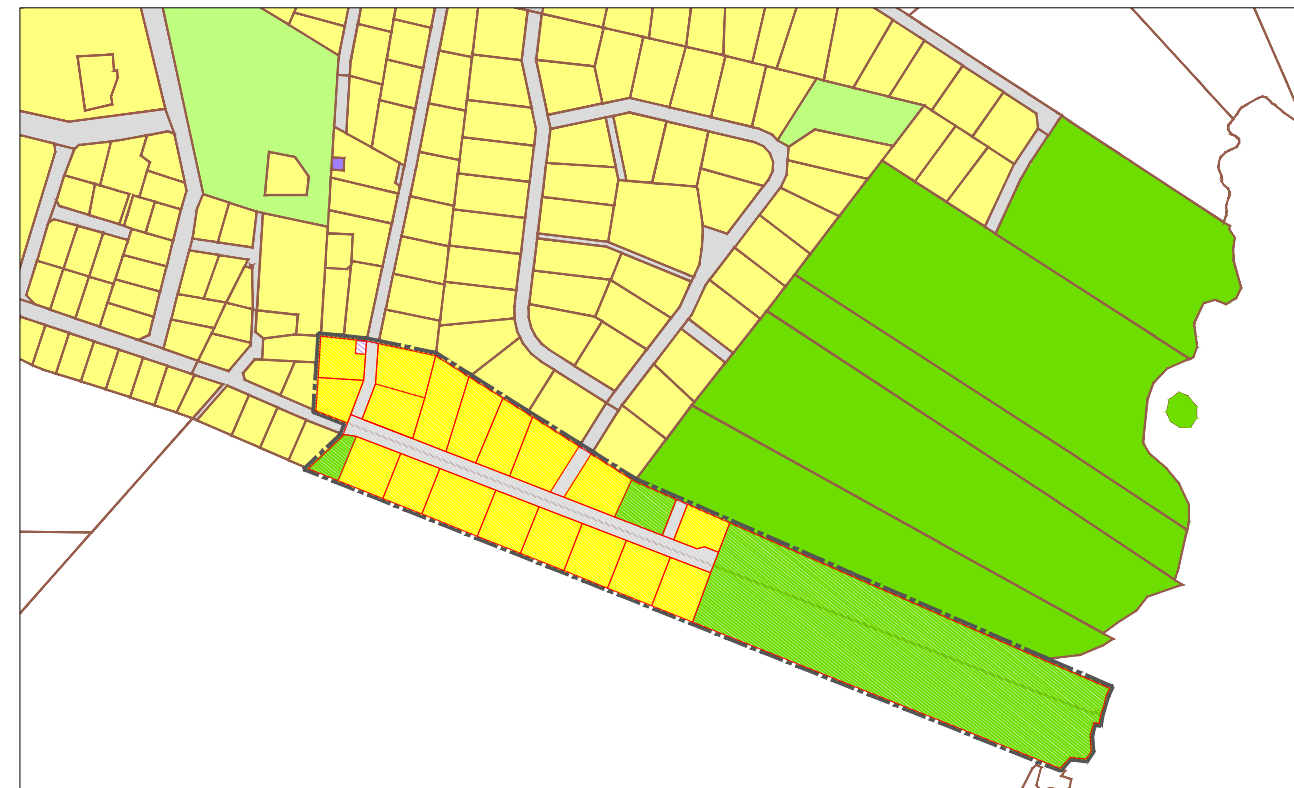


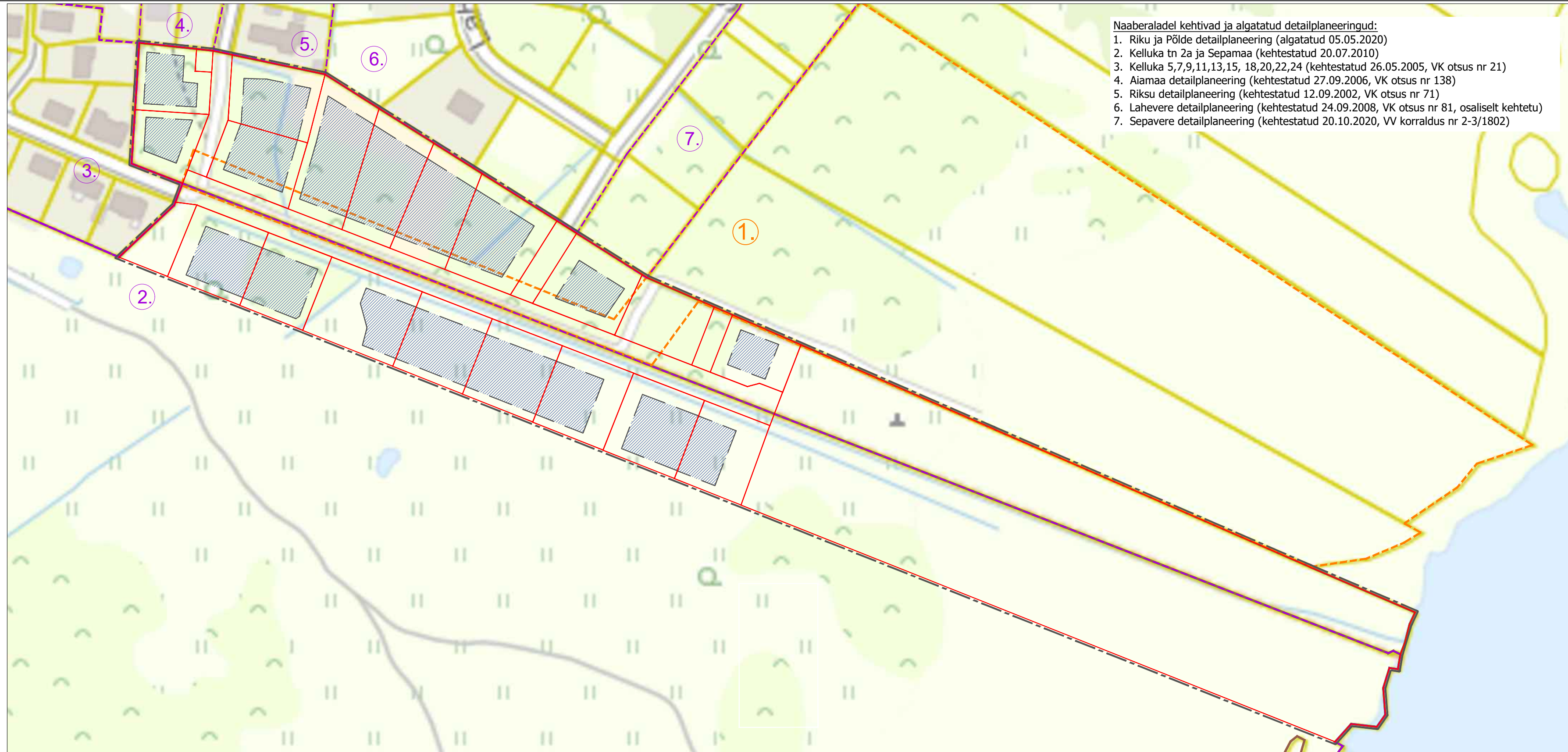
VÄLJAVÕTE KURESSAARE LINNA JA KAARMA VALLA ÜHISPLANEERINGUST



MAAKASUTUSSKEEM



- Plan. ala piir
- Katastriüksuse piir
- plan. elamumaa
- plan. transpordimaa
- plan. üldmaa
- plan. tootmismaa
- tootmismaa
- maatulundusmaa
- elumumaa
- üldkasutatav maa
- transpordimaa



- Naaberladel kehtivad ja algatatud detailplaneeringud:
1. Riku ja Põlde detailplaneering (algatatud 05.05.2020)
 2. Kelluka tn 2a ja Sepamaa (kehtestatud 20.07.2010)
 3. Kelluka 5,7,9,11,13,15, 18,20,22,24 (kehtestatud 26.05.2005, VK otsus nr 21)
 4. Aiamaa detailplaneering (kehtestatud 27.09.2006, VK otsus nr 138)
 5. Riksu detailplaneering (kehtestatud 12.09.2002, VK otsus nr 71)
 6. Lahevere detailplaneering (kehtestatud 24.09.2008, VK otsus nr 81, osaliselt kehtetu)
 7. Sepavere detailplaneering (kehtestatud 20.10.2020, VV korraldus nr 2-3/1802)



Märkused:
1. Ruumilise keskkonna aluskaardina on kasutatud Maa-ameti geoportaalist pärinevat kaarti.

OÜ Hendrikson & Ko Maakri 29 Tallinn 10145 tel 740 9800 hendrikson@hendrikson.ee	Projekti juht-planeerija Liina Ollema Koordinaator Jaanus Aavik Kuupäev 23.10.2023	Töö koostamisest huvitatud isik Saaremaa Vallavalitsus Maa-amet Töö nimetus Kudjape alevikus Piiri ja Kuressaare linnas Kelluka tn 26 katastriüksuste DETAILPLANEERING Joonis Ruumilise keskkonna analüüsi joonis	Asukoht Saaremaa vald
--	---	---	--------------------------

HENDRIKSON & KO

Töö nr 21004083 Mõõt 1:2000 Joonise nr 3