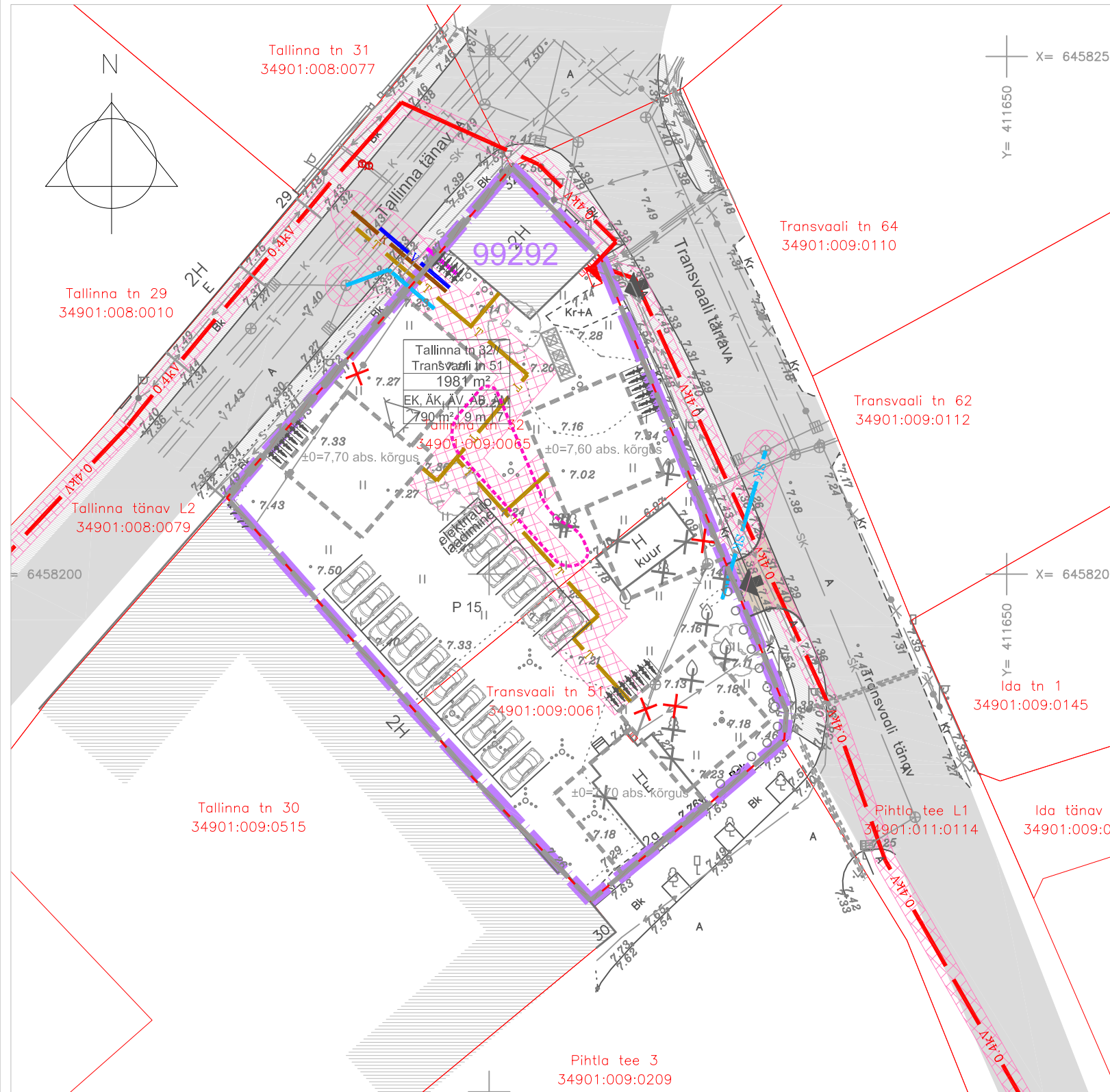


TEHNOVÕRKUDE JOONIS



LEPPEMÄRGID:

| | |
|--|--|
| | PLAN. ALA PIIR |
| | OLEMASOLEV PIIR |
| | OLEMASOLEV TÄNAV |
| | OLEMASOLEV KERGLIIKLUSTEE |
| | OLEMASOLEV HOONE |
| | OLEMASOLEV ALAJAAM |
| | OLEMASOLEV SIDEKAABEL |
| | OLEMASOLEV SIDEKANAL |
| | OLEMASOLEV KÕRGEPIINGEKAABEL |
| | OLEMASOLEV MADALPIINGEKAABEL |
| | OLEMASOLEV VEETORUSTIK |
| | OLEMASOLEV KANALISTASIOONITORUSTIK |
| | OLEMASOLEV SADEVEEKANALISTASIOONITORUSTIK |
| | OLEMASOLEV KAUGKÜTTETORUSTIK |
| | PLANEERITAVA KRUNDI PIIR |
| | LIKVIDEERITAV VÕI ÜMBERTÕSTETAV OBJEKT |
| | PLANEERITUD KOHUSTUSLIK EHTUSJOO |
| | PLANEERITUD HOONESTUSALA |
| | PLANEERITUD HOONESTUSALA KUHU TOHIB HOONEID RAJADA TULETÕKKESEINA VÕI TULEMÜRIGA |
| | PLANEERITUD HOONE (ASUKOHT JA KONFIGURATSIOON TINGLIK) |
| | HOONE ORIENTEERUV SIDUMISKÕRGUS ±0=2.00 abs. kõrgus |
| | PLANEERITUD MÄNGUVÄLJAK (ASUKOHT JA KONFIGURATSIOON TINGLIK) |
| | PLANEERITUD MAHASÕIT KRUNDILE |
| | PLANEERITUD JUURDEPÄÄS KRUNDILE |
| | PLANEERITUD PARKIMINE |
| | SOOVITUSLIK JALGRATASTE PARKIMINE |

| | |
|--|---|
| | PLANEERITUD KÕRGHALJASTUS |
| | PLANEERITUD PRÜGIMAJA |
| | Tallinna tn 32 — KRUNDI NIMI 1980 m ² — KRUNDI SUURUS EK, ÄK, ÄV, ÄB, ÄM — KRUNDI SIHTOTSTARVE MAX EHITISE-ALUNE PIND 790 m ² 9 m 7 — MAX HOONETE ARV PÕHI-KÕRVALHOONE HOONE MAX KÕRGUS |
| | PLANEERITUD ELEKTRI LIITUMISKILP |
| | PLANEERITUD 0,4 kV MAAKAABEL |
| | PLANEERITUD SIDEKANALISATSIOON |
| | PLANEERITUD SADEMEVEETORU |
| | PLANEERITUD VEETORUSTIK |
| | PLANEERITUD KANALISATSIOONITORUSTIK |
| | PLANEERITUD SOOJATORUSTIK |
| | PLANEERITAV SERVITUUDI VAJADUS TEHNORAJATISTELE |

- MÄRKUSED:**
- ALUSPLAANINA KASUTATUD KLOTOID OÜ POOLT JUULI 2021 MÕODISTATUD GEODEETILIST ALUSPLAANI, TÖÖ NR 73-21-G
 - JOONISEL KUJUTATUD RUUMILAHENDUS ON TINGLIK JA TÄPSUSTATAKSE EHITUSPROJEKTIDEGA
 - JOONISTE JUURDE KUULUB LAHUTAMATU OSANA SELETUSKIRI
 - JOONISTE VÄLJATRÜKID ON VALGUS- JA NIISKUSTUNDLIKUD

ELEKTRILIITUMISE SKEEM
M 1:6000



| | | | | | | | | | |
|--------------|------------|--|--|--|---------|--|--|------|-------|
| Töö nr. | 080322 | | | | | Planeerigu koostamise korraldaja: | SAAREMAA VALLAVALITSUS | | |
| | | | | | | Huvitatud isik: | MONOSTONE OÜ | | |
| PROJEKTIJUHT | I. HIMMIST | | | | | SAARE MAAKOND SAAREMAA VALD KURESSAARE LINN TALLINNA TN 32 JA TRANSVAALI TN 51 DETAILPLANEERING | STAAD. | LEHT | LEHTI |
| | | | | | | | PLAN. | 4 | 4 |
| PLANEERIJ | P. HEIN | | | | | | MKA tegevusluba PT 210/2005 MTR: EEP003326; ELK000027 EL10207096-0001; EP10207096-0001 | | |
| Kuupäev | 25.05.2022 | | | | | Klotoid OÜ Reg kood 10207096 Rohu 5, Kuressaare 93819 453 3723 / 508 4489 klotoid@klotoid.ee / www.klotoid.ee | | | |
| | | | | | M 1:500 | TEHNOVÕRKUDE JOONIS | | | |