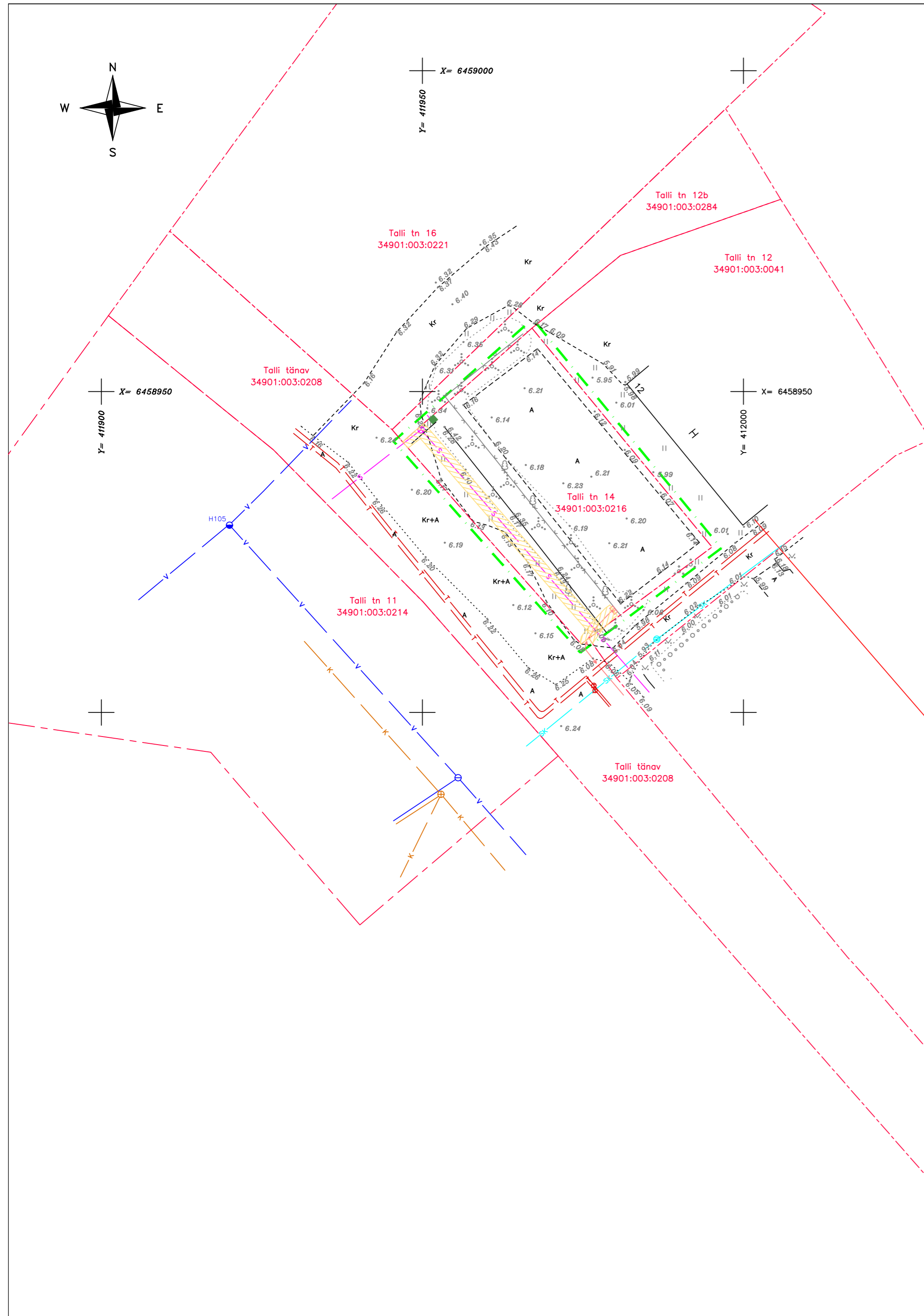


X= 645900  
Y= 411900

X= 6458950  
Y= 411900

X= 6458950  
Y= 412000



PLANEERINGUALA ANDMED				
Katastrüksuse nimetus	Katastritunnus	Omanik	Allkiri	Kuupäev
Talli tn 14	34901:003:0216	Tauno Rehtla		

TINGMÄRGID

- Planeeringuala (Talli tn 14 piires)
- Katastrüksuse piir
- Võrkaed
- Soojatorustik
- Sidekanalisatsioon
- Madalpingekaabel
- Sademevee torustik
- Sidekaev
- Sademevee restkaev
- Soojatorustiku maakraan
- Elektri liitumiskilp
- Maa-alune tuletõrjehüdrant nr 105
- Tehnovõrkude kaitsevöönd
- Puud, põõsastik
- Tänav/juurdepääsutee

Märkused: planeeringu alusmaterjal – DP Projektbüroo OÜ poolt koostatud geodeetilise alusplaan, töö nr 57–21–G; koordinaadid on L-EST'97 süsteemis; kõrgused on EH2000 süsteemis; detailplaneeringu seletuskiri kuulub lahutamatu osana joonise juurde; joonisel kujutatud ruumilahendus on tinglik ja täpsustatakse ehitusprojektidega; ehitusprojekti planeeringule vastavust kaaluleb Saaremaa Vallavalitsus, võttes arvesse avalikud ja erahuivid ning planeeringu üldise lahenduse.

<b>DP Projektbüroo OÜ</b> Reg.kood 11217547 EEP000710, 26.04.2006 Rohu 5, Kuressaare Tel +372 4545491	Detailplaneeringu koostamise huvitatud isik <b>Tauno Rehtla</b>				
	Töö nimetus ja aadress <b>Talli tn 14 detailplaneering</b> Kuressaare linn, Saaremaa vald				
Koostajad:	Joonise nimetus <b>Tugijoonis</b>				
Kuupäev:	24.01.2022	Mööd	Töö nr	Staadium	Joonis
		1:500	09-21-DP	eskiis	DP2
					Jooniseid 3