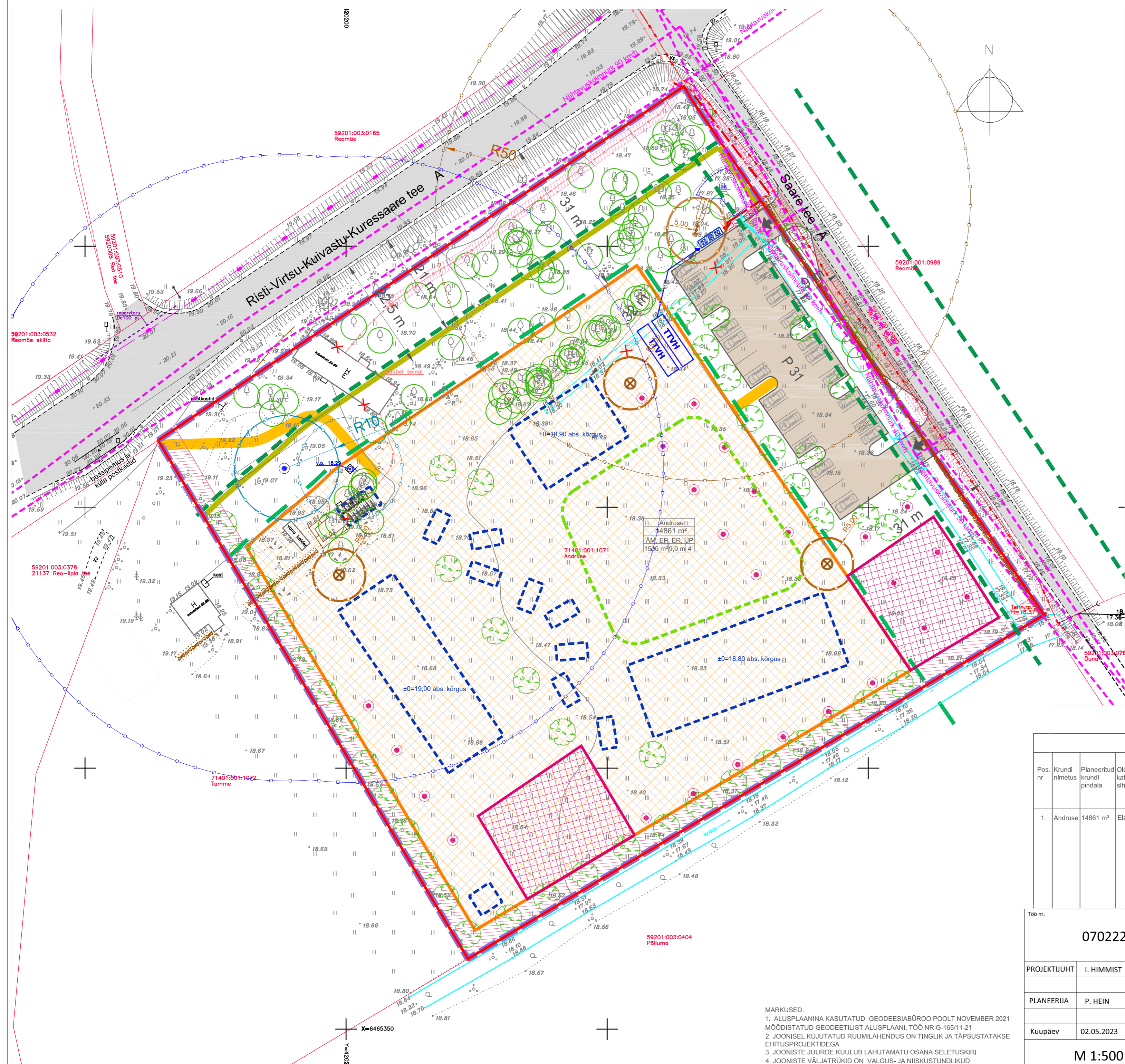


PLANEERINGUJOOIS

LEPPEMÄRGID:

	PLAN. ALA PIIR
	KATASTRIOKSUSTE PIIRID
	OLEMASOLEV MAANTEE
	SEADUSJÄRGNE TEEKAITSEVÖÖNDI PIIR
	MAANTEE KÜLGNÄHTAVUSE ALA PIIR
	OLEMASOLEV 10 KV MAAKAABELLIIN
	OLEMASOLEV 0,4 KV MAAKAABELLIIN
	OLEMASOLEV ELEKTRIKAPP
	OLEMASOLEVA TEHNORAJATISE KITSENDUSE ALA
	OLEMASOLEV HOONE
	OLEMASOLEV PUU
	OLEMASOLEV VILJAPUU
	OLEMASOLEV KIVIAED
	OLEMASOLEV KRAAV
	OLEMASOLEV SALVKAEV
	OLEMASOLEV SALVKAEVU HOOLDUSALA
	TULETÖRJEKUJADEST PÕHJUSTATUD EHTUSPIIRANGUTEGA ALA
	PLANEERITAVA KRUNDI PIIR
	LIKVIDEERITAV VÕI ÜMBERTÖSTETAV OBJEKT
	PLANEERITUD HOONESTUSALA
	PLANEERITUD HOONE SOOVITUSLIK ASUKOHT (KONFIGURATSIOON TINGLIK)
	HOONE ORIENTEERUV SIDUMISKÕRGUS
	PLANEERITUD MÄNGU- JA PUHKELA (KONFIGURATSIOON TINGLIK)
	PLANEERITUD KÕRGHALJASTUS PAIGUTUS ILLUSTRATIIVNE
	PLANEERITUD JUURDEPÄASUTE JA PARKLAALA
	SÕIDUKILTELE PLANEERITUD JUURDEPÄAS KRUNDILE
	PLANEERITUD KERGLIKLUSTEE
	PLANEERITUD MÜRATÕKKESEIN
	NÄHTAVUSKOLMNURK
	PLANEERITUD PÄIKESPANEELIDE ALA
	PLANEERITUD PRÜGIMAJA
	PLANEERITUD TULETÖRJE VEEHOIDLA
	PLANEERITUD VEEVÕTUKOHT
	PLANEERITUD TRUUP
	PLANEERITUD ELEKTRILITUMISKILP
	PLANEERITUD 0,4 KV MAAKAABEL
	PLANEERITUD PUURKAEV
	PLANEERITUD REOVEEKOGUMISMAHUTI
	PLANEERITUD IMBSÜSTEEM
	PLANEERITUD MAAKÜTTE PUURAUGU VÕIMALIK ASUKOHT
	KANALISATSIOONIRAJATISE KUJA
	PLANEERITUD PUURKAEVU HOOLDUSALA
	ALA KUHU EI OLE LUBATUD RAJADA REOVEE IMBSÜSTEEMI
	ALA KUHU EI OLE LUBATUD RAJADA VEEHAARET JA SELLE SANITAARKAITSEALA
	PLANEERITUD SERVITUUDI VAJADUS TEHNORAJATISTELE



PLANEERITUD KRUNTIDE EHTUSÕIGUSE TABEL

Pos. nr	Krundi nimetus	Planeeritud krundi pindala	Olemasolev krundi sihtotstarve	Planeeritud krundi kasutamise sihtotstarve	Planeeritud krundi katastrilise sihtotstarve	Suurim lubatud ehitusala pind	Suurim lubatud hoone arvu	Suurim lubatud kõrgus maapinnast	Kitsendused ja servituutide vajadus
1.	Andruse	14861 m ²	Elamumaa	Majutushoone maa AM Üksikelamu maa EP Ridaelamu maa ER Hoolekandeaasutuse maa ÜP	ärimaa elamumaa ühiskondlike hoonete maa	1500 m ²	4	9,0 m abihooned 5,0 m	1. Planeeringualal on Risti-Virtsu-Kuivastu-Kuressaare riigimaantee ja Saare tee teekaitsevöönd 30 m. 2. Planeeringualale on kavandatud omapuhasti ja selle kuja 5m, reovee kogumismahuti ja selle kuja 5 m ning imbsüsteemi ja selle sanitaarkaitsekuja 50 m. 3. Planeeringualale on planeeritud puurkaev ja selle hooldusala 10 m. 4. Planeeringualale on kavandatud elektriliitmise kapp ja madalpinge maakaabel ning nende kujad 1 m elektrirajatisest.

Töö nr. **070222**

Planeeringu koostamise korraldaja: **SAAREMAA VALLAVALITSUS**

Huvitatud isik: **MTÜ ANNA ASUM**

PROJEKTUJUT I. HIMMIST

PLANEERIJAJ P. HEIN

Kuupäev 02.05.2023

M 1:500

SAARE MAAKOND SAAREMAA VALD REO KÜLA ANNA ASUMI DETAILPLANEERING

STAAD. LEHT LEHTI
PLAN. 3 3

MKA tegevusküba PT 210/2005
MTR: EEP003326; ELK000027
EL10207096-0001; EP10207096-0001

Klotoid OÜ Reg kood 10207096
Rohu 5, Kuressaare 93819
453 3723 / 508 4489
klotoid@klotoid.ee / www.klotoid.ee

MÄRKUSED:

- ALUSPLAANINA KASUTATUD GEODEESIABÜROO POOLT NOVEMBER 2021 MÕDISTATUD GEODEETILIST ALUSPLAANI, TÖÖ NR G-165/11-21
- JOONISEL KUJUTATUD RUUMILAHENDUS ON TINGLIK JA TÄPSUSTATAKSE EHTUSPROJEKTIDEGA
- JOONISTE JUURDE KUULUB LAHUTAMATU OSANA SELETUSKIRI
- JOONISTE VÄLJATRÜKID ON VALGUS- JA NIISKUSTUNDLIKUD