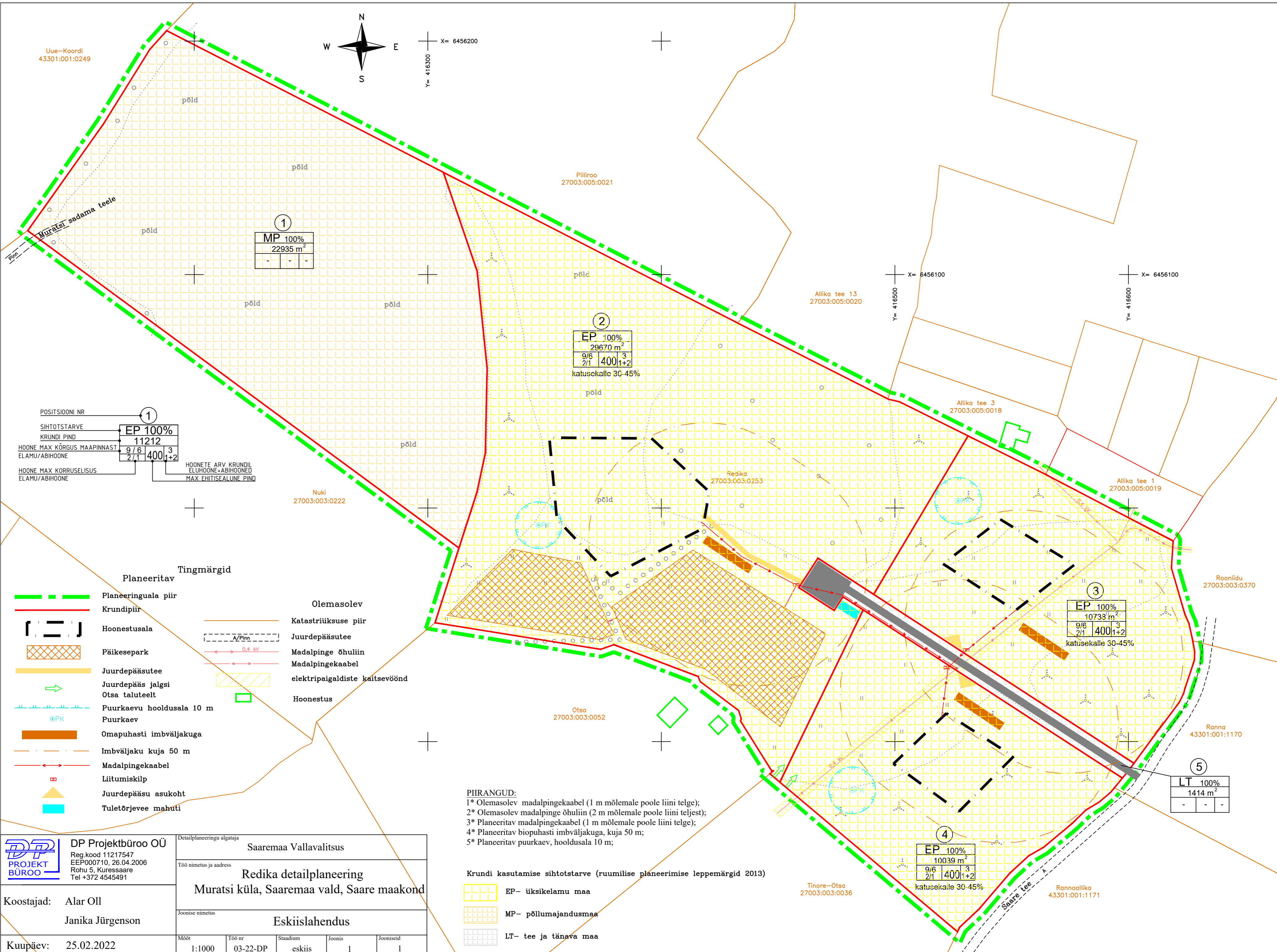
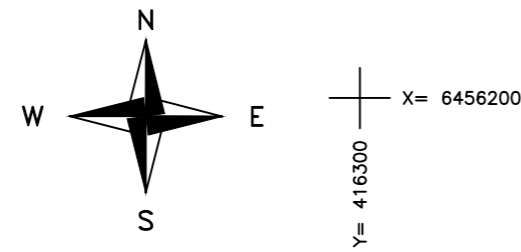


Uue-Koordi  
43301:001:0249



1
MP 100%
22935 m <sup>2</sup>
-
-

2
EP 100%
29670 m <sup>2</sup>
9/6 3
2/1 400 1+2
katusekalle 30-45%

3
EP 100%
10738 m <sup>2</sup>
9/6 3
2/1 400 1+2
katusekalle 30-45%

4
EP 100%
10039 m <sup>2</sup>
9/6 3
2/1 400 1+2
katusekalle 30-45%

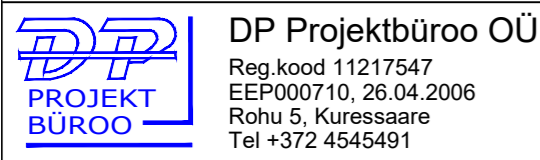
5
LT 100%
1414 m <sup>2</sup>
-
-

POSITSIOONI NR	1
SIHTOTSTARVE	EP 100%
KRUNDI PIND	11212
HOONE MAX KÕRGUS MAAPINNAST ELAMU/ABIHOONE	9/6 3
HOONE MAX KÕRGUS MAAPINNAST ELAMU/ABIHOONE	2/1 400 1+2
HOONETE ARV KRUNDIL ELUHOONE+ABIHOONED MAX EHTISEALUNE PIND	

- Planeeritav**
- Planeeringuala piir
  - Krundipiir
  - Hoonestusala
  - Päikesepark
  - Juurdepääsutee
  - Juurdepääs jalgsi
  - Otsa taluteelt
  - Puurkaevu hooldusala 10 m
  - Puurkaev
  - Omapuhasti imbväljakuga
  - Imbväljaku kuja 50 m
  - Madalpingekaabel
  - Liitumiskilp
  - Juurdepääsu asukoht
  - Tuletõrjeeve mahuti
- Tingmärgid**
- Planeeringuala piir
  - Krundipiir
  - Hoonestusala
  - Päikesepark
  - Juurdepääsutee
  - Juurdepääs jalgsi
  - Otsa taluteelt
  - Puurkaevu hooldusala 10 m
  - Puurkaev
  - Omapuhasti imbväljakuga
  - Imbväljaku kuja 50 m
  - Madalpingekaabel
  - Liitumiskilp
  - Juurdepääsu asukoht
  - Tuletõrjeeve mahuti
- Olemasolev**
- Katastriüksuse piir
  - Juurdepääsutee
  - Madalpinge õhuliin
  - Madalpingekaabel
  - elektripaigaldiste kaitsevöönd
  - Hoonestus

**PIIRANGUD:**  
 1\* Olemasolev madalpingekaabel (1 m mõlemale poole liini telge);  
 2\* Olemasolev madalpinge õhuliin (2 m mõlemale poole liini teljest);  
 3\* Planeeritav madalpingekaabel (1 m mõlemale poole liini telge);  
 4\* Planeeritav biopuhasti imbväljakuga, kuja 50 m;  
 5\* Planeeritav puurkaev, hooldusala 10 m;

- Kruni kasutamise sihtotstarve (ruumilise planeerimise leppemärgid 2013)**
- EP- üksikelamu maa
  - MP- põllumajandusmaa
  - LT- tee ja tänava maa



DP Projektbüroo OÜ  
 Reg.kood 11217547  
 EEP000710, 26.04.2006  
 Rohu 5, Kuressaare  
 Tel +372 4545491

Detailplaneeringu algataja  
 Saaremaa Vallavalitsus  
 Töö nimetus ja aadress  
 Redika detailplaneering  
 Muratsi küla, Saaremaa vald, Saare maakond

Koostajad: Alar Oll  
 Janika Jürgenson

Moot	Töö nr	Stadium	Joonis	Jooniseid
1:1000	03-22-DP	eskiis	1	1

Kuupäev: 25.02.2022