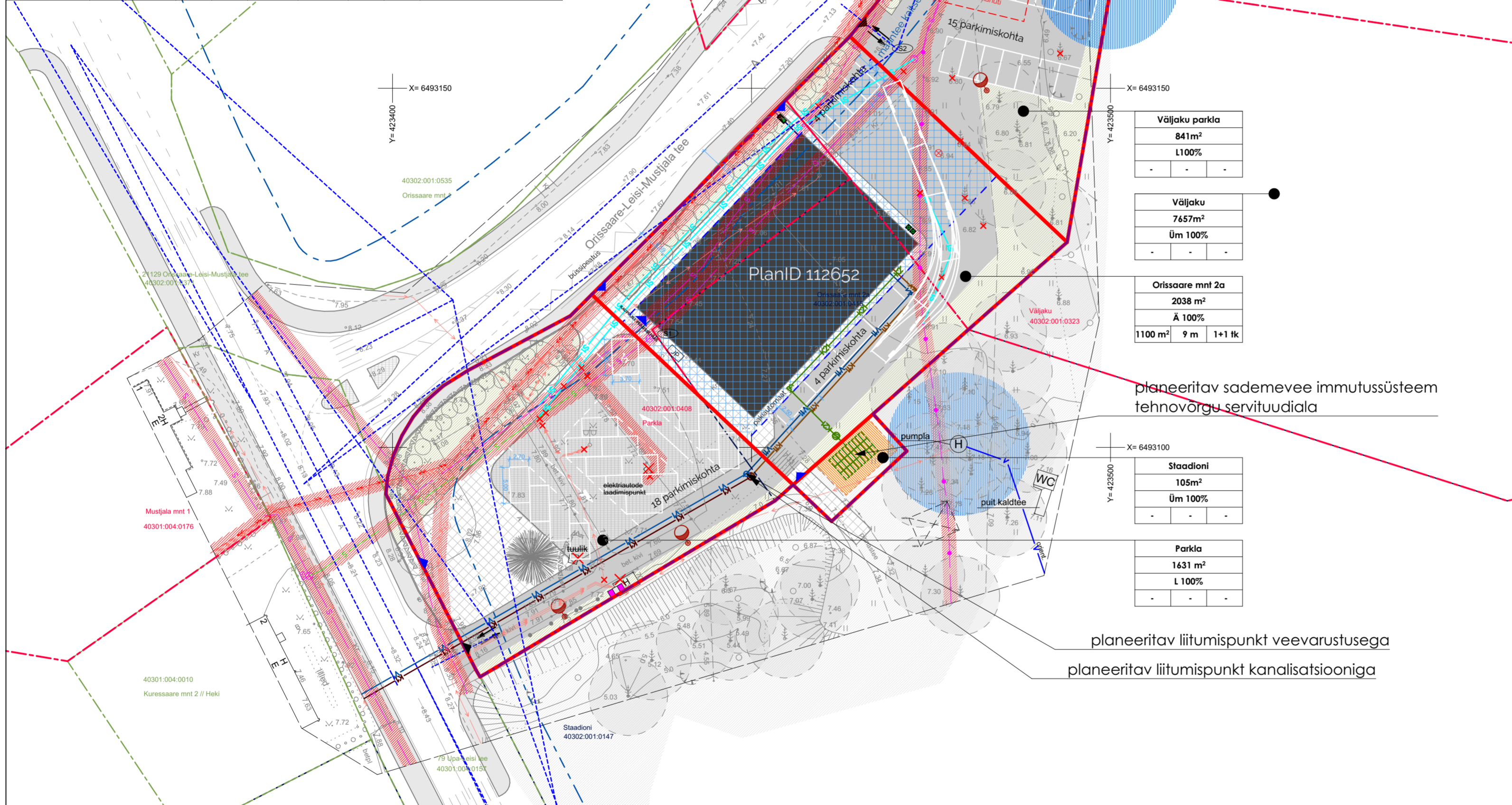


Kruundi kasutamise tingimuste tabel										
Plan. lähiaadress	Pindala (m²)	Hoonete suurim lubatud maapealne ehitisealune pind (m²)	Hoonete suurim lubatud kõrgus (m)	Hoonete suurim lubatud arv kruundil (lk)	Olemasolev maadkuse katastrifkuse sihtstarve	Planeeritav maadkuse katastrifkuse sihtstarve	Parkimiskohtade arv (lk)	normidekohane/planeeringujärgne	Tulepõlvikuklass	Kitsendused
Orissaare mnt 2a	2038	1100	9	1+1	Ä100%	Ä100%	11/8	TP-3		maanteekaitsevöönd 10 m sidekaabli servituud elektrimaakaabellini servituud
Parkla	1631	-	-	-	L100%	L100%	0/18	-		maanteekaitsevöönd 10 m sidekaabli servituud elektrimaakaabellini servituud
Väljaku	7657	-	-	-	M100%	Üm100%	-	-		puurkaevu sanitaarkaitseala
Väljaku parkla	841	-	-	-	L100%	L100%	0/15	-		maanteekaitsevöönd 10 m sidekaabli servituud puurkaevu sanitaarkaitseala
Staadioni (eraldi katastrifkuse ei moodustata)	105	-	-	-	M100%	Üm100%	-	-		maanteekaitsevöönd 10 m sademevee immutussüsteemi sidekaabli servituud puurkaevu sanitaarkaitseala



- ### LEPPEMÄRGID
- MOODUSTATAV KRUNT
 - SERVITUUDIALA
 - HOONESTUSALA
 - PLANEERITAV HOONE ASUKOHT (tinglik)
 - MAANTEE PROJEKTITAVAJA RAJATAVAD KÖNNITEED
 - PLANEERITAV SÕIDUTE ASFALTKATTEGA
 - PLANEERITAV VÄLJAK BETOONKIVIKATTEGA
 - PLANEERITAV KÖNNITEE BETOONKIVIKATTEGA
 - PLANEERITAV HALJASALAD
 - LIKLUSSUUNAD
 - PARKIMISKOHA TÄHIS (plaanil valge)
 - JALAKÄIJATE JUURDEPÄÄS KRUNDILE / SISSEPÄÄS HOONESSE
 - AUTODE JUURDEPÄÄS KRUNDILE
 - PLANEERITAV PRÜGIMAHUTITE ASUKOHT
 - PLANEERITAV JALGRATAPARKLA
 - LIKVIDEERITAV OBJEKT
 - PLANEERITAV VÄLISVALGUSTI
 - PLANEERITAV JAOTUSKILP
 - PLANEERITAV ELEKTRIAUTODE LAADIMISPUNKT
 - PLANEERITAV LIITUMISKILP
 - PLANEERITAV HALJASTUS (pöösad)
 - PLANEERITAV JÕULUKUUSE ASUKOHT (mittestatsionaarne)
 - KAUBAAUTO PÕRDERAADIUS (plaanil valge)
 - LIKVIDEERITAV TEHNOVÕRGU TRASS
 - PROJEKTEERITAV MAAKAABEL 0,4 kV
 - PROJEKTEERITAV KINNISTUSISENE MAAKAABEL 0,4 kV
 - PROJEKTEERITAV TÄNAVAVALGUSTI KAABEL
 - PROJEKTEERITAV SIDEKAABEL
 - PROJEKTEERITAV VEETRASS
 - PROJEKTEERITAV KINNISTUSISENE VEETORU
 - PROJEKTEERITAV KANALISATSIOON
 - PROJEKTEERITAV KINNISTUSISENE KANALISATSIOON
 - PROJEKTEERITAV KINNISTUSISENE SADEMEVEE TORUSTIK
 - PLANEERITAV SADEMEVEE IMMUTUSSÜSTEEM

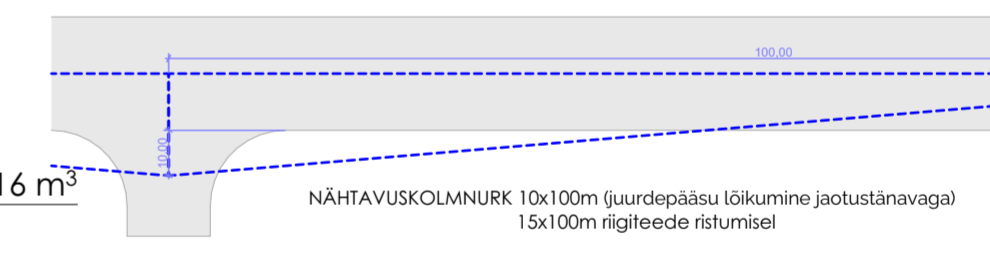
Väljaku parkla	841m²	L100%	-	-	-
----------------	-------	-------	---	---	---

Väljaku	7657m²	Üm 100%	-	-	-
---------	--------	---------	---	---	---

Orissaare mnt 2a	2038 m²	Ä 100%	1100 m²	9 m	1+1 lk
------------------	---------	--------	---------	-----	--------

Staadioni	105m²	Üm 100%	-	-	-
-----------	-------	---------	---	---	---

Parkla	1631 m²	L 100%	-	-	-
--------	---------	--------	---	---	---



- ### ALUSANDMED
- PLANEERINGUALA PIIR (loetavuse huvides kruundi piirist 0,5 m eemal)
 - KRUNDI PIIRID
 - MAANTEE KAITSEVÖÖND 10m ÄÄRMISE SÕIDUREA SERVAST
 - TEHNOVÕRGU KAITSEVÖÖND
 - PUURKAEVU HOOLDUSALA
 - OLEMASOLEV KÕRGEPINGEKAABEL
 - OLEMASOLEV MADALPINGEKAABEL
 - OLEMASOLEV SIDEKAABEL
 - OLEMASOLEV VEETRASS
 - OLEMASOLEV PUU

- ### EHITUSÕIGUS
- | KRUNT | |
|-------|--|
| m² | Kruundi nimi |
| Ä | Kruundi suurus |
| m² | Kruundi kasutamise sihtotstarve |
| m | Max ehitisealune pind (m²) Max kõrgus maapinnast (m) Max hoonete arv |
| lk | |

Kruundi moodustamise tabel					
Planeeringujärgne krunt			Moodustatakse katastrifkusest		
Plan. lähiaadress	Plan. kruundi sihtotstarve %	Pindala (m²)	Hõlmata osa olemasolevast krundist		
Orissaare mnt 2a	100% Ä	2038	Väljaku (40302:001:0323) M100%	9130m²	632m²
			Orissaare mnt 2a (40302:001:0415) M100%	988m²	959m²
			Parkla (40302:001:0408) T100%	2049m²	447m²
Parkla	100% L	1631	Orissaare mnt 2a (40302:001:0415) M100%	988m²	30m²
			Parkla (40302:001:0408) T100%	2049m²	1602m²
Väljaku	100% Üm	7657	Väljaku (40302:001:0323) M100%	9130m²	7657m²
Väljaku parkla	100% L	841	Väljaku (40302:001:0323) M100%	9130m²	841m²

MÄRKUSED:
 Koordinaadid L-Est 97 süsteemis. Kõrgused EH2000 süsteemis.
 Plaanile kantud katastrifkuse piirid on informatiivsed ja andmed pärinevad Maa-ametist, (20.02.2022).

JÜRI KOPPELI-MAAMÕÖDUTÕÖD Reg. 10468431 Pae 3, Kuressaare 93861 TEL. 5296642 MTR EEG00130		Töö nimi Saaremaa vald, Leisi alevik, Parkla, Orissaare mnt 2a
Mõõdistas/joonestas Geodeet, tase 6 VÄLITÕÖD 18.04.2022	Jüri Koppel	Töö nr G 6.11/2022
Ehitaja Tellija Geodeetiline alusplaan		Leht 1 Lehti 1 Mõõtkava 1:500

objekt Orissaare mnt 2a DP Orissaare mnt 2a, Leisi alevik, Saaremaa vald	joonise nimetus Põhijoonis	DP-3 mõõd 1:500
tehtis Saaremaa Tarbijate Ühistu	koostamise korraldaja Saaremaa Vallavalitsus	100 nr DP23LK proj. osa AR
planeerija Asum Arhitektid OÜ	arhitektid Hannes Koppel, Kristel Telling	staadium DP kuupäev 04.03.2024