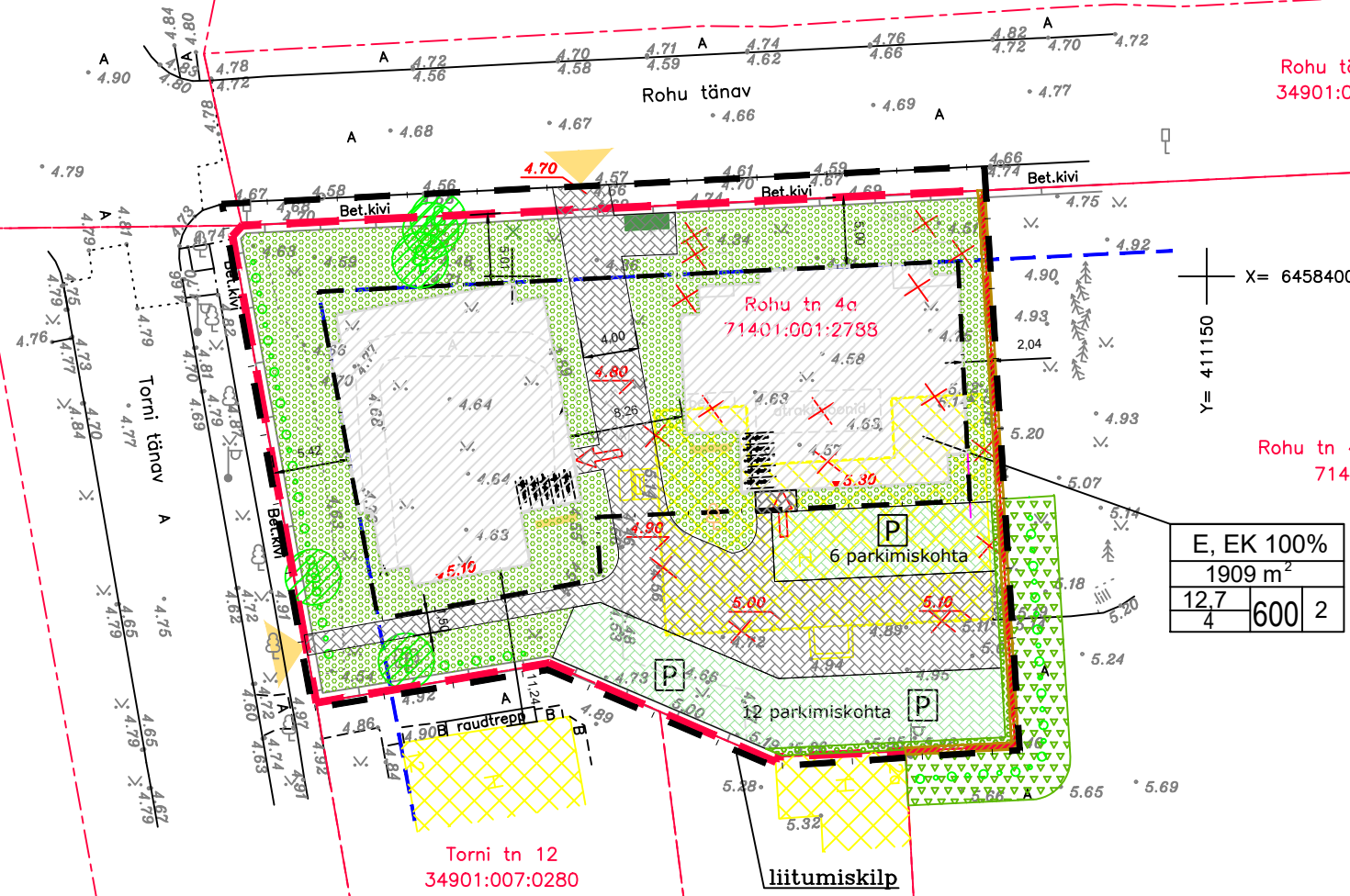


X= 6458450
Y= 411100

Vallimaa tänav
34901:007:0129

X= 6458400
Y= 411050



Rohu tänav L2
34901:008:0069

Rohu tn 4 // Rohu tn 4b
71401:001:2789

E, EK 100%	
1909 m ²	
12,7	600
4	2

X= 6458350
Y= 411100

Torni tänav
34901:007:0119

Torni tn 12
34901:007:0280

Torni tn 12a
34901:007:0013

KRUNDI EHITUSÕIGUS

SIHTOTSTARVE	E, EK 100%
KRUNDI PIND	1909 m ²
HOONE MAX KÕRGUS MAAPINNAST	12,7
	600
	2
HOONE MAX KORRUSELISUS	
	HOONETE ARV KRUNDIL
	MAX EHITISEALUNE PIND

E ELAMUMAA
EK KORTERELAMU MAA

PLANEERINGUALA ANDMED

Katastritükkuse nimetus	Katastritunnus	Omanik	Allkiri	Kuupäev
Rohu tn 4a	71401:001:2788	Saarte Metsamajanduse OÜ		

KRUNTIDE EHITUSÕIGUS

pos nr.	krundi aadress või aadressi ettepanek	krundi planeeritud suurus (m ²)	hoone ala pind m ²	max.korruselisus (põhihoone+abihooned)	hoone kõrgus maapinnast (m)	hoonete arv krundil (põhihoone+abihooned)	krundi kasutamise sihtotstarve ja osakaal % (detailplaneeringu lihtsade kaupade)	katastritükkuse sihtotstarve ja osakaal % (katastritükkuse lihtsade kaupade)	hoonete suletud bruttopind	tuleohutus	kitsendused
1	Rohu tn 4a	1909	600	4	12,7	2	EK 100%	E 100%	2200	TP-3	1. MP kaabelliini kaitsevöönd 1 m kaabli teljest Elektri OÜ kasuks; 2. Sidekanalisatsioon kaitsevöönd 1 m trassi teljest Tetra Eesti AS kasuks; 3. Kangakaitsetorustiku kaitsevöönd 2 m toru teljest Kuressaare Soojus AS kasuks; 4. Vee- ja kanalisatsioonitorustiku kaitsevöönd 2 m toru teljest Kuressaare Veevärk AS kasuks.

- TINGMÄRGID**
- Rohu tn 4a kü piir
 - Hoonestus
 - Kivimüür
 - Tänav/plats/kõnnitee
- Planeeritav**
- Planeeringuala piir (Rohu tn 4a kü ja Rohu tänav L2 kõnnitee)
 - Krundipiir
 - Ehitusjoon
 - Hoonestusala piir
 - Lammutatav hoone
 - Likvideeritav väikevorm
 - Tinglik hoone asukoht
 - Piirdemüür
 - Haljasala
 - Haljasala igihalja hekiga
 - Kivikattega juurdepääsutee
 - Murukivikattega parkimisala
 - Jalgrataste parkimine
 - Juurdepääs krundile
 - Sissepääs hoonesse
 - Pingid
 - Säilitatav kõrgaljustus juurekaitsevööndi ulatusena
 - Asendusistutus
 - Säilitatav hekk
 - Jäätmemahutite asukoht
 - Vertikaalplaneering
 - Hoone orient. sidumiskõrgus

Märkused: planeeringu alusmaterjal – DP Projektbüroo OÜ poolt koostatud geodeetilise alusplaan, töö nr 70–22–G; koordinaadid on L.EST'97 süsteemis; kõrgused on EH2000 süsteemis; detailplaneeringu seletuskiri kuulub lahutamatu osana joonise juurde; joonisel kujutatud ruumilahendus on tinglik ja täpsustatakse ehitusprojektidega; ehitusprojekti planeeringule vastavust kaalutleb Saaremaa Vallavalitsus, võttes arvesse avalikud ja erahuvid ning planeeringu üldise lahenduse.

<p>DP Projektbüroo OÜ Reg.kood 11217547 EEP000710, 26.04.2006 Rohu 5, Kuressaare Tel +372 4545491</p>	Detailplaneeringu koostamise huvitatud isik				
	Saarte Metsamajanduse OÜ				
Töö nimetus ja aadress					
Rohu tn 4a detailplaneering Kuressaare linn, Saaremaa vald					
Joonise nimetus					
Põhijoonis					
Moot	Töö nr	Staadium	Joonis	Jooniseid	
Kuupäev: 12.02.2024	1:500	10-22-DP	eskiis	DP3	5