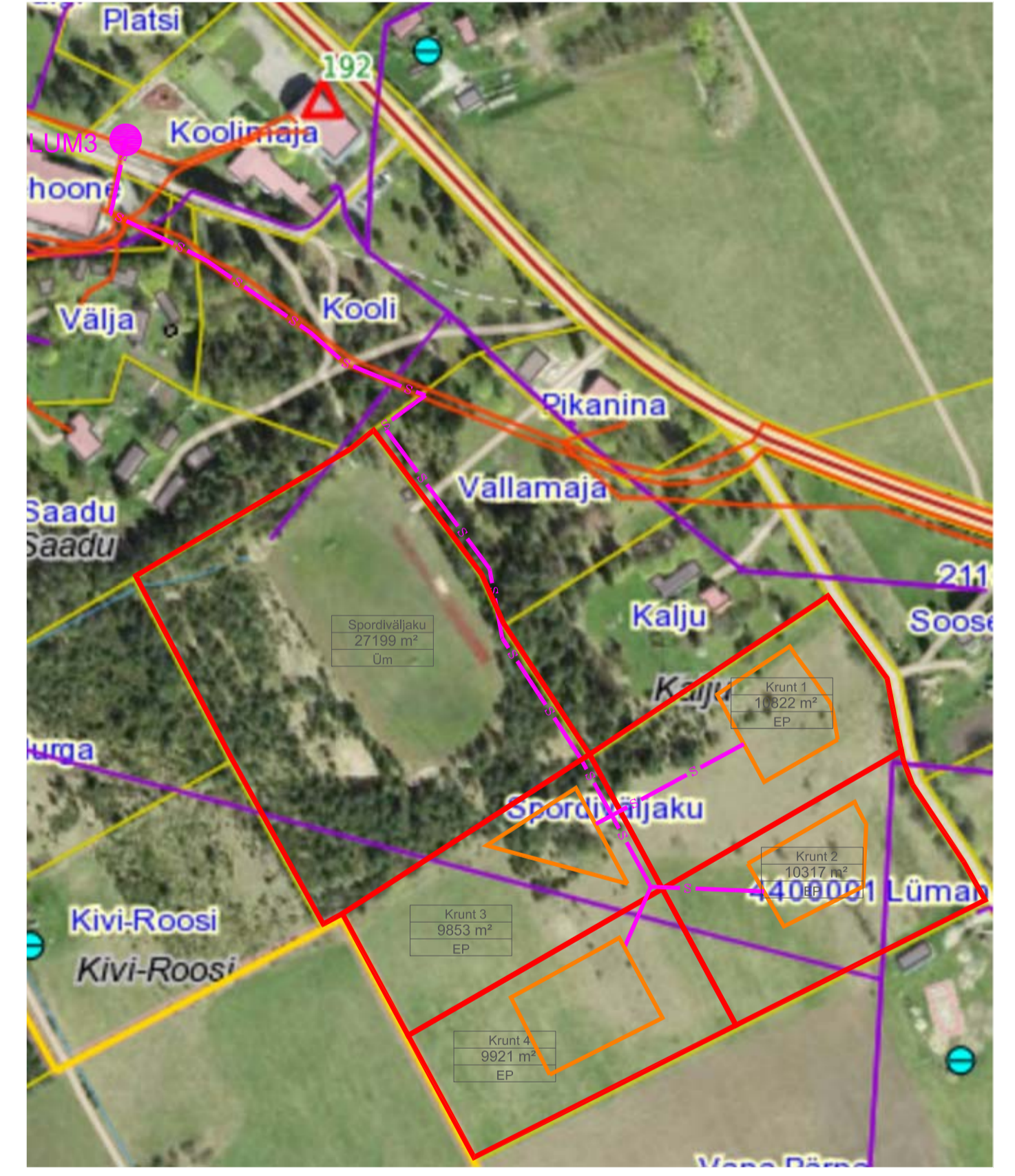


- LEPPEMÄRGID:**
- OLEMASOLEV:**
- PLAN. ALA PIIR
 - KATASTRIRKUSTE PIIRID
 - OLEMASOLEV HOONE
 - OLEMASOLEV TEE
 - SEADUSJÄRGENE TEEKAITSEVÕONDI PIIR
 - OLEMASOLEV 10 KV OHULIN
 - OLEMASOLEV 0,4 KV MAAKAABEL
 - OLEMASOLEVA TEHNORAJATISE KITSENDUSE ALA
 - OLEMASOLEV KIVIAED
 - OLEMASOLEV SIDEKAEV
 - OLEMASOLEV VEETORUSTIK
 - OLEMASOLEV KANALISATSIOONITORUSTIK
- PLANEERITAV:**
- PLANEERITAVA KRUNDI PIIR
 - TULETÕRJEKUJADEST PÕHJASTATUD EHTLUSPIIRANGUTESA ALA
 - PLANEERITUD HOONESTUSALA
 - PLANEERITUD ELUHOONE SOOVITUSLIK ASUKOHT (KONFIGURATSIOON TINGLIK)
 - HOONE ORIENTEERUV SIDUMISKÕRGUS
- PLANEERITUD:**
- PLANEERITUD KÕRGHALJASTUS
 - PLANEERITUD JUURDEPÄÄSUTEE
 - SÕIDUKILTELE PLANEERITUD JUURDEPÄÄS KRUNDILE
 - NÄHTAVUSKOLMNURK
 - PLANEERITUD PRÕJKONTEINER
- | | |
|--------------------------------|---------------------------------|
| Krunt 1 | KRUNDI NINE |
| 10822 m² | KRUNDI SUURUS |
| EP | KRUNDI SIHTTARVE |
| MAX EHTISE ALUNE PIND - 440 m² | MAX HOONETE ARV PÕHJAKÕRVAHOONE |
| | HOONE MAX KÕRGUS |
- PLANEERITUD ELEKTRILITUMISKILP**
- PLANEERITUD 0,4 KV MAAKAABEL
 - PLANEERITUD SIDEKANALISATSIOON
 - PLANEERITUD VEETORUSTIK
 - PLANEERITUD KANALISATSIOONITORUSTIK
 - PLANEERITUD SERVITUUDI VAJADUS TEHNORAJATISTELE
 - PLANEERITUD TEESERVITUUDI VAJADUS

Pos. nr	Krundi nimetus	Planeeritud krundi pindala	Olemasolev kaubavahetuse sihtotstarve	Planeeritud krundi kasutamise sihtotstarve	Planeeritud krundi kasutamise sihtotstarve	Suuri- ja kõrvalhoone alade suurus	Suuri- ja kõrvalhoone arv	Suuri- ja kõrvalhoone kõrgus	Kõrvalhoone servituudi vajadus
1.	Krunt 1	10822 m²	Diskasutatav maa	Üksikolamu maa EP	Elumaa	440 m²	5	8,0 m ahooneid 7,0 m	1. Krundil on Lümända-Varpe tee teekaitsevõond 30 m. 2. Krundil asub 10 KV õhulin ja selle kujad. 3. Krundile on planeeritud teeservituudi vajadus. 4. Krundile on planeeritud 0,4 KV maaakaabel ja joetuslitumiskapp ning servituudi vajadus.
2.	Krunt 2	9376 m²	Diskasutatav maa	Üksikolamu maa EP	Elumaa	440 m²	5	8,0 m ahooneid 7,0 m	1. Krundil on Lümända-Varpe tee teekaitsevõond 30 m. 2. Krundil asub 10 KV õhulin ja selle kujad. 3. Krundile on planeeritud teeservituudi vajadus. 4. Krundile on planeeritud 0,4 KV maaakaabel ja joetuslitumiskapp ning servituudi vajadus.
3.	Krunt 3	9853 m²	Diskasutatav maa	Üksikolamu maa EP	Elumaa	440 m²	5	8,0 m ahooneid 7,0 m	1. Krundil asub 10 KV õhulin ja selle kujad. 2. Krundile on planeeritud teeservituudi vajadus. 3. Krundile on planeeritud 0,4 KV maaakaabel ja joetuslitumiskapp ning servituudi vajadus. 4. Krundile on planeeritud teeservituudi vajadus.
4.	Krunt 4	9921 m²	Diskasutatav maa	Üksikolamu maa EP	Elumaa	440 m²	5	8,0 m ahooneid 7,0 m	1. Krundil asub 10 KV õhulin ja selle kujad. 2. Krundile on planeeritud teeservituudi vajadus. 3. Krundile on planeeritud 0,4 KV maaakaabel ja joetuslitumiskapp ning servituudi vajadus. 4. Krundile on planeeritud teeservituudi vajadus.
5.	Krunt 5	941 m²	Diskasutatav maa	Üksikolamu maa EP	Maaüldkasutus	-	-	-	1. Krundil asub 10 KV õhulin ja selle kujad. 2. Krundil on Lümända-Varpe tee teekaitsevõond 30 m.

KRUNTIMISE JA SIDÜHENDUSE SKHEEM M 1:5000



MÄRKUSED:
 1. ALUSPLAANINA KASUTATUD KLOTID OÜ POOLT JAANUAR 2023 MÕODISTATUD GEODEETILIST ALUSPLAANI, TÖO NR 135-22-G
 2. JOONISEL KUJUTATUD RÜHMILAHENDUS ON TINGLIK JA TÄRPSUSTATAKSE EHTLUSPROJEKTIDEGA
 3. JOONISTE JUURDE KUIULUB LAHUTAMATA OSANA SELETUSKIRI
 4. JOONISTE VÄLJATROKID ON VALGUS- JA NISKUSTUNDLIKUD

Töö nr.	280823	SAAREMAA VALLAVALITSUS
PROJEKTUUR	I. HMMIST	SAAREMAA VALLAVALITSUS
PLANEERIJ	P. HEIN	SAARE MAAKOND SAAREMAA VALD LÜMANDA KÜLA SPORDIVÄLJAKU DETAILPLANEERING
Kuupäev	08.01.2024	PLANEERINGUJOOIS
M 1:500		

STAAD.	LEHT	LEHTI
PLAN.	3	3

MAA-REGISTRITSEERIMISE KODUKANON
 MTR: EEP030326; ELK000027
 EL10207096-0001; EPI0207096-0001

KÕRVALHOONE Reg. koode 10207096
 Rõhu S. Kuremaa 93919
 40313121108.400
 10209@kibid.ee / www.kibid.ee