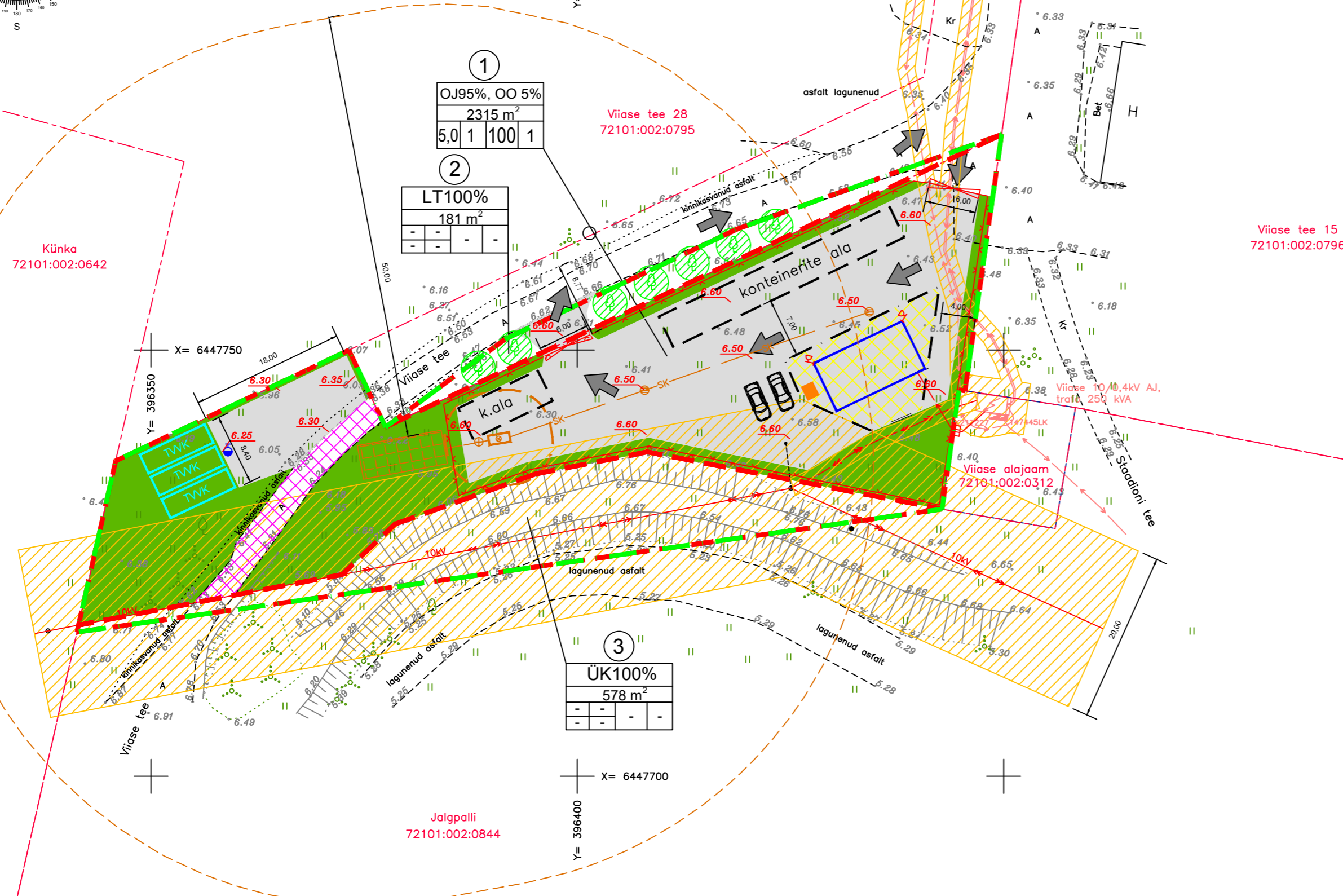


X= 6447800  
Y= 396400

X= 6447750  
Y= 396500

X= 6447700  
Y= 396400



**TINGMÄRGID**

**Olemasolev**

- Katastriüksuse piir
- Elektripaigaldise kaitsevöönd
- Liitumiskilp
- Madalpingekaabel
- Keskpingskaabel
- Keskpinge õhuliin
- Juurdepääsutee

**Planeeritav**

- Planeeringuala piir
- Krundipiir
- Piirdeaed, h=1,5 m
- Tiibvärav, l=6,0 m
- Hoonestusala
- Tinglik hoone asukoht
- Kõvakatendiga plats ja juurdepääsutee
- Haljasala
- Kõrghaljastus, näiteks männid ja kased
- Tuleõrjevee mahuti 36 m<sup>3</sup>, kogumahutvus min 108 m<sup>3</sup>
- Kuivhüdrant
- Sademevee torustik
- Sademevee restkaev
- Filter- proovikaev
- Õli-liivapüüdur
- Õli-liivapüüduri kaitsevöönd
- Sademevee immutustunneli maa-ala
- Sademevee immutustunneli kuja, joogiveekaevu rajamise piiranguga ala
- Liitumiskilp
- Madalpingekaabel
- LED valgusti
- Vertikaalplaneering
- Juurdepääs ja liikluskeem
- Sõiduauto parkimiskoht
- Kemokäimla
- Servituudi vajadusega ala

**KRUNDI EHTUSÕIGUS**

NIMETUS	1
SIHTOTSTARVE	OJ95%, OO 5%
KRUNDI PIND	2315 m <sup>2</sup>
HOONE MAX KÕRGUS MAAPINNAST	5,0 1 100 1
HOONE MAX KORRUSSELISUS	
HOONETE ARV KRUNDIL	
MAX HOONEALUNE PIND	

**Krundi kasutamise sihtotstarve (ruumilise planeerimise leppemärgid 2013)**  
 OJ- tavajäätmete käitlemise ja ladustamise maa  
 OO- ohtlike jäätmete käitlemise ja ladustamise maa  
 LT- tee ja tänava maa-ala  
 UK- kultuuri- ja spordiasutuse maa

**Märkused:**  
 1) Geodeetilise alusplaani on koostatud DP Projektbüroo OÜ 05.05.2023.a, töö nr 30-23-G.  
 2) Koordinaadid L-Est '97 süsteemis ja kõrgused EH2000 süsteemis.  
 3) Detailplaneeringu seletuskiri kuulub lahutamatu lisana joonise juurde.  
 4) Planeeritavate tehnovõrkude asukohad täpsustuvad eriosade projektide koostamise käigus. Detailplaneeringus on esitatud põhimõtteline lahendus.

KRUNDI EHTUSÕIGUS										
pos nr.	krundi aadress või aadressi ettepanek	krundi planeeritud suurus (m <sup>2</sup> )	hoonete suurim ehitisealune pind (m <sup>2</sup> )	hoonete korruselisus	hoonete suurim kõrgus maapinnast (m)	Hoonete arv krundil	krundi kasutamise sihtotstarve ja osakaalu%	katastriüksuse sihtotstarve ja osakaalu %	tulepüisvus	piirangud
1	Salme jäätmepunkti	2315	100	1	5,0	1	tavajäätmete käitlemise ja ladustamise maa OJ 95%, ohtlike jäätmete käitlemise ja ladustamise maa OO 5%	T 100%	TP3	1. Keskpinge õhuliini kaitsevöönd 10 m liini teljest mõlemale poole 2. Madalpingekaabli kaitsevöönd 1 m kaabli teljest mõlemale poole 3. Immutuskasseti kuja 50 m 4. Õli-liivapüüduri kaitsevöönd 5 m 5. Teeservituudi vajadusega ala Jalgpalli katastriüksuse kasuks
2	Viiase tee	181	-	-	-	-	tee ja tänava maa-ala LT 100%	katastriüksust ei moodustata	-	-
3	Jalgpalli	578	-	-	-	-	kultuuri- ja spordiasutuse maa UK 100%	katastriüksust ei moodustata	-	-

<b>DP Projektbüroo OÜ</b> Reg.kood 11217547 EEP000710, 26.04.2006 Rohu 5, Kuressaare Tel +372 4545491	Detailplaneeringu koostamise korraldaja <b>Saaremaa Vallavalitsus</b> OÜ Saaremaa Prügila
	Huvitatud isik Töö nimetus ja aadress <b>Salme jäätmepunkti detailplaneering</b> Saaremaa vald, Salme alevik, Jalgpalli ja Viase tee katastriüksused
Koostajad: Alar Oll Janika Jürgenson	Joonise nimetus <b>Põhijoonis tehnovõrkudega</b>
Kuupäev: 15.04.2024	Moot: 1:500 Töö nr: 09-23-DP Staadium: eskiis Joonis: DP3 Jooniseid: 4