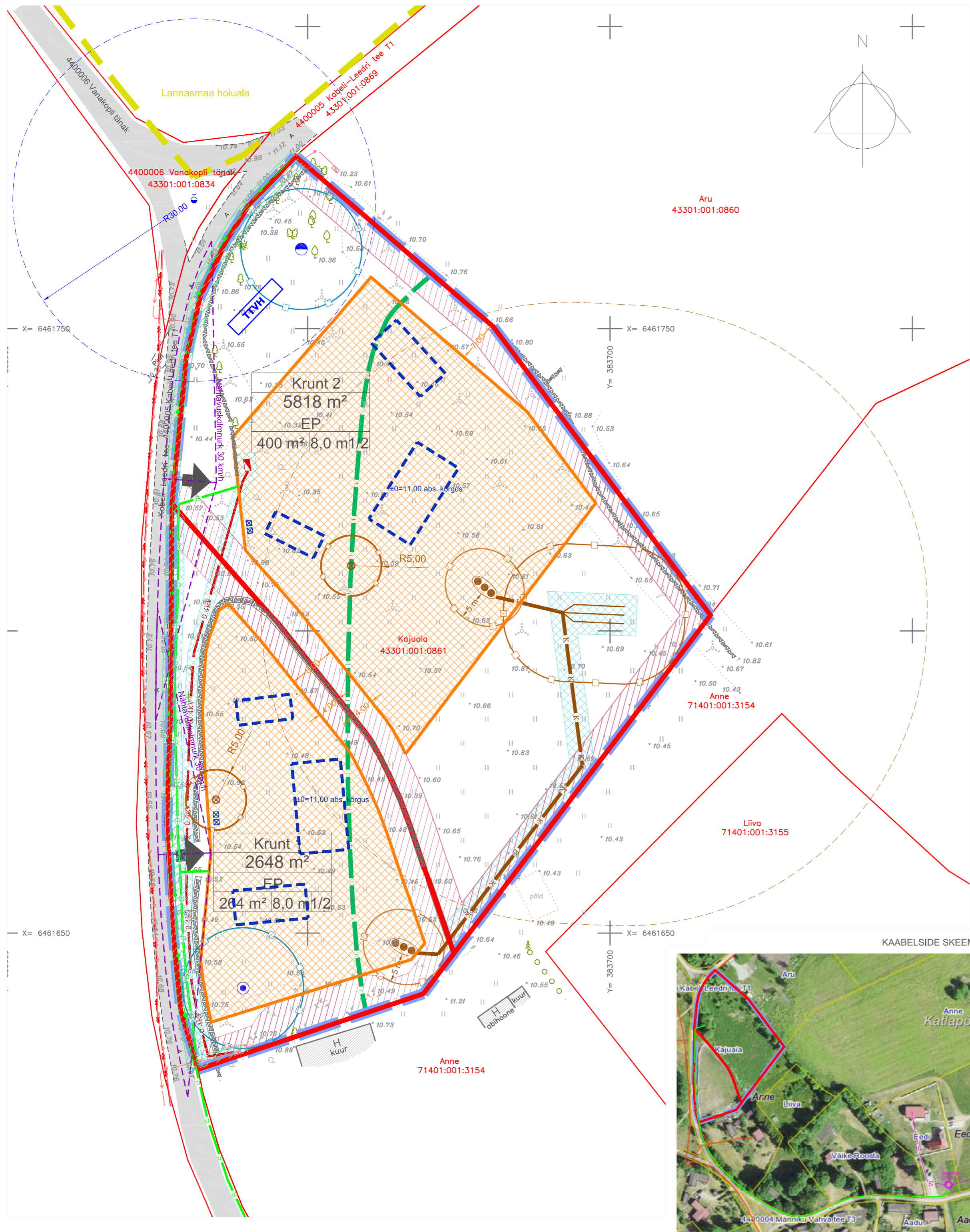
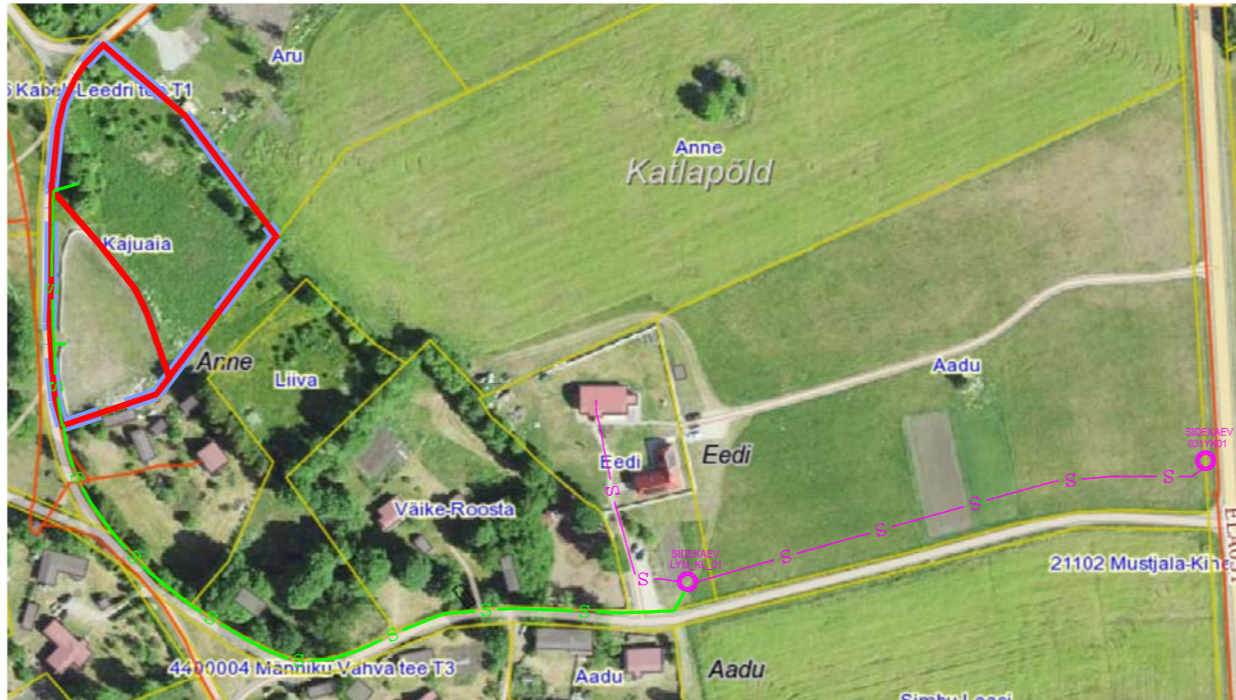


# PLANEERINGUJOOIS



KAABELSIDE SKEEM



**LEPPEMÄRGID:**

- OLEMASOLEV SITUATSIOON
- PLAN. ALA PIIR
- KATASTRÜKSUSTE PIIRID
- OLEMASOLEV MAANTEE
- OLEMASOLEVAD TEED
- SEADUSJÄRGNE TEEKAITSEVÕONDI PIIR
- LANNASMAA HOIUALA PIIR
- OLEMASOLEV 10 kV MAAKAABEL
- OLEMASOLEV 0,4 kV MAAKABELLIIN
- OLEMASOLEV SIDEKAABEL
- OLEMASOLEV SIDEKANAL
- OLEMASOLEV ELEKTRIKAPP
- OLEMASOLEVA TEHNORAJATISE KITSENDUSE ALA
- OLEMASOLEV HOONE
- OLEMASOLEV KIVIAED

**PLANEERITUD:**

- PLANEERITAVA KRUNDI PIIR
- TULETÕRJEKUJADEST PÕHJUSTATUD EHITUSPIIRANGUTEGA ALA
- PLANEERITUD HOONESTUSALA
- PLANEERITUD HOONE SOOVITUSLIK ASUKOHT (KONFIGURATSIOON TINGLIK)
- HOONE ORIENTEERUV SIDUMISKÕRGUS
- PLANEERITUD JUURDEPÄÄS KRUNDILE
- NÄHTAVUSKOLMNURK
- PLANEERITUD PRÜGIKONTEINERID
- PLANEERITUD TULETÕRJE VEEHOIDLA
- PLANEERITUD VEEVÕTUKOHT JA KUJA 30 m HOONESTEST

**LEPPEmärgid (Symbol Legend):**

- 0,4kV
- S
- ⊗
- ⊙
- ⊕
- ⊖
- K
- K
- K
- ALA KUHU EI OLE LUBATUD RAJADA VEEHAARET JA SELLE SANITAARKAITSEALA JA HOOLDUSALA
- PLANEERITUD SERVITUUDI VAJADUS TEHNORAJATISTELE

**TEHNORAJATISE KITSENDUSE ALA:**

- Kruunt 1: 2645 m²
- EP: 400 m² 8,0 m/2
- MAX EHITISE-ALLINE PIND: 264 m² 8,0 m/2
- HOONE MAX KÕRGUS: 8,0 m
- MAX HOONETE ARV PÕHI-KÕRVALHOONE: 3

Pos. nr	Krundi nimetus	Planeeritud krundi pindala	Olemasolev krundi katastrüksuse sihtotstarve	Planeeritud krundi katastrüksuse sihtotstarve	Planeeritud krundi katastrüksuse elamumaa	Planeeritud suurim lubatud ehitusala pind	Planeeritud suurim lubatud hoone arvu	Suurim lubatud kõrgus maapinnast	Kitsendused ja servituutide vajadus
1.	Kruunt 1	2648 m²	Maatulundus-maa	Üksikelamu maa EP	Elamumaa	264 m²	3	8,0 m abihooned 5,0 m	1. Planeeringuala paikneb muinsuskaitsealuse 27284 Leedri küla teedevõrk ja piirdeala mälestisel ja kaitsealal. 2. Krundil on Kabeli-Leedri tee teekaitsevõnd 30 m. 3. Krundil asub 0,4 kV maakaabel ja elektriliitumise kapp ning nende kujud. 4. Planeeringualal paikneb sidekaabel ja selle kaitsevõnd. 5. Krundile on kavandatud biopuhasti ja selle kuja 5m ning roove kogumismahuti ja selle kuja 5m. 6. Krundile on planeeritud puurkaev ja selle hooldusala. 7. Krundile on planeeritud sidekanalisatsioon ja servituudi vajadus.
2.	Kruunt 2	5818 m²	Maatulundus-maa	Üksikelamu maa EP	Elamumaa	400 m²	3	8,0 m abihooned 5,0 m	1. Planeeringuala paikneb muinsuskaitsealuse 27284 Leedri küla teedevõrk ja piirdeala mälestisel ja kaitsealal. 2. Krundil on Kabeli-Leedri tee teekaitsevõnd 30 m. 3. Planeeringualal paikneb sidekaabel ja selle kaitsevõnd. 4. Krundil paikneb 0,4 kV maakaabel ja selle kaitsevõnd. 5. Krundile on planeeritud 0,4 kV kaabel ja elektriliitumise kapp ning servituudivajadused. 6. Krundile on kavandatud biopuhasti ja selle kuja 5m, impeener ja selle kuja 10 m ning roove kogumismahuti ja selle kuja 5m. 7. Krundile on planeeritud puurkaev ja selle hooldusala. 8. Krundile on planeeritud kanalisatsioonirajatise servituudi vajadus Kruunt 1 kasuks.

- MÄRKUSED:**
- ALUSPLAANINA KASUTATUD KLOTID OÜ POOLT SEPTEMBRIS 2023 MÕNDISTATUD GEODEETILIST ALUSPLAANI, TÕO NR 59-23-G.
  - JOONISTE RUUMILAHENDUS ON TINGLIK JA TÄPSUSTATAKSE EHITUSPROJEKTIGA.
  - JOONISTE JUURDE KUULUB LAHUTAMATU OSANA SELETUSKIRI.
  - JOONISTE VÄLJATRÜKID ON VALGUS- JA NIISKUSTUNDLIKUD.

Töö nr. **431223**

Planeeringu koostamise korraldaja: **SAAREMAA VALLAVALITSUS**

Huvitatud isik: **OÜ KOHALA**

PROJEKTUJUT	I. HIMMIST	SAARE MAAKOND SAAREMAA VALD LEEDRI KÜLA KAJUJAJA DETAILPLANEERING	STAAD.	LEHT	LEHTI
PLANEERIJAJA	P. HEIN		PLAN.	3	3
Kuupäev	18.06.2024	MKA tegevusküba PT 210/2005 MTR: EEP00326; ELK000027 EL10207096-0001; EP10207096-0001	Kloti OÜ Reg kood 10207096 Rohu 5, Kuressaare 93819 453 3723 / 508 4489 klotid@klotid.ee / www.klotid.ee		
	<b>M 1:500</b>		PLANEERINGUJOOIS		