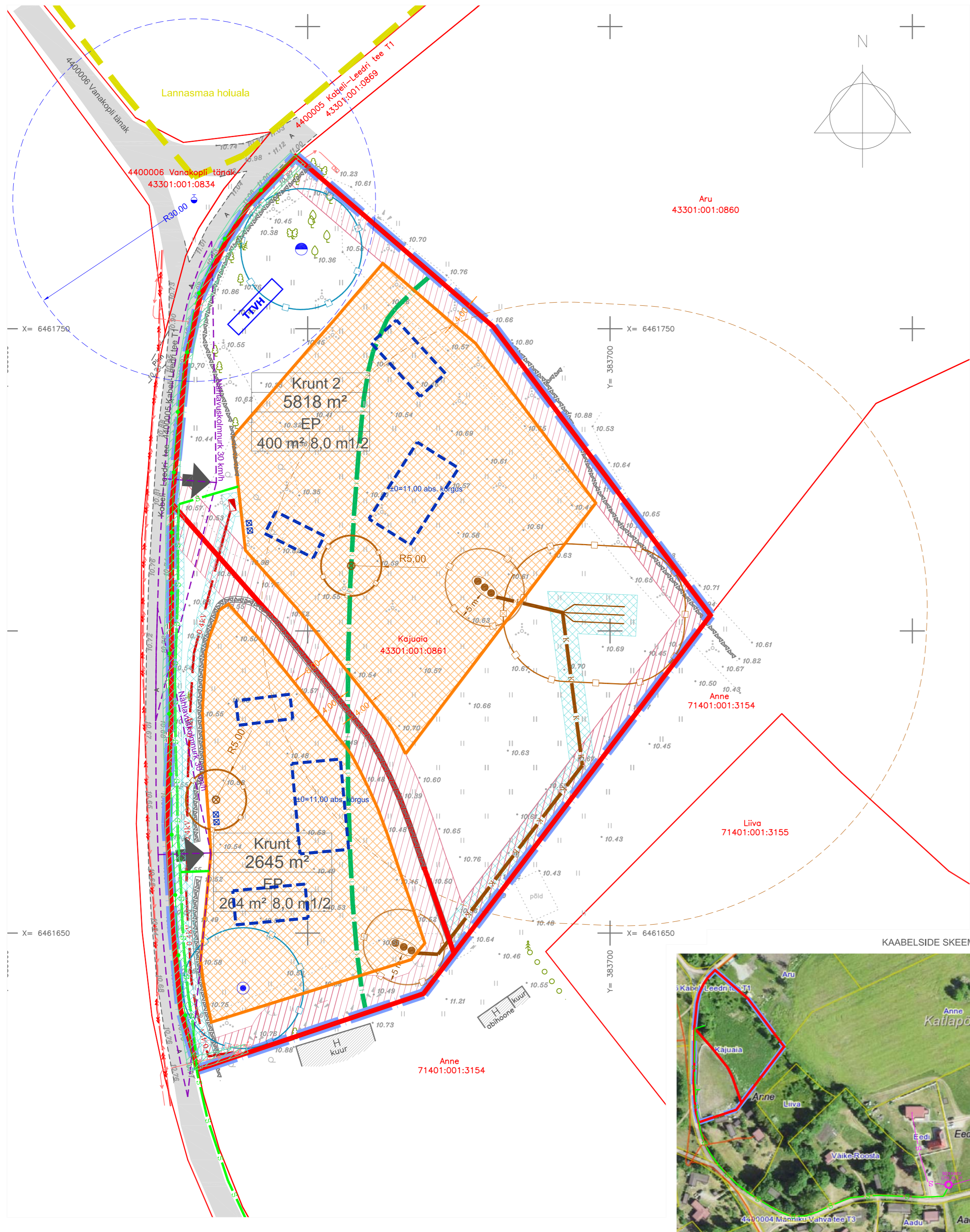
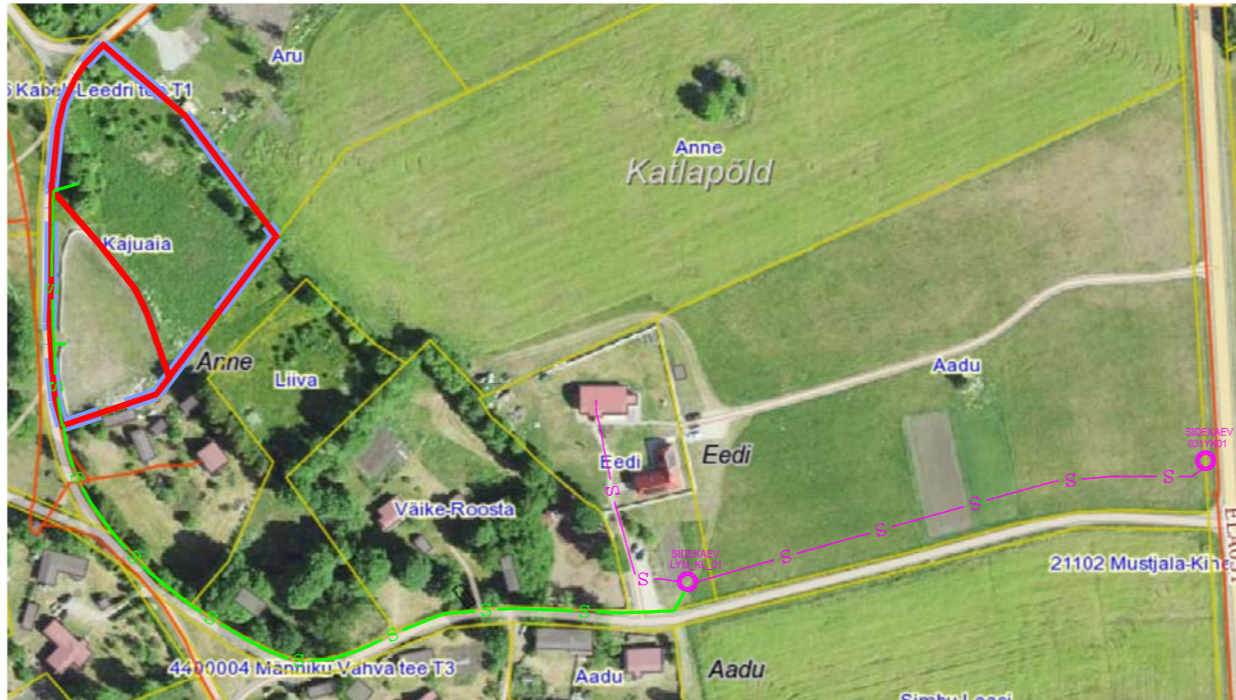


PLANEERINGUJOOIS



KAABELSIDE SKEEM



LEPPEMÄRGID:

- OLEMASOLEV SITUATSIOON
- PLAN. ALA PIIR
- KATASTRÜKSUSTE PIIRID
- OLEMASOLEV MAANTEE
- OLEMASOLEVAD TEED
- SEADUSJÄRGNE TEEKAITSEVÕÕNDI PIIR
- LANNASMAA HOIUALA PIIR
- OLEMASOLEV 10 KV MAAKAABEL
- OLEMASOLEV 0,4 KV MAAKABELLIIN
- OLEMASOLEV SIDEKAABEL
- OLEMASOLEV SIDEKANAL
- OLEMASOLEV ELEKTRIKAPP
- OLEMASOLEVA TEHNORAJATISE KITSENDUSE ALA
- OLEMASOLEV HOONE
- OLEMASOLEV KIVIAED

PLANEERITUD:

- PLANEERITAVA KRUNDI PIIR
- TULETÕRJEKUJADEST PÕHJUSTATUD EHITUSPIIRANGUTEGA ALA
- PLANEERITUD HOONESTUSALA
- PLANEERITUD HOONE SOOVITUSLIK ASUKOHT (KONFIGURATSIOON TINGLIK)
- HOONE ORIENTEERUV SIDUMISKÕRGUS
- PLANEERITUD JUURDEPÄÄS KRUNDILE
- NÄHTAVUSKOLMNURK
- PLANEERITUD PRÜGIKONTEINERID
- PLANEERITUD TULETÕRJE VEEHOIDLA
- PLANEERITUD VEEVÕTUKOHT JA KUJA 30 m HOONESTEST

LEPPEMÄRGID (continued):

- PLANEERITUD ELEKTRILIITUMISKILP
- PLANEERITUD 0,4 KV MAAKAABEL
- PLANEERITUD SIDEKANALISATSIOON
- PLANEERITUD PUURKAEV
- PLANEERITUD REOVEEKOGUMISMAHUTI
- PLANEERITUD BIOPUHASTI
- PLANEERITUD IMBSÕSTEEM
- PLANEERITUD KANALISATSIOONITORU
- KANALISATSIOONIRAJATISE KUJA
- PLANEERITUD PUURKAEVU HOOLDUSALA
- ALA KUHU EI OLE LUBATUD RAJADA VEEHAARET JA SELLE SANITAARKAITSEALA JA HOOLDUSALA
- PLANEERITUD SERVITUUDI VAJADUS TEHNORAJATISTELE

TEHNORAJATISE KITSENDUSE ALA:

- Krunt 1: 2645 m²
- Krunt 2: 5818 m²
- EP: 400 m² 8,0 m/2
- EP: 204 m² 8,0 m/2

MAX EHITISE-ALLINE PIND: 264 m² 8,0 m/2

HOONE MAX KÕRGUS:

- 264 m² 8,0 m/2: 11,00 m
- 400 m² 8,0 m/2: 11,00 m

Pos. nr	Krundi nimetus	Planeeritud krundi pindala	Olemasolev krundi katastrüksuse sihtotstarve	Planeeritud krundi katastrüksuse sihtotstarve	Planeeritud krundi katastrüksuse elamumaa	Planeeritud suurim lubatud ehitusalune pind	Suurim lubatud hoonete arv	Suurim lubatud kõrgus maapinnast	Kitsendused ja servituutide vajadus
1.	Krunt 1	2645 m²	Maatulundus-maa	Üksikelamu maa EP	Elamumaa	264 m²	3	8,0 m abihooned 5,0 m	1. Planeeringuala paikneb muinsuskaitsealuse 27284 Leedri küla teedevõrk ja piirdeala mälestisel ja kaitsealal. 2. Krundil on Kabeli-Leedri tee teekaitsevõnd 30 m. 3. Krundil asub 0,4 kv maakaabel ja elektriliitumise kapp ning nende kujud. 4. Planeeringualal paikneb sidekaabel ja selle kaitsevõnd. 5. Krundile on kavandatud biopuhasti ja selle kuja 5m ning roove kogumismahuti ja selle kuja 5m. 6. Krundile on planeeritud puurkaev ja selle hooldusala. 7. Krundile on planeeritud sidekanalisatsioon ja servituudi vajadus.
2.	Krunt 2	5818 m²	Maatulundus-maa	Üksikelamu maa EP	Elamumaa	400 m²	3	8,0 m abihooned 5,0 m	1. Planeeringuala paikneb muinsuskaitsealuse 27284 Leedri küla teedevõrk ja piirdeala mälestisel ja kaitsealal. 2. Krundil on Kabeli-Leedri tee teekaitsevõnd 30 m. 3. Planeeringualal paikneb sidekaabel ja selle kaitsevõnd. 4. Krundil paikneb 0,4 kv maakaabel ja selle kaitsevõnd. 5. Krundile on planeeritud 0,4 kv kaabel ja elektriliitumise kapp ning servituudivajadused. 6. Krundile on kavandatud biopuhasti ja selle kuja 5m, impeener ja selle kuja 10 m ning roove kogumismahuti ja selle kuja 5m. 7. Krundile on planeeritud puurkaev ja selle hooldusala. 8. Krundile on planeeritud kanalisisoonirajatiste servituudi vajadus Krunt 1 kasuks.

- MÄRKUSED:**
- ALUSPLAANINA KASUTATUD KLOTID OÜ POOLT SEPTEMBRIS 2023 MÕDDISTATUD GEODEETILIST ALUSPLAANI, TÖÖ NR 59-23-G.
 - JOONISTE RUUMILAHENDUS ON TINGLIK JA TÄPSUSTATAKSE EHITUSPROJEKTIGA.
 - JOONISTE JUURDE KUULUB LAHUTAMATU OSANA SELETUSKIRI.
 - JOONISTE VÄLJATRÜKID ON VALGUS- JA NIISKUSTUNDLIKUD.

Töö nr. **431223**

Planeeringu koostamise korraldaja: **SAAREMAA VALLAVALITSUS**

Huvitatud isik: **JAANIKA TIITSON**

PROJEKTUJUHT	I. HIMMIST	STAAD.	LEHT	LEHTI
PLANEERIJ	P. HEIN	PLAN.	3	3
Kuupäev	18.03.2024	MKA tegevusküba PT 210/2005 MTR: EEP00326; ELK000027 EL10207096-0001; EP10207096-0001		
	M 1:500	Kloti OÜ Reg kood 10207096 Rohu 5, Kuressaare 93819 453 3723 / 508 4489 klotid@klotid.ee / www.klotid.ee		