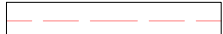



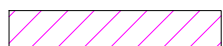




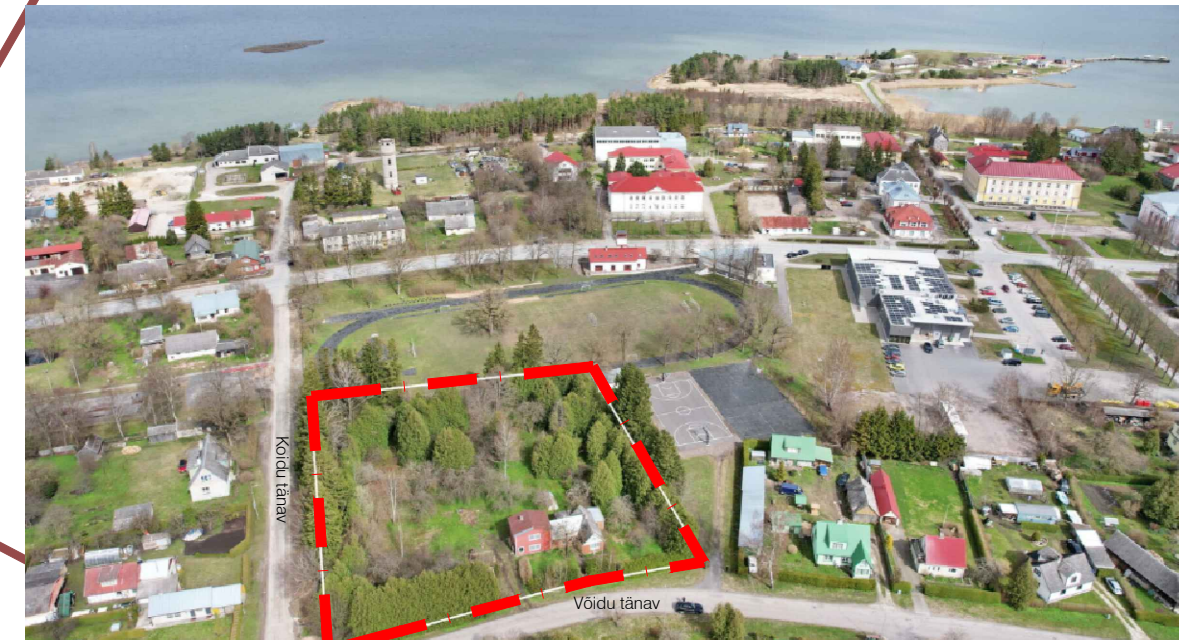
TINGMÄRGID

-  PLANEERINGUALA PIIR
-  KINNISOMANDI PIIR
-  OLEMASOLEV HOONESTUS EHTISREGISTRI JÄRGI
-  JUURDEPÄÄS KRUNDILE

OLEMASOLEVAD TEHNORAJATISED

-  ELEKTRI MAAKAABELLIIN
-  SIDEKAABELLIIN
-  VEETORUSTIK
-  KANALISATSIOONITORUSTIK
-  TEHNOVÕRGU KAITSEVÖÖND
-  PUURKAEVU HOOLDUSALA R=5m
-  ELEKTRIVÕRGU LIITUMISKILP

Vaade planeeringualae lõunast



MÄRKUSED:
 1. topo-geodeetilise alusplani koostas OÜ HADWEST, 17.06.2024, töö nr T -24-273 (koordinaadid L-EST 97 süsteemis, kõrgused EH-2000 Amsterdami süsteemis);



Planeeringu koostamise korraldaja	Saaremaa Vallavalitsus	SAARE MAAKOND, SAAREMAA VALD	Töö nr 598
Planeerija	Optimal Projekt OÜ	ORISSAARE ALEVIK, VÕIDU TN 22	Eskiis
Arhitekt	I. Pungter	KINNISTU DETAILPLANEERING	M 1:500
Projektjuht	E.Netse	Tugiplaan	10.11.2024
			AS-03