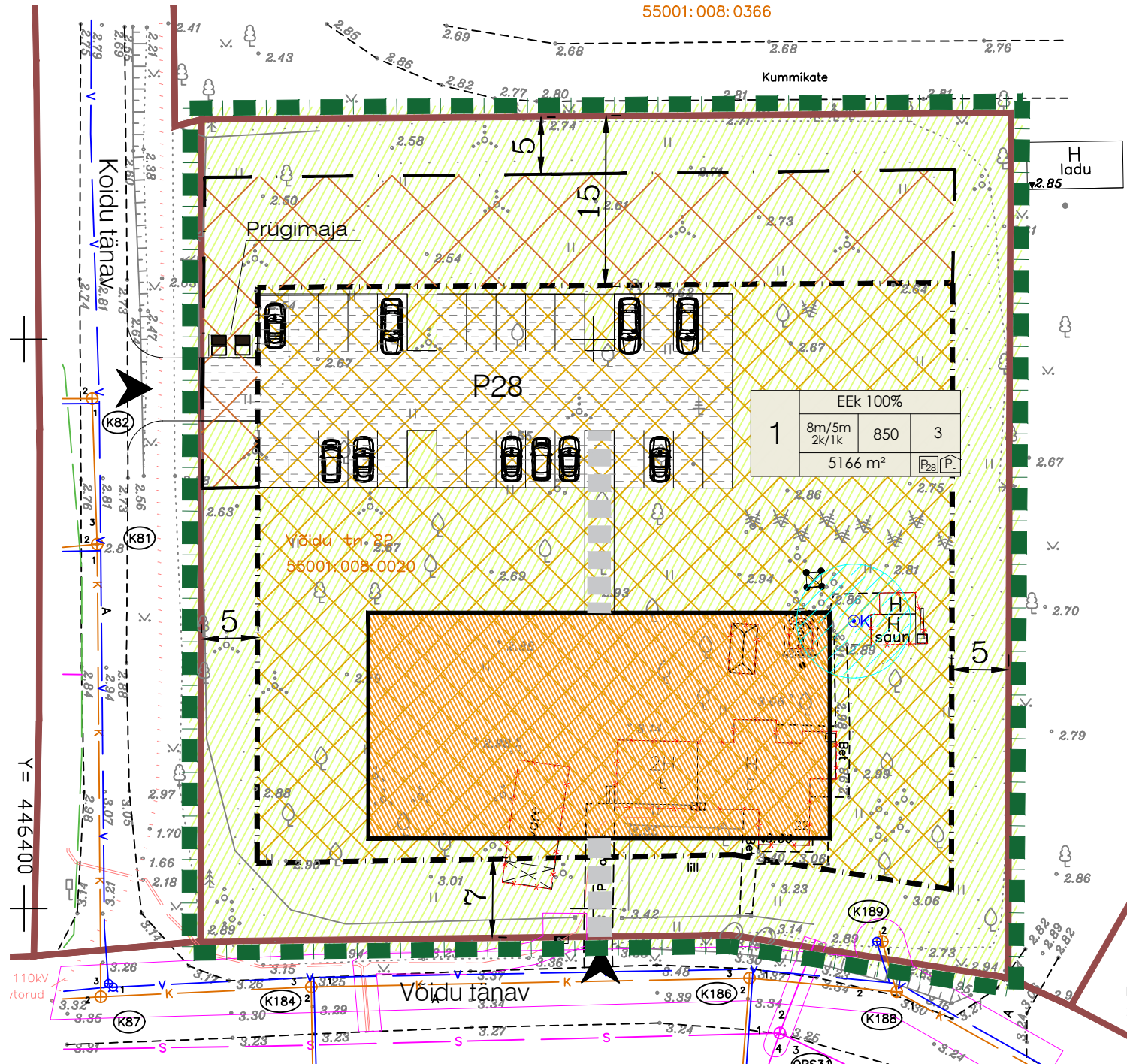
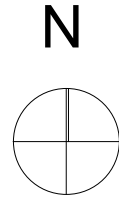


KRUNDI KASUTAMISE TINGIMUSE TABEL

| Pos nr | krundi planeeritud suurus m ² | ehitisealune pind m ² (maapealne/maa-alune) | maksimaalne korruselisus (maapealne/maa-alune) | hoone kõrgus maapinnast ja ABS | hoonete arv krundil | maa sihtotstarve ja osakaalu % (detailplaneeringu liikide kaupa) | maa sihtotstarve ja osakaalu % (katastriüksuse liikide kaupa) | suletud brutopind katastriüksuse sihtotstarbe kaupa m ² (maapealne/maa-alune) | korterite arv | parkimiskohtade arv normatiivne ja kavandatud | Kitsendused |
|--------|--|--|--|---|---------------------|--|---|--|---------------|---|--|
| 1 | 5166 | 850 | 2k | hoone kõrgus 9m=12.60 abs abihoone 5m=8.60 abs | 3 | EEK 100% | E100% | 1500 | 17 | 28/28 | planeeritud elektripaigaldise liitumiskilbile, 1 m laiuselt kilbi väliskontuurist võrguvaldaja kasuks; veetrassile 4 m laiuselt võrguvaldaja kasuks; Geodeetiline märk 311 |



TINGMÄRGID

- PLANEERINGUALA PIIR
- KINNISOMANDI PIIR
- PLANEERITAVA HOONE VÕIMALIK ASUKOHT
- PLANEERITUD HOONESTUSALA
- PLANEERITUD ABIHOONETE HOONESTUSALA
- PLANEERITUD SÕIDUTEED
- PLANEERITUD KÕNNITEED
- LIKVIDEERITAV EHTIS
- JUURDEPÄÄS KRUNDILE

OLEMASOLEVAD TEHNORAJATISED

- ELEKTRI MAAKAABELLIIN
- SIDEKAABELLIIN
- VEETORUSTIK
- KANALISATSIOONITORUSTIK
- TEHNOVÕRGU KAITSEVÕÖND
- PUURKAEVU HOOLDUSALA R=10m
- ELEKTRIVÕRGU LIITUMISKILP

MÄRKUSED:

- topo-geodeetilise alusplani koostas OÜ HADWEST, 17.06.2024, töö nr T-24-273 (koordinaadid L-EST 97 süsteemis, kõrgused EH-2000 Amsterdami süsteemis);
- detailplaneeringu tehnostruktuuri lahendus on esmane ja täpsustatakse tehnostruktuuri valdaja poolt väljastatud tehniliste tingimuste alusel koostatud ehitusprojektiga.

KRUNDI EHTISÜBIGUS

| 1 | SIHTOTSTARVE S DET.PLAN. LIKIDES | | | EHITISEALUNE PIND - MAAPEALNE/ MAA-ALUNE |
|---|----------------------------------|--------------------|---------------------|--|
| | KÕRGUS MEETRIKES | EHITISE-ALUNE PIND | HOONETE ARV KRUNDIL | |
| | SUURIM KÕRGUS | EHITISE-ALUNE PIND | HOONETE ARV KRUNDIL | PLANEERITAV PARKIMISKOHTADE ARV HOONES |
| | KRUNDI SUURUS | | | PLANEERITAV PARKIMISKOHTADE ARV ÕUES |



Planeeringu koostamise korraldaja: Saaremaa Vallavalitsus
 Planeerija: Arhitekt Projektijuht: Optimal Projekt OÜ, I. Pungner, E.Netse

SAARE MAAKOND, SAAREMAA VALD
 ORISSAARE ALEVIK, VÕIDU TN 22
 KINNISTU DETAILPLANEERING

Põhijoonis

Töö nr 598
 Eskiis
 M 1:500
 14.11.2024
 AS-04